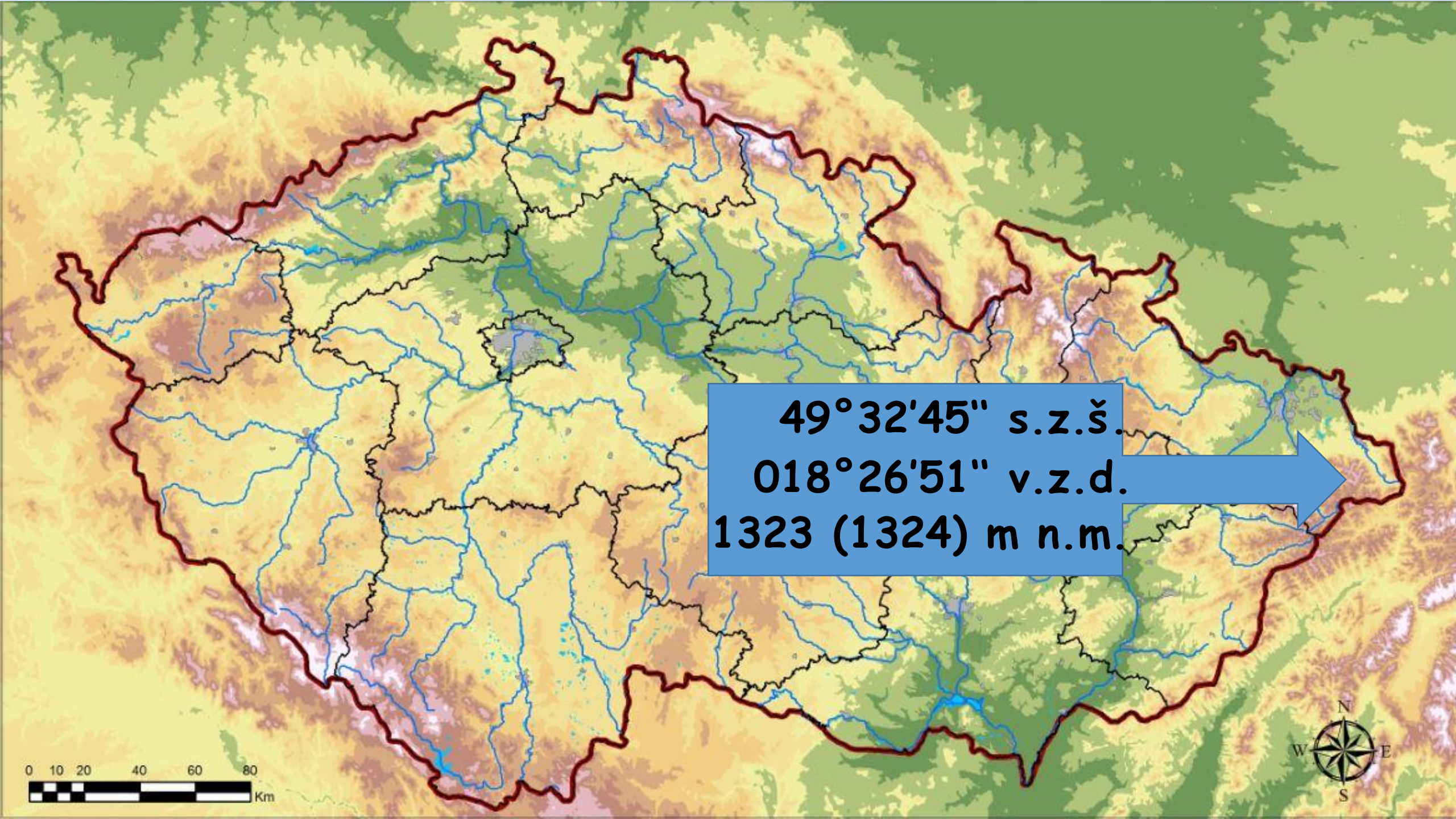
An aerial photograph of a mountain station on Lysé hory. The station is situated on a hillside covered in dense green forest. A prominent feature is a tall, red, cylindrical chimney or tower rising from a concrete structure. Several buildings with dark roofs and light-colored walls are scattered around the base of the chimney. The background shows rolling hills under a clear blue sky.

Místopis Lysé hory

18. září 2017

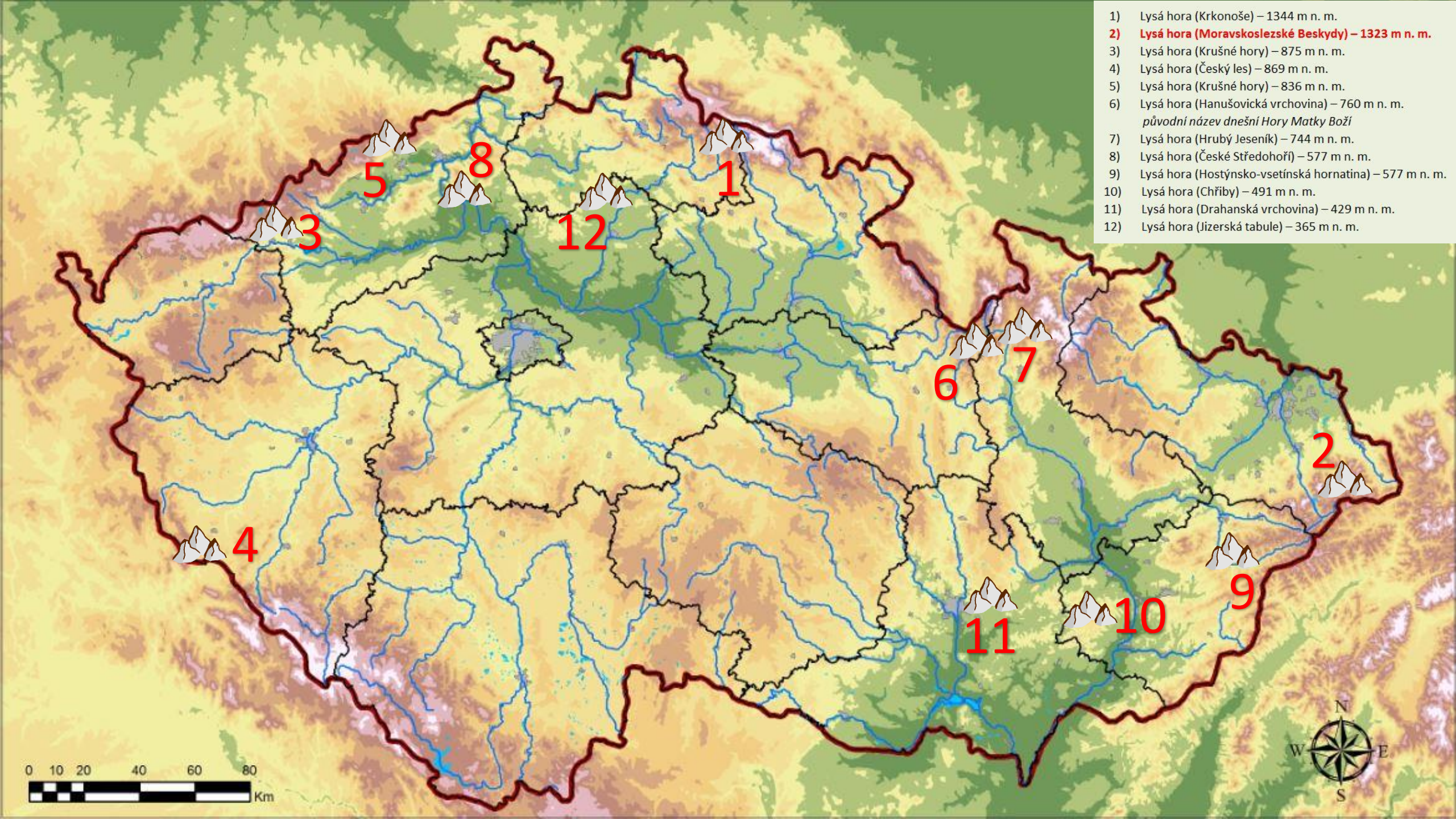
Miroslav Řepka, OMK, pobočka ČHMÚ Ostrava





$49^{\circ}32'45''$ s.z.š.
 $018^{\circ}26'51''$ v.z.d.
1323 (1324) m n.m.

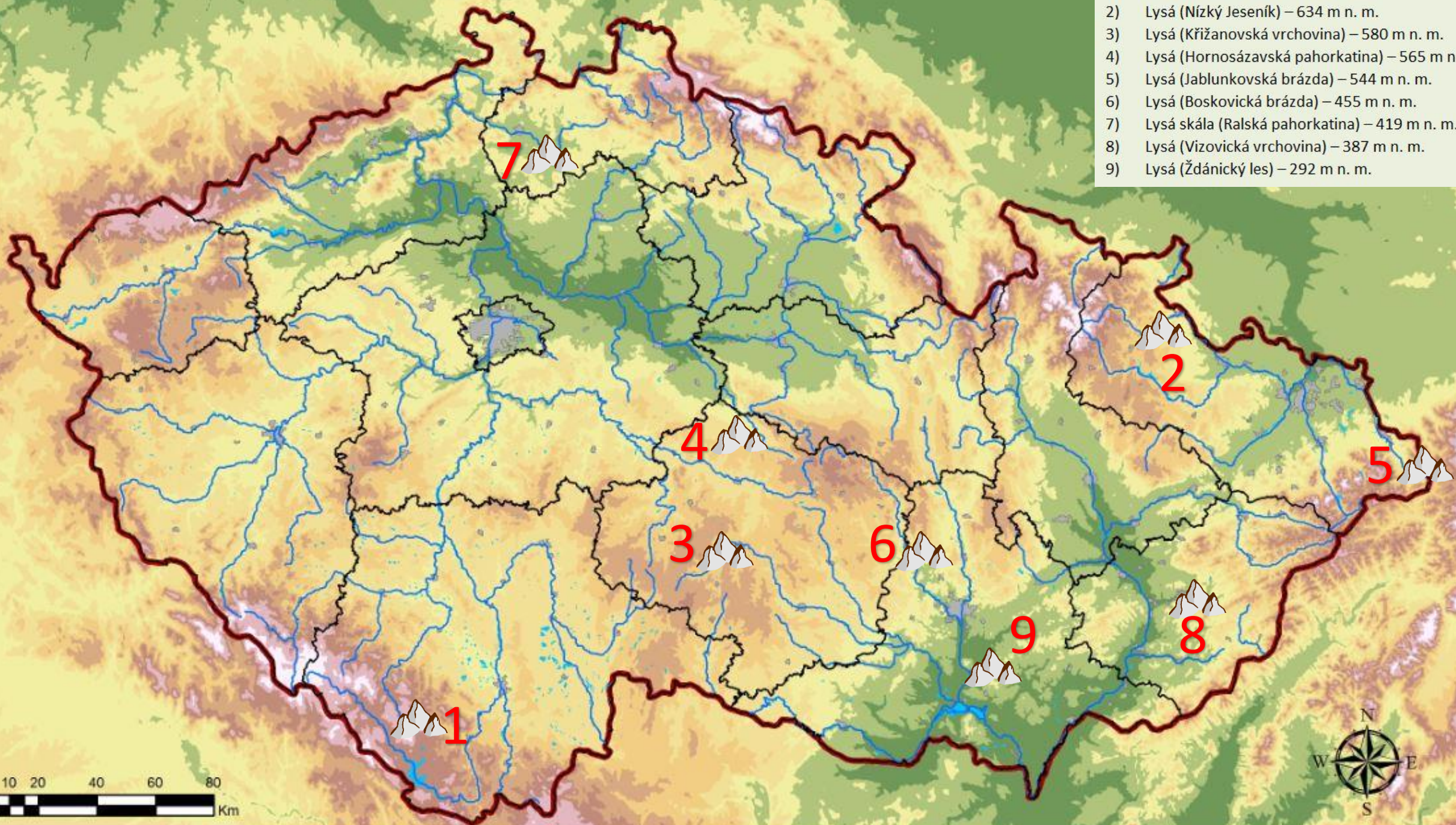




- 1) Lysá hora (Krkonoše) – 1344 m n. m.
- 2) **Lysá hora (Moravskoslezské Beskydy) – 1323 m n. m.**
- 3) Lysá hora (Krušné hory) – 875 m n. m.
- 4) Lysá hora (Český les) – 869 m n. m.
- 5) Lysá hora (Krušné hory) – 836 m n. m.
- 6) Lysá hora (Hanušovická vrchovina) – 760 m n. m.
původní název dnešní Hory Matky Boží
- 7) Lysá hora (Hrubý Jeseník) – 744 m n. m.
- 8) Lysá hora (České Středohoří) – 577 m n. m.
- 9) Lysá hora (Hostýnsko-vsetínská hornatina) – 577 m n. m.
- 10) Lysá hora (Chřiby) – 491 m n. m.
- 11) Lysá hora (Drahanská vrchovina) – 429 m n. m.
- 12) Lysá hora (Jizerská tabule) – 365 m n. m.



- 1) Lysá (Šumava) – 1228 m n. m.
- 2) Lysá (Nízký Jeseník) – 634 m n. m.
- 3) Lysá (Křižanovská vrchovina) – 580 m n. m.
- 4) Lysá (Hornosázavská pahorkatina) – 565 m n. m.
- 5) Lysá (Jablunkovská brázda) – 544 m n. m.
- 6) Lysá (Boskovická brázda) – 455 m n. m.
- 7) Lysá skála (Ralská pahorkatina) – 419 m n. m.
- 8) Lysá (Vizovická vrchovina) – 387 m n. m.
- 9) Lysá (Ždánický les) – 292 m n. m.



Lissa huera

Flussgebiet: Oder
Land: Slesien
Station (III. Ord.) Lysa hora
Nr.: 28

Monat Juli 189 7
Beobachtungsstunde des Niederschlages: 7^h/reif

Lyssa Hora

Lysá Hora

Lysá hora



1897-1918

Rakousko-Uhersko
Vévodství Slezské
Okresní hejtmanství Těšín



1918-1928

Československo
Země Slezská, (Těšínská Župa)







1929-1939

Československo
Země
Moravskoslezská
Politický a soudní
okres Frýdek

ZEMĚ MORAVSKOSLEZSKÁ

SPRÁVNÍ ROZDĚLENÍ NA POLITICKÉ A SOUDNÍ OKRESY
STAV 1938

-  hranice politického okresu
-  VSETÍN sídlo politického okresu
-  hranice soudního okresu
-  Strážnice sídlo soudního okresu



1939-1945

Protektorát
Čechy a Morava
Země Moravská
Kraj Moravská Ostrava
Politický okres Frýdek

PROTEKTORAT BÖHMEN UND MÄHREN

ZEICHENERKLÄRUNG

- OBERLANDSRATBEZIRK
- Oberlandsratbezirk Sitz
- HAUPTSTADT**
- Bezirk



Krys'44

1945-1948

Československo
Země
Moravskoslezská
Politický okres Místek

ZEMĚ MORAVSKOSLEZSKÁ SPRÁVNÍ ROZDĚLENÍ NA POLITICKÉ OKRESY STAV 1948

- sídlo politického okresu
- ostatní obce



1949-1960

Československo
Ostravský kraj
okres Místek



1960-1999

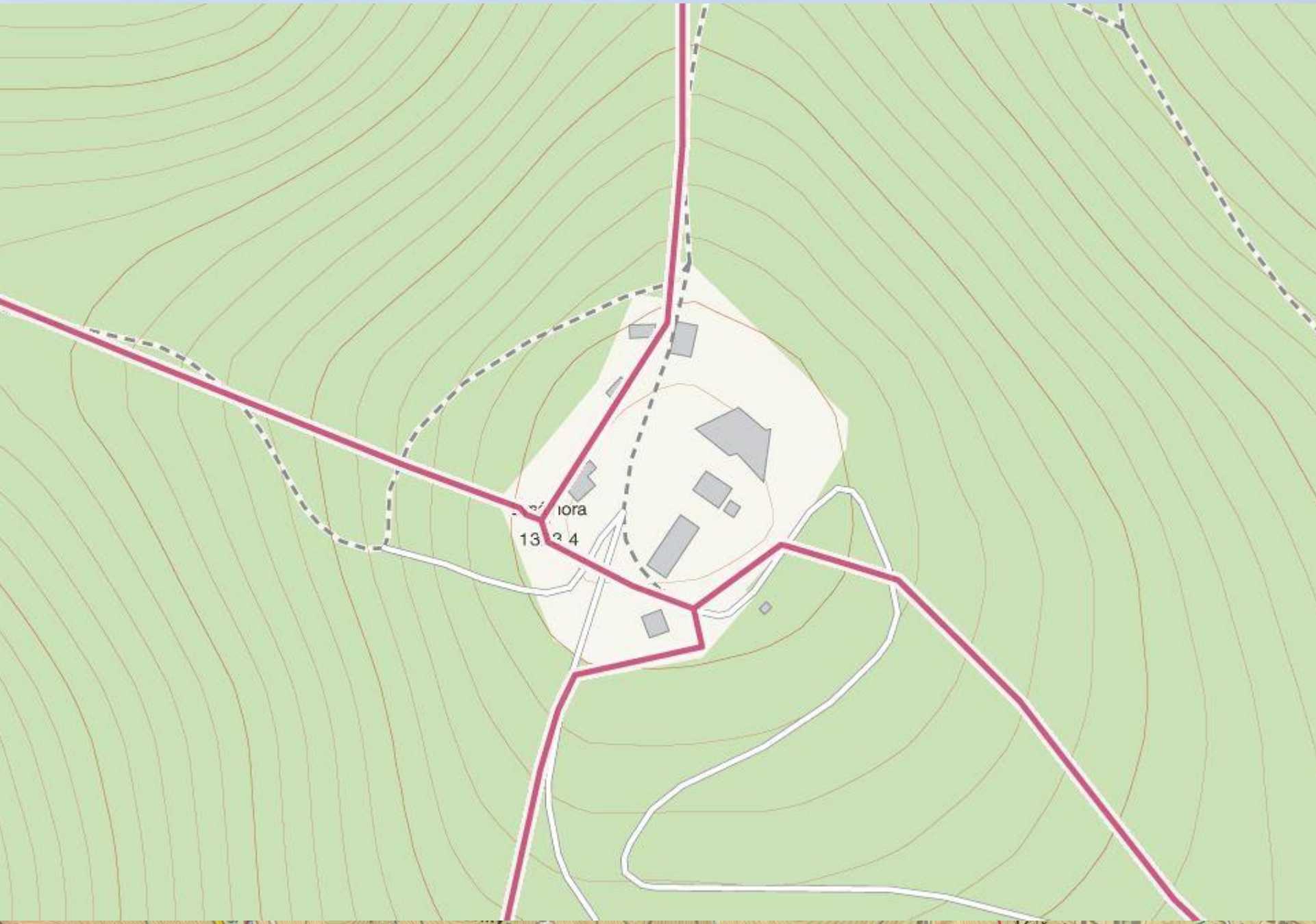
ČSSR (ČSFR, ČR)
Severomoravský kraj
okres Frýdek-Místek



2000-dosud

Česká Republika
Moravskoslezský kraj
(Ostravský kraj)
okres Frýdek-Místek





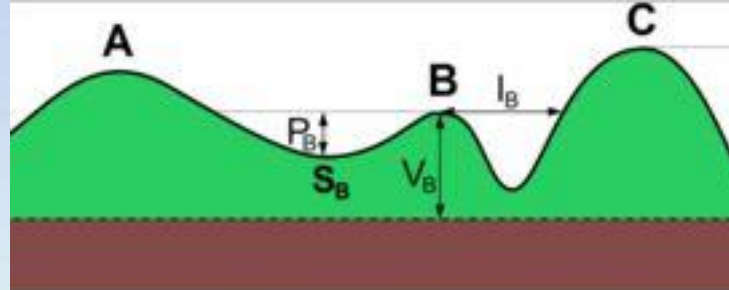
ČR - 564 vrcholů (395 hlavních) nad 1000 m n. m.

p.č.	hora	pohoří	m n. m.
1.	Sněžka	Krkonoše	1603
2.	Luční hora	Krkonoše	1555
3.	Studniční hora	Krkonoše	1554
4.	Vysoké Kolo	Krkonoše	1509
5.	Praděd	Hrubý Jeseník	1491
6.	Stříbrný hřbet	Krkonoše	1490
–	Vysoká pláň	Krkonoše	1490
7.	Violík	Krkonoše	1472
8.	Vysoká hole	Hrubý Jeseník	1465
–	Petrovy kameny	Hrubý Jeseník	1446
9.	Malý Šišák	Krkonoše	1440
10.	Kotel	Krkonoše	1435
–	Stříbrné návrší	Krkonoše	1433
11.	Králický Sněžník	Králický Sněžník	1423
12.	Keprník	Hrubý Jeseník	1423
13.	Zadní Planina	Krkonoše	1423
14.	Harrachovy kameny	Krkonoše	1421
15.	Mužské kameny	Krkonoše	1417
16.	Dívčí kameny	Krkonoše	1413
–	Vrbatovo návrší	Krkonoše	1412
17.	Svorová hora	Krkonoše	1411
18.	Zlaté návrší	Krkonoše	1411
19.	Růžová hora	Krkonoše	1390
–	Kozí hřbety	Krkonoše	1387
20.	Velký Máj	Hrubý Jeseník	1386
21.	Plechý	Šumava	1378
22.	Vozka	Hrubý Jeseník	1377
23.	Blatný vrch	Šumava	1376

p.č.	hora	pohoří	m n. m.
24.	Nad Rakouskou loukou	Šumava	1373
25.	Velká Mokrůvka	Šumava	1370
26.	Malý Děd	Hrubý Jeseník	1368
27.	Jelení hřbet	Hrubý Jeseník	1367
28.	Liščí hora	Krkonoše	1363
29.	Boubín	Šumava	1362
30.	Trojmezná	Šumava	1361
31.	Břidličná	Hrubý Jeseník	1358
32.	Dlouhé stráně	Hrubý Jeseník	1353
–	Žalostná	Hrubý Jeseník	1352
33.	Šerák	Hrubý Jeseník	1351
34.	Špičník	Šumava	1351
35.	Lysá hora	Krkonoše	1344
36.	Mravenečník	Hrubý Jeseník	1343
37.	Jezerní hora	Šumava	1343
38.	Vřesník	Hrubý Jeseník	1342
39.	Vysoký hřeben	Šumava	1341
40.	Debrník (Plesná)	Šumava	1337
41.	Červená hora	Hrubý Jeseník	1333
42.	Svaroh (Zwercheck)	Šumava	1333
43.	Smrčina (Hochficht)	Šumava	1332
44.	Malá Mokrůvka	Šumava	1330
45.	Pecný	Hrubý Jeseník	1329
46.	Malý Sněžník	Králický Sněžník	1326
47.	Stoh	Krkonoše	1324
48.	Lysá hora	Moravskoslezské Beskydy	1323
49.	Železný vrch	Krkonoše	1321
50.	Sušina	Králický Sněžník	1321

PROMINENCE

relativní výška hory



A, B, C ... vrcholy (A je mateřský vrchol pro B)
 S_B ... klíčové sedlo vrcholu B
 V_B ... nadmořská výška vrcholu B
 P_B ... prominence vrcholu B (od sedla s mateřský vrcholem)
 l_B ... izolace vrcholu B

IZOLACE

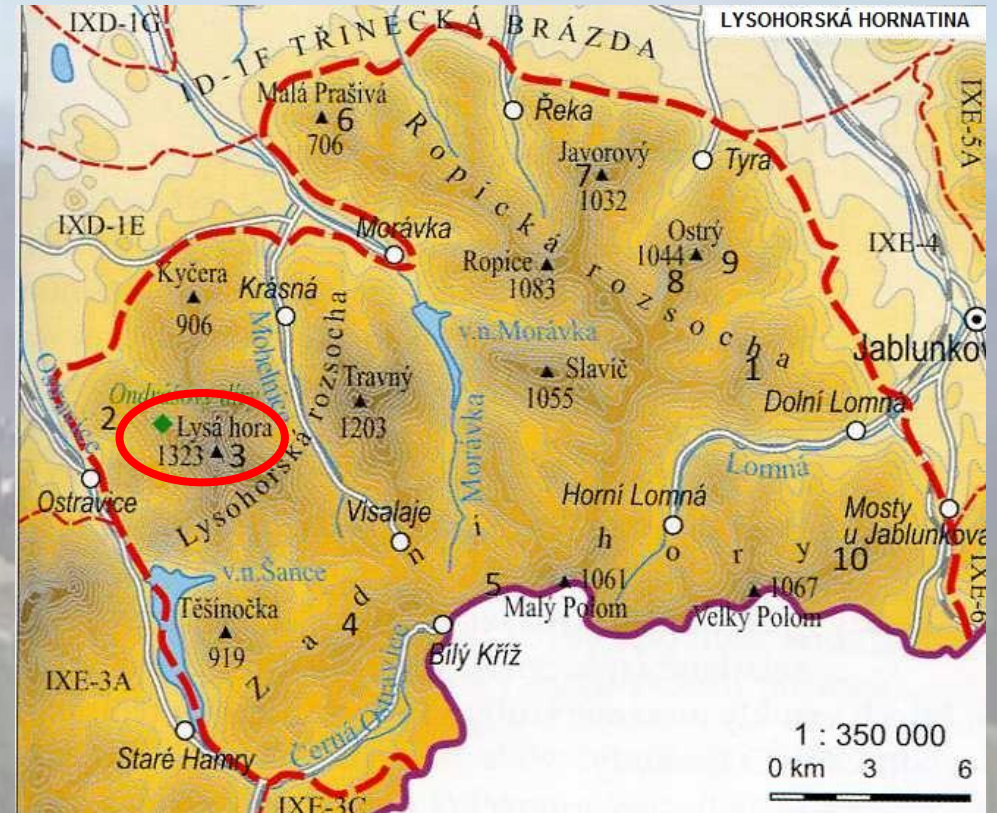
osamocenost vrcholu

p.č.	vrchol	pohoří	výška [m n. m.]	prominence [m]	klíčkové sedlo	mateřská hora	výška [m n. m.]
1	Sněžka	Krkonoše	1603	1197	Průplav Rýn-Mohan-Dunaj	Mont Blanc	4810
2	Praděd	Hrubý Jeseník	1491	983	Bohdašinské sedlo	Sněžka	1603
3	Lysá hora	Moravskoslezské Beskydy	1323	768	Jablunkovský průsmyk	Babia hora	1725
4	Klínovec	Krušné hory	1244	748	sedlo u Nového Klíčova	Velký Javor	1456
5	Králický Sněžník	Králický Sněžník	1424	665	Ramzovské sedlo	Praděd	1491
6	Mílešovka	České středohoří	837	620	sníženina na J od Počerad	Mont Blanc	4810
7	Smrk	Moravskoslezské Beskydy	1276	591	sedlo nad Dorožankou	Lysá hora	1323
8	Velká Deštná	Orlické hory	1115	586	Mladkovské sedlo	Králický Sněžník	1424
9	Velká Javořina	Bílé Karpaty	970	570	průsmyk u Slavičina	Inovec	1042
10	Čerchov	Český les	1042	527	sníženina u Mitterleichu	Klínovec	1244

p.č.	vrchol	pohoří	výška [m n. m.]	izolace [km]	nejbližší vyšší hora	pohoří	výška [m n. m.]
1	Sněžka	Krkonoše	1603	290	Malý Kriváň	Malá Fatra	1708
2	Klínovec	Krušné hory	1244	133	Ostrý	Šumava	1293
3	Praděd	Hrubý Jeseník	1491	128	Sněžka	Krkonoše	1603
4	Javořice	Javořická vrchovina	837	66	Mandlstein	Novohradské hory	874
5	Tok	Brdská vrchovina	865	61	Sedlo	Šumavské podhůří	902
6	Devět Skal	Hornosvratecká vrchovina	836	61	Buková hora	Orlické hory	958
7	Lysá hora	Moravskoslezské Beskydy	1323	54	Minčol	Malá Fatra	1364
8	Děvin	Pavlovské vrchy	549	49	Proklet	Drahanská vrchovina	574
9	Plechý	Šumava	1378	42	Velký Roklan	Šumava	1453
10	Lesný	Slavkovský les	983	38	Perninský vrch	Krušné hory	1000

Regionální členění georeliéfu ČR

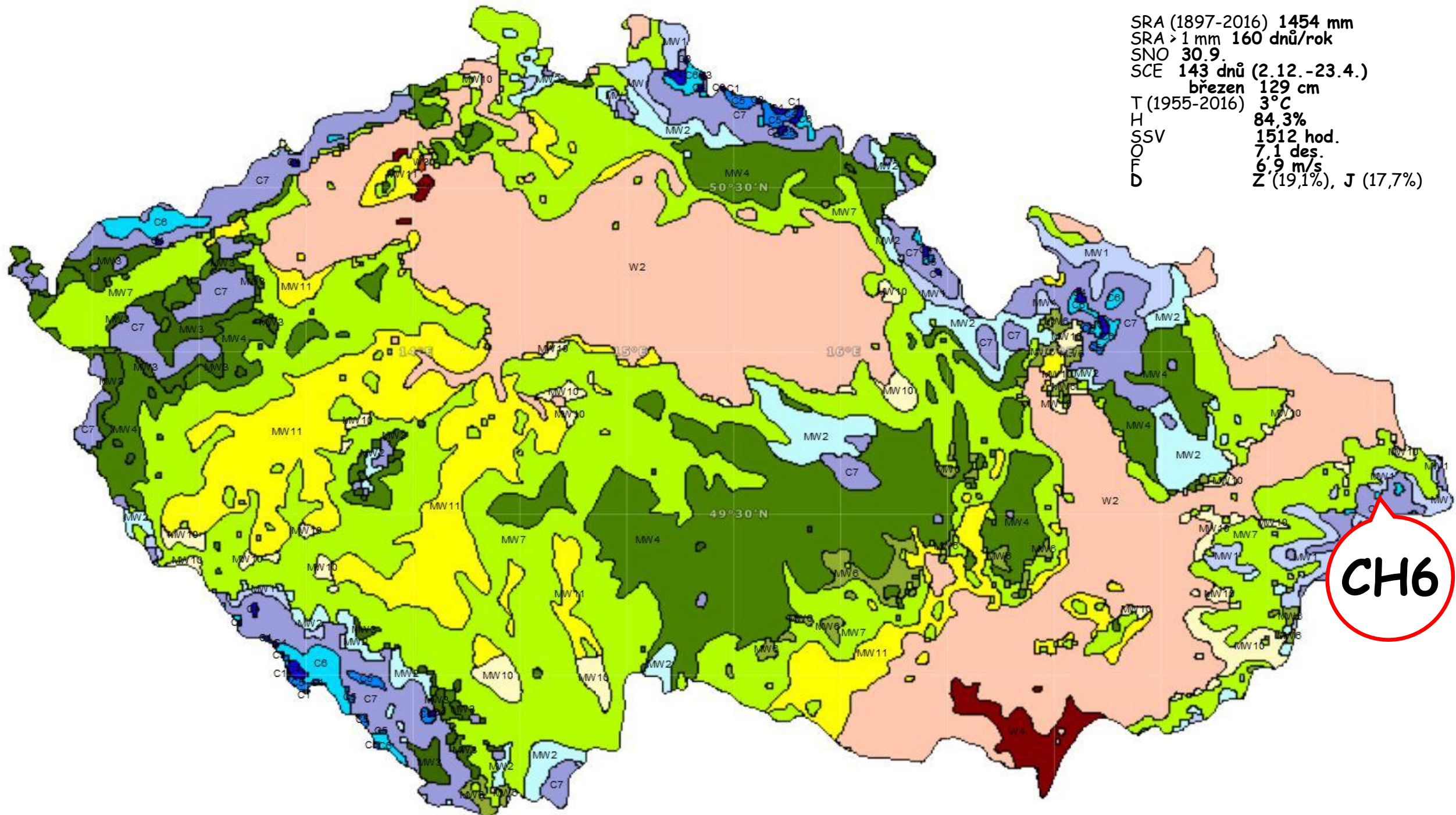
- | | | |
|---------|----------------------|--------------------------|
| 1. řád: | <i>oblast:</i> | Alpsko-himalájská oblast |
| 2. řád: | <i>podoblast:</i> | Karpatská podoblast |
| 3. řád: | <i>subprovincie:</i> | Karpaty |
| 4. řád: | <i>provincie:</i> | Západní Karpaty |
| 5. řád: | <i>soustava:</i> | Vnější západní Karpaty |
| 6. řád: | <i>podstousta:</i> | Západní Beskydy |
| 7. řád: | <i>celek:</i> | Moravskoslezské Beskydy |
| 8. řád: | <i>podcelek:</i> | Lysohorská hornatina |
| | <i>okrsek:</i> | Lysohorská rozsocha |



Lysohorská hornatina:

rozloha **377 km²**, střední výška **710 m**, střední sklon **14°45' (5.)**

SRA (1897-2016) 1454 mm
SRA > 1 mm 160 dnů/rok
SNO 30.9
SCE 143 dnů (2.12.-23.4.)
 březen 129 cm
T (1955-2016) 3°C
H 84.3%
SSV 1512 hod.
FOOD 7.1 des.
D 6.9 m/s
 Z (19,1%), J (17,7%)



CH6



Satina

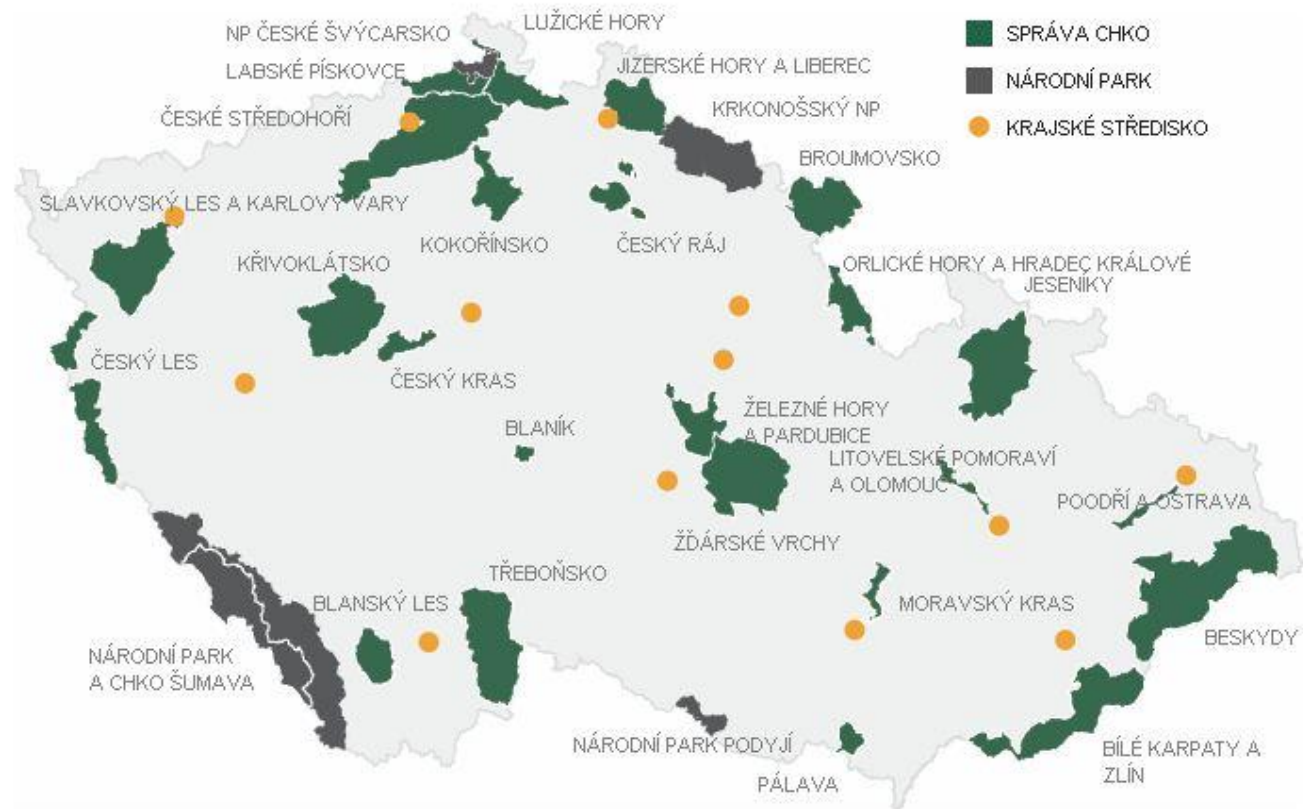
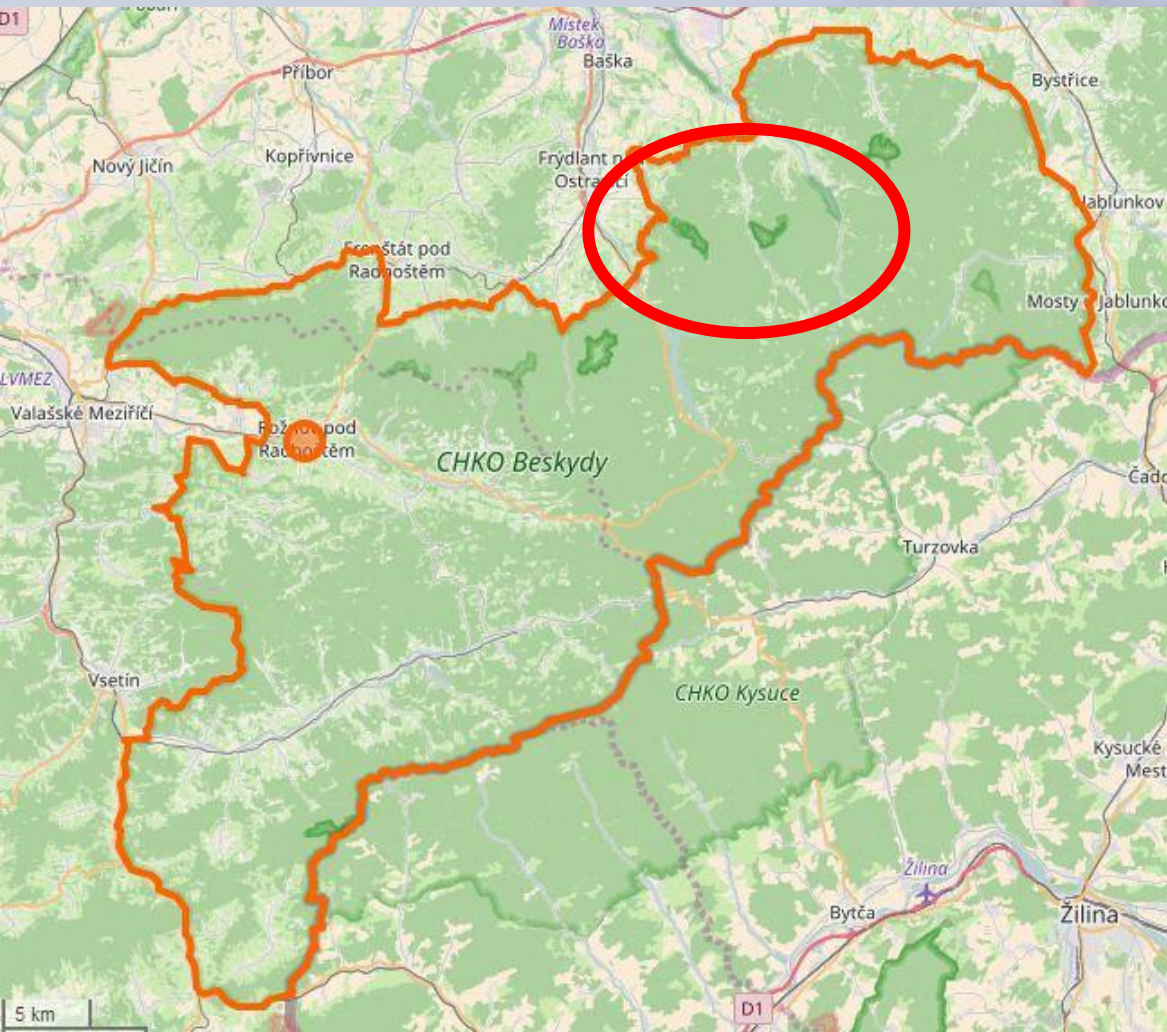
Mohelnice

Mazák

Řečice

26 CHKO v ČR

CHKO Beskydy - od 5.3.1973 (10.), rozloha 1160 m² (1.)



50 maloplošných chráněných území

NPR Mazák,

PR Lysá hora, Malenovický kotel, Zimný potok, Mazácký Grúnik

PP Ondrášovy díry, Pod Lukšincem, Vodopády Satiny

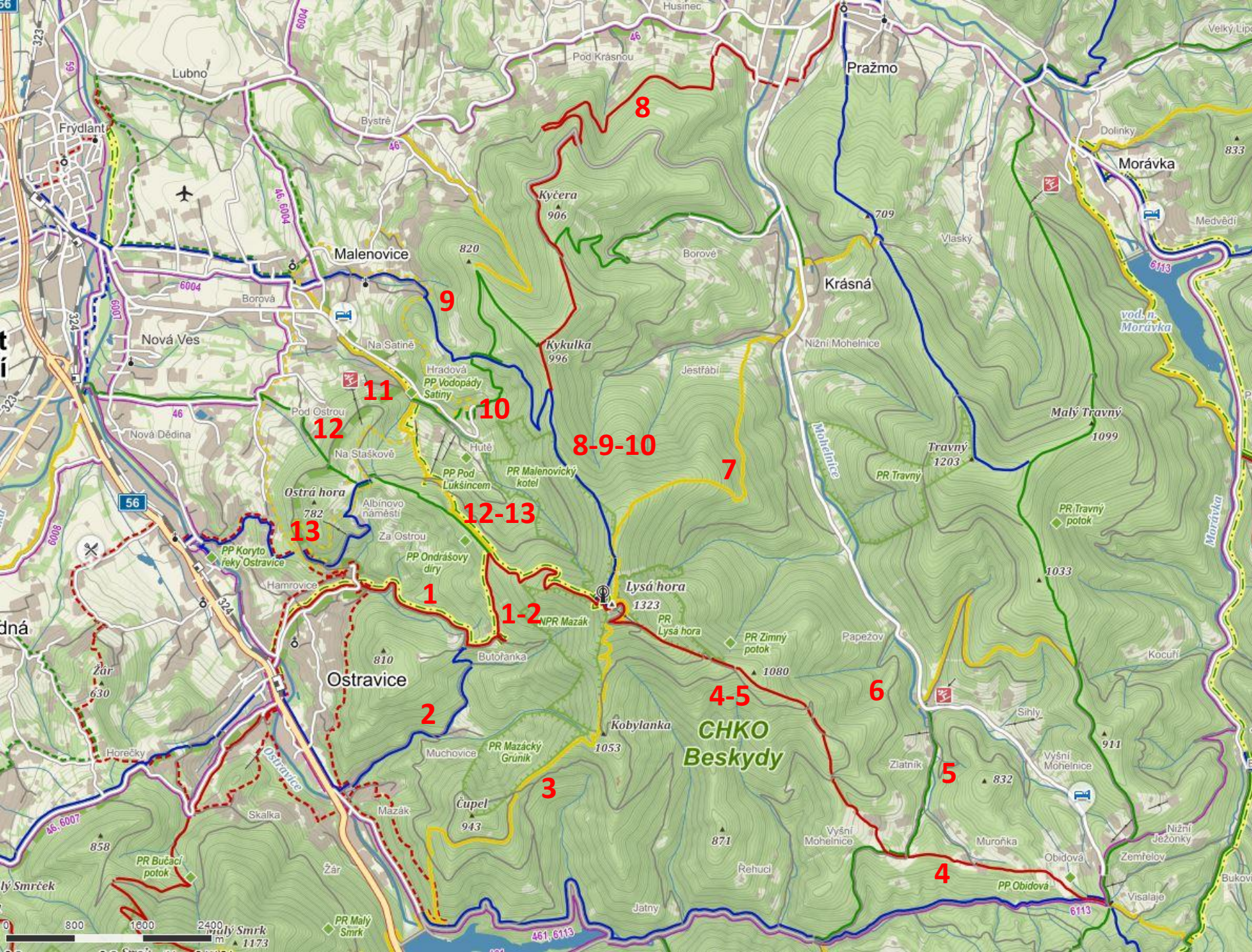
NPR Mazák - Důvodem ochrany jsou přirozená lesní společenstva. Dominantní dřevinou rezervace je **buk lesní**, ve vyšších polohách **smrk**. Z fauny se v rezervaci vyskytují mimo jiné **mlok skvrnitý**, **rys ostrovid**, **tetřev hlušec** nebo **čáp černý** a 54 druhů měkkýšů (plžů).



Turistické oblasti ČR

- | | |
|--|------------------------------|
| 01 Praha | 23 Podzvičínsko |
| 02 Střední Čechy - západ | 24 Kladské pomezí |
| 03 Střední Čechy - jihovýchod | 25 Hradecko |
| 04 Střední Čechy - severovýchod - Polabí | 26 Orlické hory a Podorlicko |
| 05 Jižní Čechy | 27 Pardubicko |
| 06 Šumava - východ | 28 Chrudimsko - Hlinecko |
| 07 Chodsko | 29 Svitavsko |
| 08 Plzeňsko | 30 Vysočina |
| 09 Tachovsko - Stříbrsko | 31 Moravský kras a okolí |
| 10 Západočeský lázeňský trojúhelník | 32 Brno a okolí |
| 11 Krušné hory - západ | 33 Podyjí |
| 12 Krušné hory a podkrušnohoří | 34 Lednicko - Valtický areál |
| 13 České středohoří a Žatecko | 35 Slovácko |
| 14 Děčínsko a Lužické hory | 36 Střední Morava - Haná |
| 15 Máchův kraj | 37 Zlínsko |
| 16 Lužické hory a Ještědský hřbet | 38 Beskydy - Valašsko |
| 17 Frýdlantsko | 39 Ostravsko |
| 18 Jizerské hory | 40 Poodří |
| 19 Český ráj | 41 Opavské Slezsko |
| 20 Krkonoše - západ | 42 Těšínské Slezsko |
| 21 Krkonoše - střed | 43 Jeseníky |
| 22 Krkonoše - východ | |





- 1** - 8,5 km (905 m)
- 2** - 8,2 km (888 m)
- 3** - 7,0 km (803 m)
- 4** - 8,5 km (543 m)
- 5** - 7,5 km (690 m)
- 6** - 8,5 km (718 m)
- 7** - 7,0 km (828 m)
- 8** - 13,3 km (900 m)
- 9** - 8,0 km (868 m)
- 10** - 6,5 km (693 m)
- 11** - 7,0 km (873 m)
- 12** - 9,0 km (950 m)
- 13** - 9,1 km (923 m)

Děkuji za pozornost

ještě netleskejte 😊