



Královna **BESKYD**

Lysá hora očima ochránců přírody





- Proč královna
- Co ji zdobí
- Co (kdo) ji zlobí



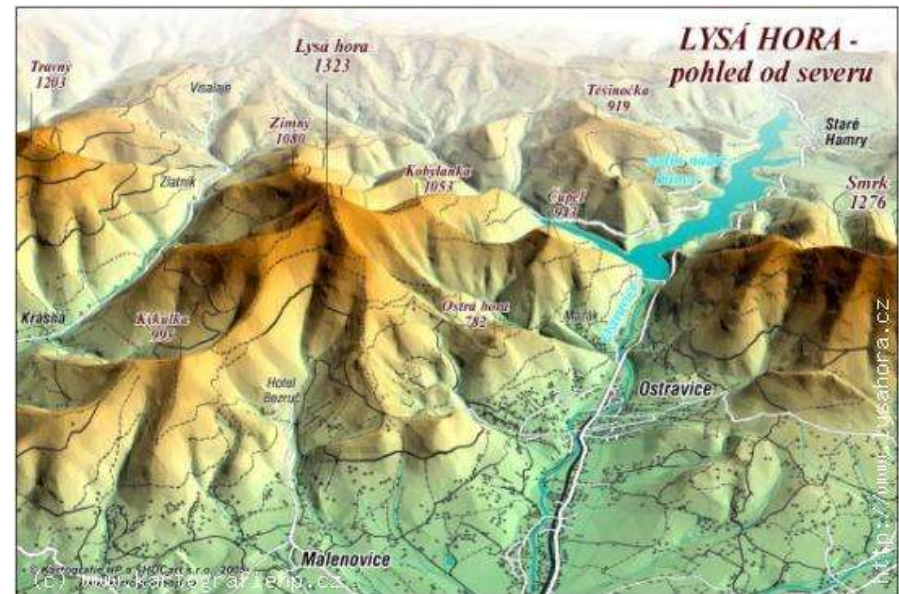


Proč královna ?



1. „Královský“ profil (georeliéf)

- nezaměnitelný tvar (profil)
- NEJ - výška v moravských Karpat (1323 m n.m.)
- NEJ – převýšení (Ostravice -vrchol 915m = „velehory“)
- NEJ - sklon svahů (15-25 °)





Proč královna ?



2. Drsná kráska

- Počasí a klima (déšť, sníh, vítr, oblačnost)
- Svahy, skalky, strže, suťoviska
- Lesy i „pralesy“
- Vodopády
- NEJ - krásnější výhledy v ČR



Proč královna ?



3. Neodolatelnost

- beskydské „must-see“
- výzva pro sportovce
- symbol kraje





... a její klenoty



pseudokras, vodopády, BOTO

horské & karpatské druhy



šelmy, dravci, sovy



Mýty a legendy



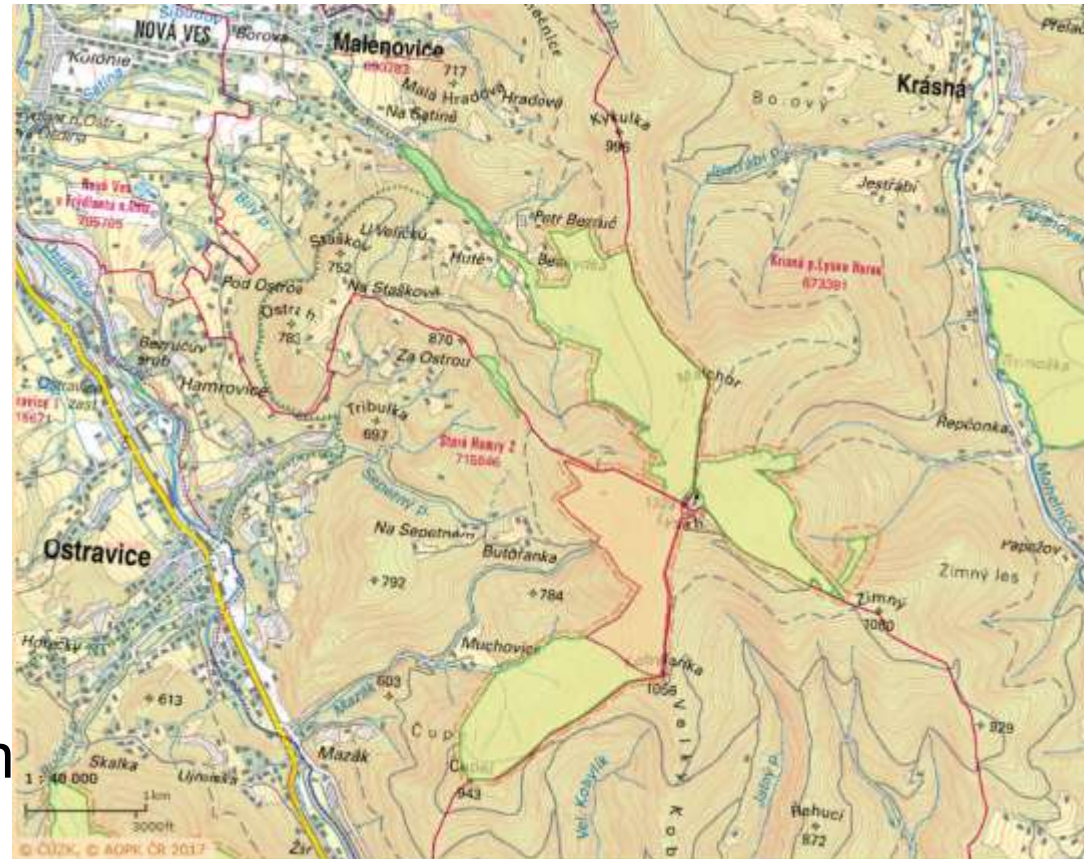


Její klenotnice ...



Přírodní rezervace

- **NPR Mazák** (* 1933)
- PR Mazácký grúnik
- PR Malenovický kotel
- PR Lysá hora (* 2010)
- PP Vodopády Satiny
- PP Louky pod Lukšincem



Národní přírodní rezervace Mazák

Perla v koruně královny Beskyd



Na svazích valisné roste divoký rytíř alpský. (Foto R. Chytl)



Les zmládlý mladými bukami v 80. letech 20. století se přirozeně obnovuje. (Foto A. Václavík)



Význam bubnovní strakaopasa bíleho/bílého můžete slyšet od března do května. (Foto L. Medek)



Rezervace Mazák se nachází na strmém západním úbočí Lysé hory v proměnlivé oblasti stejnojmenného potoka. (Foto R. Chytl)



715 – 1 315 m n. m. / 92,91 ha

Nevidaná pestrost lesů

Původní horské lesy na prudkých západních svazích Lysé hory, rozbrázděných stržemi potoků a pokrytých skalními bloky a sutí, jsou učebnicovou ukázkou střídání různých lesních typů v závislosti na nadmořské výšce. Květnaté bučiny v údolí Mazáku přecházejí v horní části úbočí ve smrkové bučiny, pod vrcholem Lysé hory roste vzácný horský smrkový les.

Útočiště vzácných živočichů

Rezervace je domovem řady ohrožených živočichů. Souše a doupné stromy vytvářejí vhodné podmínky pro ptáky hnízdících v dutinách; množství trouchnivějšího dřeva svědčí houbám a bezobratlým živočichům.

EN

Mazák National Nature Reserve

The reserve is an example of how indigenous forest types alternate with growing altitude – from neutrophilous beech forests in valleys to montane spruce forests below the top of Lysá hora. Steep slopes are furrowed by ravines with streams and are covered with rock blocks and scree. The area is a home of the Eurasian Lynx as well as of the Ural Owl – a species living in primeval forests. Thank you for your nature-friendly behaviour.

Víte, že...

... strže Mazáku ukrývají jeden z nejvyšších vodopádů Beskyd, vysoký 17 metrů? Zvláště v zimě jsou nebezpečným terénem, který se stal osudný již několika lidem.



Toto území spravuje Agentura ochrany přírody a krajiny ČR, Správa chráněné krajinné oblasti Beskydy. Pečujte o ně ve spolupráci s Lesy ČR, s. p. Přírodu tady chráníme pro Vás. Děkujeme, že nám pomáháte.

- Hranice území je vyznačena dvěma vodoprovými červenými pruhy na stromech či sloupcích. Horní pruh je namalovaný po celém obvodu, dolní pak na té výšce, která není součástí rezervace.
- Kvůli zachování zdejší přírody, kde se ukrývá a rozmnožuje řada vzácných druhů živočichů, je rezervace veřejnosti přístupná pouze po značených turistických stezkách. Děkujeme Vám.



Přírodní rezervace Mazácký Grúnik

Souvislý les od potoka po hřeben



V blízkosti potoka se hojně vyskytuje mlok skvrnitý. (Foto R. Jiráček)



Semenáček buku lesního – děložní křestky se liší od listů dospělých buků. (Foto M. Krestová)



Čelavý terén se strání potoka je důležitým teritoriem chráněného rysa ostrovida. (Foto D. Bartoňová)



Přírodní rezervace Mazácký Grúnik tvoří společně s navazující národní přírodní rezervací Mazák největší komplex přírodně blízkých lesů na Lysé hoře. (Foto M. Stezák)



575 – 943 m n. m. / 95,65 ha

Jedna z nejstarších beskydských rezervací

Rezervace již od roku 1955 chrání zachovalé původní lesy na strmých svazích hory Čupel (943 m n. m.) a úbočí Lysé hory. Jádrem území jsou pralesovité květnaté bučiny na svazích rozbrázděných strání potoků. V roce 2004 byla rezervace rozšířena o převážně bukové lesy, které přímo navazují na národní přírodní rezervaci Mazák.

Oblast klidu

Těžko přístupné lesy jsou domovem řady ohrožených živočichů. Souše a doupané stromy vytvářejí podmínky pro ptáky hnízdících v dutinách, například pro datla černého, strakapouda bělohřbetého či žlunu šedou. Množství mrtvého dřeva svědčí houbám a bezobratlým živočichům. Žije zde rys ostrovid.

EN

Mazácký Grúnik Nature Reserve

The reserve was established to protect stands of primeval character on slopes of the Čupel Mt. They include flower-rich beech forests on slopes and Calamagrostis spruce forests under the ridge. Thank you for your helpful, nature-friendly behaviour.

Víte, že...

... území je možné navštívit s průvodcem po historických loveckých chodnicích? Některé smrky a jedle zde dosahují výšky přes 45 m s obvodem kmene až 110 cm.

Toto území spravuje Agentura ochrany přírody a krajiny ČR, Správa chráněné krajinné oblasti Beskydy. Pečuje o ně ve spolupráci s Lesy ČR, s. p. Přírodu tady chráníme pro Vás. Děkujeme, že nám pomáháte.

- Hranice území je vyznačena dvěma vodorovnými červenými pruhy na stromech. Horní pruh je namalovaný po celém obvodu, dolní pak na té výšce, která není součástí rezervace.
- Kvůli zachování zdejší přírody, kde se ukořvává a rozmnožuje řada vzácných druhů živočichů, není rezervace mimo značené turistické stezky a exkurzní trasu přístupná veřejnosti. Děkujeme Vám.



LESY ČR



Přírodní rezervace Lysá hora

Kde je smrk doma



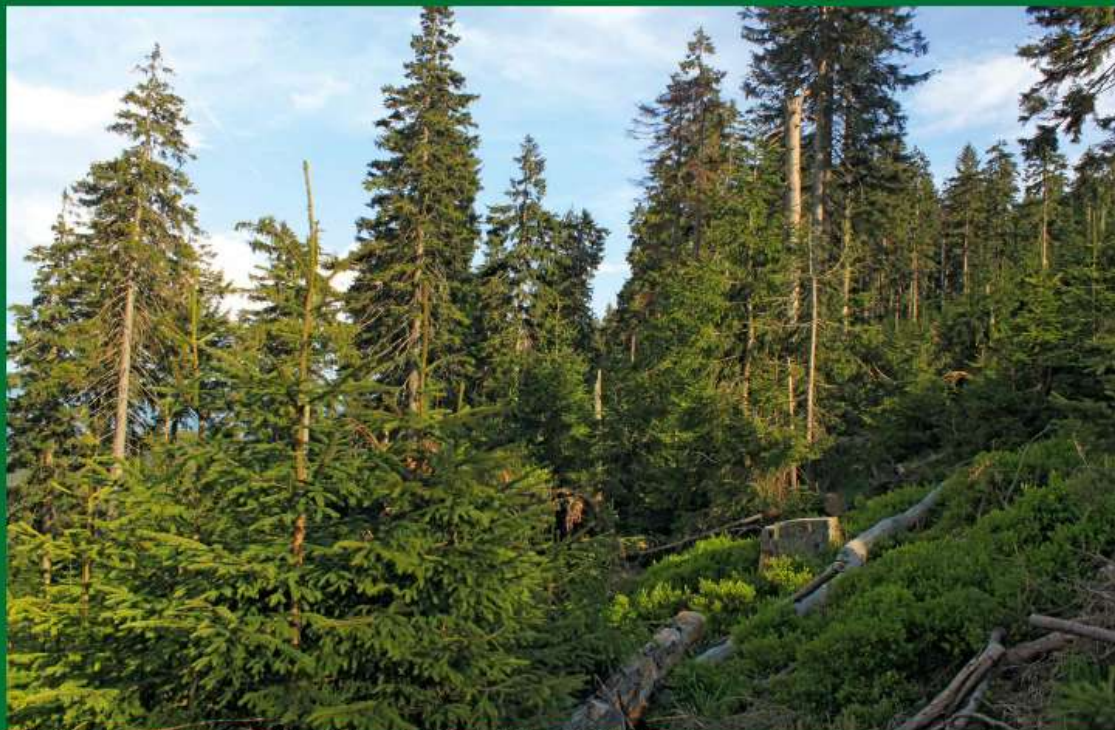
Sýc rousný hnízdí obvykle v dutinách po datlu černém. (Foto R Šaj, www.BirdPhoto.cz)



Tetřev hlúšec je velice vzácný a na rušení citlivý obyvatel horských smrčtin. (Foto Z. Petzelt)



Vzácně můžeme v horských smrčtinách obdivovat čípek objímavý. (Foto M. Popelářová)



Rozvolněný porost ve svahu Lysé hory, v pozadí jsou šišňe koruny původních beskydských smrčků. (Foto F. Jaslula)



860 – 1 315 m n. m. / 63,62 ha

Ostrůvek tajgy v Beskydech

Rezervace zaujímá nejvyšší partii Lysé hory. Nadmořská výška a příznivá expozice východního svahu jsou příčinou drsných klimatických podmínek, které vzdáleně připomínají severskou tajgu. Právě takové podmínky byly rozhodující pro vytvoření v Beskydech velmi vzácného ekosystému. V nejméně pralesovité části rostou přes 200 let staré původní smrky.

Les pro vzácné ptáky

V rezervaci se vyskytuje například ohrožená sova sýc rousný či datlík tříprstý, nepravdělně i kriticky ohrožený tetřev hlúšec.

EN

Lysá hora Nature Reserve

The reserve covers top parts of the Lysá hora Mt. The high elevation and slope orientation are the cause of harsh climatic conditions, remotely resembling the northern taiga. The most valuable stands of primeval character host over 200 year-old native Beskydy spruce trees. The critically endangered Western Capercaillie occurs in the area irregularly. Thank you for your helpful, nature-friendly behaviour.

Víte, že...

... původní smrčiny bez vlivu člověka bychom našli v Beskydech jen na třech nejvyšších vrcholech? V karpatské části ČR se jedná o jediné, a proto mimořádně cenné lokality.



Toto území spravuje Agentura ochrany přírody a krajiny ČR, Správa chráněné krajinné oblasti Beskydy. Pečuje o ně ve spolupráci s Lesy ČR, s. p. Přírodu tady chráníme pro Vás. Děkujeme, že nám pomáháte.

- Hranice území je vyznačena dvěma vodorovnými červenými pruhy na stromech či sloupcích. Horní pruh je namalovaný po celém obvodu, dolní pak na té vyseči, která není součástí rezervace.
- Děkujeme Vám, že se v rezervaci pohybujete pouze po vyznačených turistických trasách a lesních cestách. Mimo lesní cesty není dovoleno jezdit na lyžích a snowboardech a sbírat lesní plody. Borůvky jsou nenahraditelnou potravou tetřeva a jeřábka. Tito ptáci jsou zároveň velmi citliví na rušení.



Přírodní rezervace Malenovický kotel

Lesní mozaika na svazích Lysé hory



Sutové lesy, prudké skalnaté svahy a rokle zde vytvářejí typický reliéf. (Foto F. Jankula)



Na stanovištích s úživnější půdou se hojně vyskytuje kyčelnice žláznatá. (Foto F. Jankula)



Puščák bělavý nachází v Malenovickém kotli ideální podmínky. (Foto I. Duděček)



Děti na školním výletě v roce 1952 při pohledu do Malenovického kotle z Hradové. Dnes je již na vyhlídkovém místě vzrostlý les. (Foto J. Čech)



570 – 1 320 m n. m. / 145 ha

Rozmanitá příroda

Pestré prostředí chráněného území na severních a západních svazích Lysé hory a Malohoru předurčuje členitý terén a rozpětí nadmořských výšek, které je v rámci beskydských rezervací nejvyšší (750 m). Nalezneme tu potoční nivy, svahová pramenišť, zachovalé sutové lesy, kyselé bučiny i horské smrčiny. Nejojnější pralesovité porosty jsou ponechány samovolnému vývoji.

Ideální prostředí pro vzácné živočichy

Rezervace je důležitým hnízdištěm ohrožených druhů ptáků, hlavně šplhavců a sov, ale vyskytuje se zde i mnoho vzácných bezobratlých živočichů, například motýl ostruháček jilmový, čmelák pruhovaný nebo plž *Aricida parcolineata*.

EN

Malenovický kotel Nature Reserve

The reserve protects near-natural forests in a geomorphologically interesting area with rocky slopes, ravines, rockslides and pseudokarst phenomena. Thank you for your helpful, nature-friendly behaviour.

Víte, že...

... původní komplex starých lesů byl částečně fragmentován v 80. až 90. letech minulého století v důsledku poškození lesů průmyslovými exhaláty, kdy odumřela většina jedlí?



LESYČR

Toto území spravuje Agentura ochrany přírody a krajiny ČR, Správa chráněné krajinné oblasti Beskydy. Pečuje o ně ve spolupráci s Lesy ČR, s. p. Přírodu tady chráníme pro Vás. Děkujeme, že nám pomáháte.

■ Hranice území je vyznačena dvěma vodorovnými červenými pruhy na stromech či sloupcích. Horní pruh je namalovaný po celém obvodu, dolní pak na té výšce, která není součástí rezervace.

■ V období od 1. března do 30. června je v rezervaci možné se pohybovat pouze po vyznačených turistických trasách a lesních cestách. Omezení pohybu návštěvníků včetně konání různých sportovních akcí je nutné s ohledem na zachování klidu v době hnízdění ptáků a vyvážení mláďat savců. Mimo lesní cesty není v rezervaci také dovoleno jezdit na lyžích a snowboardech. Děkujeme Vám.



Přírodní rezervace Zimný potok Divoký a krásný



V blízkosti koryta toku rostou mechorosty, například měřík tečkovaný. (Foto F. Jaskula)



Čáp černý je ozdobou beskydských lesů. (Foto K. Břez)



Hluboký zářez Zimného potoka na východním úbočí Lysé hory (Foto F. Jaskula)



790 – 1 070 m n. m. / 3,33 h

Nepřístupný les

Malé, ale velmi zajímavé území na východním svahu Lysé hory chrání geomorfologicky jedinečné koryto Zimného potoka a přilehlý lesní porost. Jedná se o zbytek původně velmi rozsáhlého komplexu pralesovitých porostů na východním úbočí Lysé hory.

Padající voda

Odolnější vrstvy godulského pískovce v kombinaci s padlými kmeny stromů vytvořily v nepřístupném korytě potoka četné peřeje a vodopády (největší má výšku 6 m). Na extrémně prudkých svazích nad potokem se uchoval přirozený les se smrkem bukem, jedlí a javorem klenem s vysokým podílem douglých stromů.

EN

Zimný potok Nature Reserve

Numerous natural values are concentrated in the small area of the upper part of the Zimný potok stream.

Fragments of natural montane forests have been preserved on slopes above the geomorphologically unique stream bed. Thank you for your helpful, nature-friendly behaviour.

Víte, že...

... jedle a smrky se mohou dožít i 500 let, zatímco buky žijí „jen“ asi poloviční dobu? I nad Zimným potokem nalezneme mohutné smrky a jedle s výškou bezmála 50 m, které se tyčí nad klenbou bukových korun.



LESY ČR

Toto území spravuje Agentura ochrany přírody a krajiny ČR, Správa chráněné krajinné oblasti Beskydy. Pečujte o ně ve spolupráci s Lesy ČR, s. p. Přírodu tady chráníme pro Vás. Děkujeme, že nám pomáháte.

- Hranice území je vyznačena dvěma vodorovnými červenými pruhy na stromech či sloupcích. Horní pruh je namalovaný po celém obvodu, dolní pak na té výšce, která není součástí rezervace.
- V rezervaci je možné se pohybovat pouze po vyznačených turistických trasách a lesních cestách. Zákaz pohybu mimo cesty platí i pro jízdu na kole, lyžích či snowboardech. Omezení pohybu návštěvníků včetně konání různých sportovních akcí je nutné s ohledem na zachování klidu pro živočichy citlivě na rušení. Děkujeme Vám.

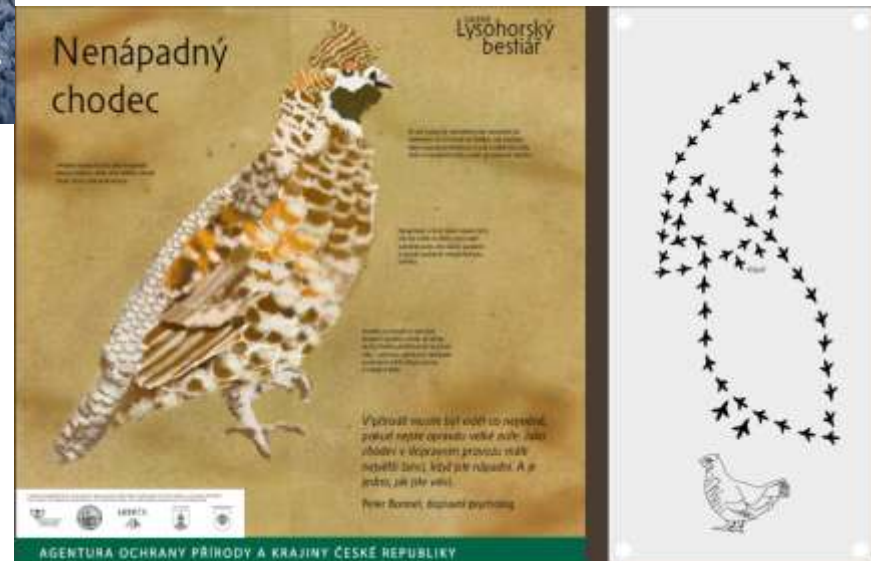




Pokusy Správy



- zábradlí a zásněžky
- naučná stezka
- infotabule
- panoramata
- opravy chodníků
- autobus



Rány osudu ?



- odlesnění Valachy
- zalesnění pastvin smrkem
- stavba vysílače (& silnice)
- stavba přehrady
- imisní poškození (& zpřístupnění lesů)





Co/ kdo ji zlobí



- těžba uhlí





Co/ kdo ji zlobí



- lanovka
(Komu to prospěje ?)

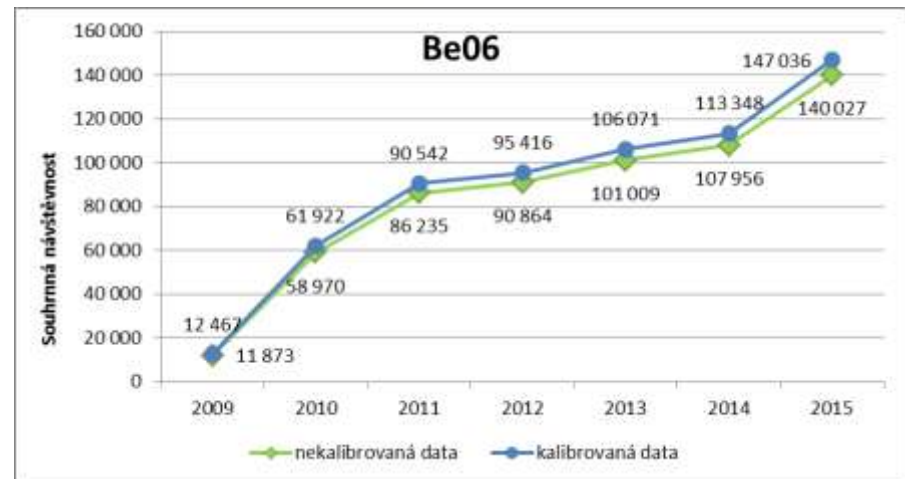
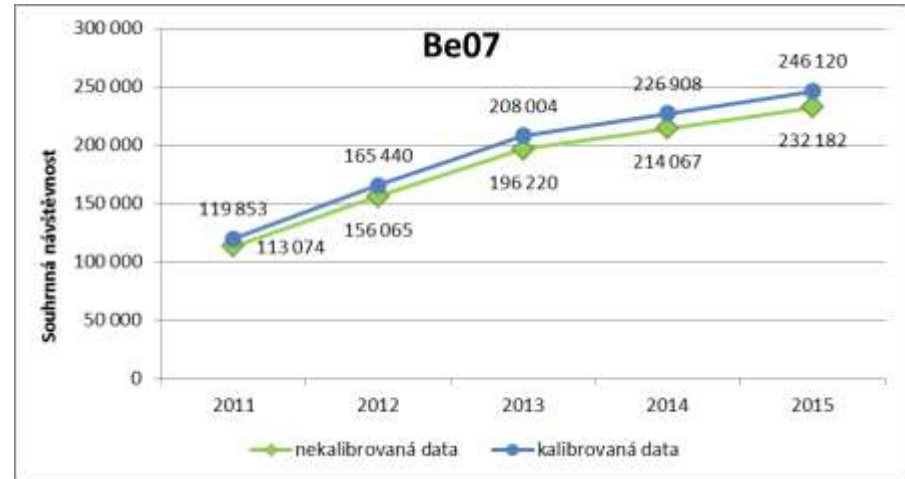




Co/ kdo ji zlobí



- návštěvnost
300 – 350 tisíc ročně
meziročně + 15 tisíc





Není ve hvězdách ...

Děkuji za pozornost

beskydy@nature.cz