

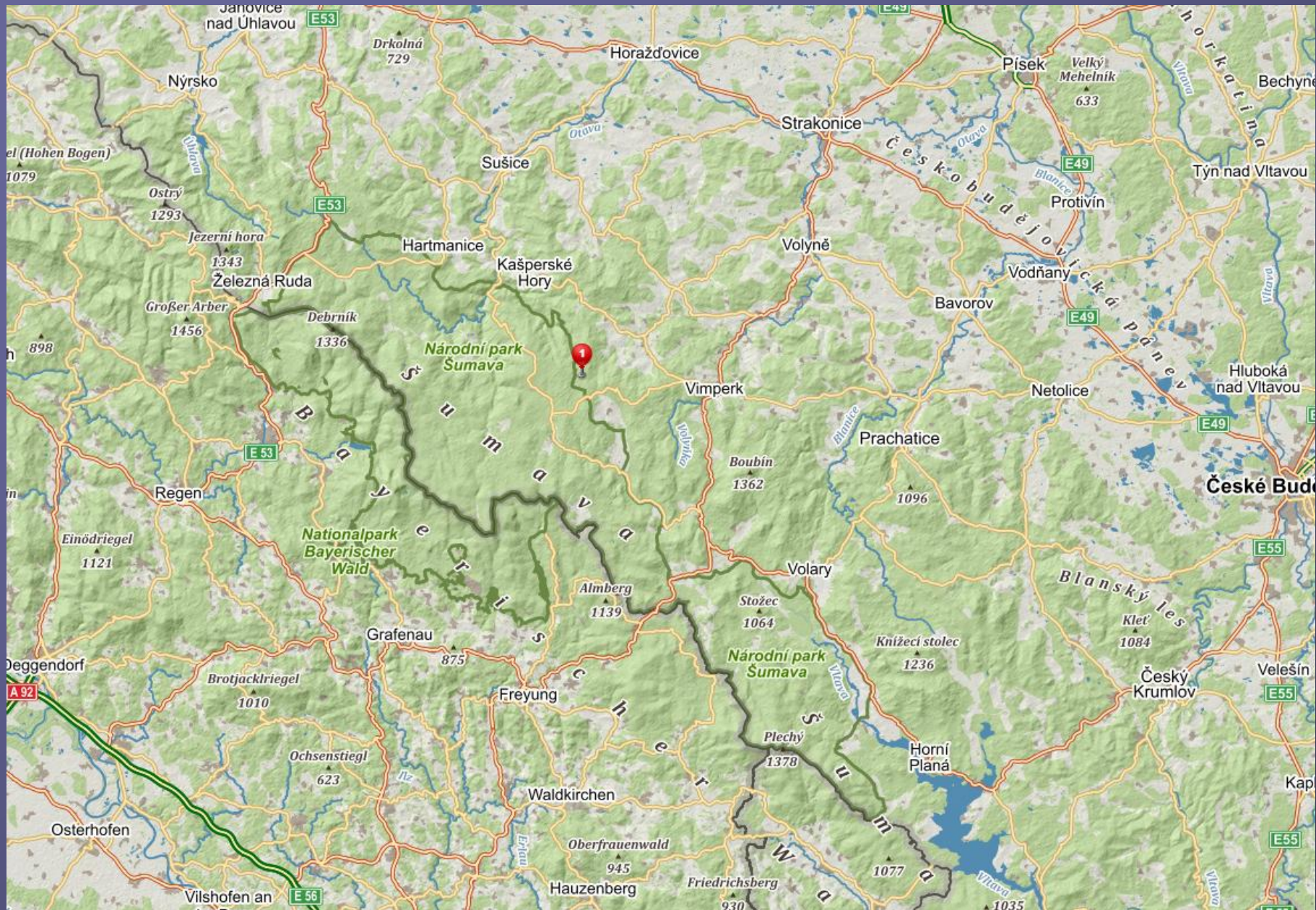
MS Churáňov - historie a současnost

Jiří Bednařík, ČHMÚ - OPSS

Lysá hora, 14. 6. 2017

Poloha stanice

- dobře přístupný Churáňovský vrch na severovýchodním okraj Šumavských plání
- zeměpisné souřadnice: 49°04'06" s.š., 13°36'54" v.d.
- nadmořská výška: 1118 m
- indikativy: 11457 C1CHUR OKCV
- nedaleko lyžařského střediska Zadov



Historie

- vybudována Československou armádou podle stejného projektu jako Přimda, Kuchařovice, Červená u Libavé a Lysá hora
- stanice je v provozu od prosince 1952
- v roce 1954 předána armádou pod správu Hydrometeorologického ústavu

Pár obrázků z historie

● 1957



Pár obrázků z historie

● 1960



Pár obrázků z historie

● 1985



Pár obrázků z historie

- konec 90. let



První churáňovští pozorovatelé

Václav Chalupníček a Zdeněk Brabeneč

● 1953



Praxe na meteostanici

Antonín Chalupský a Vilibald Kakost

● 1956



Praxe na meteostanici

Antonín Chalupský a Vilibald Kakost

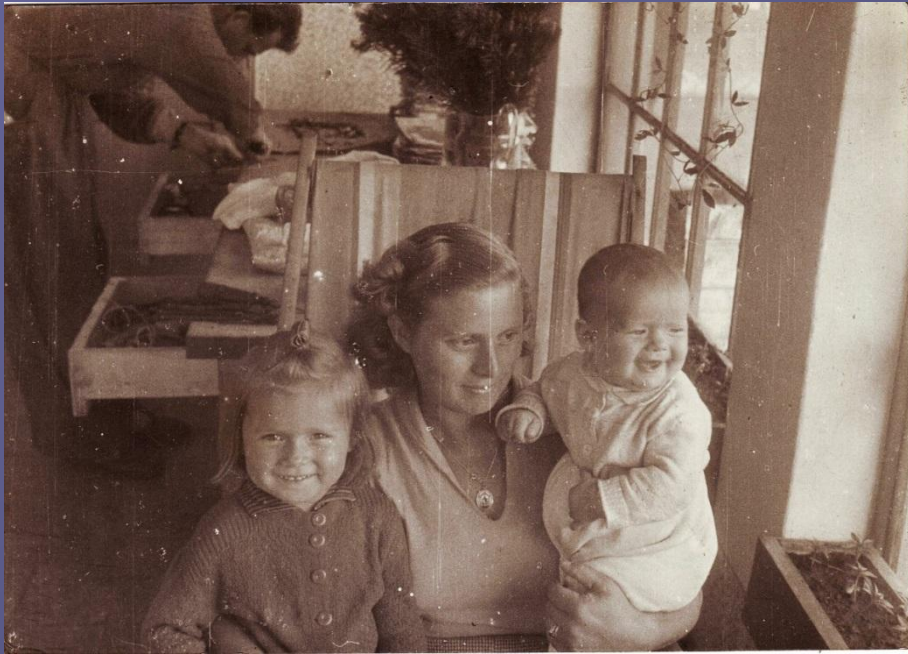
● 1956



Meteo stanice jako domov

rodina pozorovatele Miloše Lhotského

- druhá polovina 50. let



Rychlý růst okolního lesa

- situace v roce 2003



Rychlý růst okolního lesa

- v září 2005 vykáceno na ploše 4000 m²
- situace v roce 2011



Současná podoba stanice



Současné přístrojové vybavení AMS

- venkovní ústředna ALG08 s analogově-digitálním převodníkem, na ni jsou napojena teplotní čidla (suchý a vlhký teploměr, půdní teploměry, vlhkostní čidlo Vaisala HMP45, člunkový srážkoměr MR3H)
- vnitřní ústředna ALG08, přes tu je připojen slunoměr SD5 a pyranometr CM11, měřící globální záření
- digitální tlakoměr Vaisala PTB200
- digitální teplotní a vlhkostní čidlo Vaisala HMP155
- ultrasonický anemometr Vaisala WS425
- miskový anemometr WAA251 směrovka WAV251

Současné přístrojové vybavení AMS

- váhový srážkoměr Meteoservis MRW500
- dohledoměr a indikátor stavu počasí Vaisala PWD22
- laserový ceilometr Vaisala CT25, detekující výšku základny oblačnosti
- systém pro měření půdní vlhkosti
- světelný informační panel pro veřejnost

Současné přístrojové vybavení - klasické přístroje

- Augustův psychrometr
- sada kapalinových extrémních teploměrů
- rtuťové půdní teploměry
- vlasový vlhkoměr
- Campell-Stokesův heliograf
- srážkoměr Metra 500 cm²
- váhový sněhoměr Meteoservis
- sada sněhoměrných latí

Další měřicí program

- manuální měření v klimatologických termínech pomocí klasických přístrojů
- kontejner AIM – koncentrace oxidu siřičitého, oxidů dusíku, přízemního ozónu
- poloautomatické vzorkovače – prašnost PM_{10} a $PM_{2,5}$
- pluviokolektor – wet only odběr srážek pro chemickou analýzu
- automatická tenzometrická sněhoměrná váha
- digitální bolidová kamera a spektrometr Evropské bolidové sítě provozovaný AsÚ AV ČR