

ČESKÝ
HYDROMETEOROLOGICKÝ
ÚSTAV

Přínos silničních meteorologických stanic pro sledování počasí ve vyšších polohách

Jan Sulan – Regionální předpovědní pracoviště ČHMÚ Plzeň



Rozmanitost měření



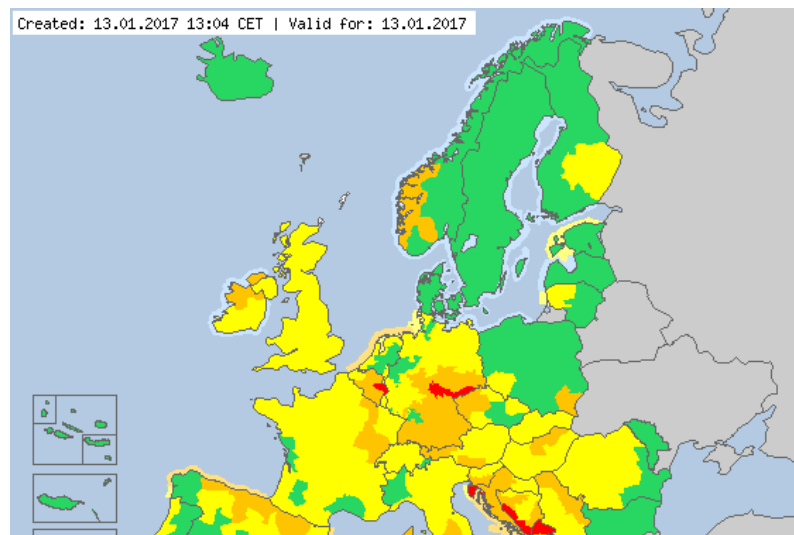
... omezování lidského faktoru

- Automatizace horských stanic DWD
- Po roce 2020 předpokládán provoz bez pozorovatelů



Mezinárodní rozměr výstražné služby

- Turistika, doprava, služební cesty
- Multilinguální prostředí
- Sdílení dat sousedních služeb
 - Hodinová data z příhraničí
 - Objemová radarová data



Meteorologické výstrahy: Karlovarský



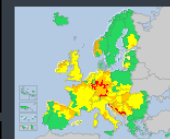
platnost od 13.01.2017 00:00 CET do 13.01.2017 15:00 CET

Vítr

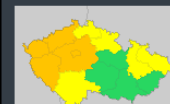
Stupeň nebezpečí: **Oranžová**

Very strong wind with gusts >90 km/h, on exposed areas >110 km/h. Damage to trees with some trees being uprooted is expected. Minor damage to some buildings (particularly to tiles, slates and chimneys) and possible structural damage to some buildings. Public advised to be careful when outdoors. Difficult driving conditions. Motorists advised to drive with particular care. Unladen high-sided vehicles at risk of being overturned. Velmi silný vítr s nárazy nad 90 km/h, na exponovaných místech i přes 120 km/h. Očekávány škody na stromech, lámaní větví, příp. i vyvrácení stromů. Možné škody na majetku, některých domech a budovách. Nebezpečí úrazů. Omezte vycházení ven, v případě pohybu venku dbejte zvýšené opatnosti. Nebezpečné podmínky pro řízení motorových vozidel. Při řízení je nutná zvýšená opatnost. Nebezpečí převrácení prázdného nákladního vozidla.

Zpět Evropa:



Zpět Česká republika:



více informací:



platnost od 13.01.2017 00:00 CET do 13.01.2017 15:00 CET

Sníh/Led

Stupeň nebezpečí: **Oranžová**

Blizzard or severe snow drifting is expected. Dangerous road conditions expected. Motorists advised to avoid driving. Some roads likely to become impassable. Be ready for possible power loss. Zejména ve vyšších nadmořských výškách regionu se očekává tvorba závějí. Nebezpečné podmínky pro řízení motorových vozidel. Motoristům se nedoporučuje jezdit do vyšších nadmořských výšek regionu. Některé silnice budou pravděpodobně nesjízdné. Buďte připraveni na možné výpadky elektrické energie.

Zobrazit: [dnes](#) [zítra](#)

Sdílení dat uvnitř ČR

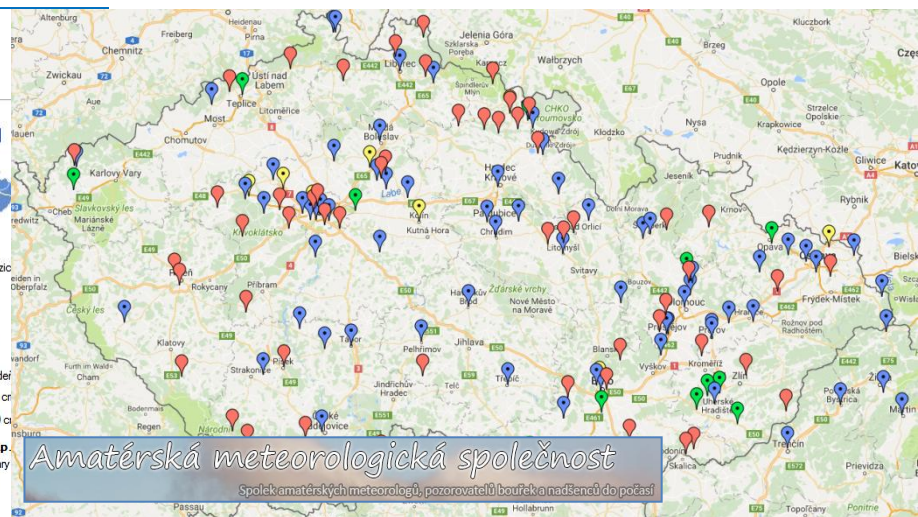
Stavy a průtoky na vodních tocích

Monitorovací stanice (řok - stanice)

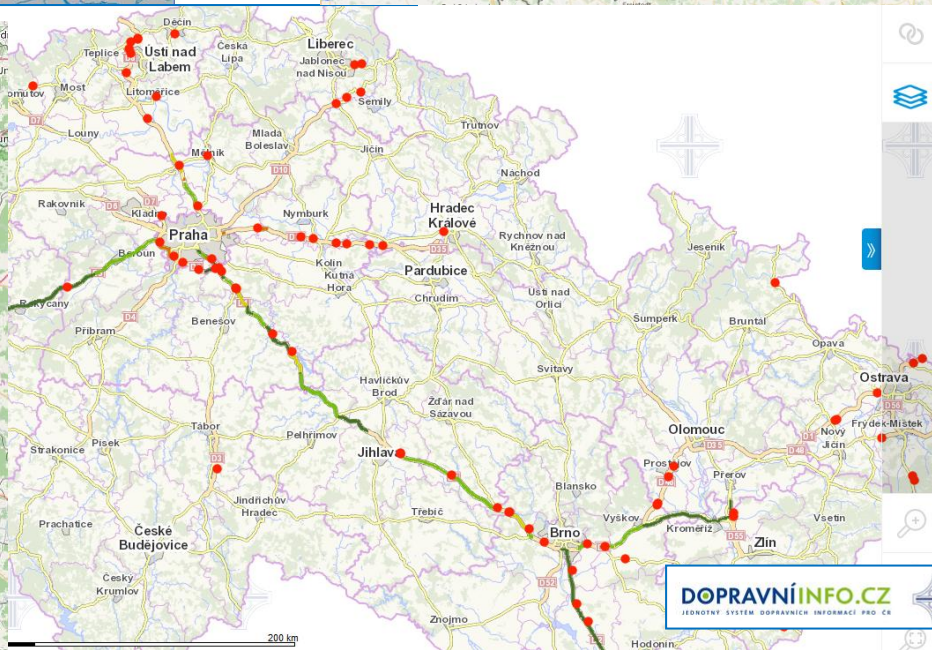
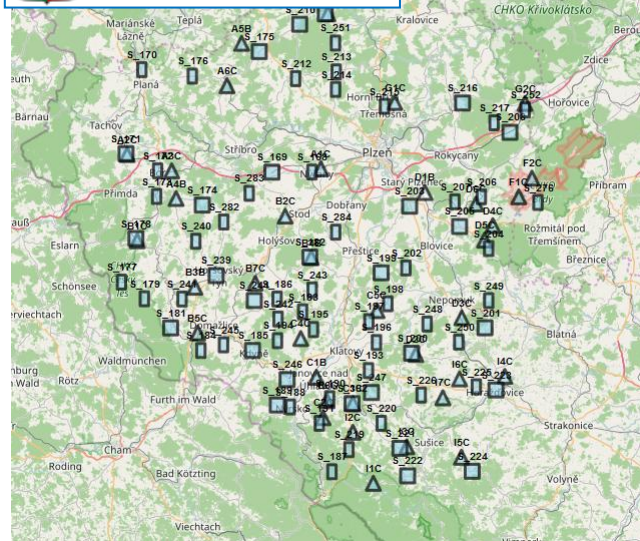
Celková mapa povodí | Přehled měření | Hydrologická situace | Výstraha

UPOZORNĚNÍ: Veškerá uváděná data jsou bez záruky

Všechny závody:



Povodňový informační systém Plzeňského kraje

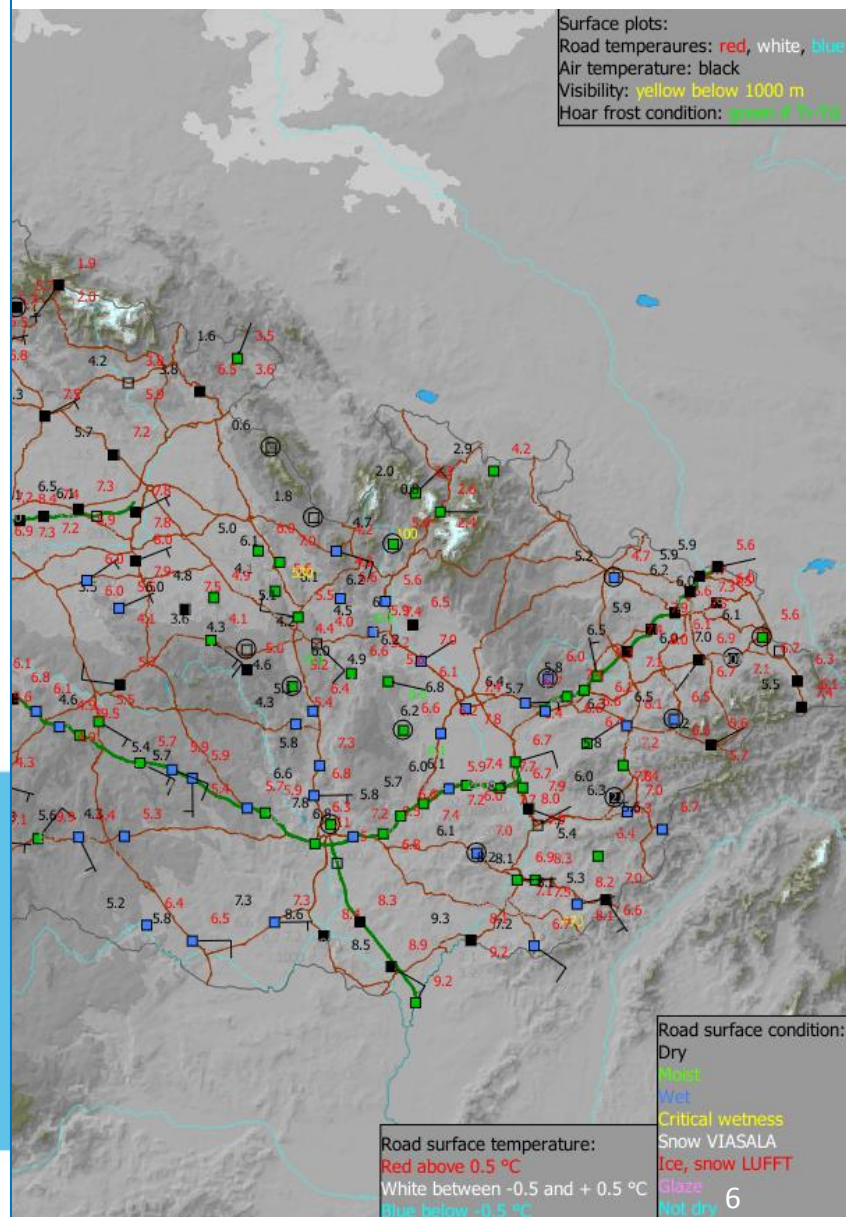
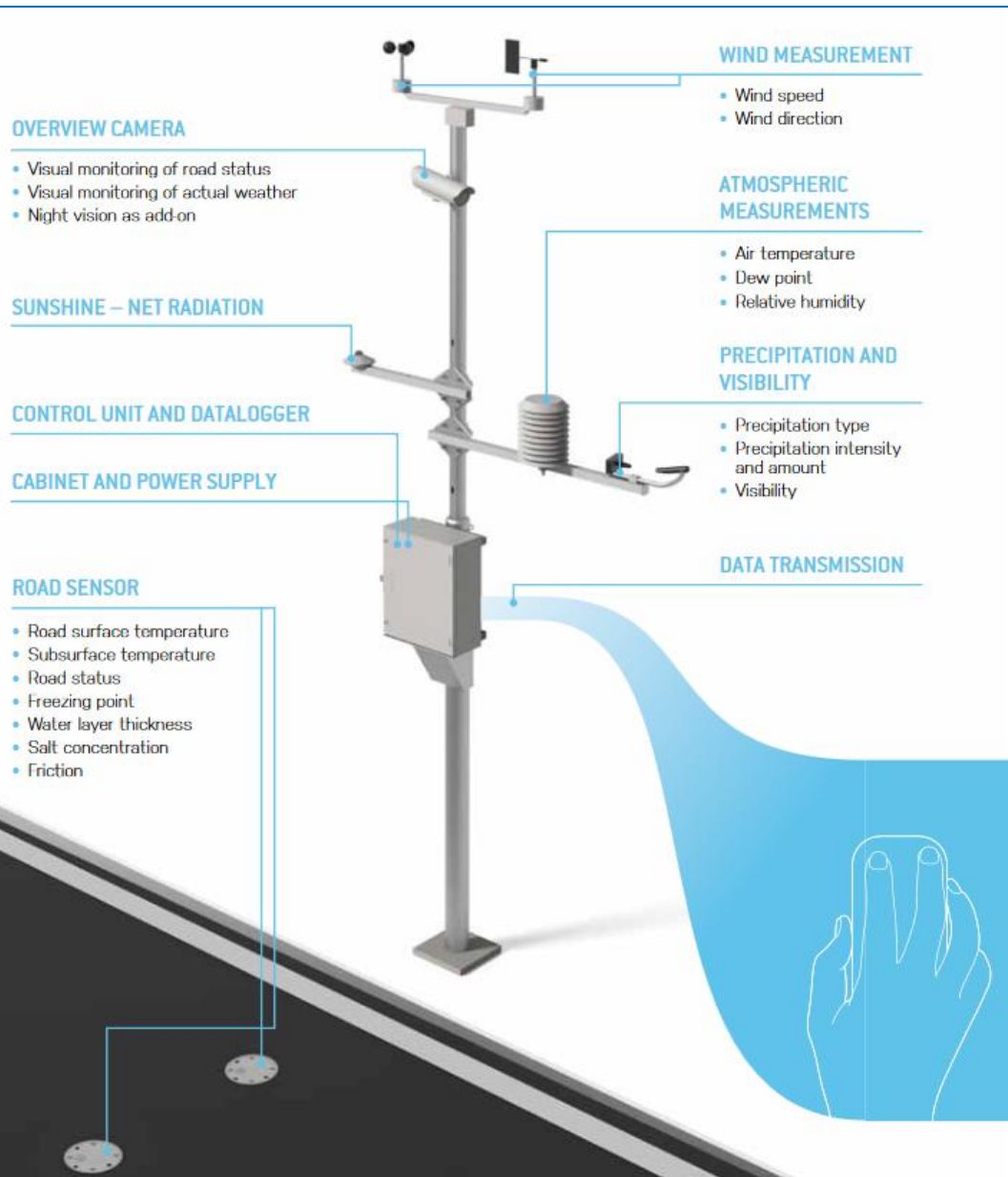


Kamery
 Přestupkové systémy
 Proměnné tabule
 Výstrahy meteo
 Počasí
 Sjízdnost v zimě
 Označit vše

DOPRAVNÍ INFO.CZ
 JEDNOTNÝ SYSTÉM DOPRAVNÍCH INFORMACÍ PRO ČR

ŘSD ČR
 ŘEDITELSTVÍ SILNIC A DALNIC ČR

Silniční meteorologické stanice





On-line měření nad 600 m n.m. – 10-15 min

- Červené – silniční
- Žluté – synop a klima WMO

| | | | |
|--------------------------|---------|---------|-------|
| I/25 Boží Dar | 50°24'N | 12°56'E | 1033m |
| I/44 Červenohorské sedlo | 50°07'N | 17°09'E | 1000m |
| I/4 Kubova Huť | 48°59'N | 13°46'E | 990m |
| Wasserscheide | 48°51'N | 13°41'E | 978m |
| I/27 Gerlova Huť | 49°10'N | 13°17'E | 950m |
| I/8 Cinovec | 50°44'N | 13°46'E | 865m |
| I/4 Strážný | 48°53'N | 13°43'E | 844m |
| I/35 Bumbálka | 49°24'N | 18°23'E | 840m |
| I/7 Hora Sv. Šebestiána | 50°31'N | 13°15'E | 835m |
| I/10 Harrachov | 50°48'N | 15°25'E | 832m |
| Zinnwald | 50°44'N | 13°46'E | 819m |
| I/39 Hořice | 48°46'N | 14°09'E | 807m |
| Rusel | 48°53'N | 13°05'E | 775m |
| Altenberg | 50°46'N | 13°43'E | 772m |
| II/230 Cheb - Mnichov | 50°02'N | 12°47'E | 745m |
| D1 Beranov 126 km | 49°24'N | 15°47'E | 715m |
| I/20 Bezděrov | 50°00'N | 13°03'E | 710m |
| I/11 Suchý Vrch | 50°01'N | 16°41'E | 705m |
| I/34 Františky | 49°46'N | 16°06'E | 700m |

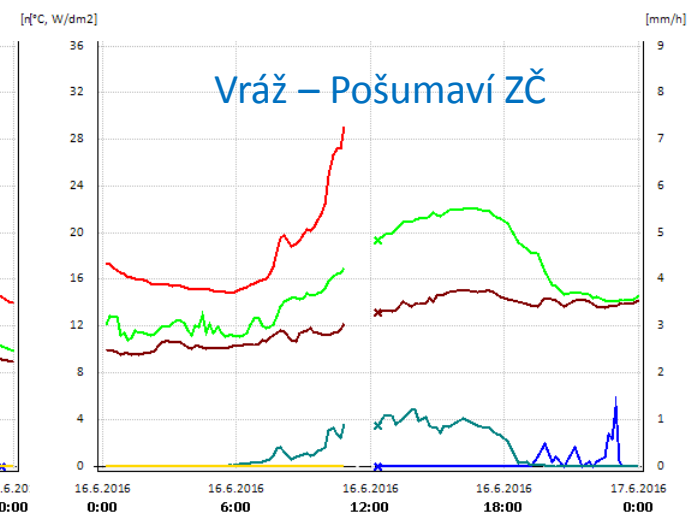
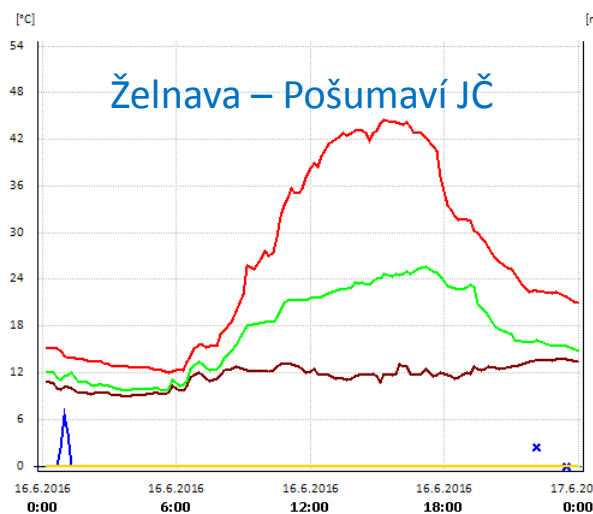
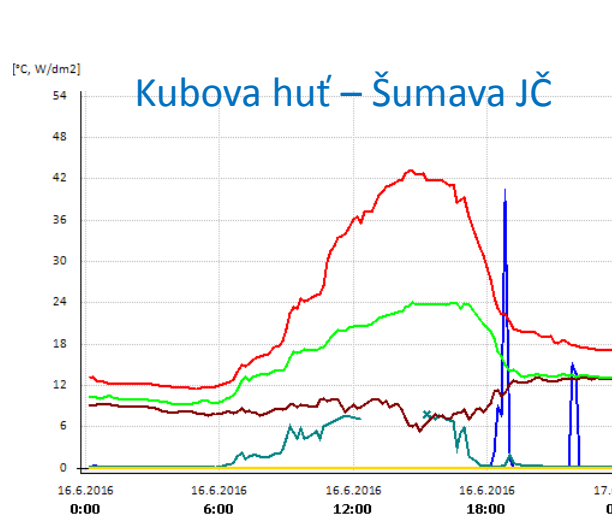
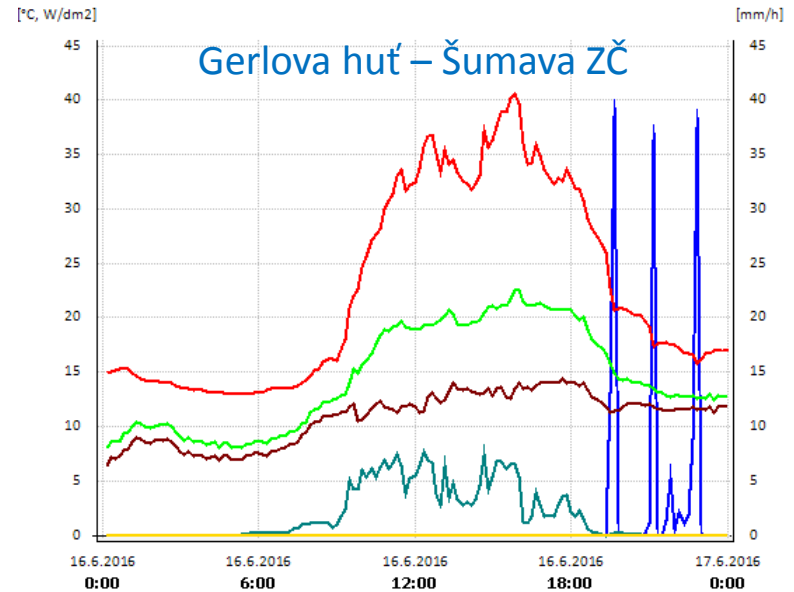
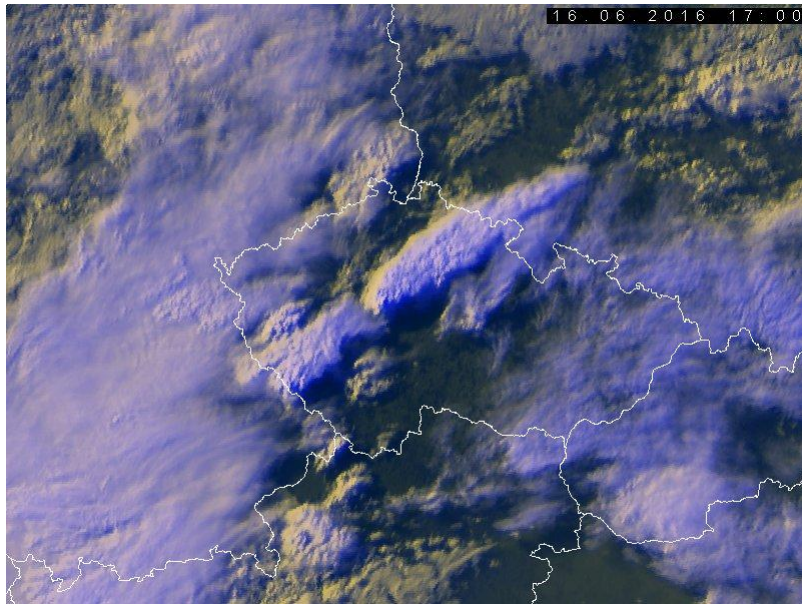
- Detekce stavu povrchu
- Teplota a rosný bod
- Dohlednost a vítr
- Kamery s nočním viděním

On-line měření nad 800 m n.m. – 10-15 min

- Červené – silniční
- Žluté – synop a klima WMO

| | | | |
|--------------------------|----------|----------|-------|
| I/25 Boží Dar | 50°24' N | 12°56' E | 1033m |
| I/44 Červenohorské sedlo | 50°07' N | 17°09' E | 1000m |
| I/4 Kubova Huť | 48°59' N | 13°46' E | 990m |
| I/27 Gerlova Huť | 49°10' N | 13°17' E | 950m |
| I/8 Cínovec | 50°44' N | 13°46' E | 865m |
| I/4 Strážný | 48°53' N | 13°43' E | 844m |
| I/35 Bumbálka | 49°24' N | 18°23' E | 840m |
| I/7 Hora Sv. Šebestiána | 50°31' N | 13°15' E | 835m |
| I/10 Harrachov | 50°48' N | 15°25' E | 832m |
| I/39 Hořice | 48°46' N | 14°09' E | 807m |

Význam sledování teploty rosného bodu pro předpověď bouřek



Děkuji za pozornost 😊



I/8 Cínovec 1



I/8 Cínovec 2



I/25 Boží Dar 1



I/25 Boží Dar 2



D8 Řehlovice 57,8 km



D8 Řehlovice 59,8 km



D8 Řehlovice 60,3 km



D8 Řehlovice 64,2



D8 Řehlovice 70,7



D8 Řehlovice 83,4



D8 Řehlovice 86,5



I/35 Horní Bečva 1



I/35 Horní Bečva 2



I/35 Bumbálka



II/369 Ostružná



I/44 Červenohorské sedlo 2



I/7 Hora sv. Šebestiána 1



I/7 Hora sv. Šebestiána 2



I/44 Červenohorské Sedlo směr Jeseník 2017-04-07 CEST 08:20:02



Bumbálka 07-04-2017 01:20:58