

Horská observatoř Ústavu fyziky atmosféry AV ČR na Milešovce





Milešovka

- stáří cca 30 mil. let
- jako sopka pouze vypadá
- podpovrchový přívodní kanál – lakolit
- znělcová kuželová hora obnažena čtvrtohorní erozí



Milešovka

- nejvyšší hora Českého středohoří
- 837 m n.m., převyšuje okolí o 300-400 m
- NPR Milešovka, CHKO České středohoří, EVL NATURA 2000

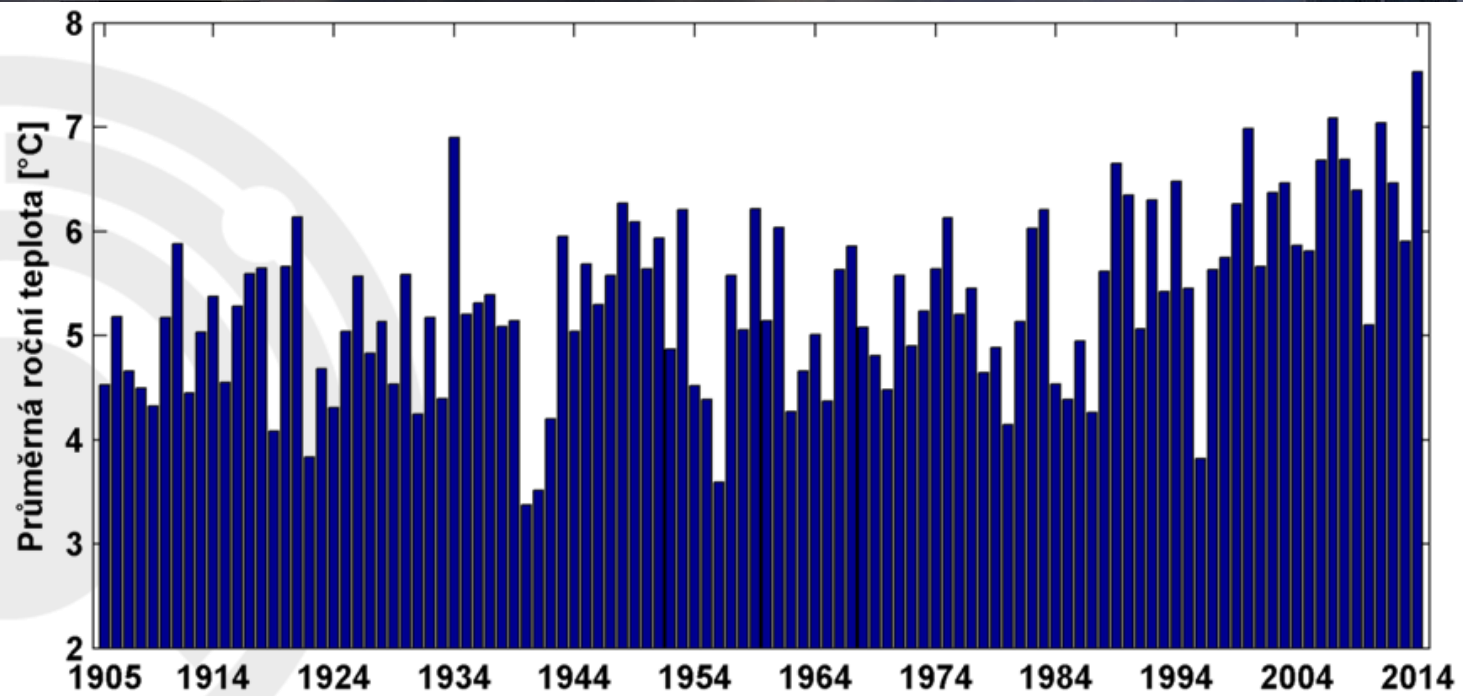


Milešovka

- kuželová hora – výborná pro **turisty** i **měření**

METEOROLOGISCHE STATION AUF DEM DONNERSBERGE
(Milleschauer.)

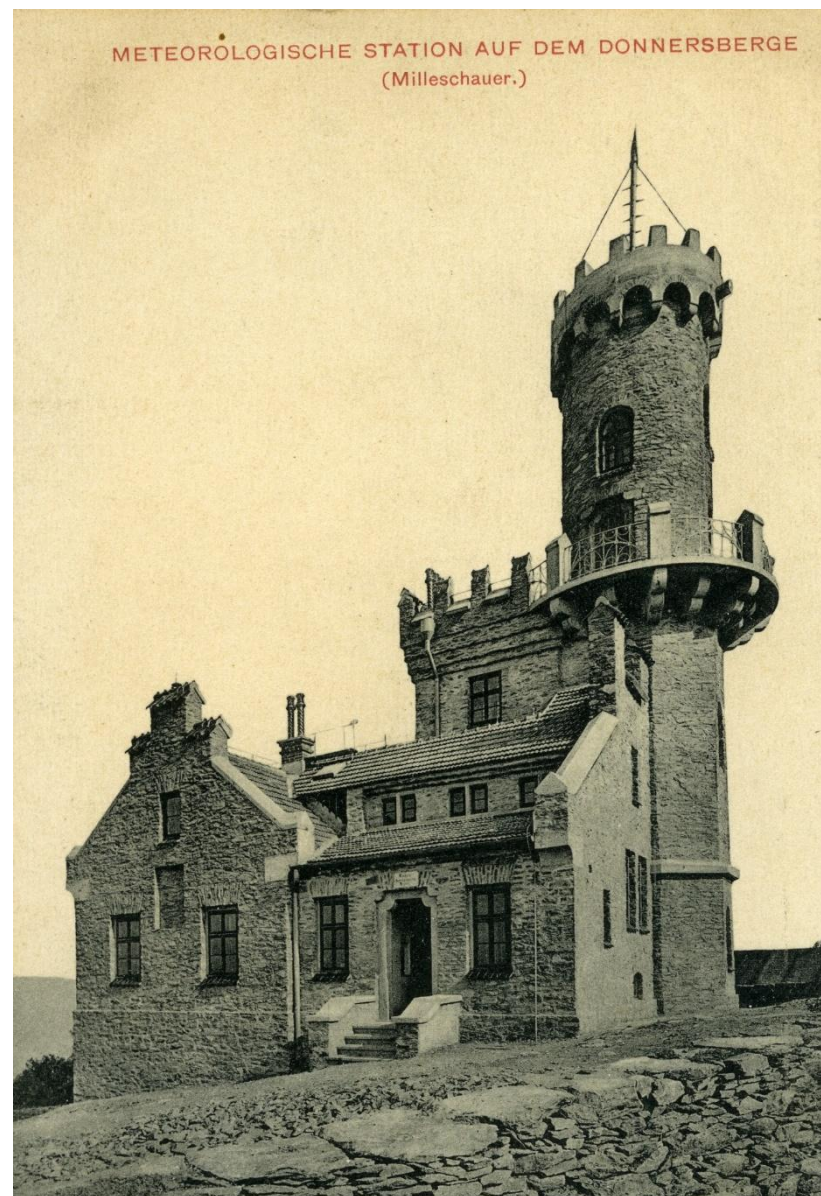






Prof. Dr. R. Spitaler

- instaloval základní met. přístroje
- publikoval naměřená data



Kronland *Böhmen*

Meteorologische Beobachtungen

Jahr *1905.*

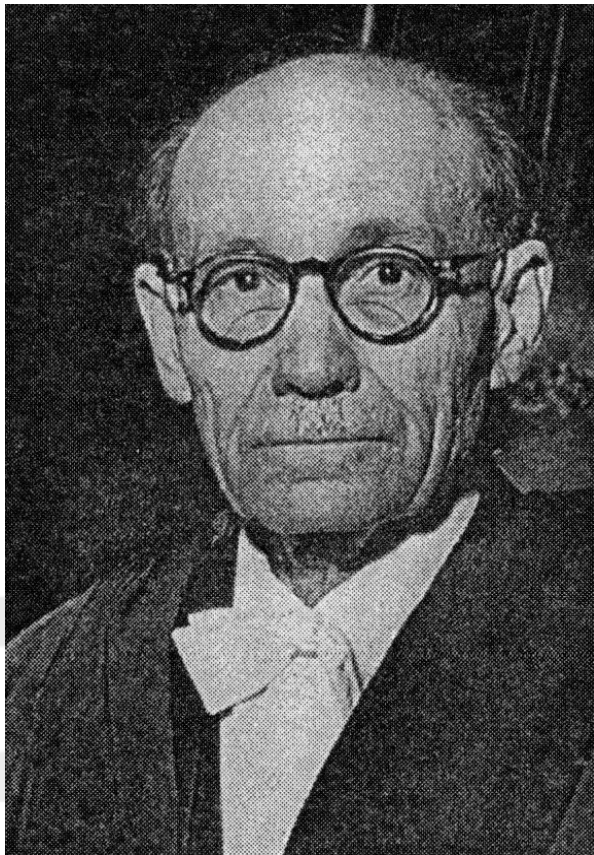
Beobachtungs-Station *Dennewitzberg.*

Gattung und Nummer des Barometers

Monat *Juli.*

Beobachter *Franz Lippen.*

Datum	Unmittelbare Ablesung am Barometer						Luftdruck (auf 0° reduzierter Barometerstand) in Millimetern				Temperatur- angaben des Max. und Min. Thermometers (falls ein solches vorhanden)		Temperatur des trockenen Thermometers nach Celsius				Temperatur des befeuchteten Thermo- meters nach Celsius				Dampfdruck in Millimetern				Relative Feuchtigkeit in Procenten			
	7 ^h a		2 ^h p		9 ^h p.		7	2	9	Tages- Mittel	Maxi- mum	Mini- mum	7 ^h a		2 ^h p.		9 ^h p.		Tages- Mittel	7 ^h a		2 ^h p.		9 ^h p.		Tages- Mittel		
	Thermo- meter nach Cel- sius am Barome- ter	Barome- ter in Millime- tern	Thermo- meter nach Cel- sius am Barome- ter	Barome- ter in Millime- tern	Thermo- meter nach Cel- sius am Barome- ter	Barome- ter in Millime- tern							7 ^h a	2 ^h p.	9 ^h p.	Tages- Mittel	7 ^h a	2 ^h p.		9 ^h p.	Tages- Mittel	7 ^h a	2 ^h p.	9 ^h p.	Tages- Mittel		7 ^h a	2 ^h p.
51	198	6975	213	6961	215	6957	691,7	691,5	691,8	691,25			18,7	24,8	23,6	22,4	20,7	22,7		18,4	11,6	11,9	12,2	12	10	11	10,5	62
52	213	6979	227	6970	233	6963	93,5	94,5	94,7	94,05			24,7	27,7	25,1	25,1	102,4	25,6		18,9	13,8	11,8	12,2	12	10	11	10,5	62
53	233	6976	232	6973	238	6976	95,1	96,2	96,2	95,74			19,7	23,1	18,6	20,5	110,0	20,0		15,3	11,6	10,2	11,4	11	11	11	10,5	65
54	223	6976	224	6976	223	6973	96,3	95,6	94,5	95,46			18,7	24,5	20,4	20,5	115,1	21,2		10,2	10,5	11,1	10,6	10	10	10	10,5	66
55	213	6973	231	6966	229	6966	91,2	90,7	88,0	90,16			17,5	24,5	18,6	10,5	115,2	18,8		11,7	13,0	11,4	12,9	11,9	11	11	11	74
56	208	6971	227	6976	216	6971	85,0	85,5	88,2	86,40			15,8	14,5	18,6	12,8	117,2	15,8		12,2	11,8	11,3	10,8	11,9	11	11	11	97
57	207	6972	204	6976	194	6975	90,6	91,2	92,3	90,99			11,2	13,6	11,0	11,6	111,2	11,2		11,4	11,6	11,0	11,2	11	11	11	11	70
58	192	6972	197	6975	191	6974	93,6	93,9	93,6	93,36			11,3	16,5	14,4	14,1	116,6	14,2		11,0	11,2	11,0	11,2	11	11	11	11	89
59	194	6973	200	6972	200	6974	94,2	93,9	93,1	93,36			15,4	20,4	18,6	18,1	117,0	18,2		11,2	11,2	11,0	11,2	11	11	11	11	51
60	201	6974	192	6971	183	6971	92,0	91,8	91,8	92,03			11,6	15,1	16,9	17,1	118,2	17,0		11,2	11,2	11,4	11,4	11	11	11	11	70
61	197	6973	201	6977	200	6973	91,9	91,3	90,8	91,47			11,3	19,5	14,0	16,1	113,0	15,8		11,2	11,2	11,0	11,2	11	11	11	11	76
62	195	6975	197	6979	190	6975	90,8	91,3	91,3	91,17			12,3	17,1	15,2	15,3	114,6	15,4		11,2	11,2	11,0	11,2	11	11	11	11	78
63	193	6971	195	6978	196	6971	90,7	89,8	89,3	90,22			14,7	16,0	12,7	14,5	115,1	14,0		11,2	11,2	11,0	11,2	11	11	11	11	96
64	187	6974	184	6976	176	6972	91,1	92,5	92,1	91,50			11	12,3	10,2	10,2	116,1	10,2		11,2	11,2	11,0	11,2	11	11	11	11	76
65	175	6973	173	6977	176	6976	91,9	91,6	91,5	91,33			11,4	17,0	15,4	14,6	117,2	14,8		11,2	11,2	11,0	11,2	11	11	11	11	64
66	172	6974	191	6973	193	6976	90,5	90,4	89,2	90,30			16,1	22,0	18,9	19,3	117,7	19,5		11,2	11,2	11,0	11,2	11	11	11	11	65
67	187	6974	187	6978	186	6979	87,2	90,5	91,7	89,67			13,6	12,2	14,0	12,6	118,2	12,7		11,2	11,2	11,0	11,2	11	11	11	11	86
68	186	6974	187	6973	186	6971	90,6	88,8	86,4	89,60			14,6	14,8	10,4	12,3	119,2	12,6		11,2	11,2	11,0	11,2	11	11	11	11	86
69	174	6975	172	6971	165	6972	86,1	87,1	86,9	86,63			12	15	15	15	120,2	8,4		11,2	11,2	11,0	11,2	11	11	11	11	91
70	162	6976	153	6975	146	6976	88,0	89,6	89,7	88,73			17	14	11	11	121,2	8,4		11,2	11,2	11,0	11,2	11	11	11	11	81
71	147	6972	149	6971	145	6975	89,3	90,2	89,7	89,78			16	13,0	11,1	11,4	122,2	11,5		11,2	11,2	11,0	11,2	11	11	11	11	79
72	144	6977	152	6973	152	6979	89,9	90,4	90,0	90,03			13,6	16,6	15,5	16,2	123,2	15,3		11,2	11,2	11,0	11,2	11	11	11	11	71
73	154	6975	163	6973	163	6979	88,5	87,0	85,6	87,53			14,9	19,8	16,1	16,9	124,2	14,7		11,2	11,2	11,0	11,2	11	11	11	11	76
74	165	6975	165	6971	165	6971	84,0	84,6	85,2	84,39			13,4	14,2	12,2	13,7	124,2	13,6		11,2	11,2	11,0	11,2	11	11	11	11	16
75	153	6971	163	6970	164	6979	87,2	89,5	90,4	88,38			10,9	12,8	12,6	12,1	125,2	12,2		11,2	11,2	11,0	11,2	11	11	11	11	86



Prof. Dr. W. Pollak

- zavedl na vrchol el. proud
- vybudoval nákladní lanovku





RNDr. F. Rein, CSc.

- nákladně přebudoval stanici
- rozšířil počet pozorovatelů















Děkuji za pozornost!



ÚSTAV FYZIKY ATMOSFÉRY
AV ČR