

Historie měření na Šumavě

Eva Plášilová, Miloslava Starostová

ČHMÚ České Budějovice

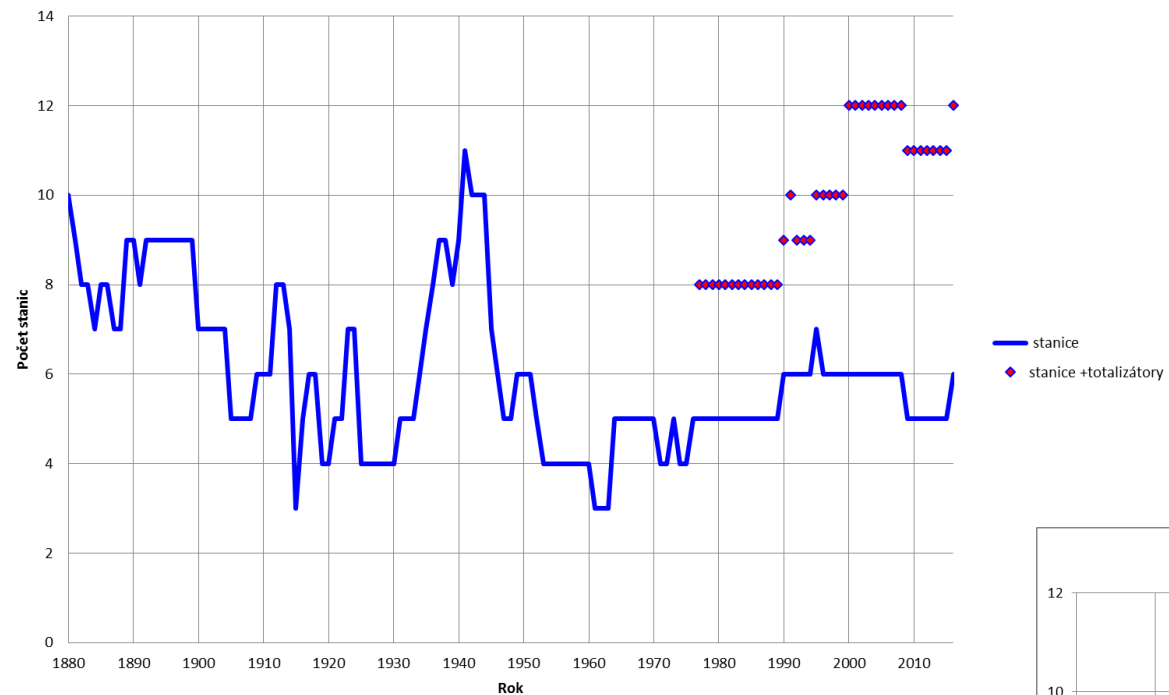
plasilova@chmi.cz, starostova@chmi.cz



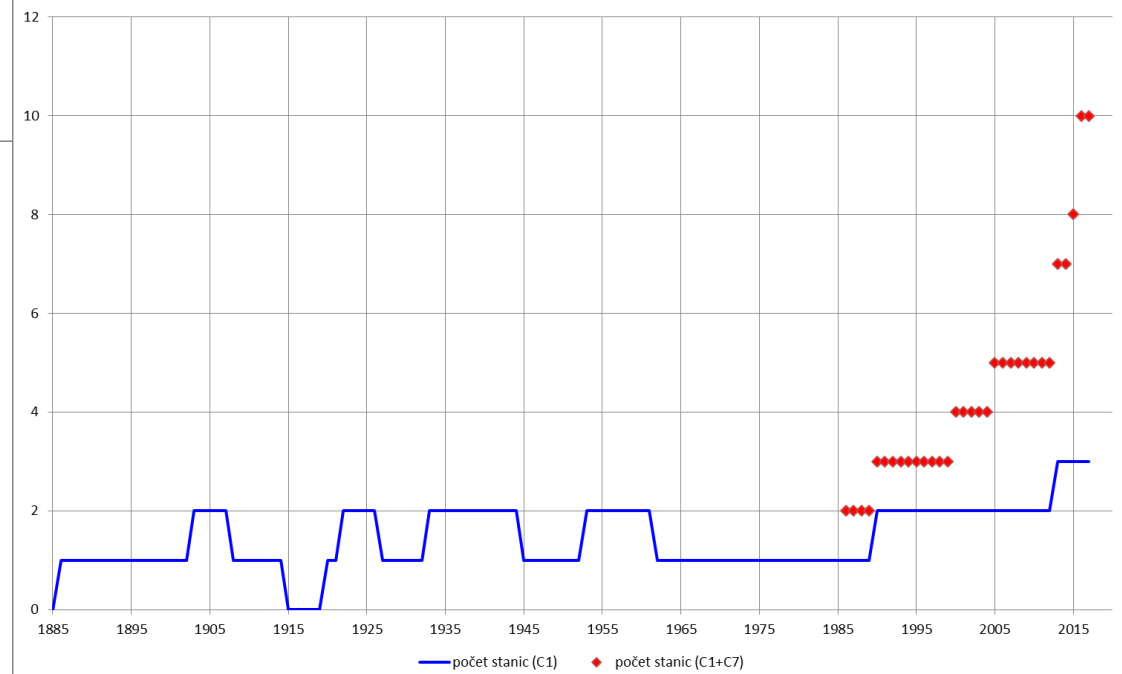
- navzdory drsným podmínkám v 19. stol. poměrně husté osídlení
- první oficiální měření kolem roku 1880
- silný vliv společenských událostí



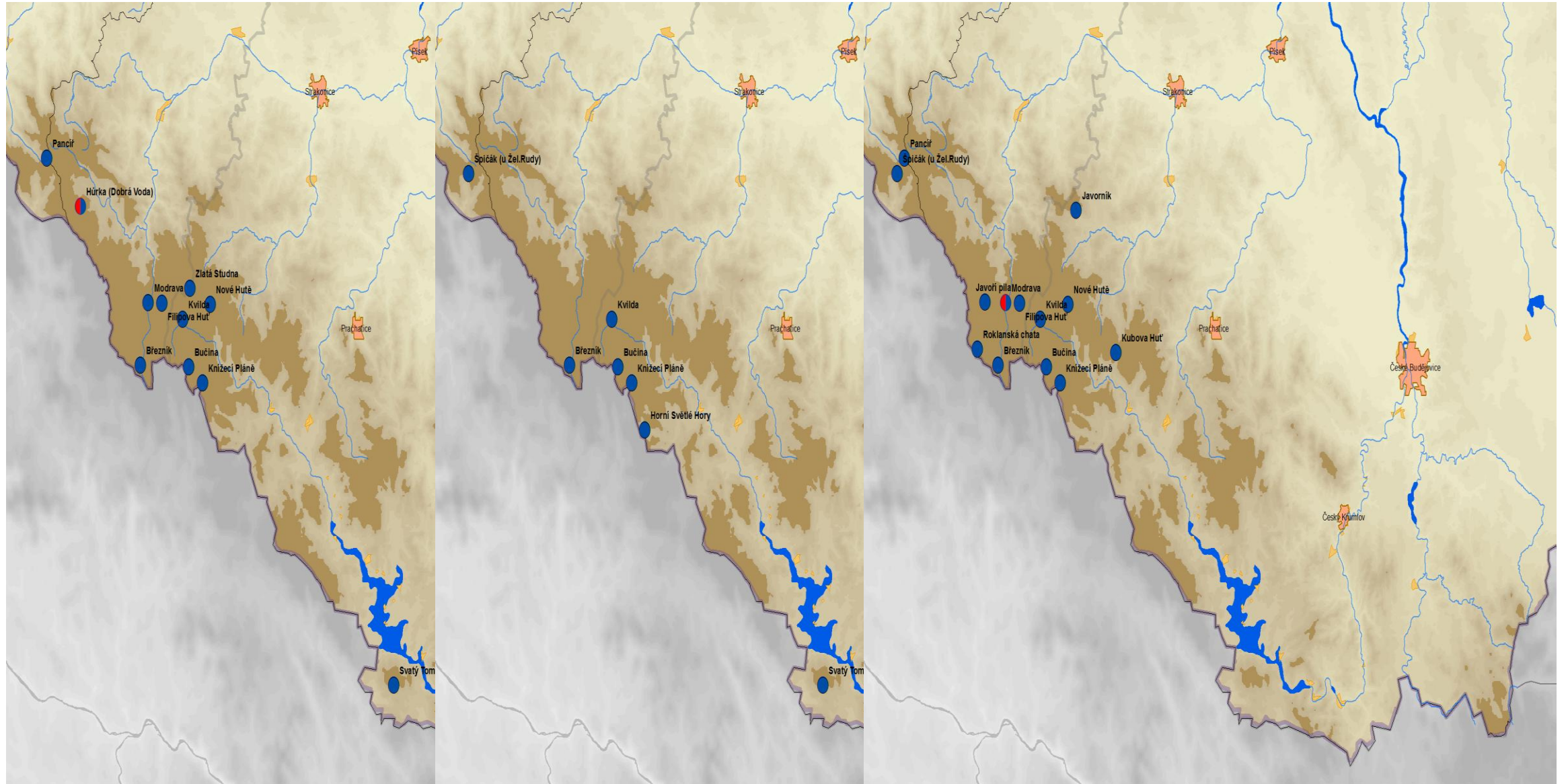
Počet horských stanic - měření srážek



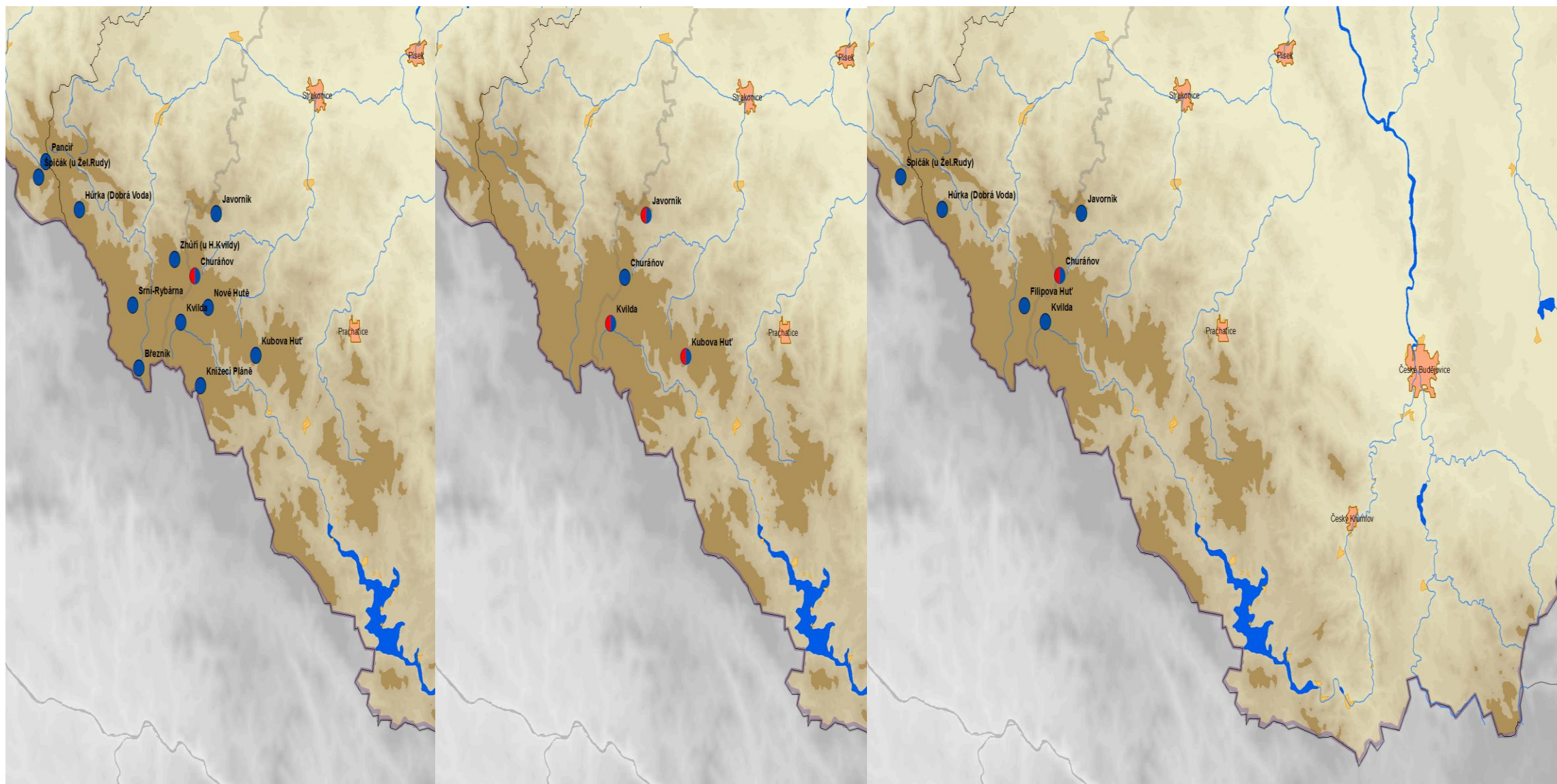
Počet stanic s měřením teploty



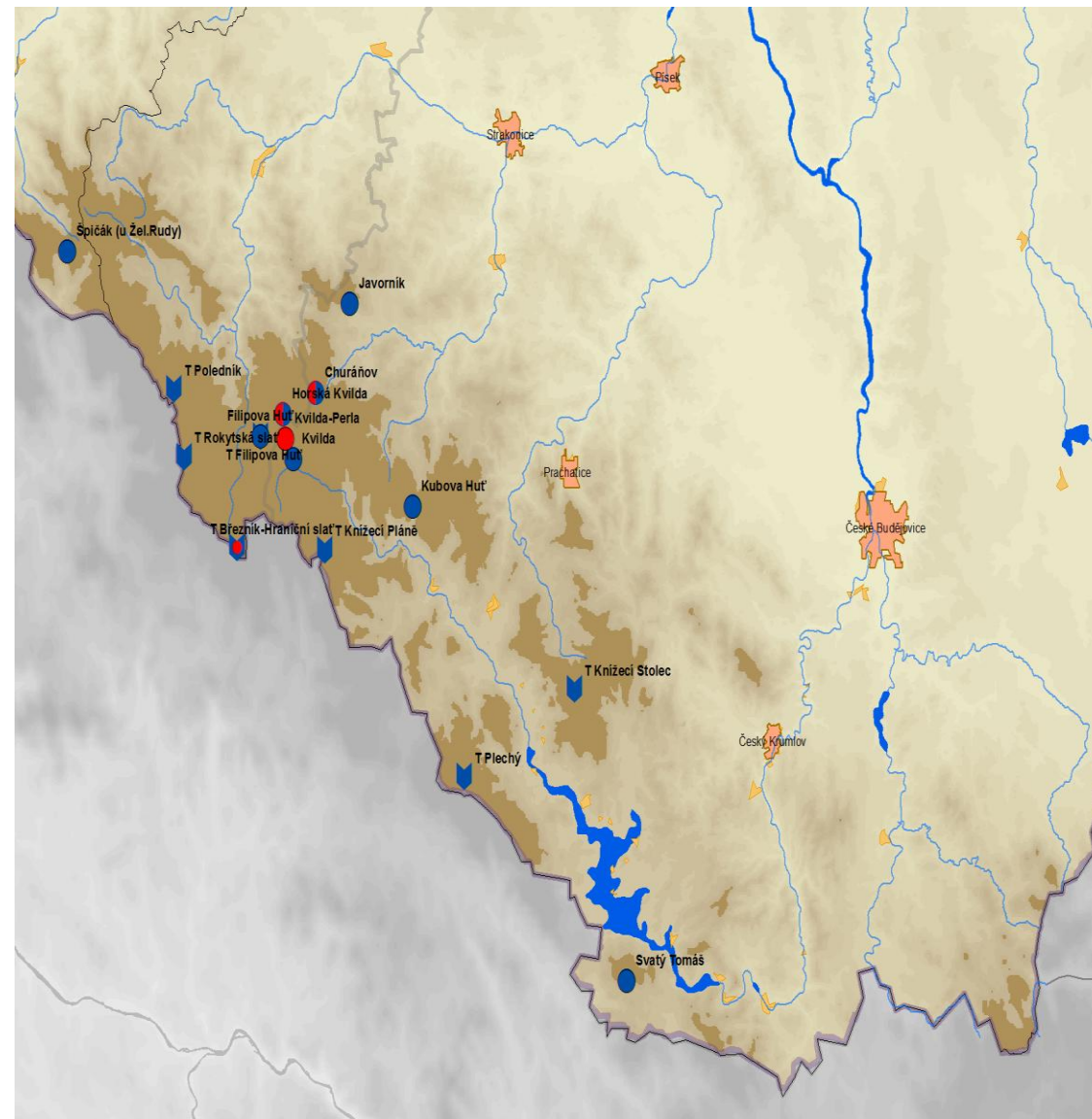
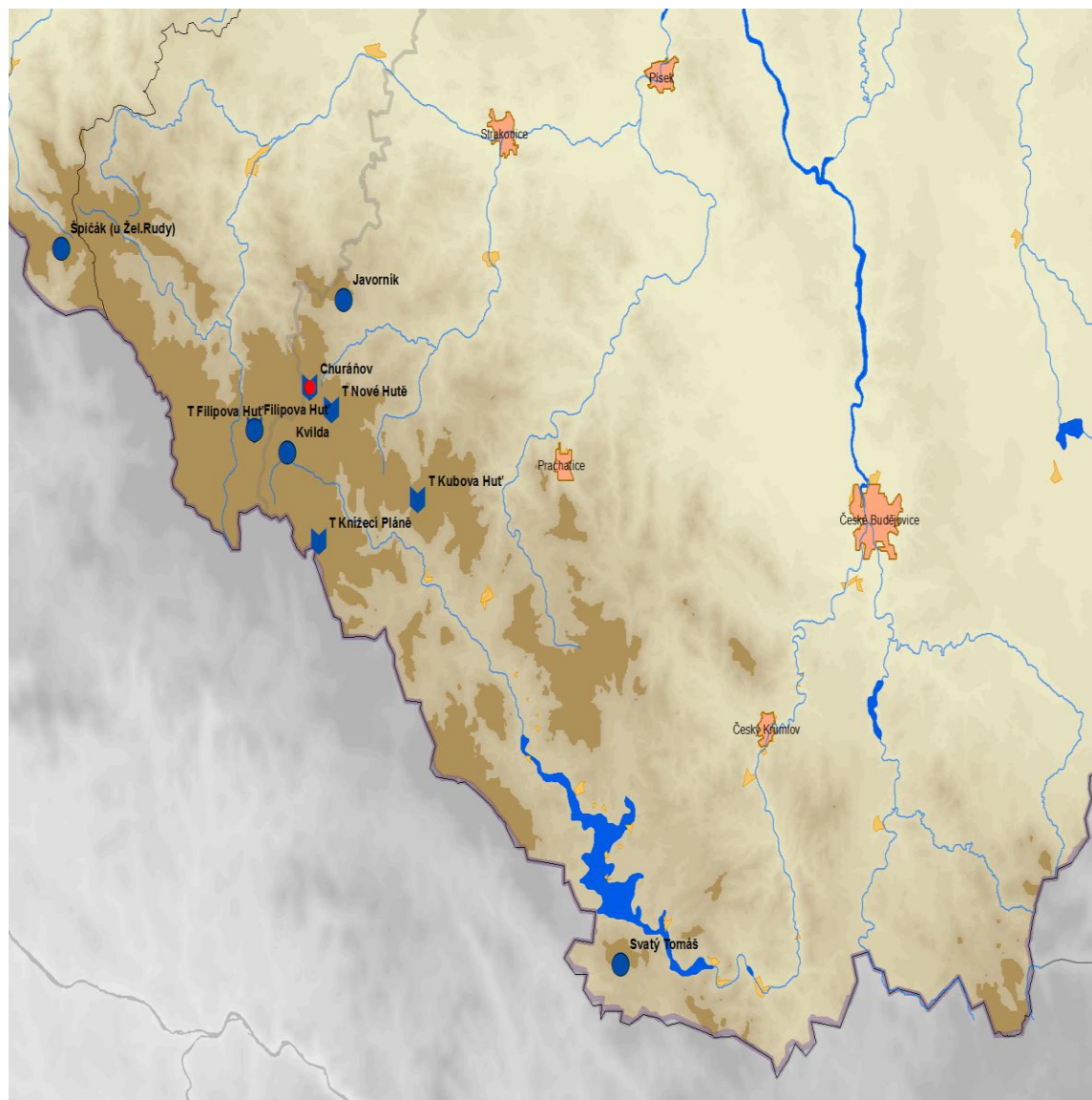
1880, 1914, 1936



1944, 1953, 60. léta



70. a 90. léta



Současnost



Děkujeme za pozornost😊