

PŘÍKLAD PŘÍVALOVÝCH SRÁŽEK DNE 6. 6. 2019

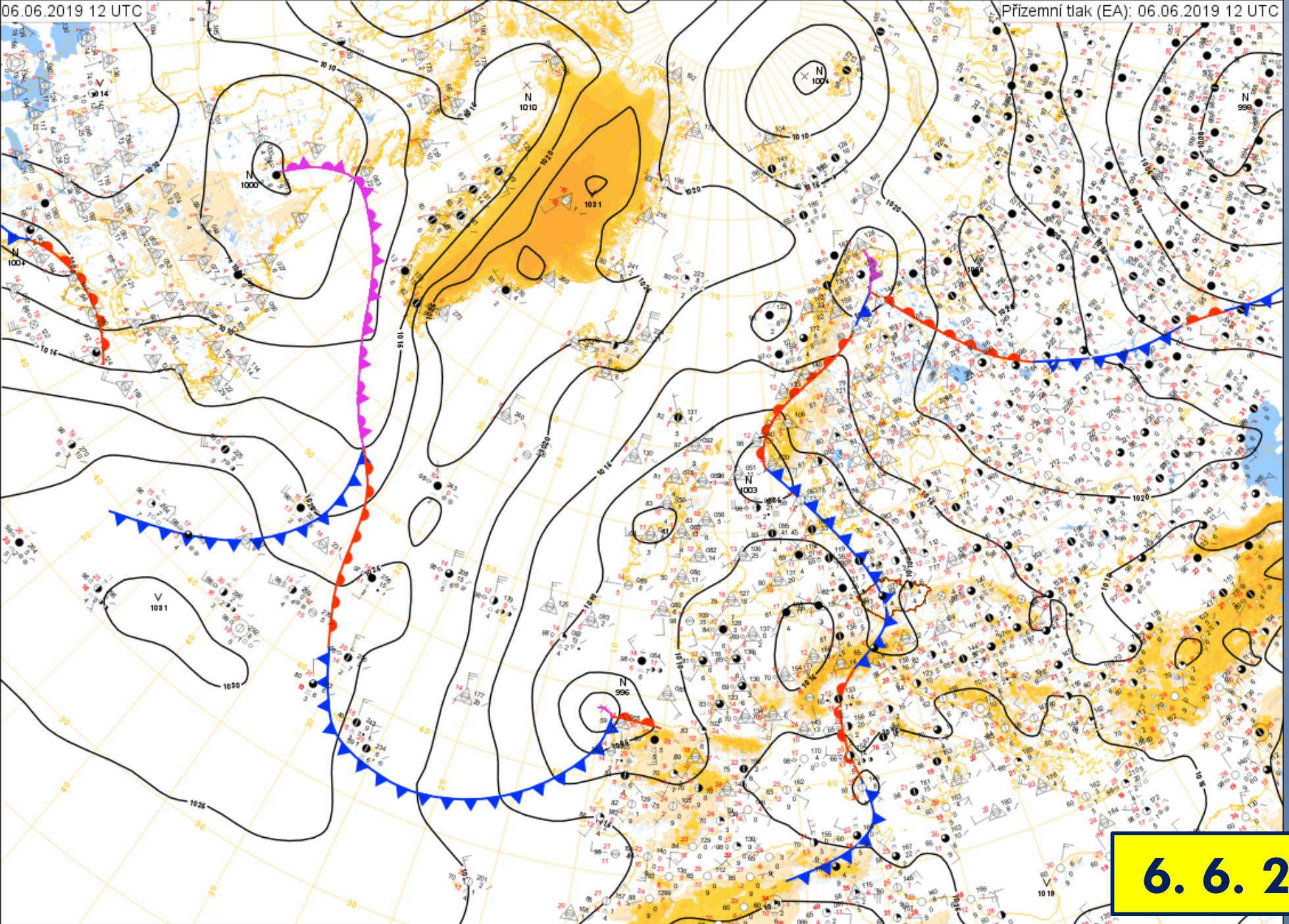
MILOSLAVA STAROSTOVÁ, ČHMÚ ČESKÉ BUDĚJOVICE

BOUŘKY, PŘÍVALOVÉ SRÁŽKY

- **Podobné situace se opakují několikrát ročně**
- **2019 - v Mříčí 6. 6., 20. 6., 12. 7., 31. 7., 12. 8., 20. 8., 1. 9. 2019**
- **Největší extrém krátkodobého deště dne 6. 6. 2019**
- **Ucpána jen 1 stanice Chlum u Třeboně, Ktiš a Tábor problém s elektřinou, data úplná, doimportována po obnově elektřiny.**
- **ČHMÚ stanice - SRA max 71,6 mm Křemže, Mříč, Č. Budějovice 61,6 mm**
- **Povodí Vltavy - Střelšské Hoštice 100 mm, obec Netonice 80,8 mm**
.....(stanice neměří intenzity deště)

06.06.2019 12 UTC

Přizemní tlak (EA): 06.06.2019 12 UTC



6. 6. 2019 14:00 SELČ

Přizemní tlak -> Evropa-Atlantik: 06.06.2019 12 UTC

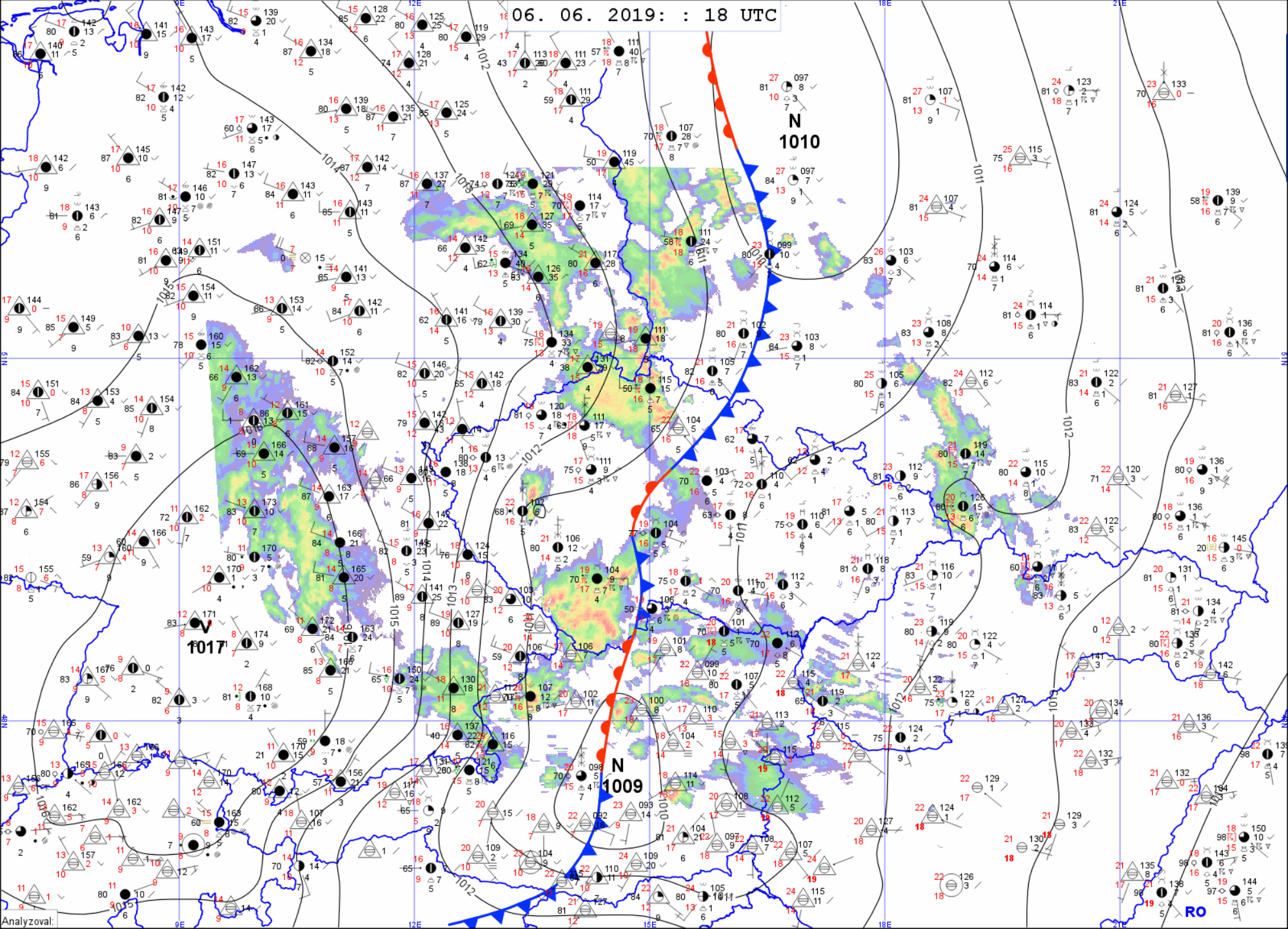
HZ

Analýza:ma

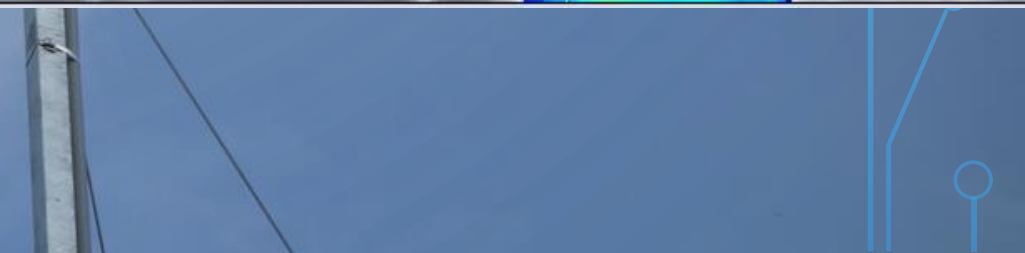
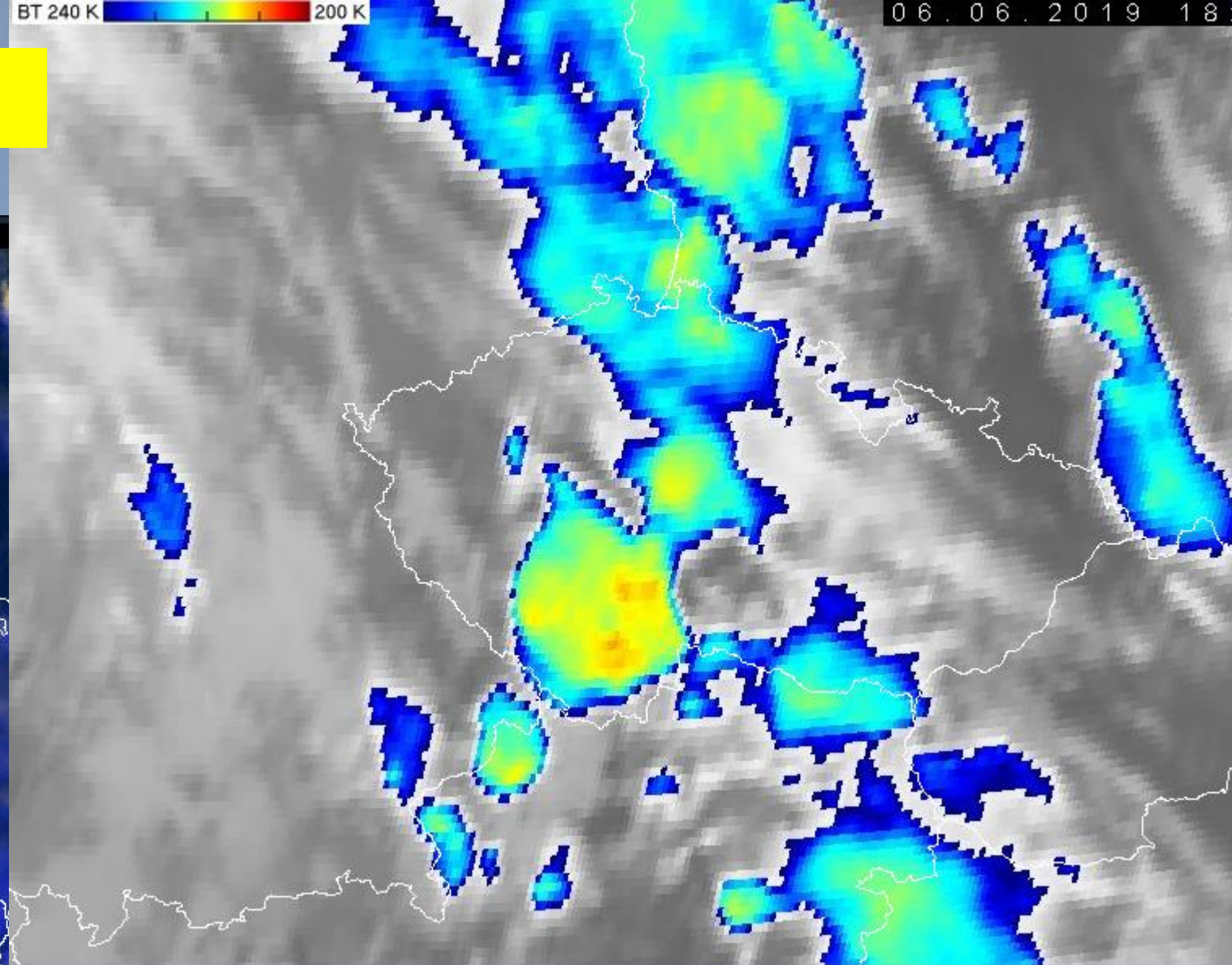


06. 06. 2019: : 18 UTC

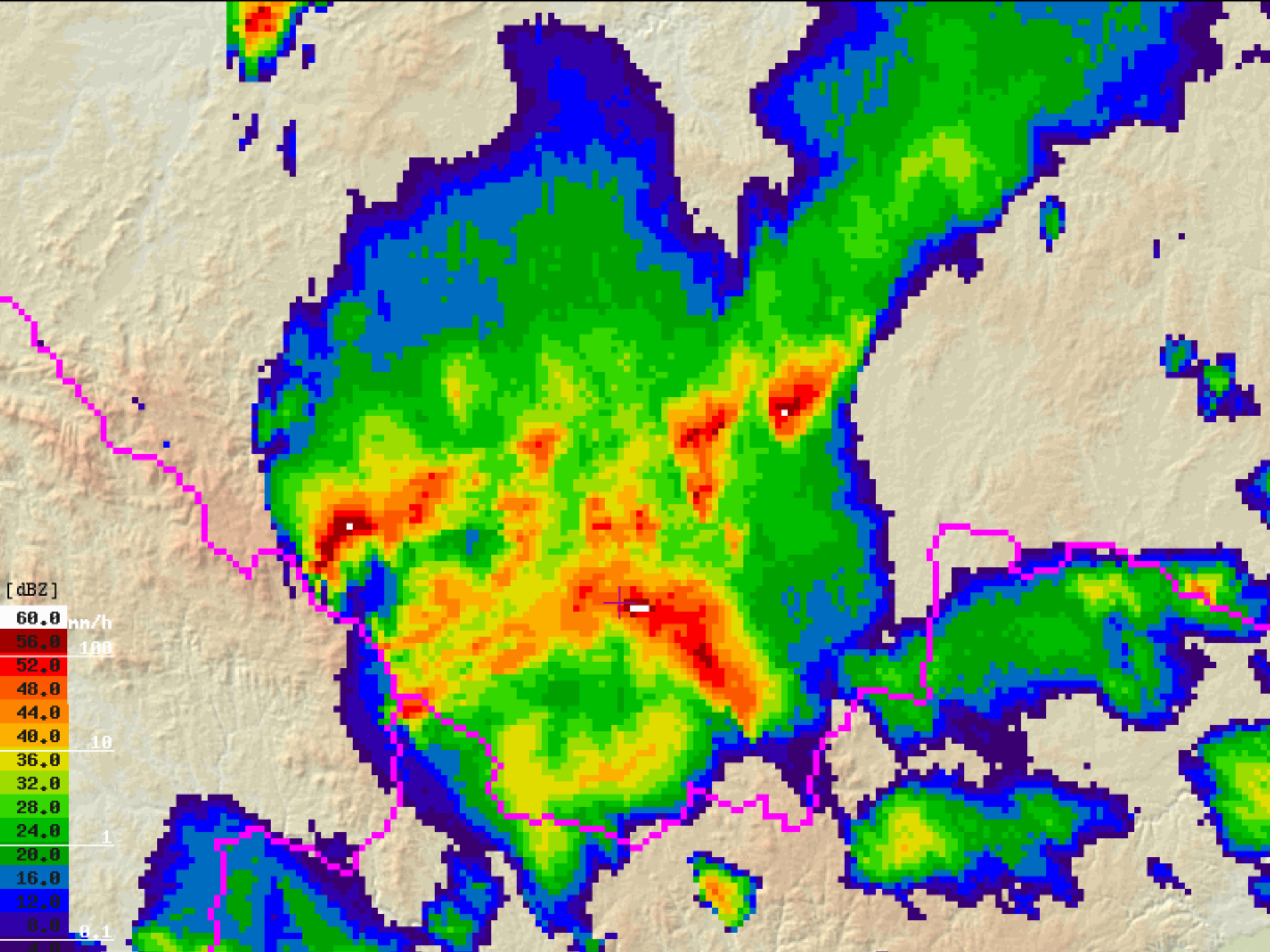
6. 6. 2019
20:00 SELČ



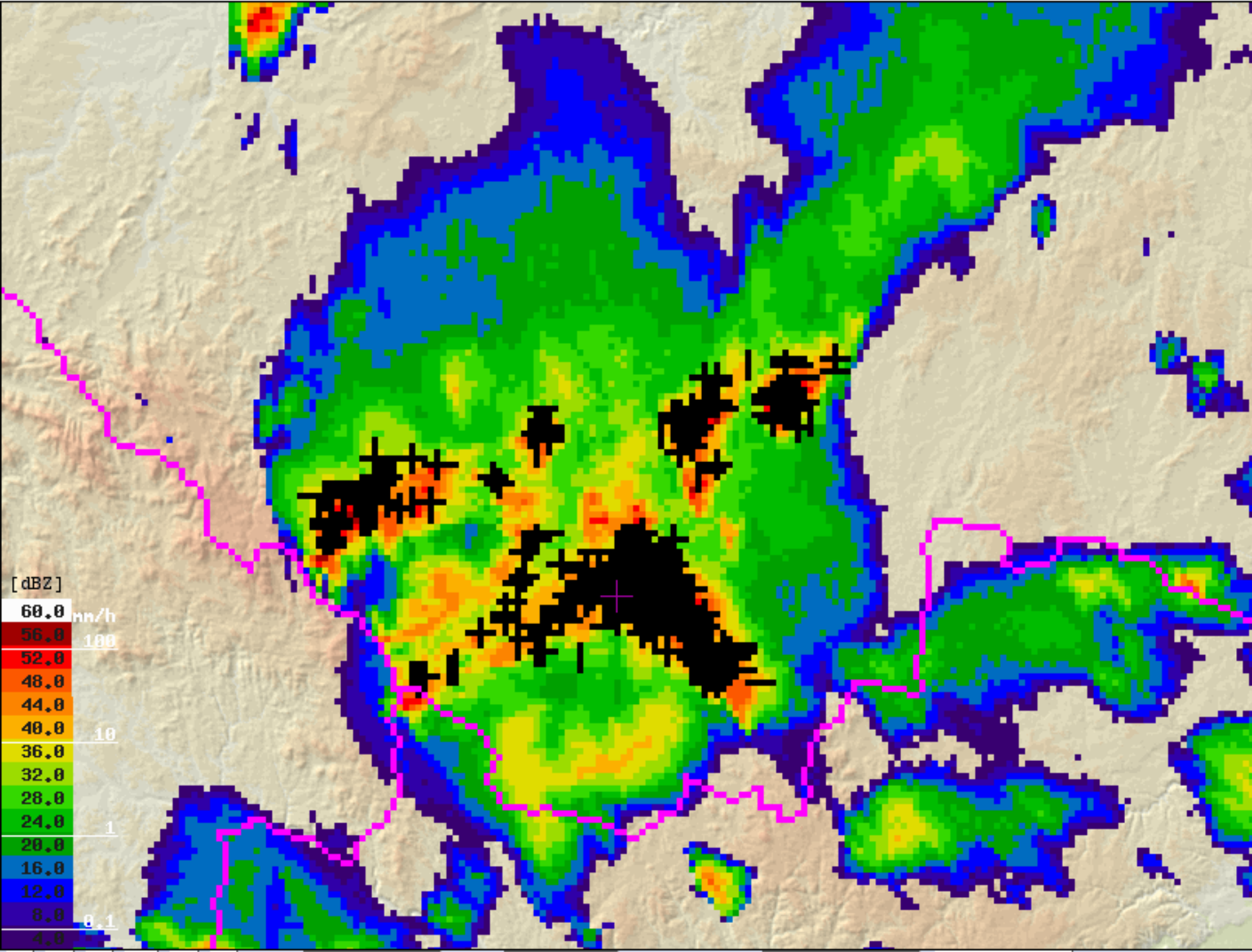
6.6.2019 20:00 SELČ



20:10 SELČ



20:10 SELČ

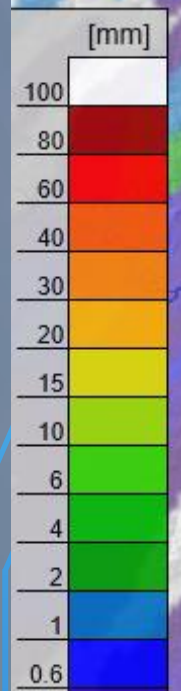


Kombinovaný radarovo-srážkoměrný odhad srážek - 12-hodinová suma
06.06.2019 11.50 - 06.06.2019 23.50 UTC (06.06.2019 13.50 - 07.06.2019 01.50 SELČ)

Blanice a Otava od Blanice po Lomnici (1-08-03)
Průměrné a maximální úhrny na povodí:
- RAD_ORIG: 51.93 (max: 217.5) mm
- RAD_ADJ: 38.05 (max: 161.8) mm
- GAGE: 34.01 (max: 68.8) mm
- MERGE: 36.24 (max: 178.7) mm

**Šumavské
Hoštice**

**Křemže,
Mříč**



Poloha myši: [189,270] = [13.915°,49.042°]
Srážky v daném místě: RAD_ORIG: 101.5 mm RAD_ADJ: 75.3 mm GAGE: 57.2 mm MERGE: 92.3 mm
Nejbližší srážkoměrné stanice:
- C8HVSH00 undefined (3km na Z): GAGE: 41 mm (8%) RAD_ORIG: 43.6mm (8%)

PRŮBĚH MINUTOVÝCH SRÁŽEK NA BUČINĚ

06.06. 20:27 - 06.06. 21:11

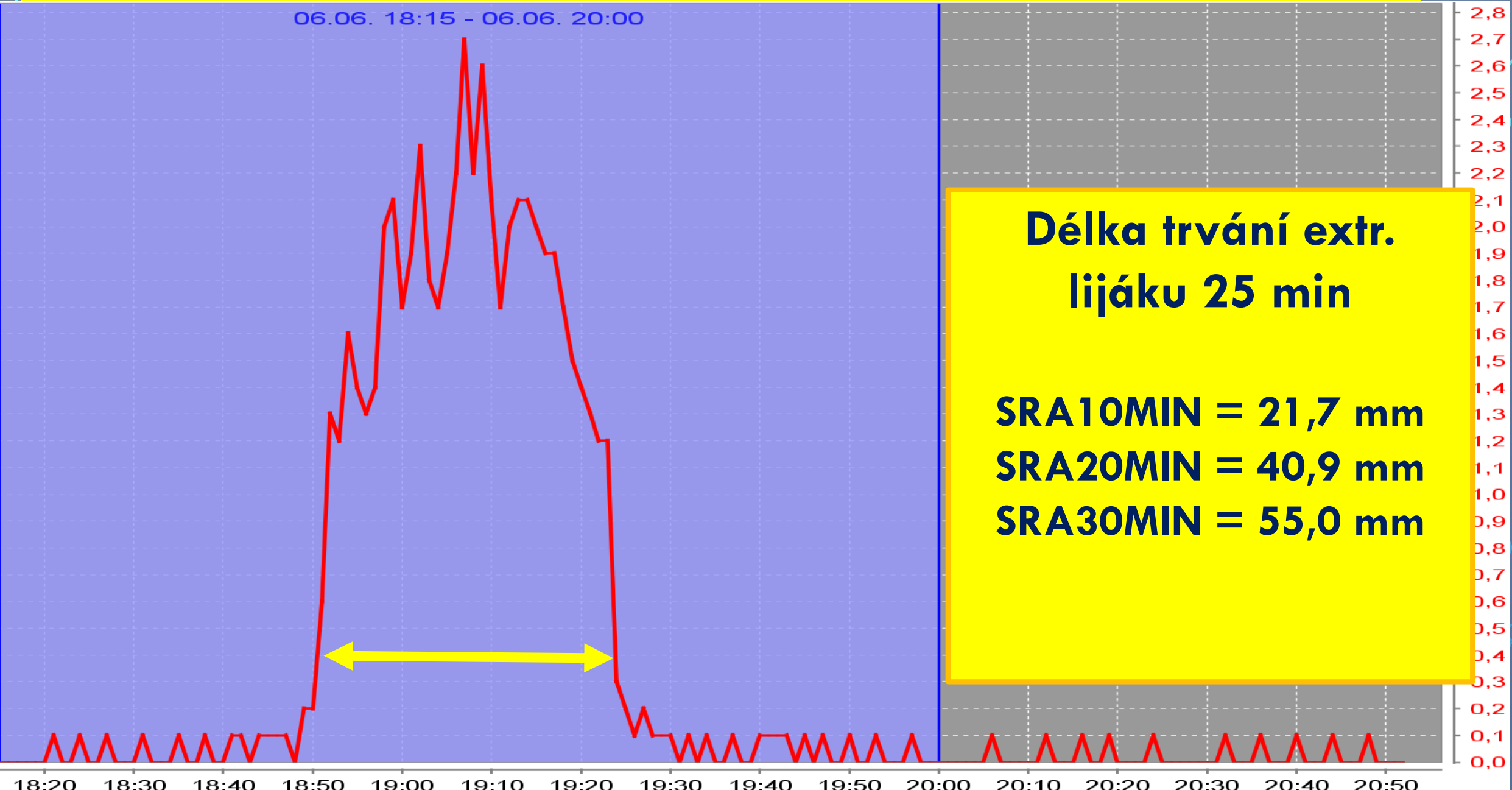
SRA1MIN = 4,0 mm
SRA2MIN = 7,3 mm
SRA5MIN = 15,2 mm
SRA10MIN = 25,0 mm

4,00
3,75
3,50
3,25
3,00
2,75
2,50
2,25
2,00
1,75
1,50
1,25
1,00
0,75
0,50
0,25
0,00

20:30 20:35 20:40 20:45 20:50 20:55 21:00 21:05 21:10 21:15 21:20 21:25 21:30

MRIC, KREMZE - CHOD MINUTOVÝCH SRAZEK

06.06. 18:15 - 06.06. 20:00



**Délka trvání extr.
lijáku 25 min**

SRA10MIN = 21,7 mm
SRA20MIN = 40,9 mm
SRA30MIN = 55,0 mm



**V MŘÍČÍ
PO DEŠTI
5 AŽ 10 CM
VODY
NA NÁVSI
VYPLÁCHNUTÝ
RYBNÍK
EROZE POLÍ
VE SVAHU**

POPIS DEŠTĚ A ŠKOD - A. VOJVODÍK

„Vimperk měl dnes ráno úhrny: Tady u paneláku na zahrádce 34,1mm, dole 20m od člunkáče na zahradě 31,7 mm. Sleduju, že poslední dobou člunkáč má malinko více než skutečnost v klasice. Když jsem se šel kolem 22 hod kouknout dolů na zahradu, bylo 16 mm a potůček od Hrabic se nehnul, zatím co Volyňka budila strach a stoupala dál před očima. Byl to rachot, jak se dole po dně kutálely balvany. Dnes místy odebrané břehové části pod městem u čističky a níž, i strom podemletý a spadlý v korytě. Místy byla Volyňka i trochu ze břehů. Myslím si, že o trošku byla voda vyšší než v červnu 2013. Ty srážky nad Vimperkem v prameništích Volyňky, musely být v té první vlně do 21:30 hod přímo obří. Dle mě kolem 100 mm nejméně. Povodí nad Vimperkem tak velké není. Nepamatuju si, že když ve Vimperku jen zalilo po suchu 16 mm, aby lijáky nad Městem v prameništích dokázaly takto rozvodnit Volyňku. Obvykle to z tak těsného okolí s Volyňkou hlo jen minimálně. Samozřejmě podobné případy byly, že nahoře lilo hodně, ale průtok nešel ani k 50 % toho, co teklo včera kolem 23 hod. Vojvodík“

Stanice	Úhrn srážek krátkodobého deště (mm) dne 6. 6. 2019					
	Trvání deště (min)					
	1	2	5	10	20	30
Borová Lada	3,1	5,5	10	14,7	20,4	25,8
Březnice	2,8	5,5	12,5	18,7	22,1	23,1
Bučina	4	7,3	15,2	25	29,2	30,3
Hluboká	1,6	3,2	7,6	13,8	24,9	29,7
Křemže	2,7	4,9	11,8	21,7	40,9	55

Lijavec	
Silný lijavec	
Katastrofální lijavec	

PŘÍKLAD PŘÍVALOVÝCH SRÁŽEK 2019 KŘEMŽE

Křemže Mřičí	Úhrn srážek krátkodobého deště (mm)					
	Trvání deště (min)					
	1	2	5	10	20	30
06.06.2019	2,7	4,9	11,8	21,7	40,9	55
20.06.2019	1,5	2,9	6,2	10,2	13,3	15,2
12.07.2019	1,8	3	6,4	8,8	9,4	9,4
29.07.2019	2,4	4,7	10,7	17,4	26	31,1
31.07.2019	2	3,7	8,4	12,4	17,5	18,7

Lijavec	
Silný lijavec	
Katastrofální lijavec	

ZÁVĚR:

- **Lokální přívalové lijáky se vyskytují každý rok. Bohužel se rády opakují na témže místě, jak tomu bylo např. letos v Křemži.**
- **Měření dne 6. 6.2019 z 95 % úplné, bez problémů, shoda manuálního a automatického měření**
- **Dne 6. 6. 2019 extrémně vysoké intenzity krátkodobých dešťů** - **Křemže,**
Mříč 30-ti min. dešť' 55 mm, opakování 1 za 200 až 250 let
- **Lokální povodeň zpracoval Tomáš Vlasák. Je k nahlédnutí.**



DĚKUJI ZA POZORNOST