

**Klimatológia charakteristík snehovej pokrývky
v horských oblastiach severného a severozápadného Slovenska
v priebehu zime 2018/2019**



**Jozef Pecho – Ladislav Markovič – Pavel Faško
Oliver Bochníček – Peter Kajaba – Maroš Turňa
Slovenský hydrometeorologický ústav, Bratislava**



SNEHOVÁ KALAMITA NA ORAVE (JANUÁR 2019)

Na Orave pomáha s odstraňovaním následkov kalamity vyše 400 hasičov

Za posledné dni tu napadlo snehu ako na Orave zvyčajne za jeden mesiac, a to bol ten najväčší problém.

20. jan 2019 o 0:42 LYDIA VOJTASÁKOVÁ



Tony snehu paralyzovali Oravu: Stovky hasičov pomáhali počas kalamity, VIDEO

Snehová kalamita narobila pred pár dňami vrásky na čele množstvu obyvateľov na Orave. V akcii boli stovky pracovníkov, na mieste nechýbali ani hasiči.

21. január 2019



TVNOVINY.SK domáce zahraničné ekonomika šoubiz exkluzívne

správy kandidačné listiny videá

Domáce SNEHOVÁ KALAMITA

21. 01. 2019 21:02 | BRATISLAVA/TASR

Po snehovej kalamite zostáva mimoriadna situácia v 10 obciach Žilinského kraja

Od sobotného (19. 1.) rána pomáhala s odstraňovaním následkov snehovej kalamity vyše 400 dobrovoľných hasičov a spolu s nimi aj 76 príslušníkov HaZZ.



Snehová kalamita na Orave.

Foto: TASR

Oravu a Kysuce zasypal sneh, problémy sú aj pod Tatrami

Minúta po minúte Situácia v Ždiari Situácia v Skalitom

Situácia na Orave Cesty na Liptove Situácia v Makove

Fotogalérie Súhrn dňa

Najviac snehu namerali v Oravskej Lesnej.

3. jan 2019 o 13:14 (aktualizované 3. jan 2019 o 15:46) tasr, sme.sk, MY regióny



Oravská Lesná, 18.1.2019



SNEHOVÁ KALAMITA NA ORAVE (JANUÁR 2019)

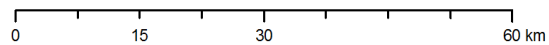
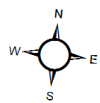
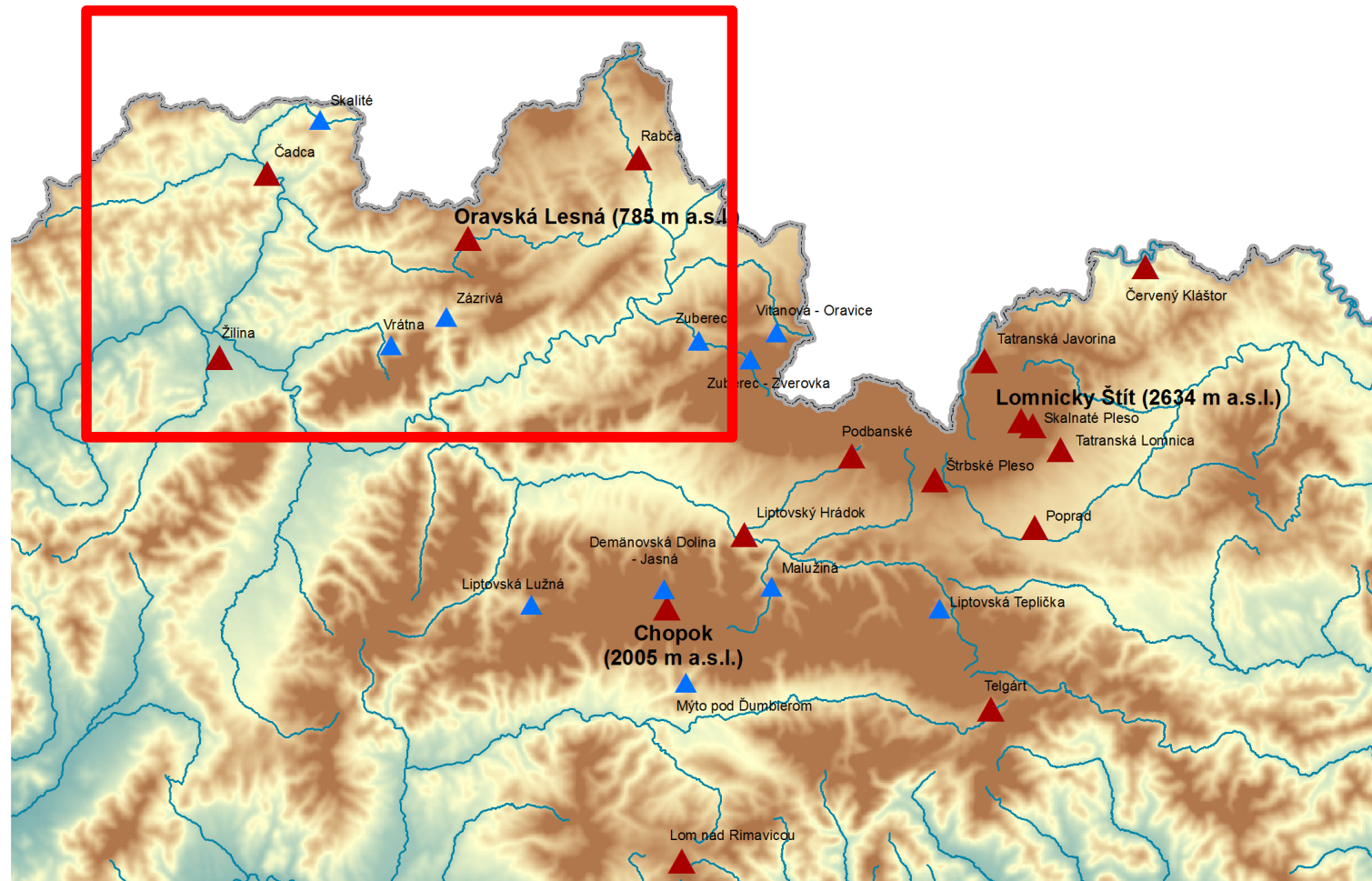
Oravská Lesná, 18.1.2019





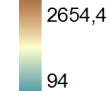
Oravská Lesná, 21.1.2019
Ladislav Murín

SNEHOVÁ KALAMITA 18. 01. 2019 (ORAVA)



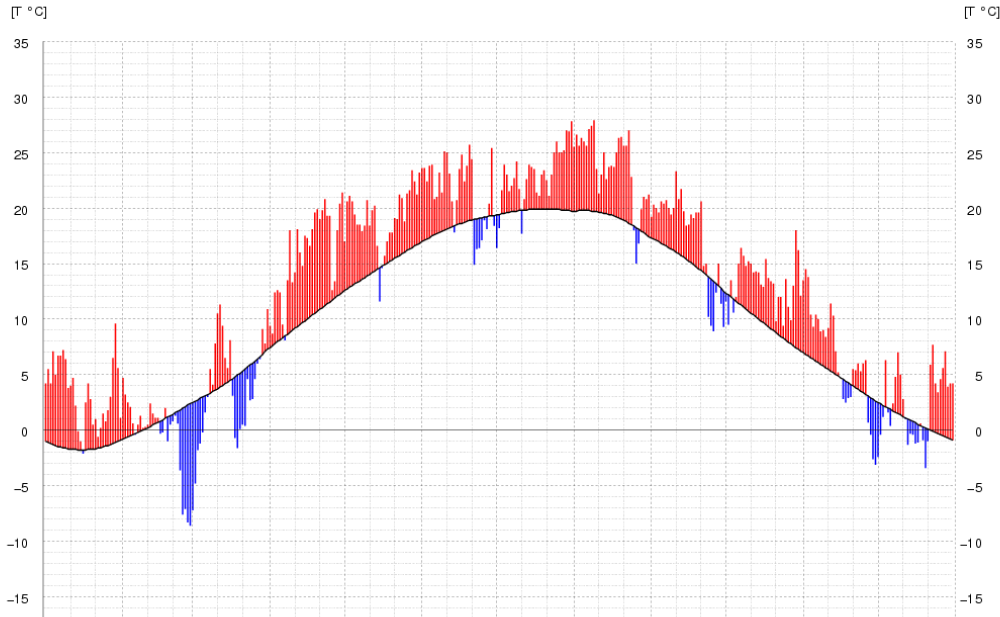
- ▲ climatological stations
- ▲ rain gauge station

Altitude [m a.s.l.]

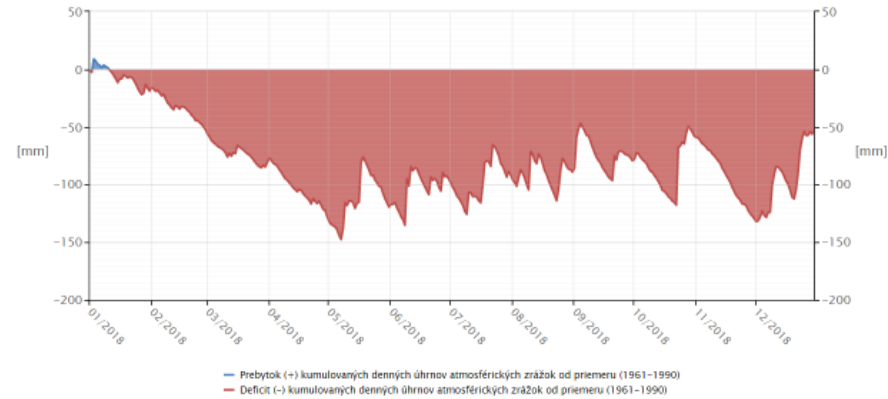


ROK 2018 – NEDOSTATOK ZRÁŽOK & SUCHO

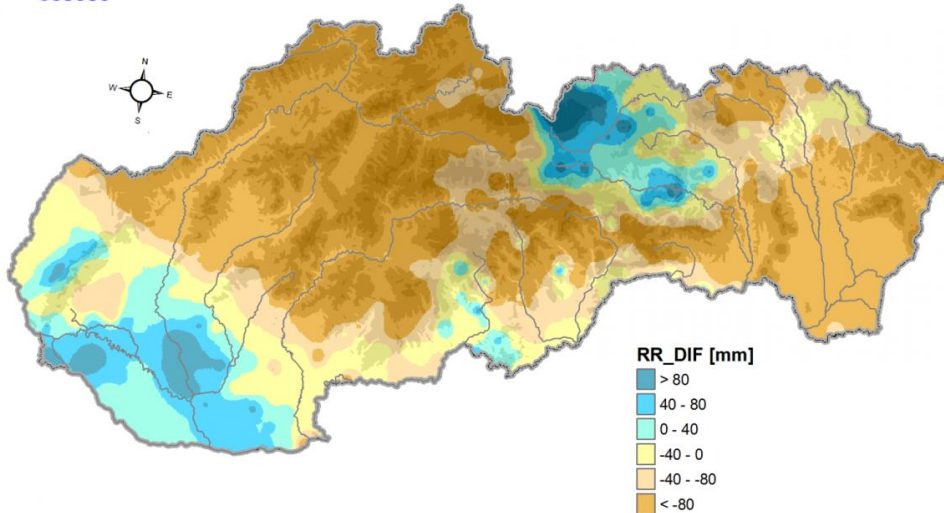
Ročný chod priemernej dennej teploty – 11816 BRATISLAVA/LETISKO rok 2018



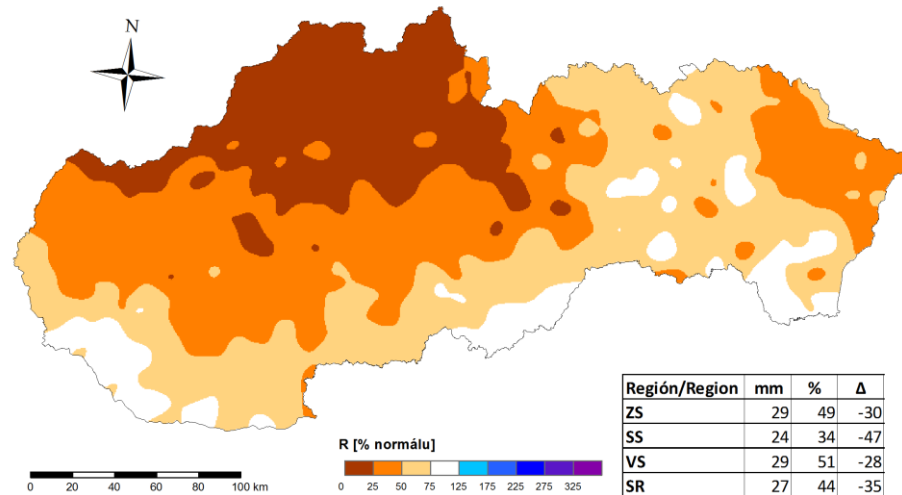
Prebytok (+) a deficit (-) kumulovaných denných úhrnov atmosférických zrážok v roku 2018 Oravská Lesná



Prebytok (+), resp. deficit (-) atmosférických zrážok na Slovensku v mesiacoch január až november 2018



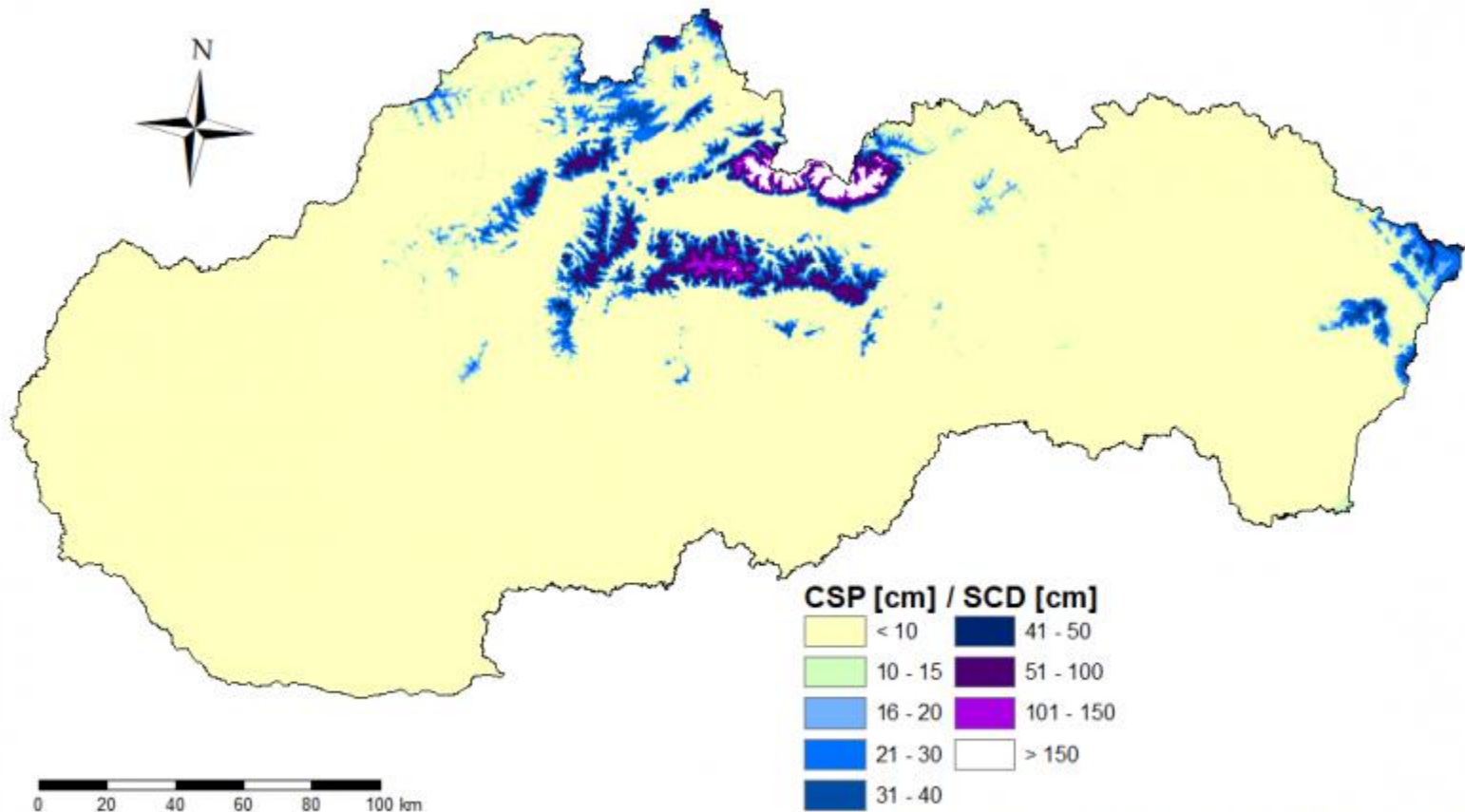
Úhrny atmosférických zrážok na Slovensku 11/2018 v % normálu 1961 - 1990
Precipitation totals in Slovakia for November 2018 in % of 1961-1990 normal



Región/Region	mm	%	Δ
ZS	29	49	-30
SS	24	34	-47
VS	29	51	-28
SR	27	44	-35

VÝVOJ VÝŠKY CELKOVEJ SP V ZIME 2018/2019

Celková výška snehovej pokrývky na Slovensku dňa 25.03.2019
Snow cover depth in Slovakia on 25.03.2019



© Slovenský hydrometeorologický ústav, Odbor Klimatologická služba, 2019
© Slovak Hydrometeorological Institute, Climatological Service, 2019

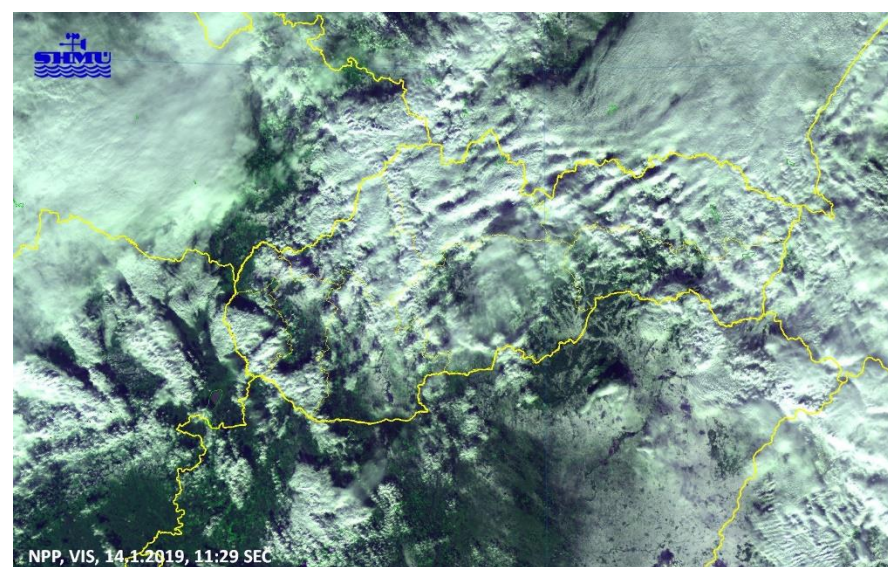
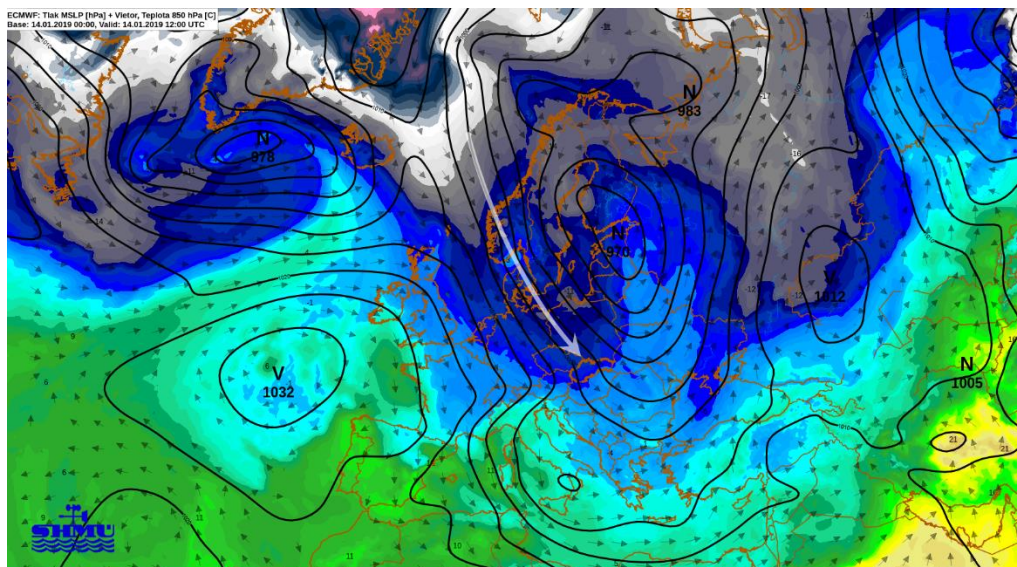
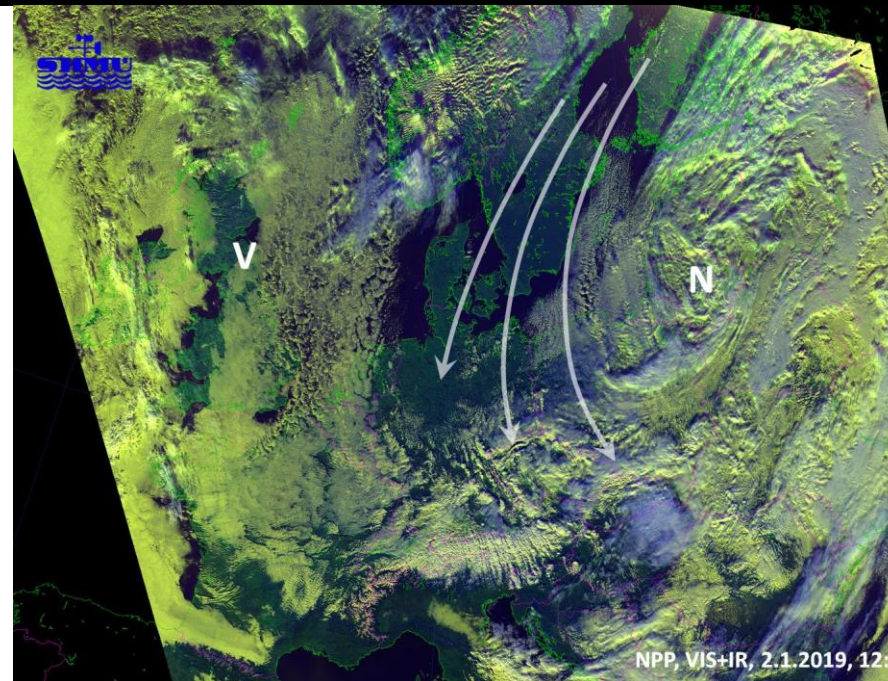
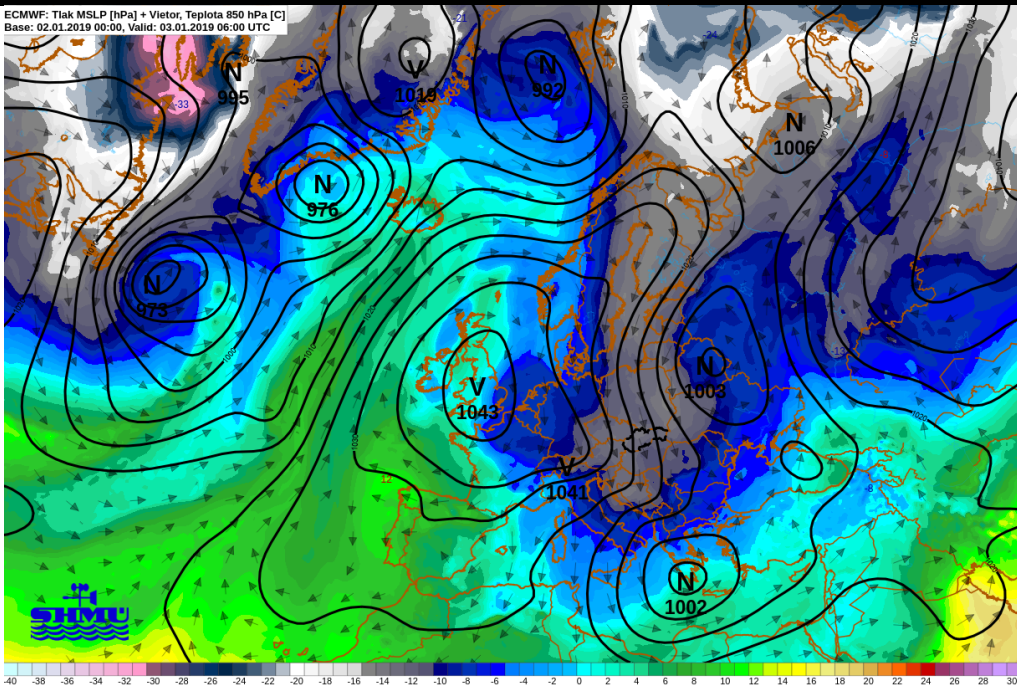
Uvedená mapa má operatívny charakter a vytvára sa pre vodohospodárske účely a slúži k určovaniu zásob vody v snehovej pokrývke v jednotlivých povodiach Slovenska.

MIMORIADNE TEPLÝ FEBRUÁR 2019

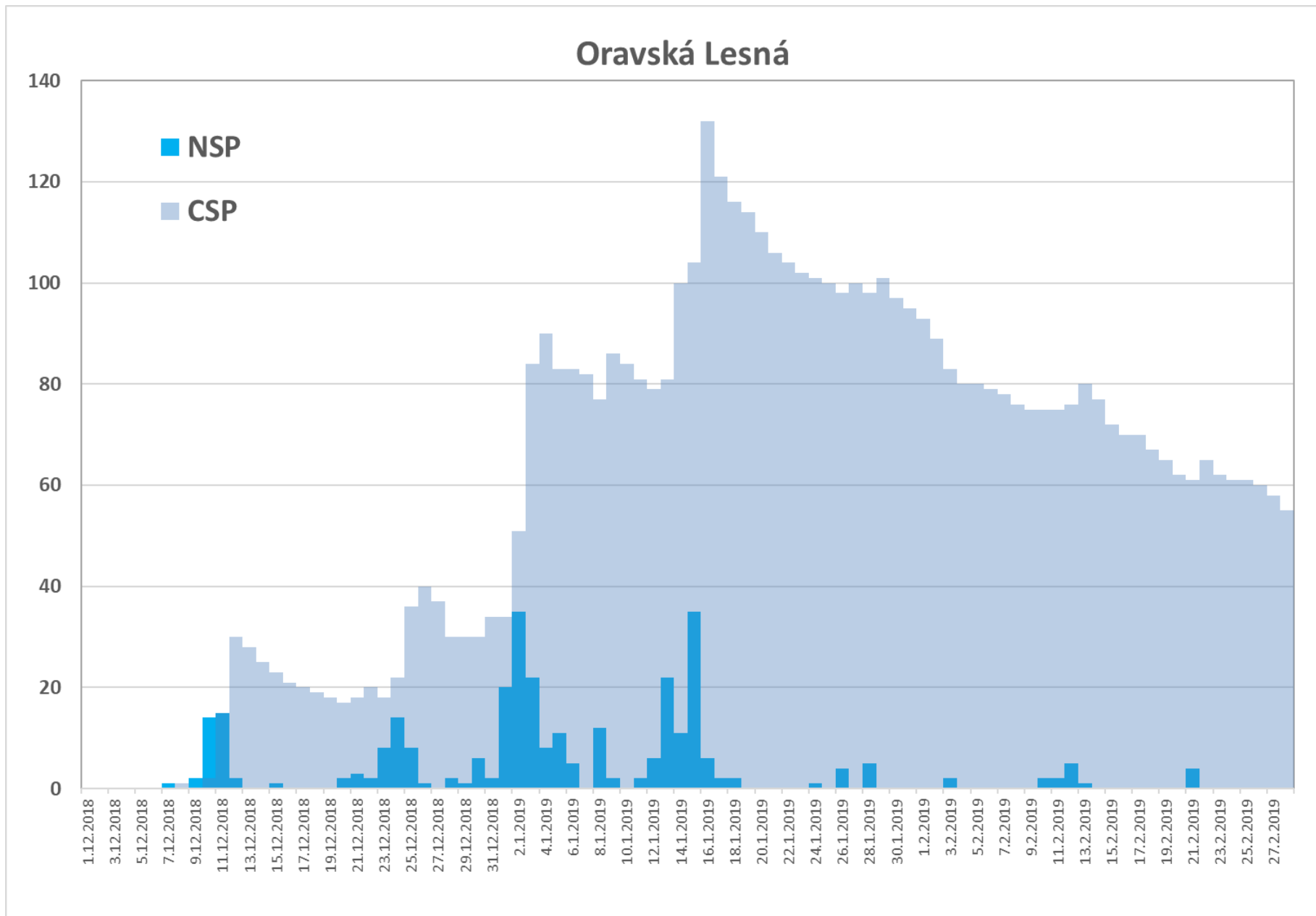
VD Veľká Domaša, apríl 2019



SYNOPTICKÁ SITUÁCIA (JANUÁR 2019)



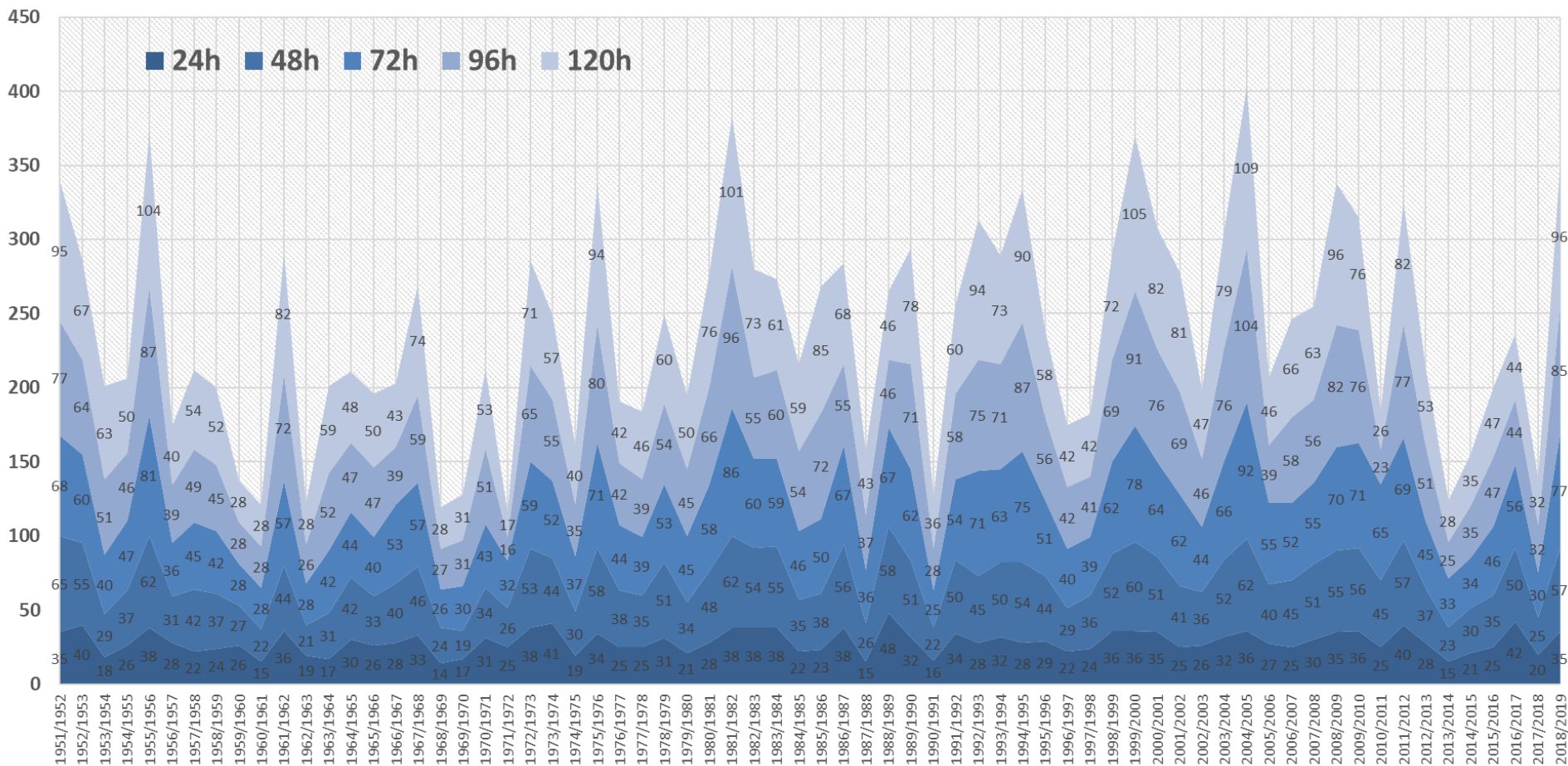
VÝVOJ CELKOVÉJ VÝŠKY SP (ORAVSKÁ LESNÁ)



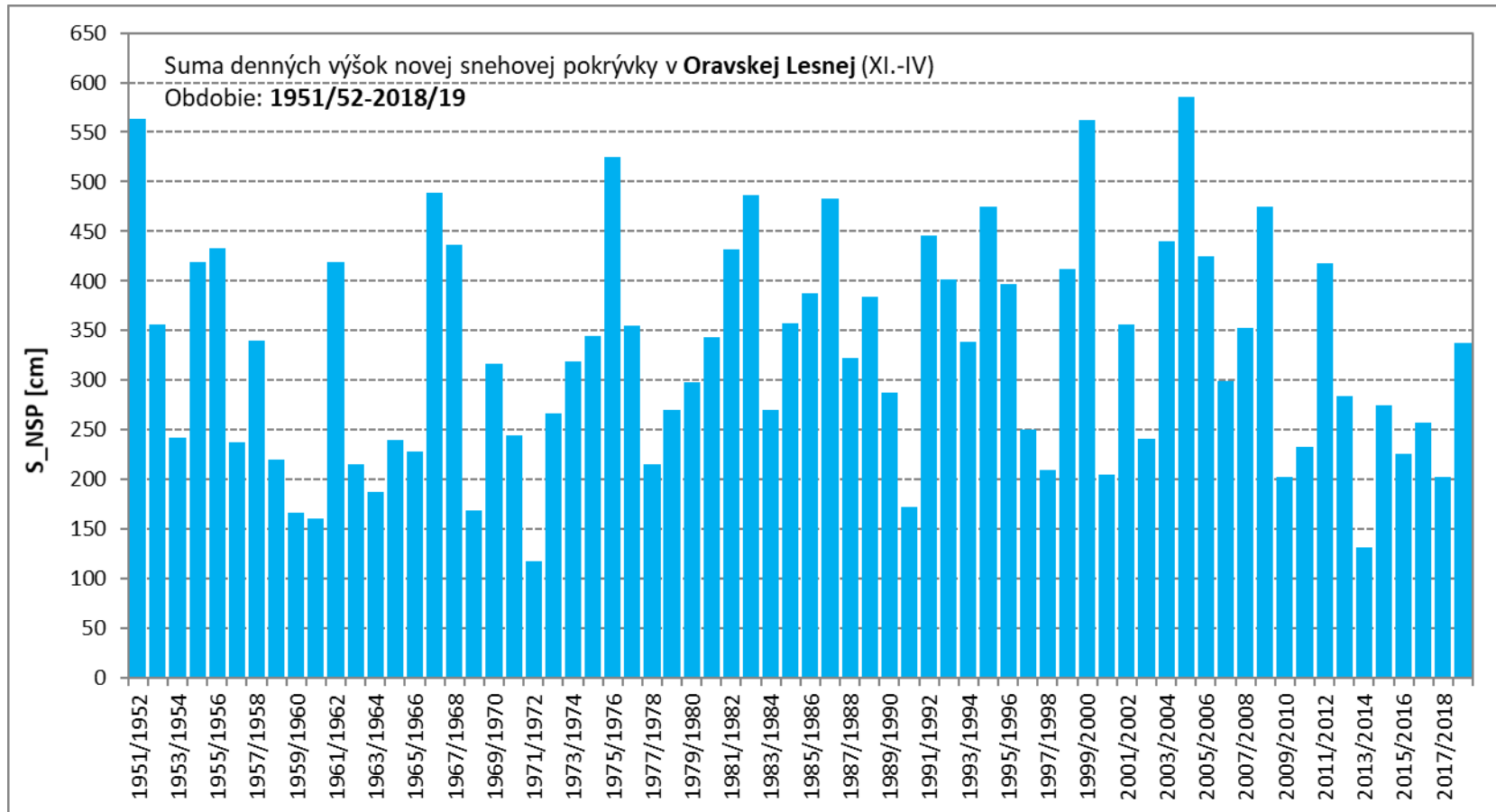
EXTRÉMNE DENNÉ PRÍRÁSTKY NOVÉHO SNEHU ?

Maximálne prírastky CSP [cm] v Oravskej Lesnej v období 1951-2019

CSP [cm]

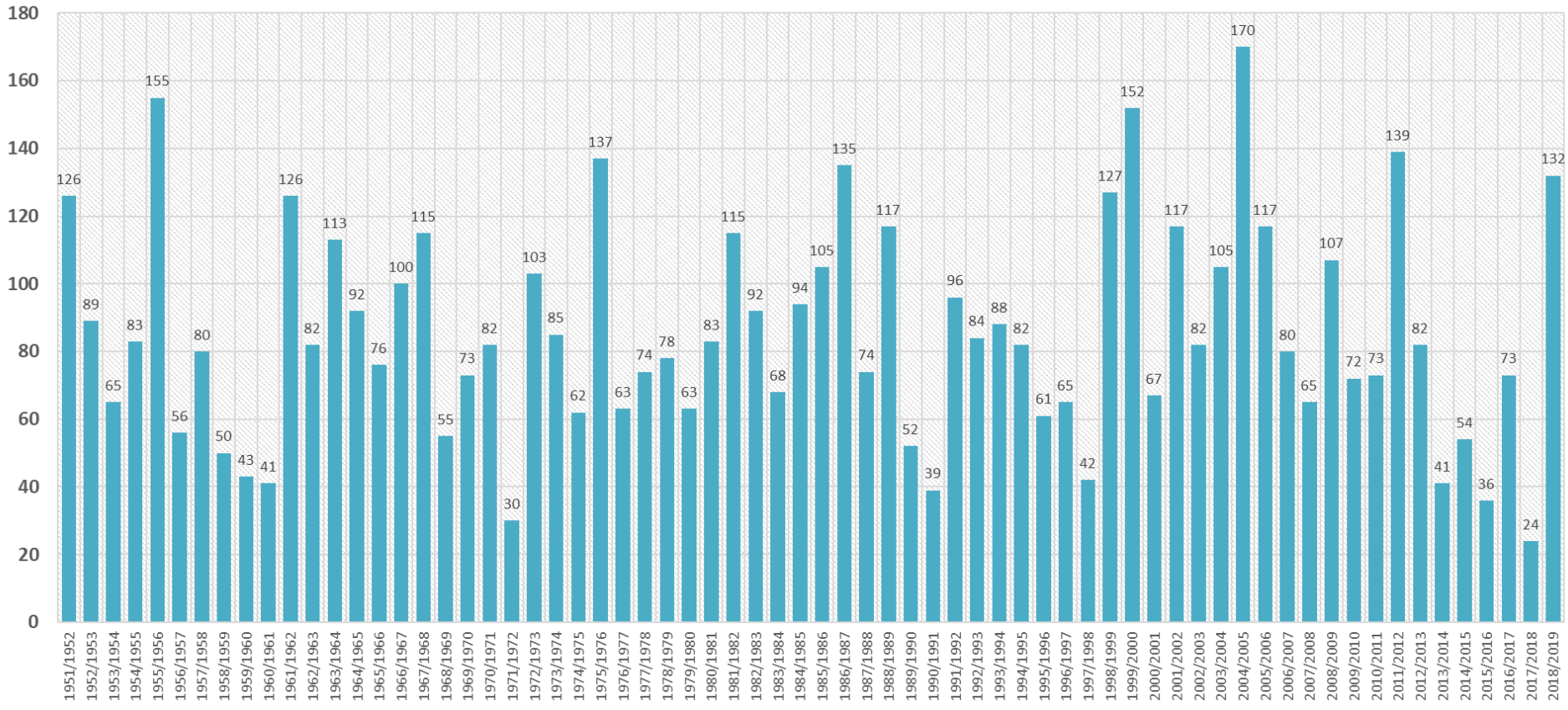


SUMA DENNÝCH VÝŠOK NOVEJ SNEHOVEJ POKRÝVKY?



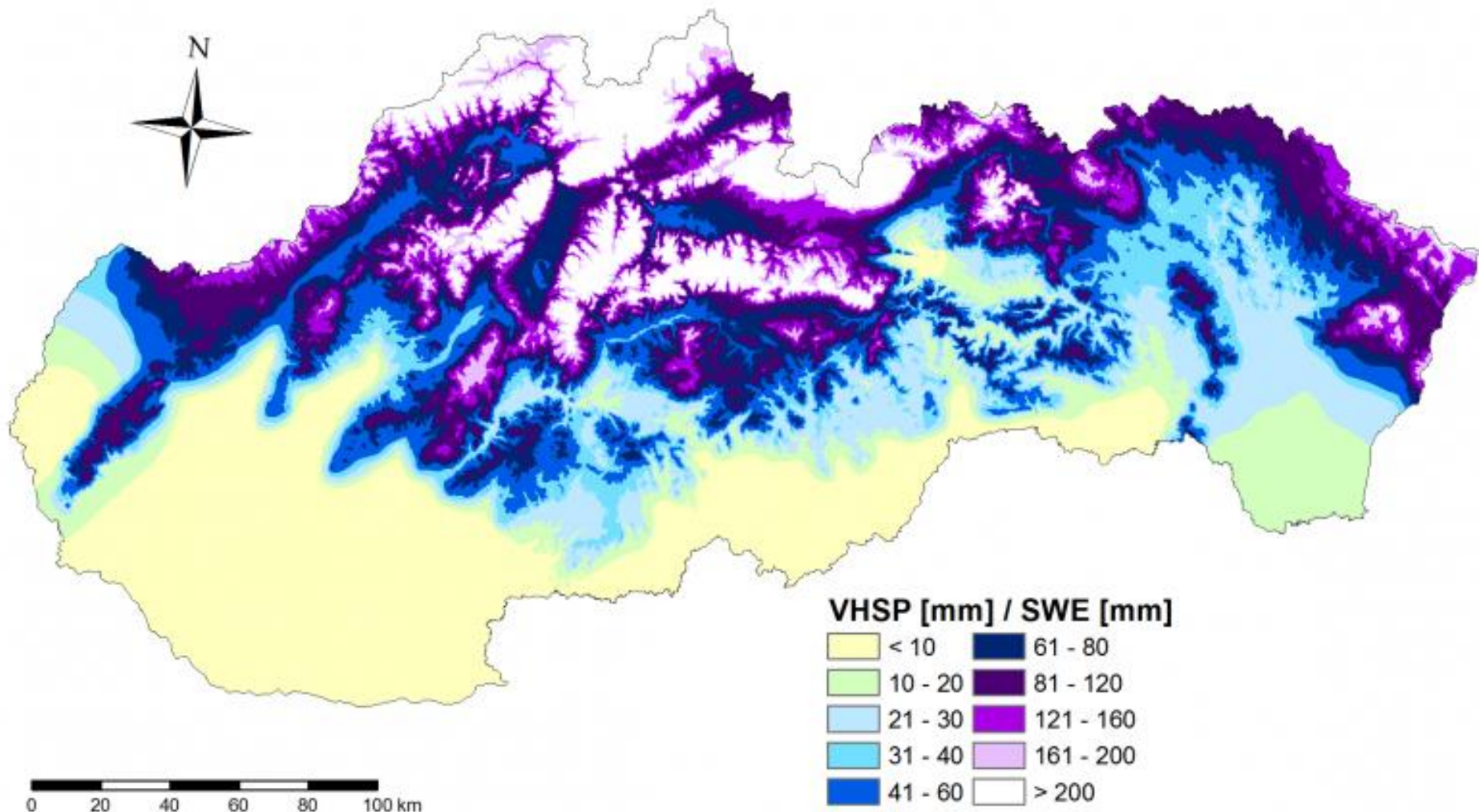
CELKOVÁ VÝŠKA SNEHOVEJ POKRÝVKY

CSP [cm] **Maximálna sezónna výška celkovej snehovej pokrývky [cm] v Oravskej Lesnej v období 1951-2019**



VODNÁ HODNOTA SNEHOVEJ POKRÝVKY

Vodná hodnota snehovej pokrývky na Slovensku dňa 28.01.2019
Snow water equivalent in Slovakia on 28.01.2019



VODNÁ HODNOTA SNEHOVEJ POKRÝVKY

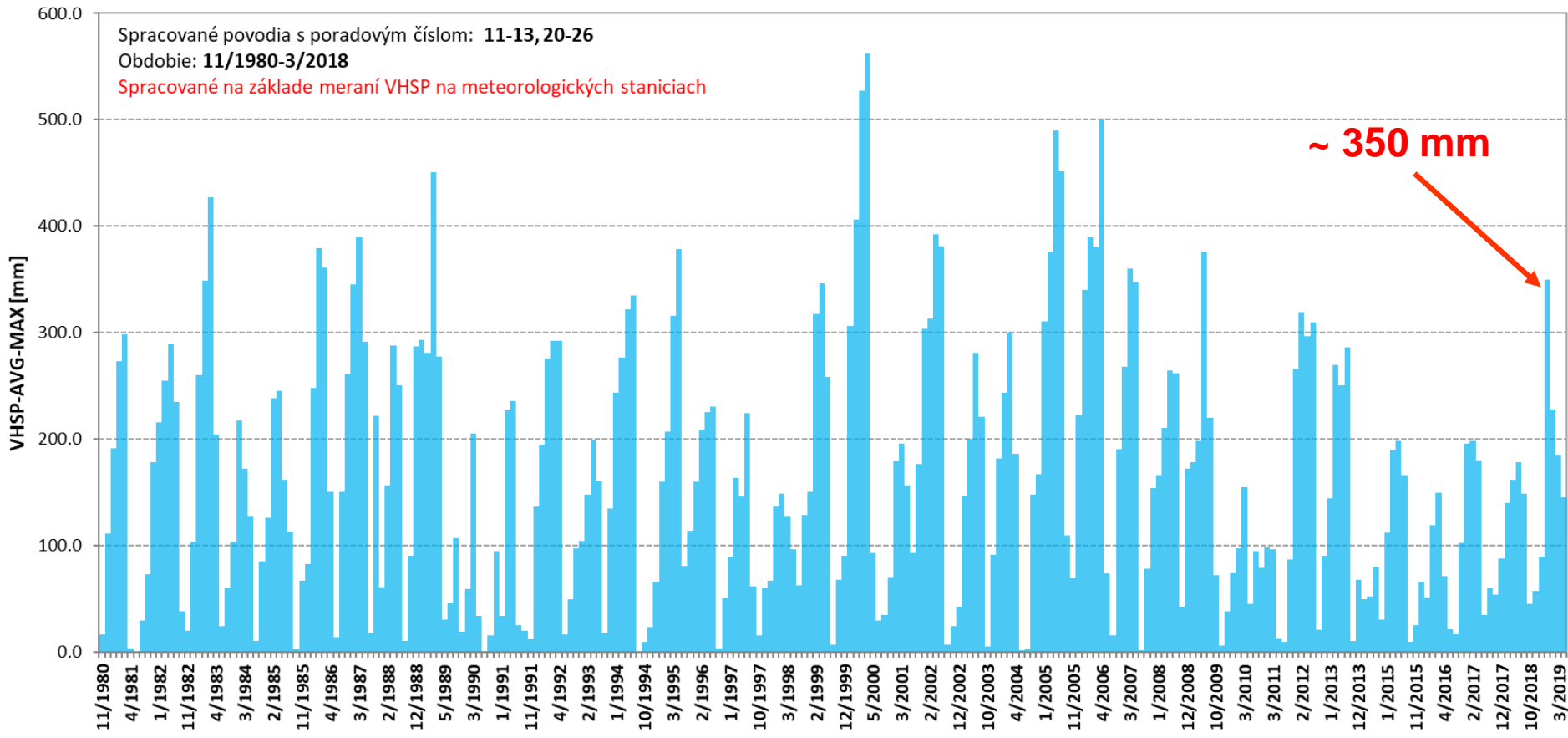
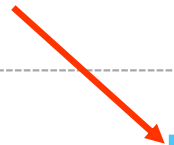
Absolútne maximum vodnej hodnoty snehovej pokrývky [mm] na severnom a severozápadnom Slovensku (1980-2018)

Spracované povodia s poradovým číslom: 11-13,20-26

Obdobie: 11/1980-3/2018

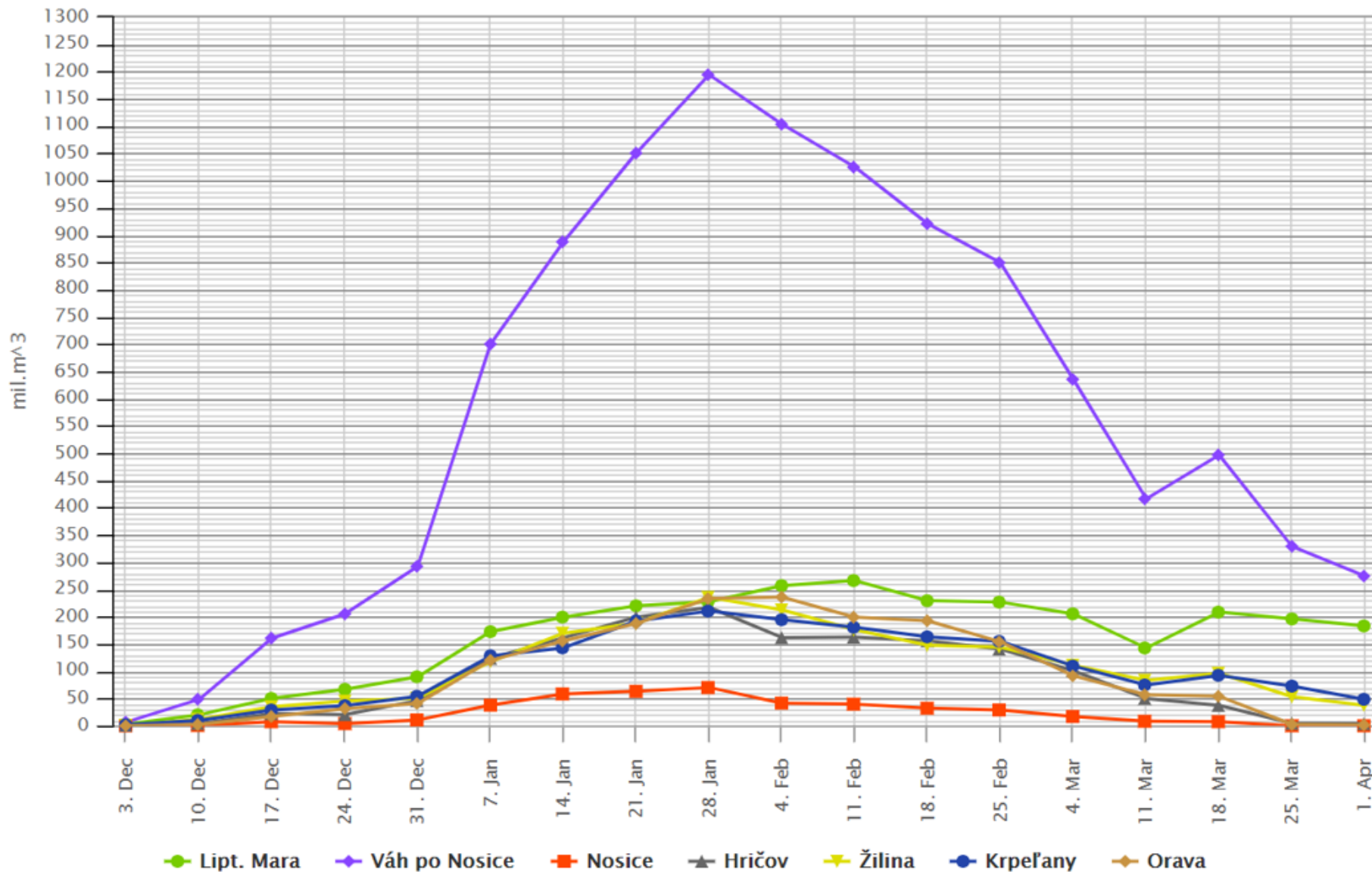
Spracované na základe meraní VHSP na meteorologických staniách

~ 350 mm



ZÁSoby VODY V SNEHOVEH POKRÝVKE

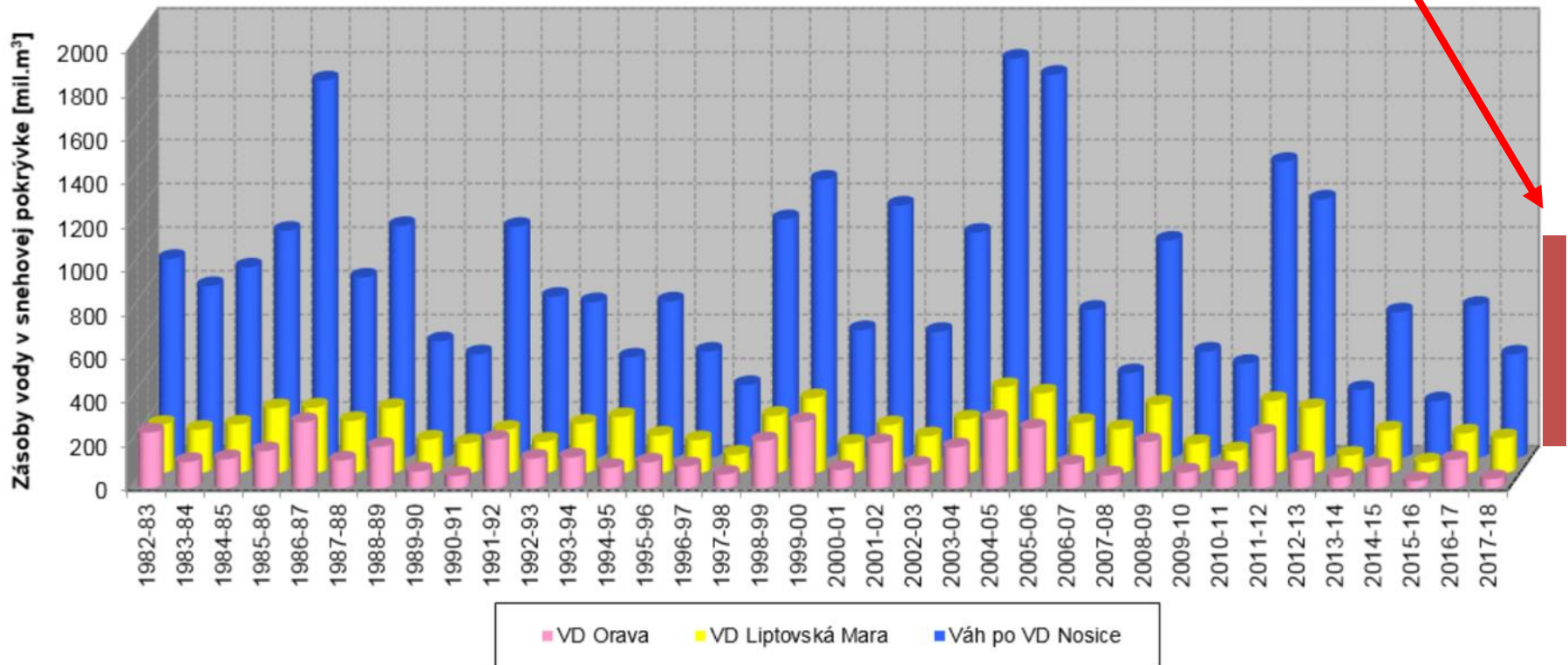
Zásoby vody v snehovej pokrývke [mil. m³] – Povodie Váhu – 2018/2019



ZÁSoby VODY V SNEHOVEH POKRÝVKE

Zima 2018/2019

Maximálne zásoby vody v snehovej pokrývke za sledované obdobie



Zdroj: HIPS SHMÚ

Oravská Lesná, 14.5.2019



Ďakujem za pozornosť

