



# Meteorologické stanice v Jizerských horách

*Dáša Richterová, [dasa.richterova@chmi.cz](mailto:dasa.richterova@chmi.cz)*



# Meteorologické stanice v JH

- Stanice ČHMÚ
  - ve správě - OMK poboček v Ústí n. L. a Praha
    - OPSS
    - hydrologické skupiny „Jizerské hory“
- Stanice cizích organizací (ÚH AV ČR, Povodí Labe,...)
- *Stanice amatérských meteorologů*

# Pravidelná meteorologická měření ČHMÚ v Jizerských horách (a nejbližším okolí)

- 11 stanic ve vlastnictví ČHMÚ s celoročním provozem

Indikativ	Název stanice	Typ stanice <sup>1)</sup>	Zeměpisná šířka <sup>1)</sup>	Zeměpisná délka <sup>1)</sup>	Výška (m n. m.) <sup>1)</sup>	Povodí	Začátek měření/ dostupnost dat	Měřené prvky <sup>1)</sup>
P2KORE01	Kořenov, Jizerka	AKS4	504912	0152039	858	Jizera	01.01.1898	T, TMA, TMI, TPM, H, T půdní, F, D, SSV, SRA, SCE, SVH
U2SMED01	Bílý Potok, Smědava	AKS4	505040	0151623	834	Smědá	31.10.2013	T, TMA, TMI, TPM, H, T půdní, F, D, SSV, SRA
U2BEDR01	Bedřichov	AKS1	504854	0150813	777	Lužická Nisa	01.04.1943	T, TMA, TMI, TPM, H, T půdní, F, D, SSV, SRA, SCE, SNO, SVH, A, Y, O, JEV
P2DESN01	Desná, Souš	AKS1	504722	0151909	772	Jizera	01.01.1951	T, TMA, TMI, TPM, H, T půdní, F, D, SSV, SRA, SCE, SNO, SVH, A, Y, O, JEV
P2JDUL01	Josefův Důl	ASS	504641	0151343	623	Jizera	01.06.1925	SRA, SCE, SNO, SVH, JEV
P2SMRZ01	Smržovka	MSS	504346	0151504	550	Jizera	01.05.1949	SRA, SCE, SNO, SVH, JEV
U2JANI01	Jablonec nad Nisou	ASS	504346	0151045	495	Lužická Nisa	01.07.1898	SRA
U2NMES01	Nové Město pod Smrkem	ASS	505525	0151402	473	Smědá	01.01.1898	SRA, SCE, SNO, SVH, JEV
U2LIBC01	Liberec	AMS1	504611	0150126	397,72	Lužická Nisa	01.01.1880	T, TMA, TMI, TPM, H, T půd, F, D, SSV, SRA, SCE, SNO, SVH, A, Y, O, JEV, P, VY, HPU, SYNOP
U2HEJN01	Hejnice	AKS2	505304	0151059	396	Smědá	01.10.1960	T, TMA, TMI, TPM, H, T půdní, F, D, SSV, SRA, SCE, SNO, SVH, A, Y, O, JEV
U2MFOJ01	Mníšek, Fojtka	MSS	504938	0150331	395	Lužická Nisa	01.05.1897	SRA, SCE, SNO, SVH, JEV

<sup>1)</sup> Nejaktuálnější poloha stanice a měřené prvky

AMS1 - profesionální meteorologická stanice, AKS%- dobrovolnická automatizovaná meteorologická stanice, ASS - automatická srážkoměrná stanice,

MSS - manuální srážkoměrná stanice

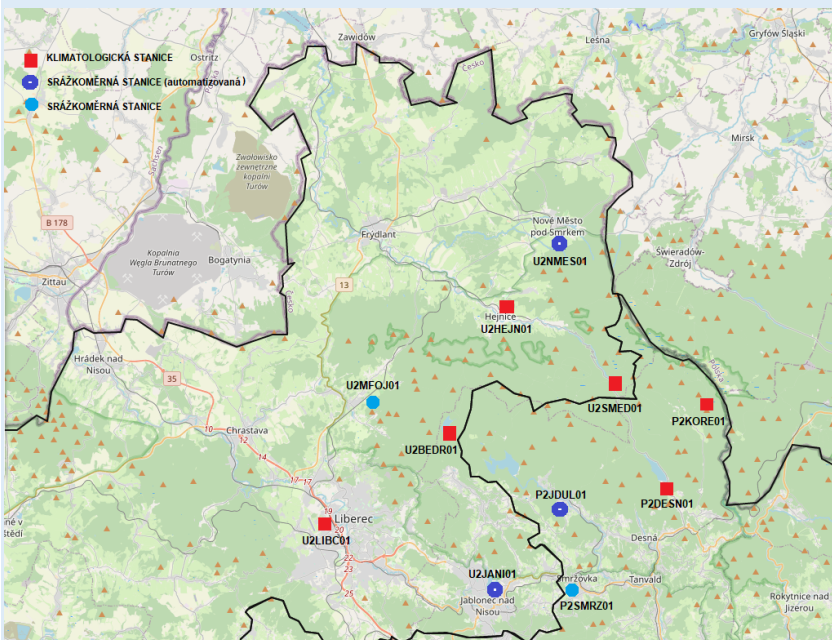
T - průměrná teplota vzduchu, TMA - maximální teplota vzduchu, TMI - minimální teplota vzduchu, TPM - přízemní teplota vzduchu, H - vlhkost vzduchu, F - rychlost větru,

D - směr větru, SSV - sluneční svit, SRA - úhrn srážek, SNO - nový sníh, SCE - výška sněhu, SVH - vodní hodnota sněhu, A - stav počasí, Y - stav půdy, O - oblačnost,

JEV - atmosférické jevy, P - tlak vzduchu, VY - výpar, HPU - půdní vlhkost

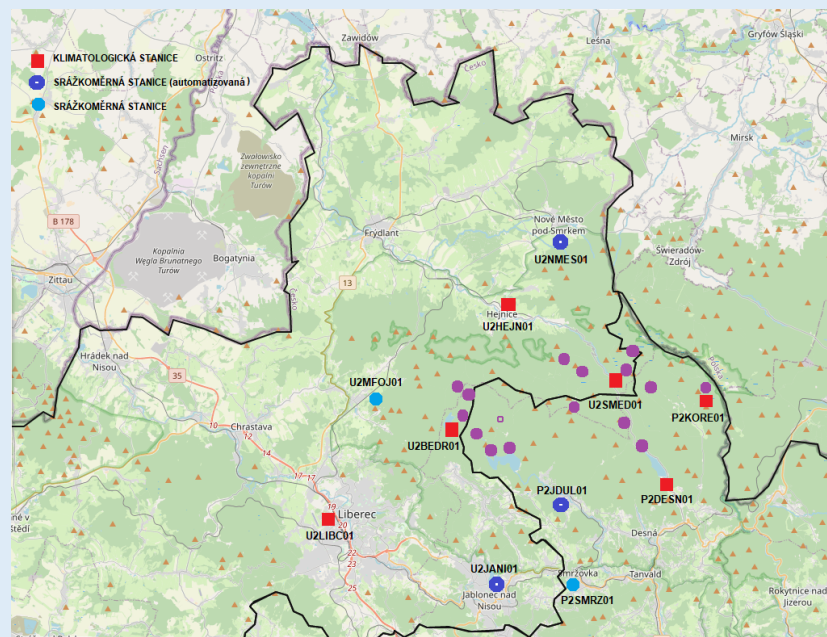
# Stanice ČHMÚ v Jizerských horách

## Celoroční provoz

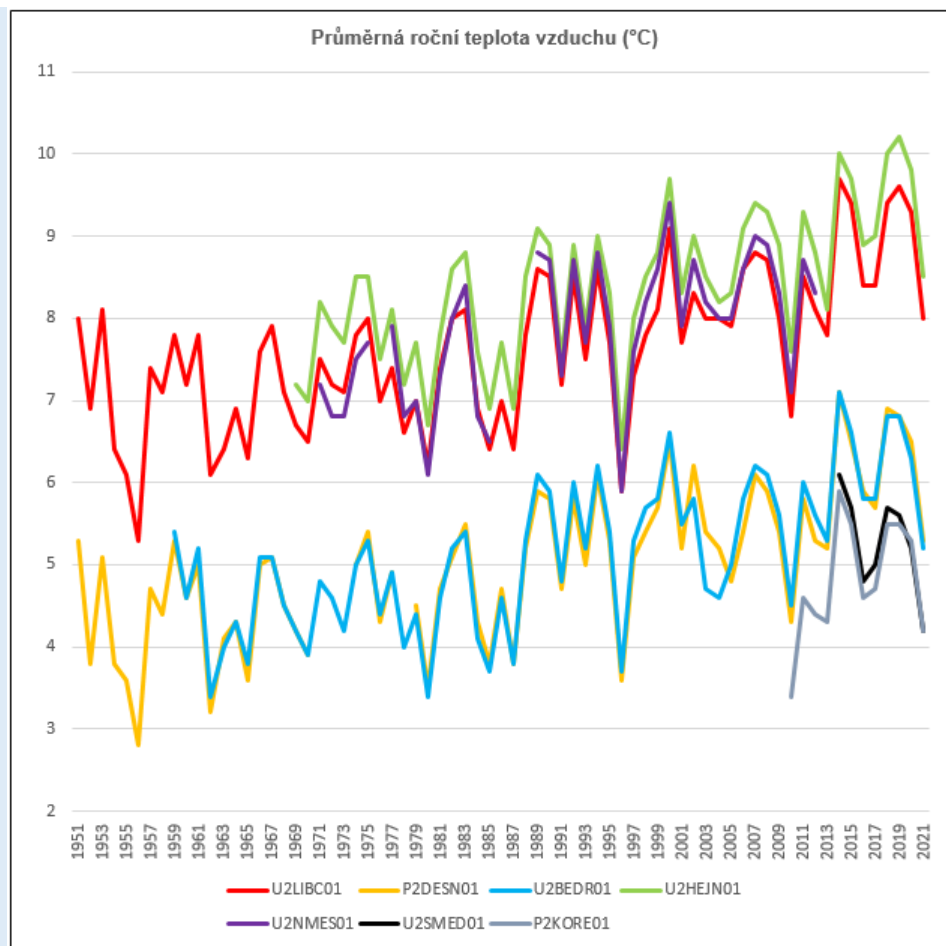


## Letní provoz

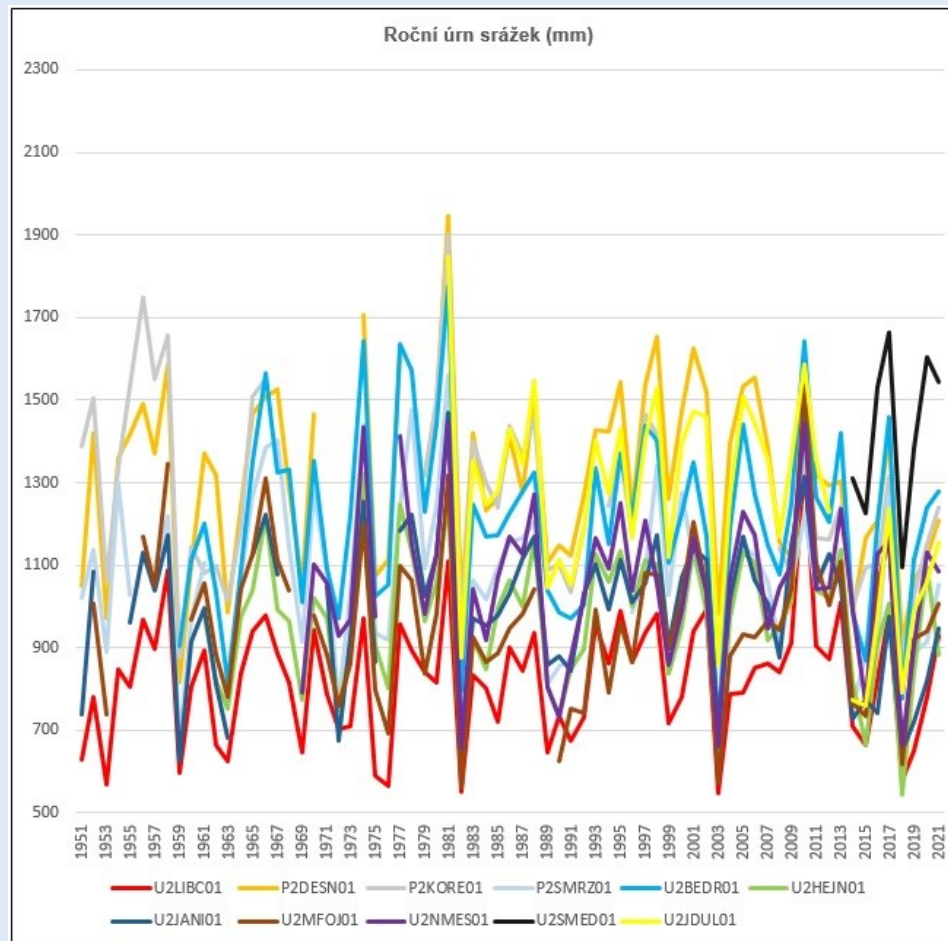
- po zapojení automat. srážkoměrů skupiny Jizerské hory



# Průměrná roční teplota vzduchu na stanicích v Jizerských horách (1951–2021)



# Roční úhrny srážek na stanicích v Jizerských horách (1951–2021)



# Teplotní a srážkové extrémy na stanicích v Jizerských horách (1951–2021)

<b>Roční extrémy</b>			
Prvek	Stanice	Hodnota	Období výskytu
Průměrná roční teplota vzduchu (°C) – MAX	U2HEJN01	10,2	2019
Průměrná roční teplota vzduchu (°C) – MIN	P2DESN01	2,8	1956
Roční úhrn srážek (mm) – MAX	P2DESN01	1944,8	1981
Roční úhrn srážek (mm) – MIN	U2HEJN01	543,8	2018
<b>Měsíční extrémy</b>			
Průměrná měsíční teplota vzduchu (°C) – MAX	U2LIBC01	21,9	VII. 2006
Průměrná měsíční teplota vzduchu (°C) – MIN	U2BEDR01	-13,1	II. 1956
Měsíční úhrn srážek (mm) – MAX	U2MFOJ01	513,5	VIII. 2010
Měsíční úhrn srážek (mm) – MIN	U2NMES01	0,0	XI. 2011
<b>Denní extrémy</b>			
Teplota vzduchu (°C) – absolutní MAX	U2LIBC01	36,2	31. 07. 1994
Teplota vzduchu (°C) – absolutní MIN	P2KORE01	-35,3	03. 02. 2012
Denní úhrn srážek (mm) – MAX	P2DESN01	191,8	08. 08. 1978

Český/středoevropský rekord: denní úhrn srážek 345,1 mm, 31.07.1897, Nová Louka v Jizerských horách



# Meteorologické stanice v Jizerských horách na fotografiích



Děkuji za pozornost.