

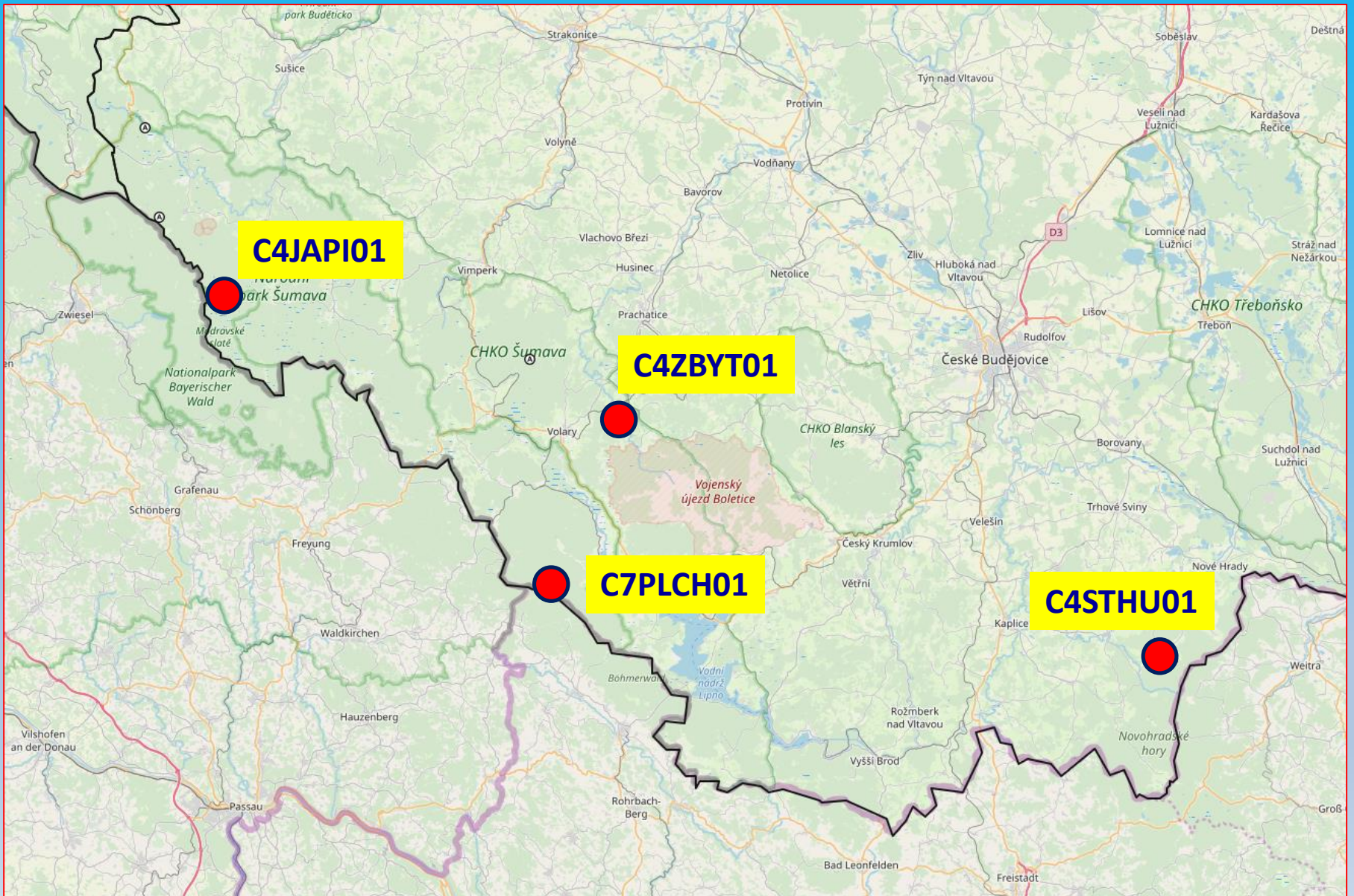
Klimatologie a automatické měření výšky sněhu

RNDr. M. Starostová ČHMÚ

Měření sněhu na Šumavě (SCE)

- SCEmax hraniční hřeben, měření vzácné
- Hlásná stanice Filipova Huť 1968, Churánov => dojem Šumava má málo sněhu
- První měření Zvonková 1898-1936
- SCEmax Březník 3/1944 288 cm Prášily 260 cm
- Dlouhá řada Strašín od 1909, Kvilda, Prášily
- Nový typ měření - sněh. polštáře Javoří pila 2014, sněh. čidlo Plechý 2014

Umístění stanic



Plechý, 1344 m





Javoří Pila, 1062 m

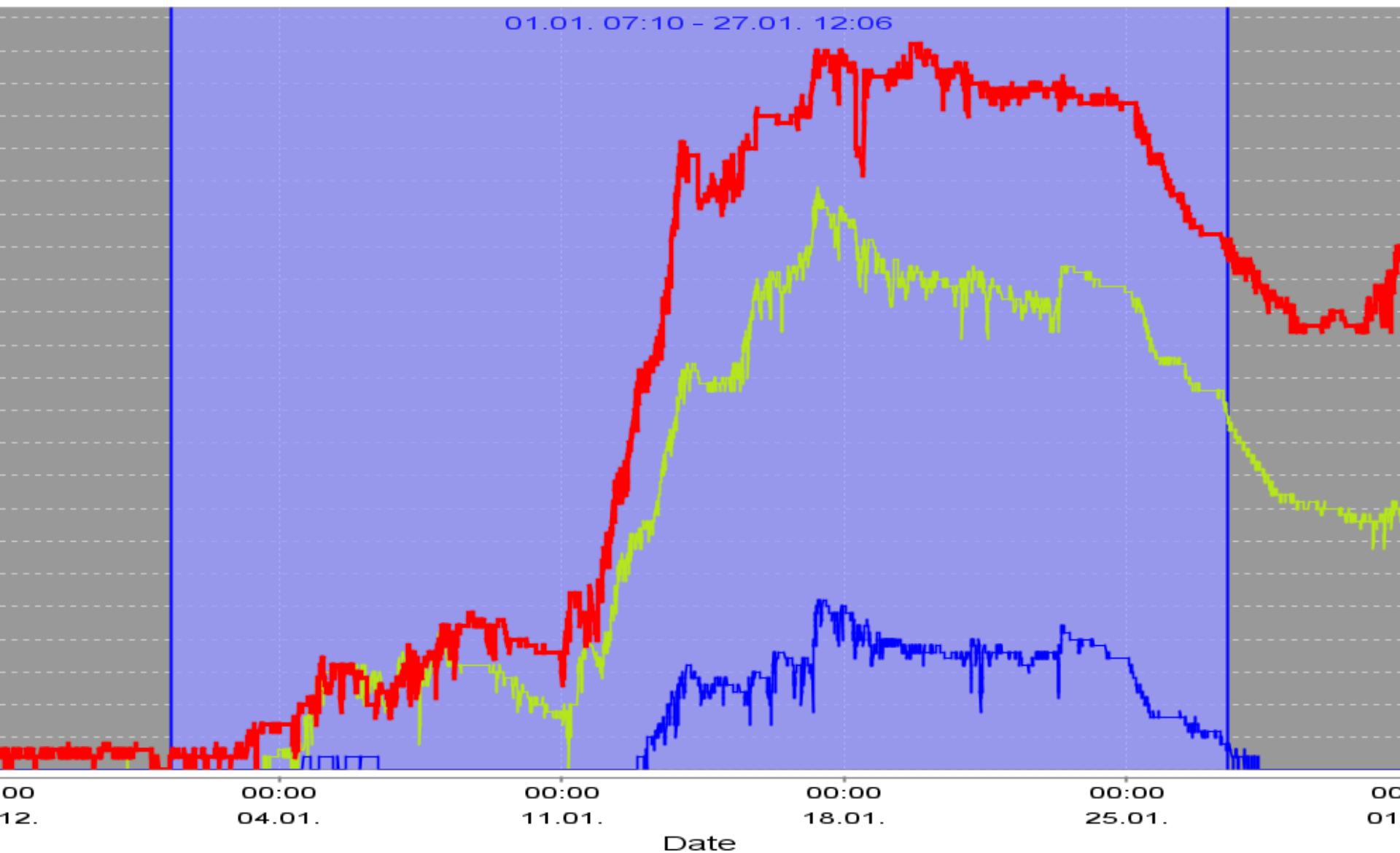


Staré Hutě, 780m

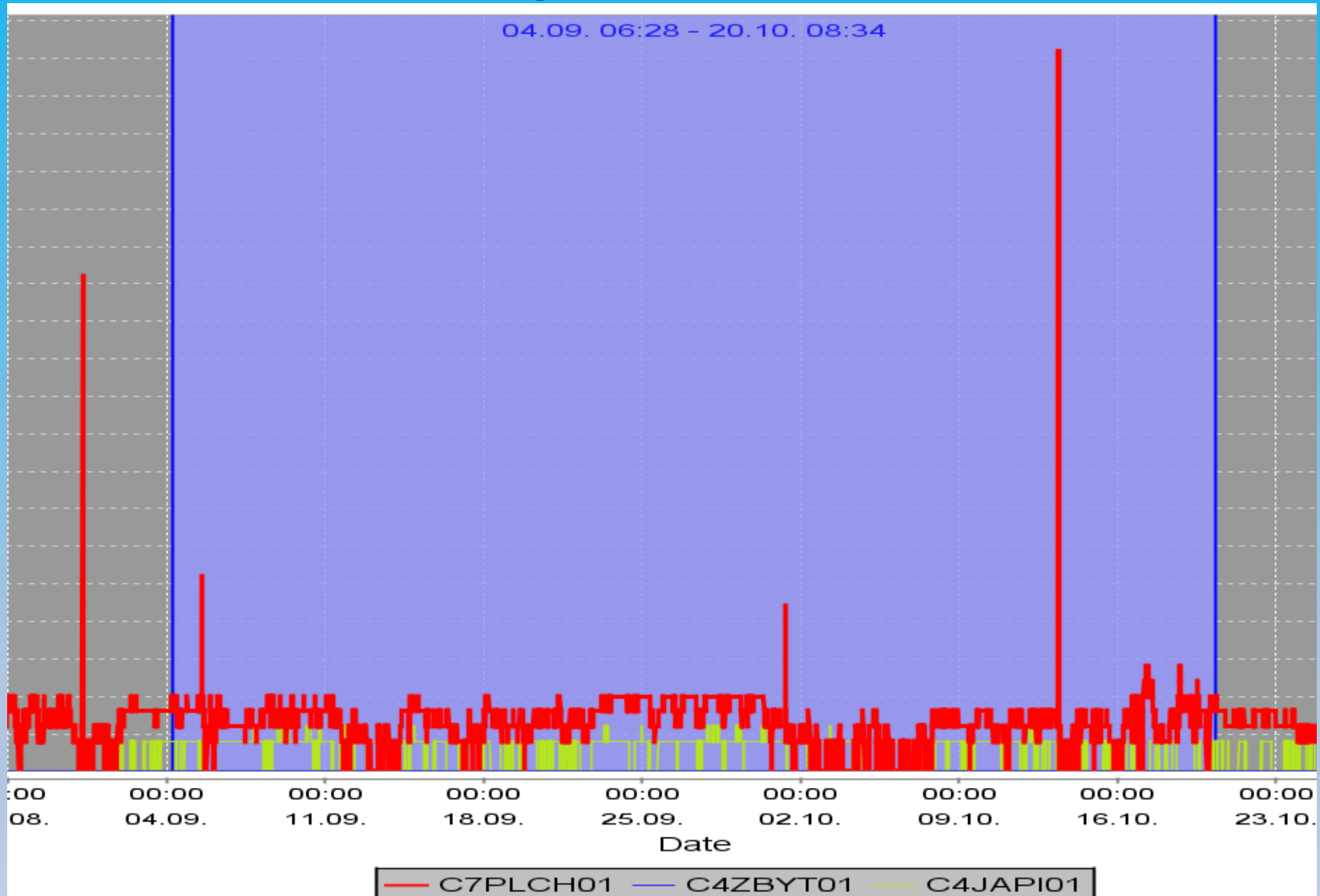


Zbytiny Spálenec, 790 m

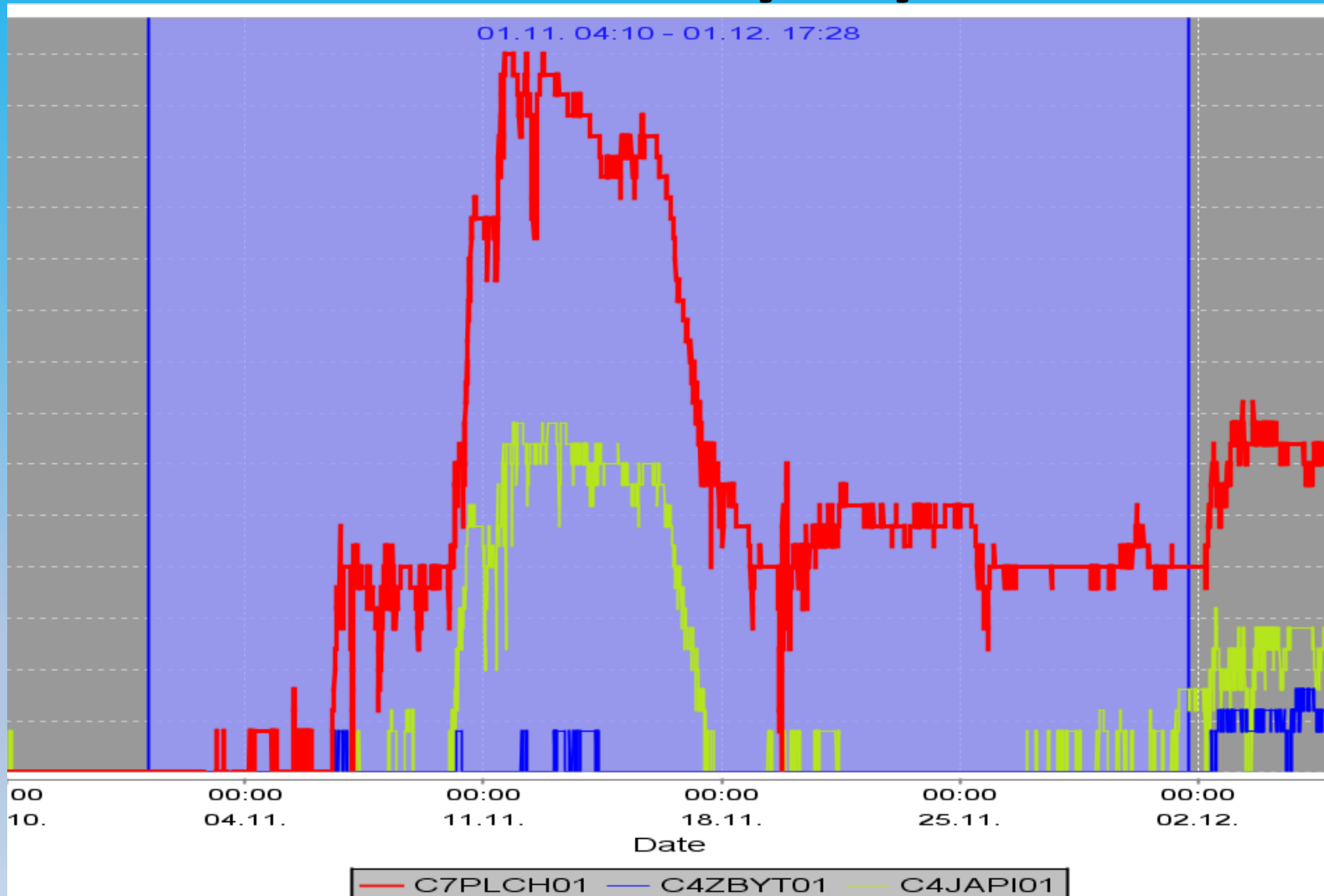
Průběh 10-ti min. měření SCEa Plechý, Javoří Pila, Zbytiny



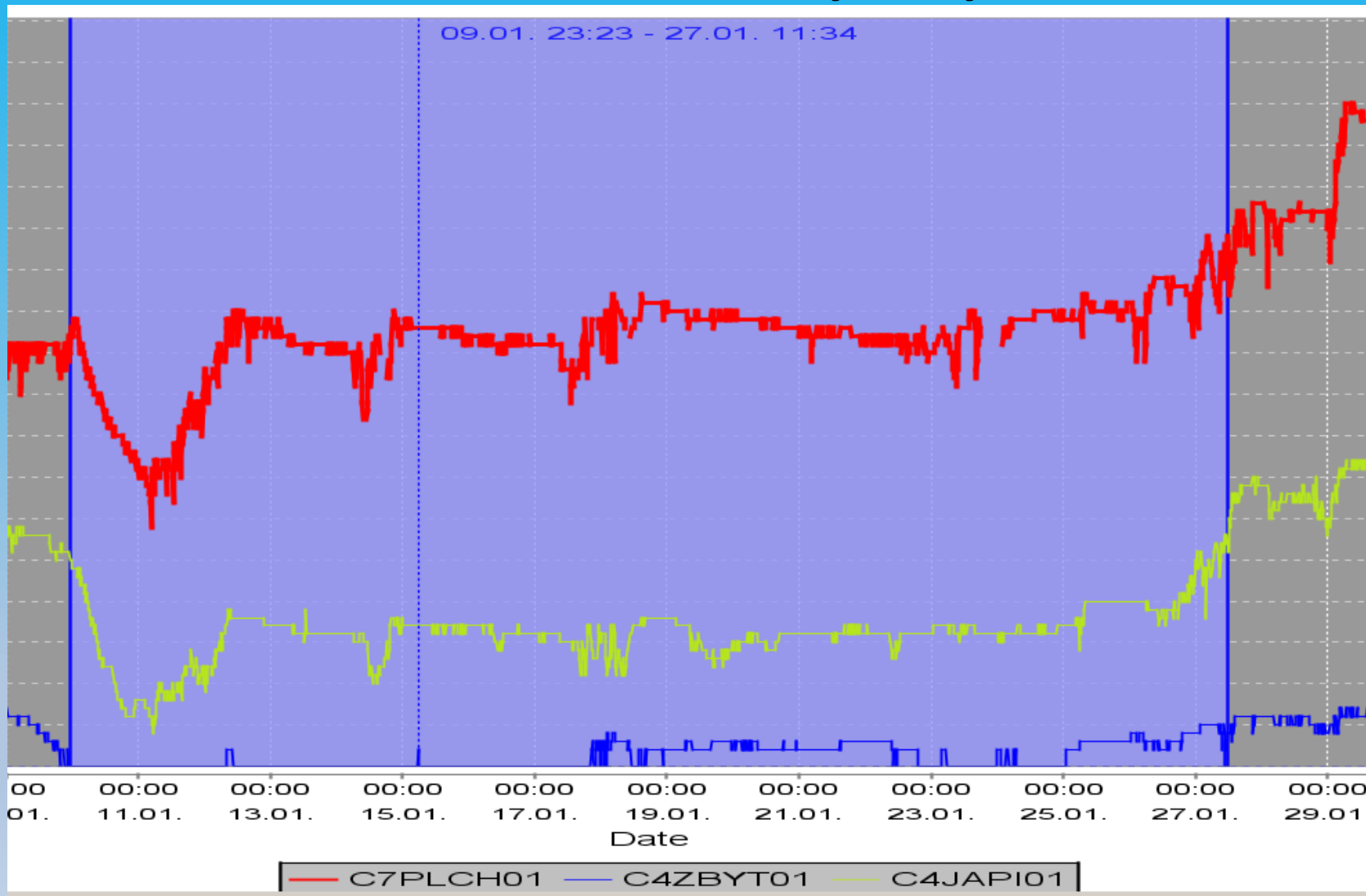
Ukázka odlehlých hodnot SCEa Plechý



Kolísání hodnot SCEa Plechý, Javoří Pila, Zbytiny



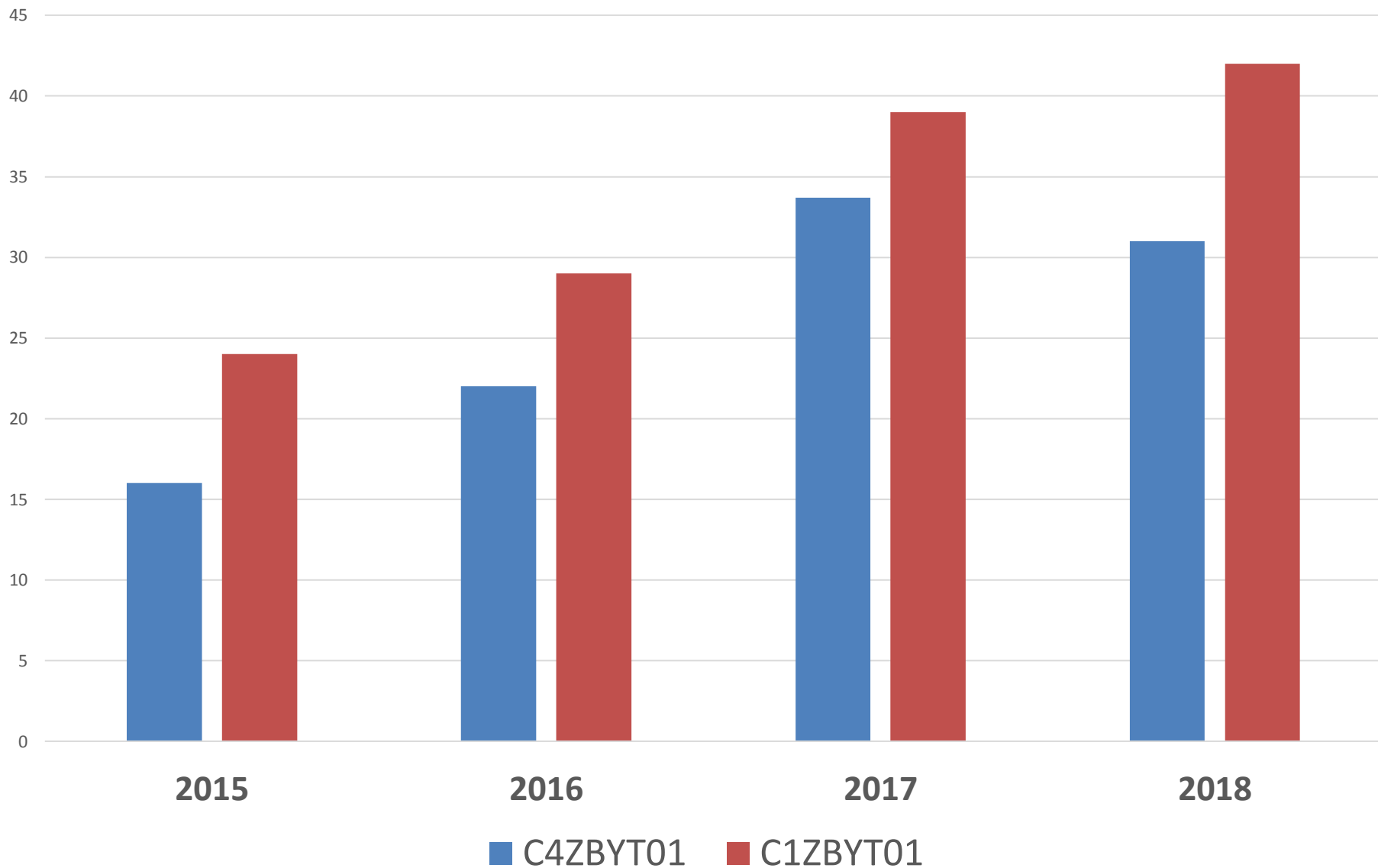
Ukázka kolísání hodnot SCEa Plechý, Javoří Pila, Zbytiny



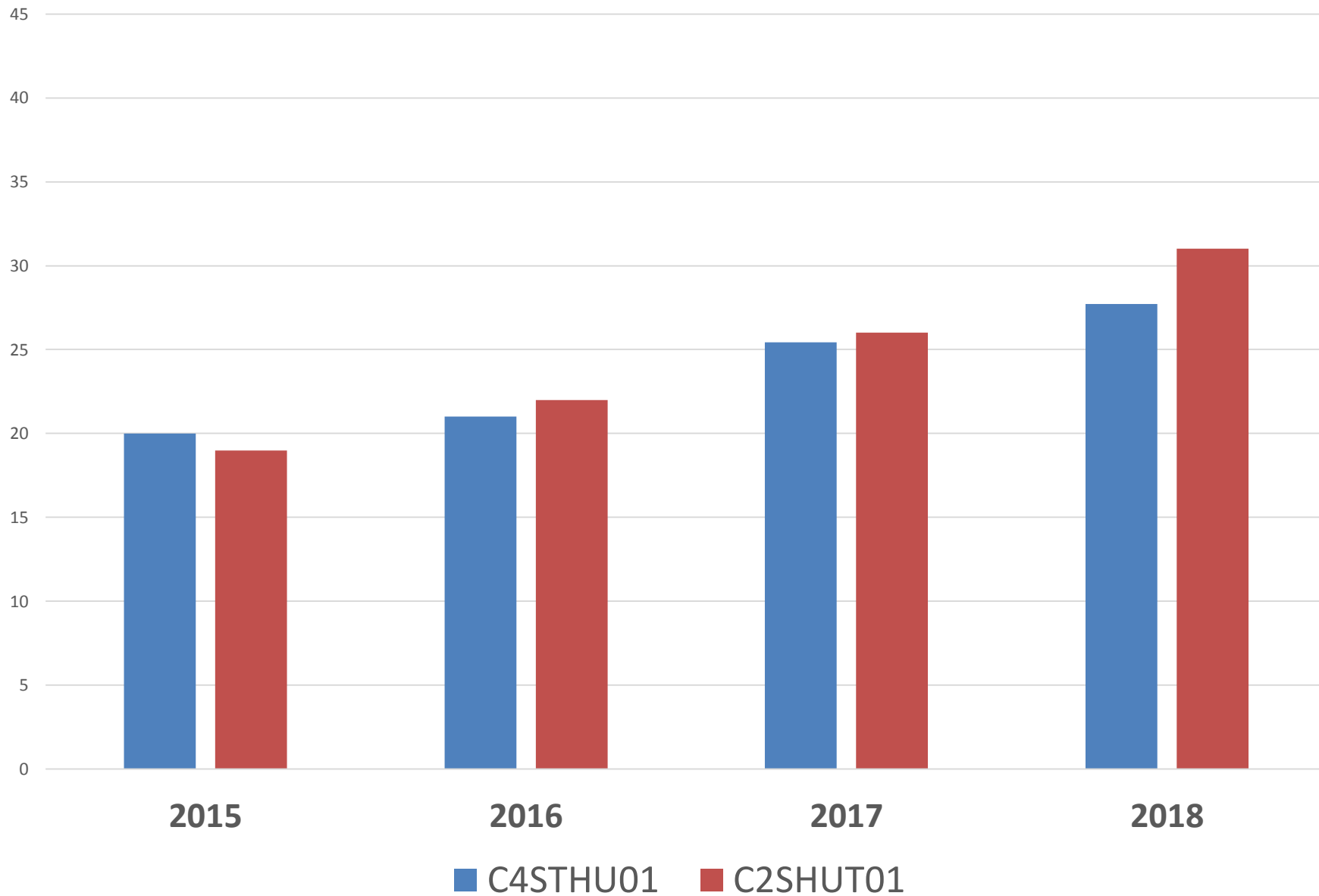
Zpracování dat

- Odstranění odlehlých hodnot
- Doplnění výpadků
- SCE v 7:00 ---> průměr(SCEa 6:30 - SCEa 7:30)
- Srovnání SCEa C4SHUT01 a SCE C2SHUT01
- Srovnání SCEa C4ZBYT01 a SCE C1ZBYT01
- Výpočet $\max(\text{SCEa})$, počty dnů se $\text{SCE} \geq 1$ cm

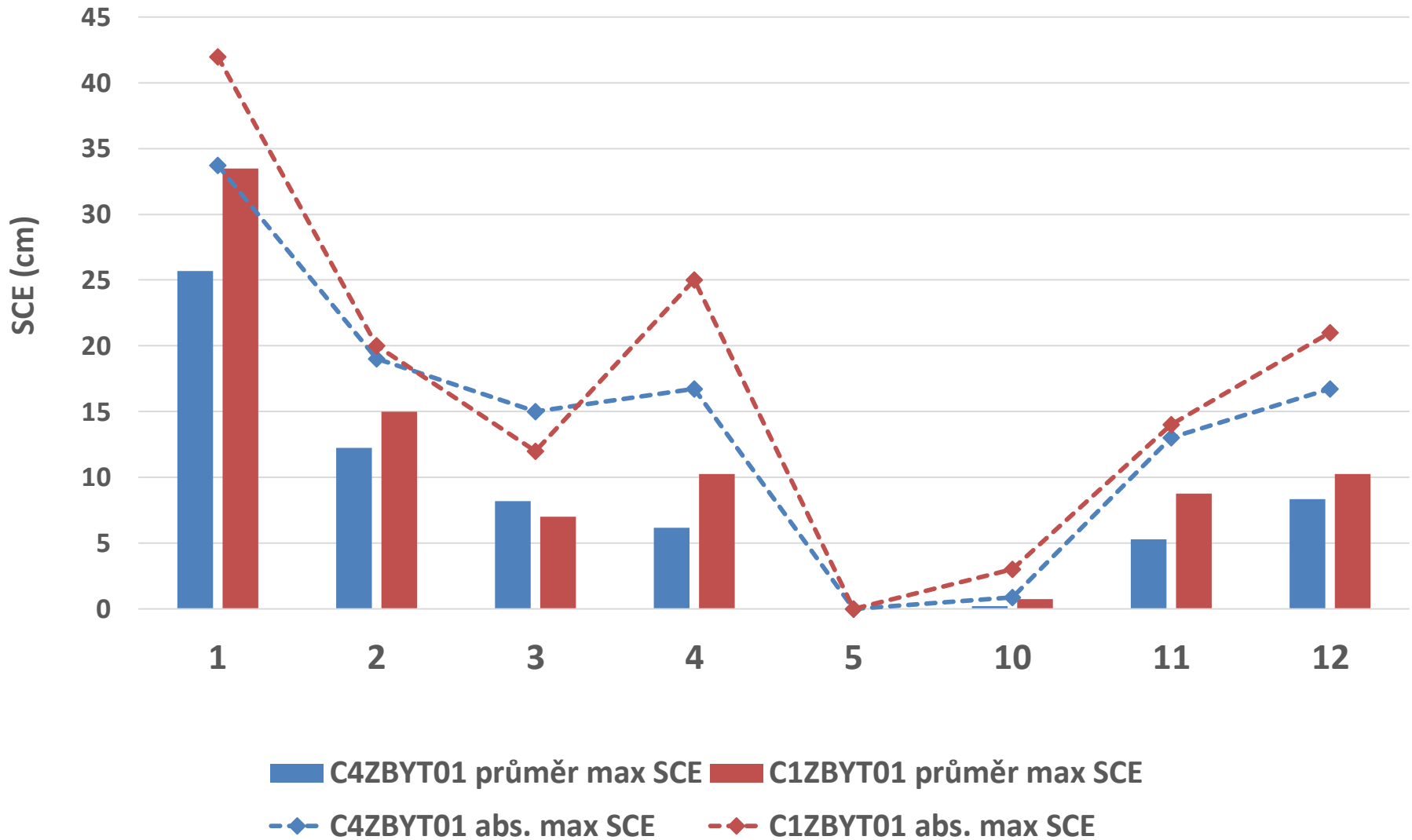
Maximální sněhová pokrývka Zbytiny (cm)



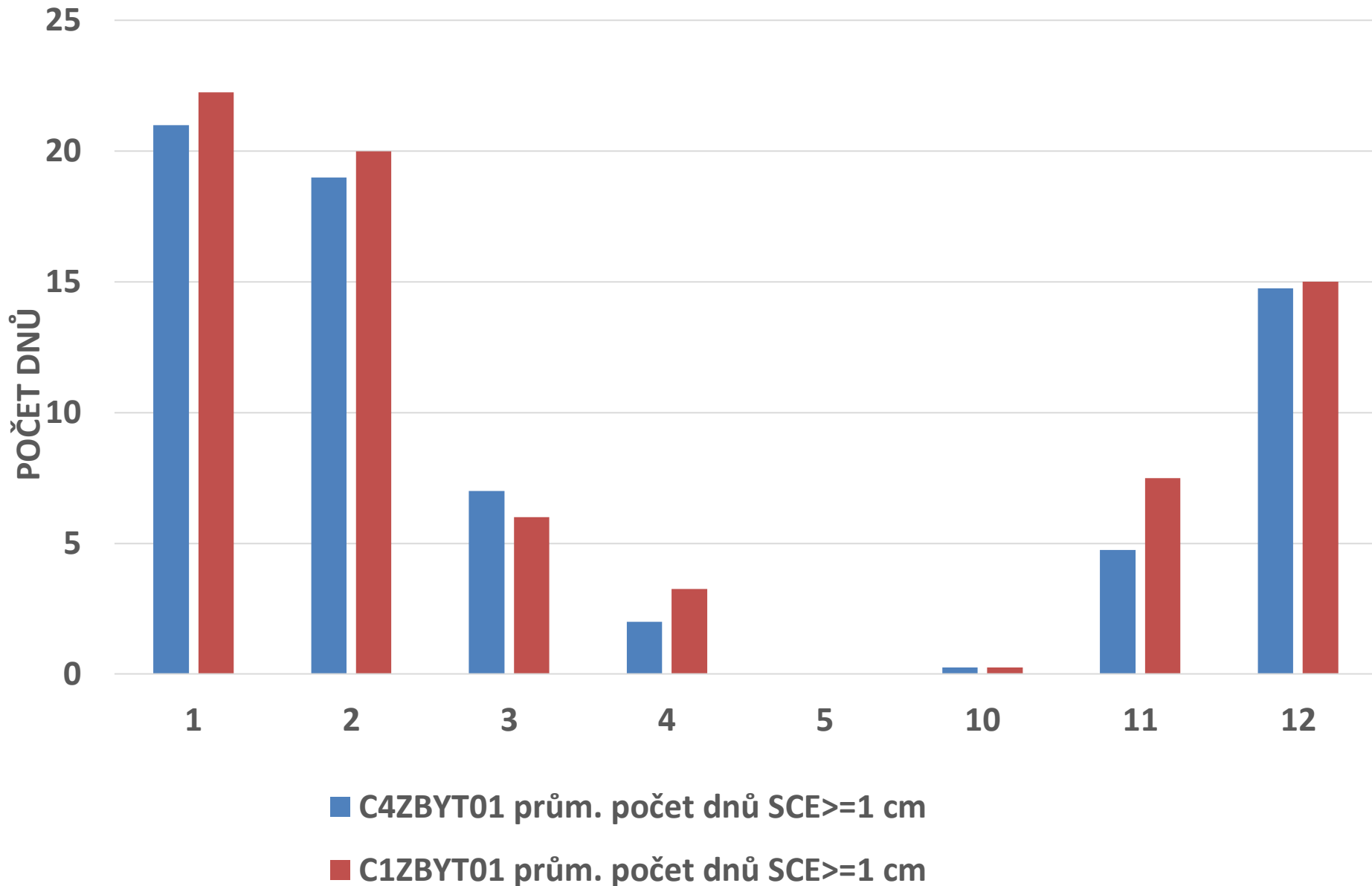
Maximální sněhová pokrývka Staré Hutě (cm)



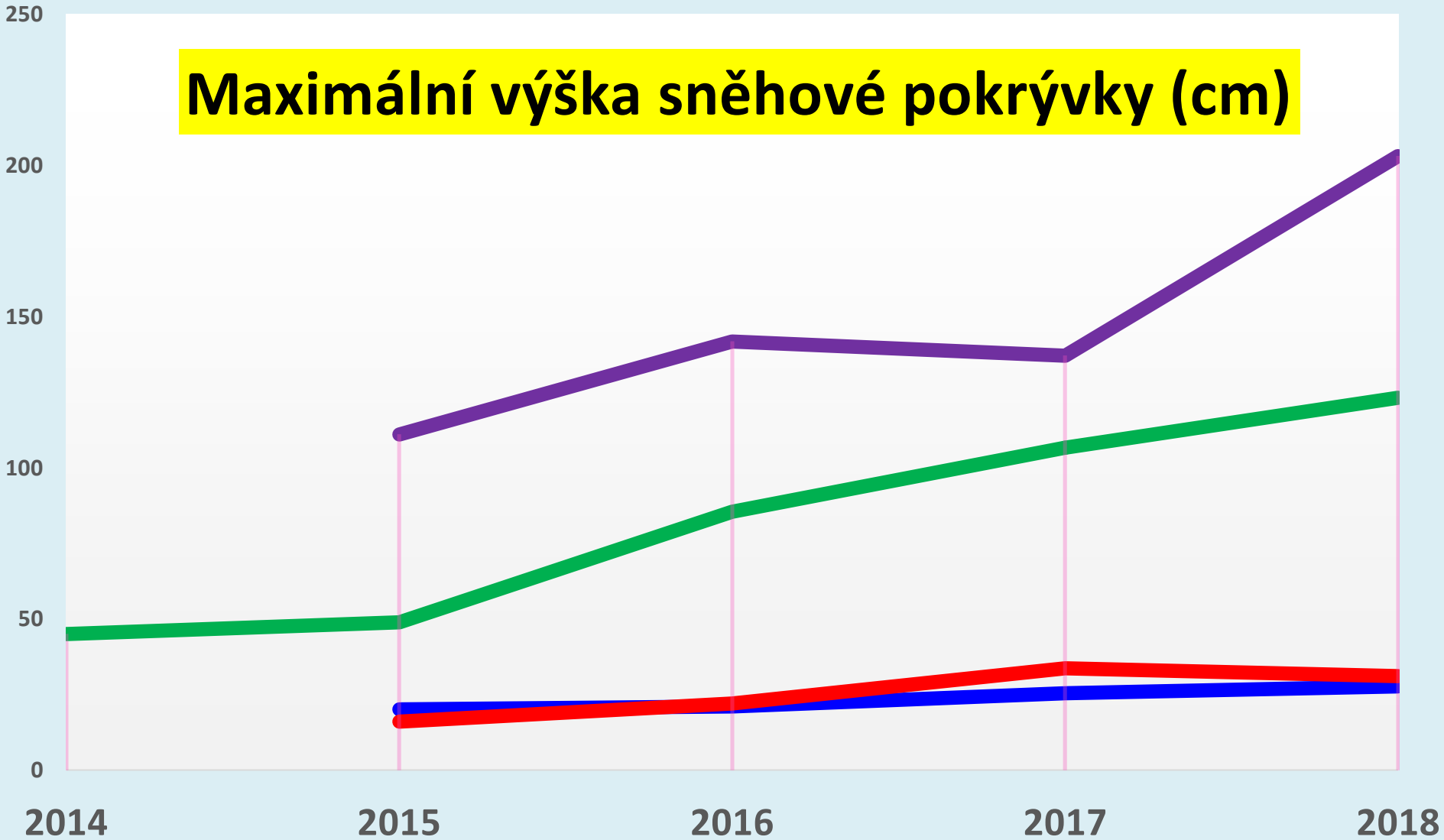
Roční chod prům. a abs. max. SCEa Zbytiny



Prům. počet dnů SCEa \geq 1 cm Zbytiny



Maximální výška sněhové pokrývky (cm)



C4STHU01 780 m

C4ZBYT01 792 m

C4JAPI01 1062 m

C7PLCH01 1344 m

Závěr

- SCEa (aut. ultrazvuk.) 2014-2018
- Bez výpadků i v extrémních polohách
- Operativní data v odlehlých, extr. místech
- Dobrá poloha \Leftrightarrow dobré výsledky pro výpočet základních charakteristik v klimatologii
- Problém nižší a střední polohy (SCEa v rozsahu chyby měření)

Děkuji za pozornost