



# Regionální hydrologické pracoviště Jablonec nad Nisou

*Jana Pobříšlová, Václav Vajskebr, Libor Ducháček, Čenda Jirák*



Ústí nad Labem, **Chamas**, PRAHA, Bubeníčková,

Hancvencel, ERB, Kulasová, ČVÚT, Pobříslová, **VÚV**,

Řiřicová, PHARE, Jiráček, Aqualog, Bercha, SEBA,  
• **Historie**

Kubát, **SOMMER**, **DAŇHELKA**, Jablonec nad Nisou

Ústí nad Labem, **Chamas**, PRAHA, Bubeníčková,

Hancvencel, ERB, Kulasová, ČVÚT, Pobříslová, **VÚV**,

Řiřicová, PHARE, Jiráček, Aqualog, Bercha, SEBA,

Kubát, **SOMMER**, **DAŇHELKA**, Jablonec nad Nisou

Ústí nad Labem, **Chamas**, PRAHA, Bubeníčková,

Hancvencel, ERB, Kulasová, ČVÚT, Pobříslová, **VÚV**,

Řiřicová, PHARE, Jiráček, Aqualog, Bercha, SEBA,

[www.chmi.cz](http://www.chmi.cz)

Kubát, **SOMMER**, **DAŇHELKA**, Jablonec nad Nisou



# Historie

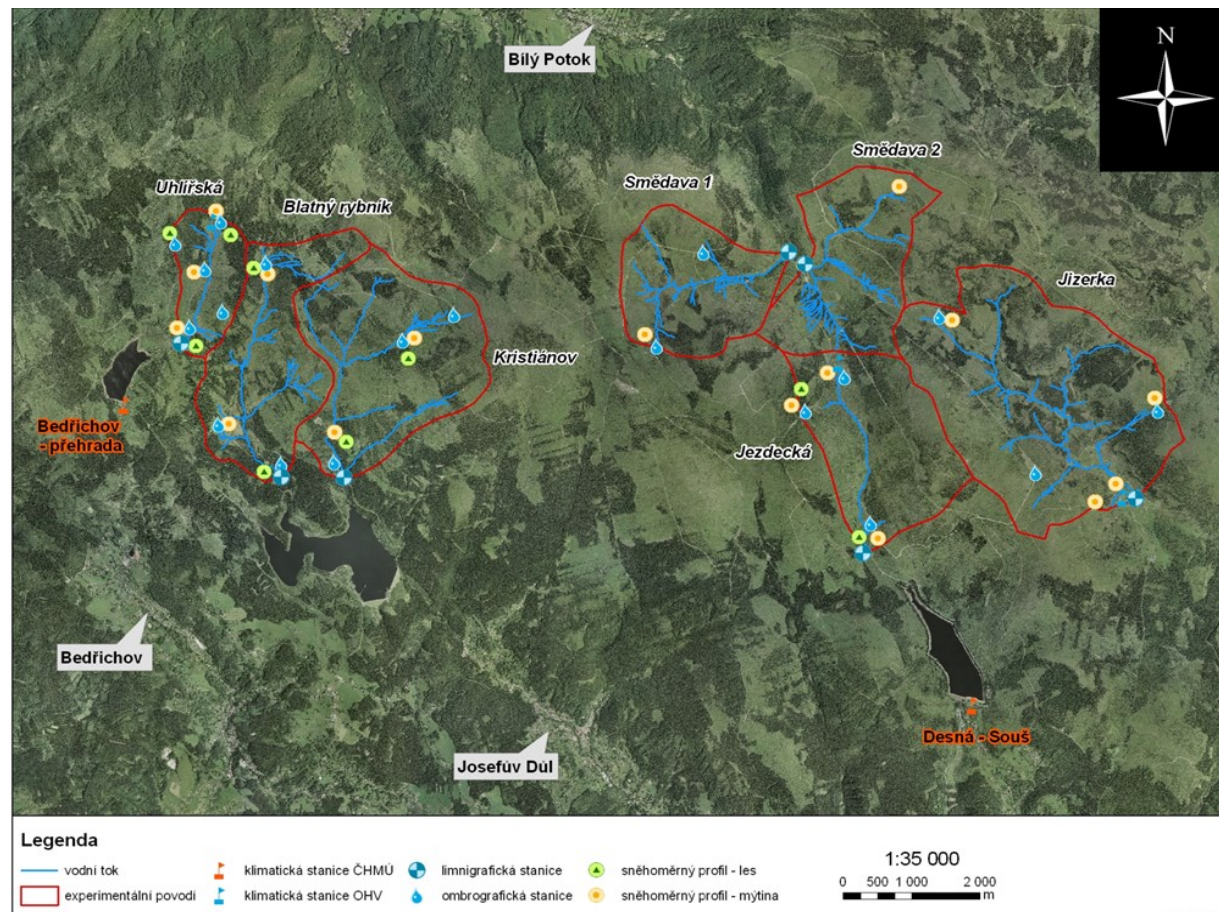
## Monitoring

7 povodí (1,8 – 10,3 km<sup>2</sup>)

- 7 limnigrafických stanic
- 19 srážkoměrů
- 26 sněhoměrných profilů

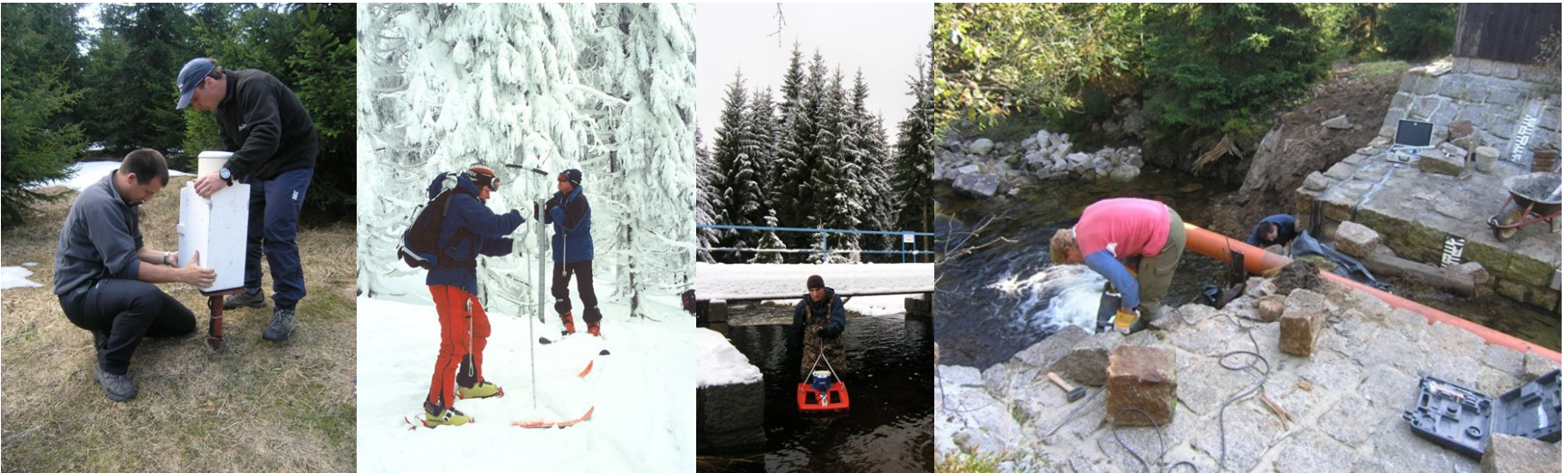
- monitoring měřených prvků postupně soustředěn do exp. povodí

- územní působnost pobočky Praha a pobočky Ústí n. L.



# Historie

- **Rozsáhlá měřicí síť (1996) versus udržitelnost a využitelnost**
- **Po roce 2005 snaha o stabilizaci monitorovací sítě**
- **Napojení exp. povodí na databáze ČHMÚ – Hydrofond, CLIDATA**
- **Využití standardních prostředků ČHMÚ na kontrolu a zpracování dat**



# Současnost – experimentální povodí

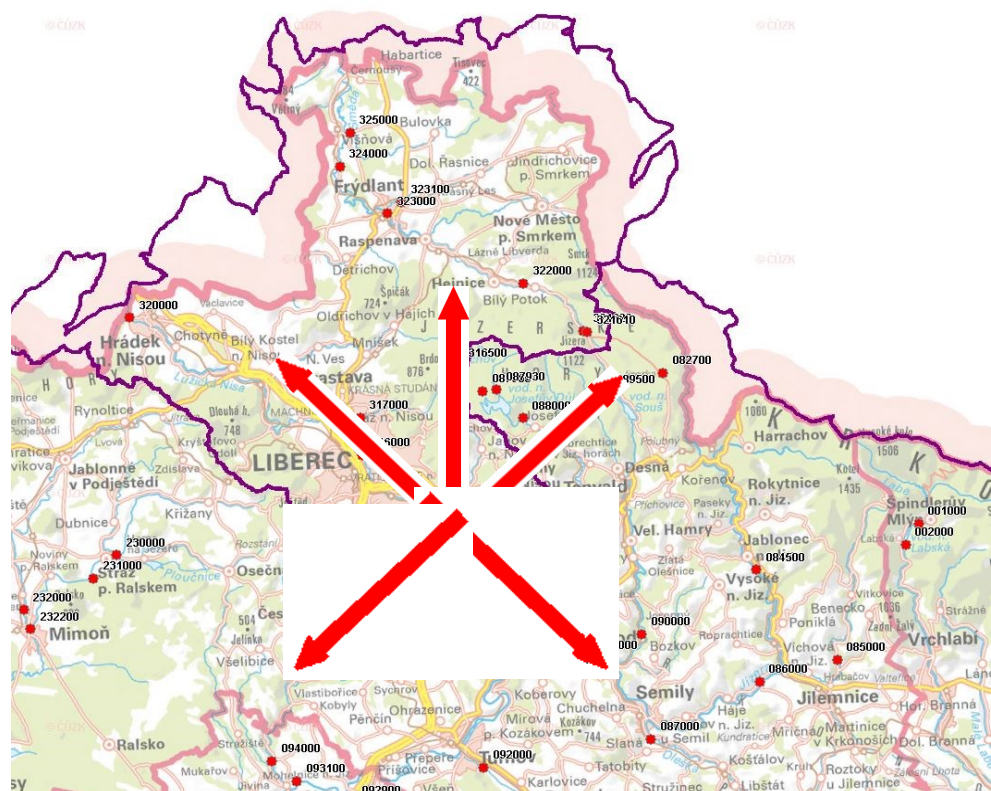


- Pravidelný pozorovací program ve stabilní síti exp. povodí
- Vyhodnocení dat
- Od r. 2014 poskytování dat z vybraných povodí volně ke stažení
- Využití dat v aplikovaném výzkumu v rámci ČHMÚ
- Spolupráce s partnerskými organizacemi

# Současnost – monitoring v síti PV

## Rozšíření působnosti pracoviště

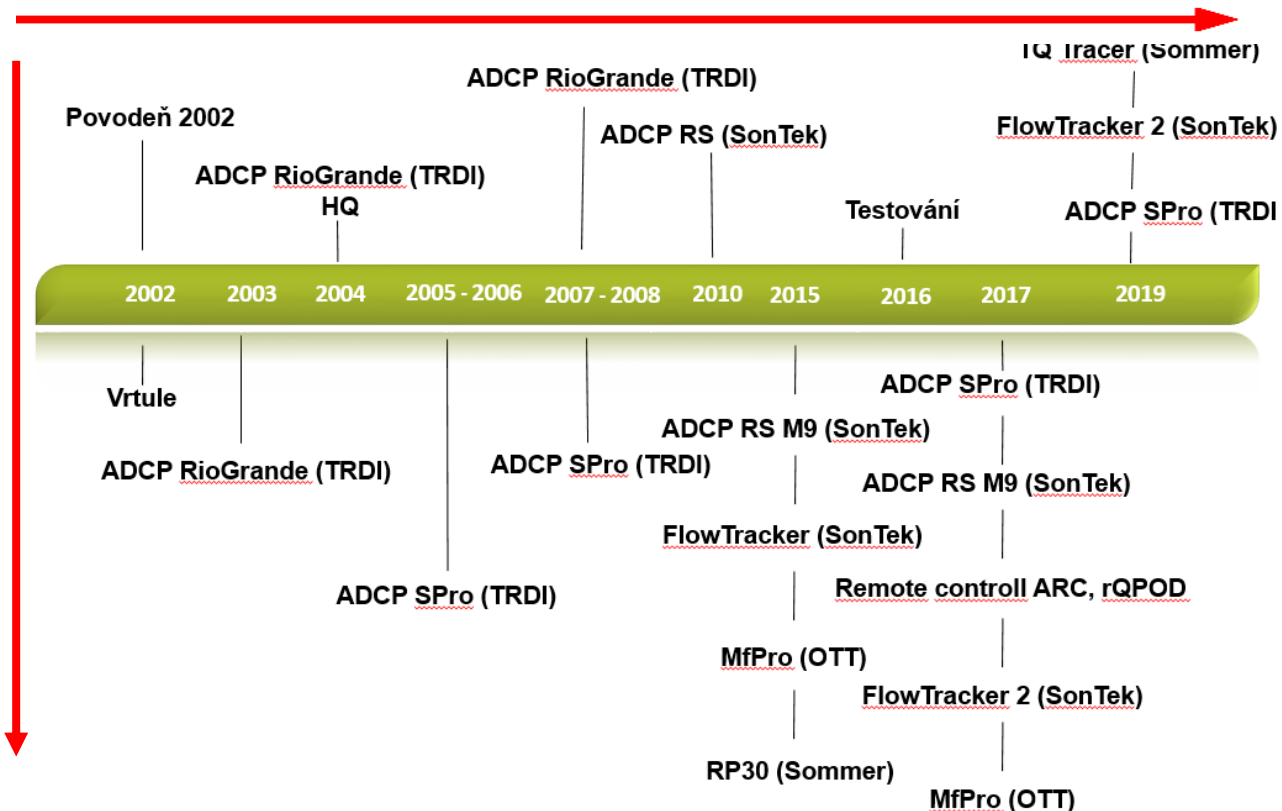
- 2010 – povodeň na Smědě
- 2014 – metodické vedení v oblasti hydrometrie
- 2020 – rozšíření regionální působnosti pracoviště



# Celoústavní specializace

## Metodické vedení v hydrometrii

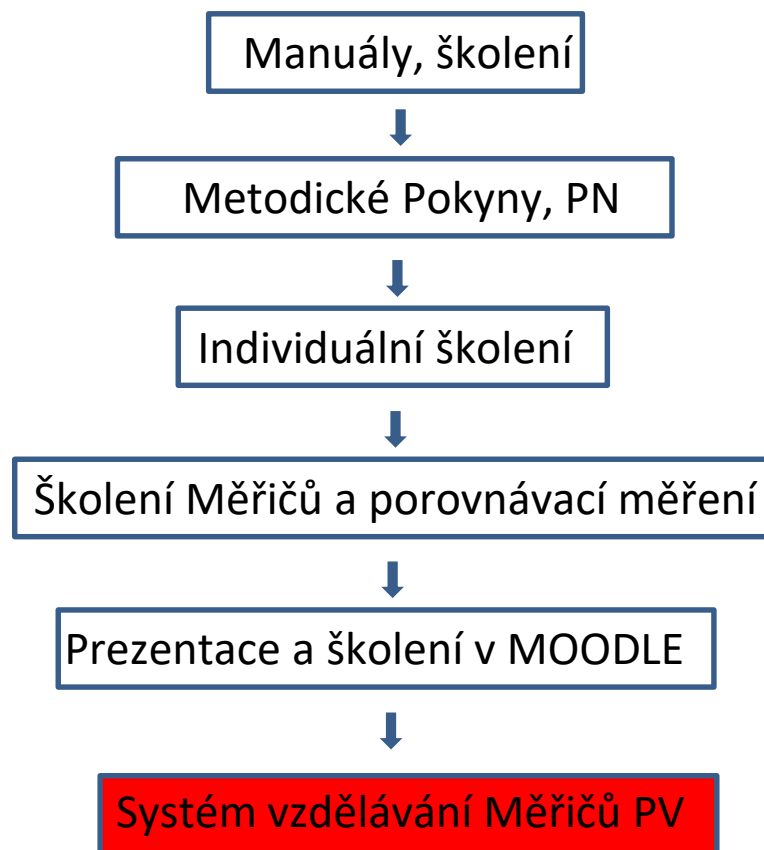
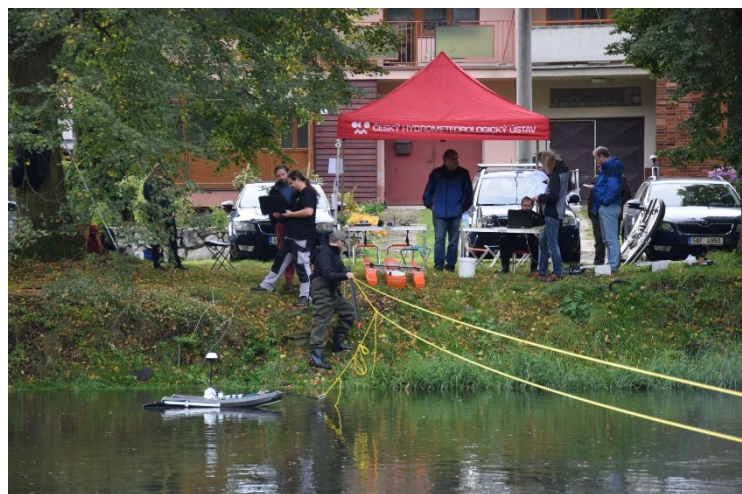
- Test. přístrojové techniky na měření průtoku PV
- Nákup přístrojové techniky na měření průtoku PV
- Školení Měřičů PV
- ADCP Regatta





# Celoústavní specializace

## Metodické vedení v hydrometrii

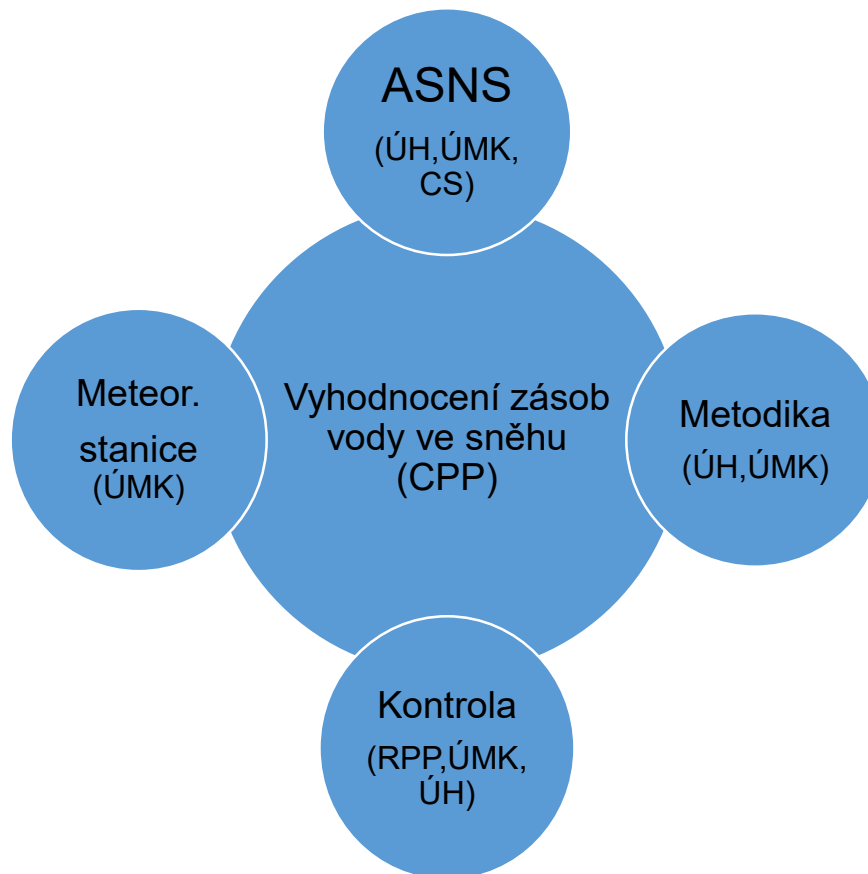


# Celoústavní specializace



# Celoústavní specializace

## Sít' automatických sněhoměrných stanic





# Budoucnost...

- Regionální hydrologické pracoviště s celouústavní specializací
- Spolupráce s HPPS
- Spolupráce s pobočkami Praha, Ústí nad Labem a mezi obory
- Časová flexibilita, flexibilita pracovní náplně



# Děkuji za pozornost

*Čenda Jirák*

✉ [jan.jirak@chmi.cz](mailto:jan.jirak@chmi.cz)

