

# Březník – srdce Šumavy i z hlediska meteorologie

*Jan Procházka*



SUMAVA.EU - počasí



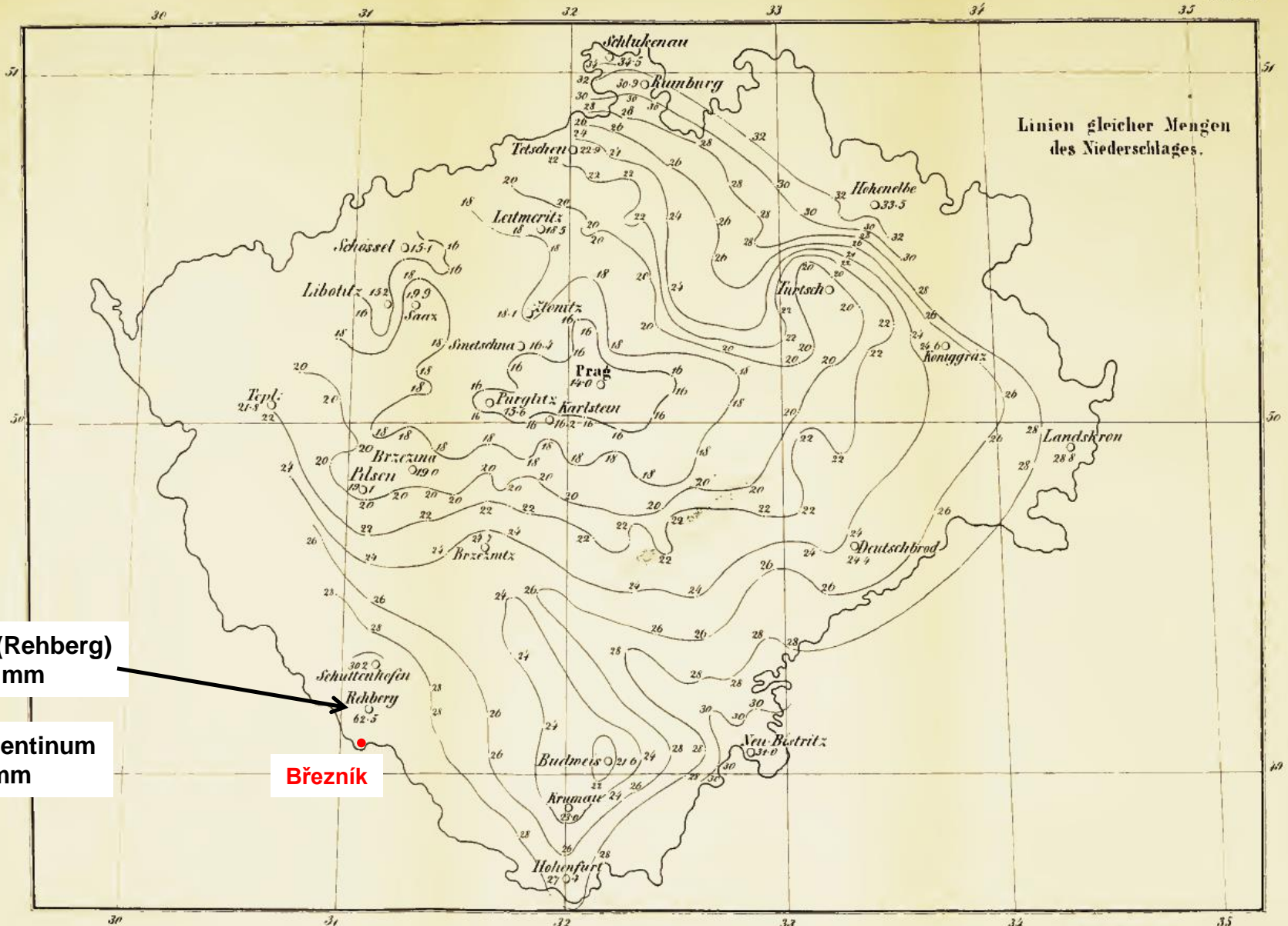
Zemědělská  
fakulta  
Faculty  
of Agriculture

Jihočeská univerzita  
v Českých Budějovicích  
University of South Bohemia  
in České Budějovice



## Z obsahu prezentace:

- Poloha Březníku v rámci Česka a v srdci Šumavy
- Měření v oblasti Březníku
- Historie meteorologie na Březníku – dávná a novodobá
- Přes 30 let pozorování na Březníku v porovnání horských stanic Česka
- Přes 30 let pozorování na Březníku v porovnání vrcholových stanic Šumavy
- Monitoring počasí a okolí webkamerou SUMAVA.EU
- Otázka významu dlouhodobých měření z oblasti Březníku



Srní (Rehberg)  
1692 mm

Klementinum  
379 mm

**Březník**

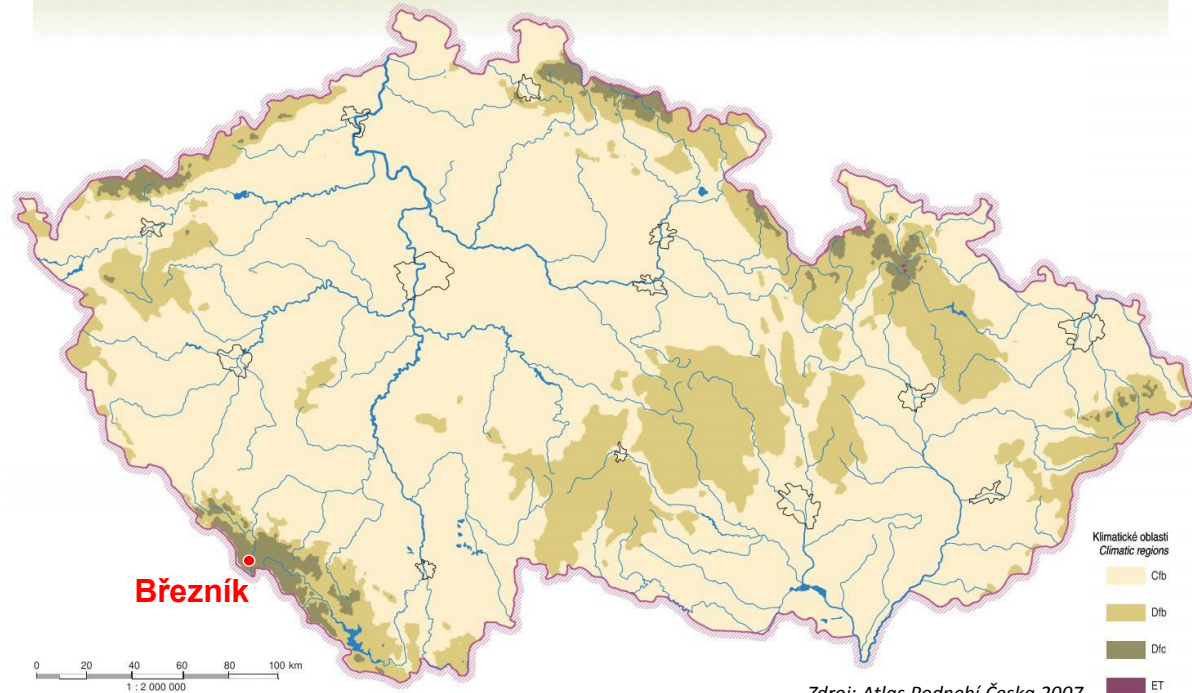
Mapa srážek z let 1817-1847 pro Čechy

*Sitzungsbericht der mathem. naturwissenschaftl. Classe.*

Zdroj: Fritsch, Karl (1851): Über die Temperatur-Verhältnisse und die Menge des Niederschlages in Böhmen

Jahrgang 1851

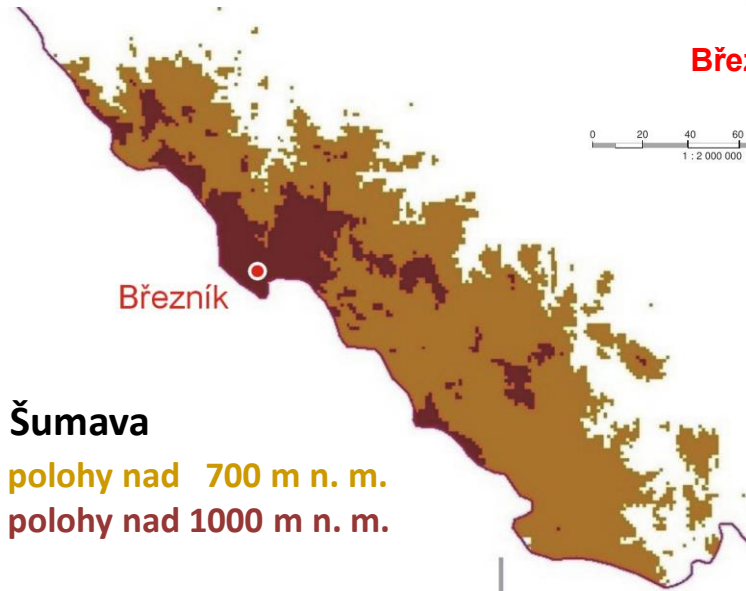
## Poloha Březníku v rámci Česka a Šumavy



Klimatické oblasti  
Climatic regions

- Cfb
- Dfb
- Dfc
- ET

Zdroj: Atlas Podnebí Česka 2007



Březník

Šumava

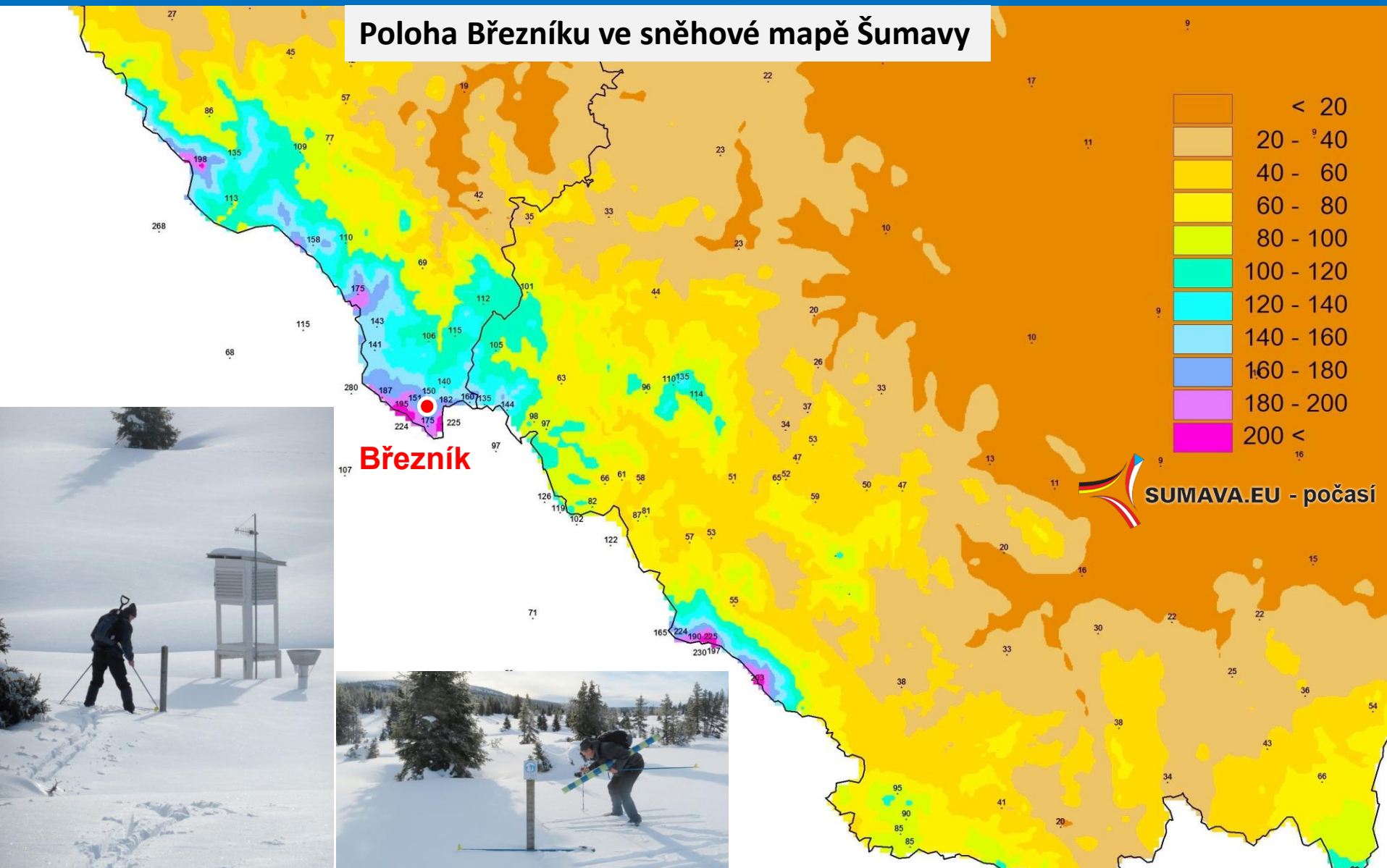
polohy nad 700 m n. m.

polohy nad 1000 m n. m.

14°



## Poloha Březníku ve sněhové mapě Šumavy



## Mapa maxim výšky sněhové pokrývky - zima 2018/2019

zdroj dat: SUMAVA.EU-pocasi, ČHMÚ, DWD, ÚH AV ČR, PŘF UK, ZF JU, HS ČR – Šumava, dobrovolní pozorovatelé

34



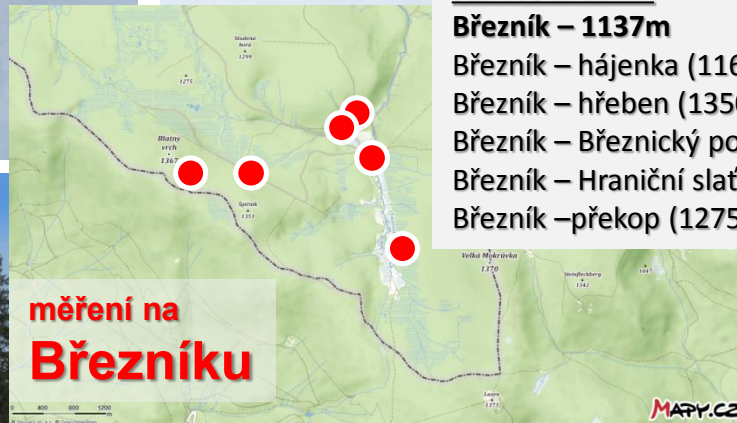
Březník - překop



Březník - hřeben



Březník hájenka  
(původní myslivna)



měření na  
Březníku

stanice Březník:

**Březník – 1137m**

Březník – hájenka (1167 m)

Březník – hřeben (1350 m)

Březník – Březnický potok (1145 m)

Březník – Hraniční slat (1154 m)

Březník –překop (1275 m)



Hraniční slat'



Březnický potok



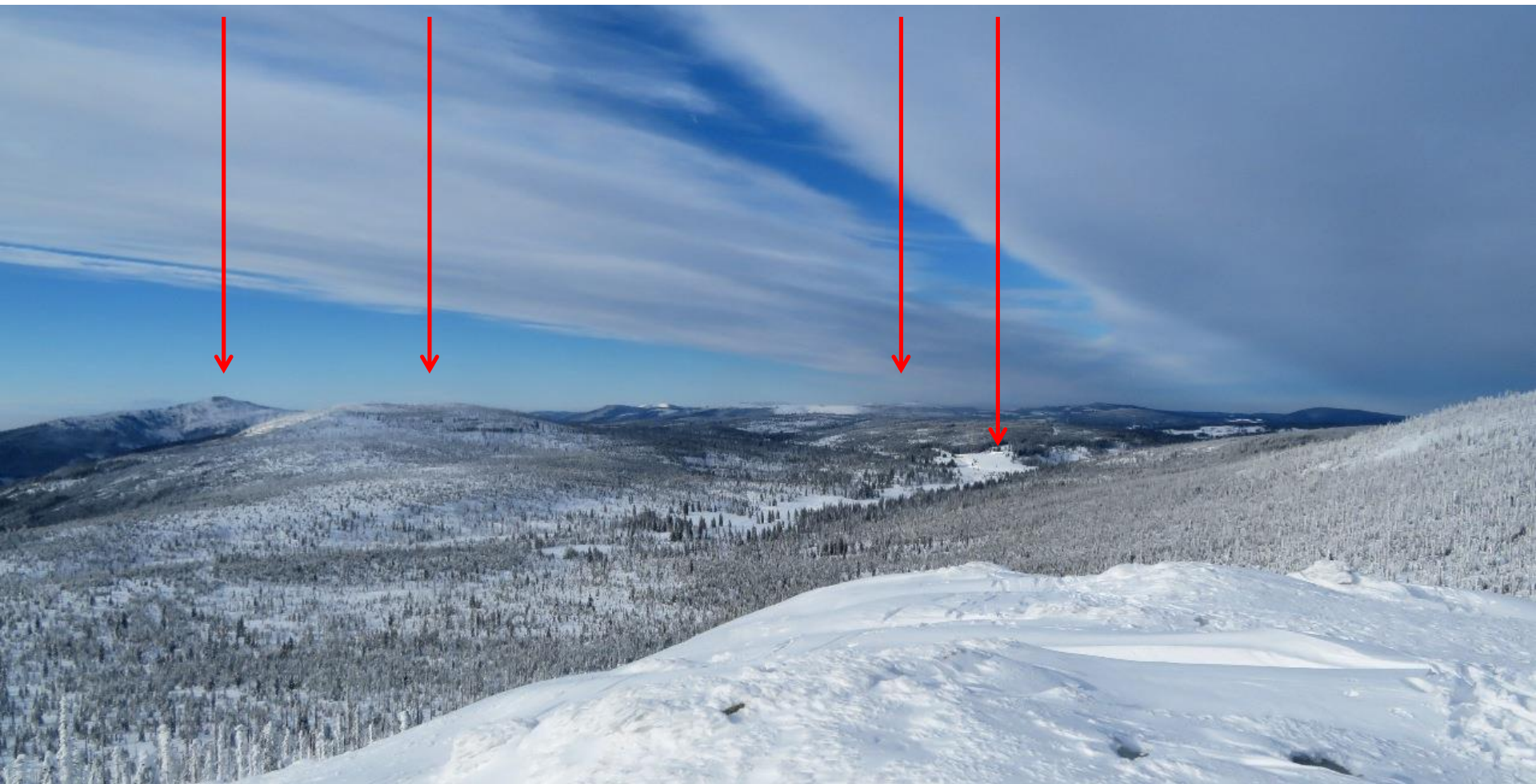
Březník

**Gr. Rachel**

**Březník - hřeben**

**Poledník**

**Březník - hájenka**



**Lusen**

**Lusen**



**Březník - meteo**



**Březník - hájenka**



© JIRKA JIROUŠEK - WWW.NEBESKE.CZ





## Novodobá historie meteorologických měření na Březníku, od r. 1986



Antonín Vojvodík a Josef Jindra na Březníku



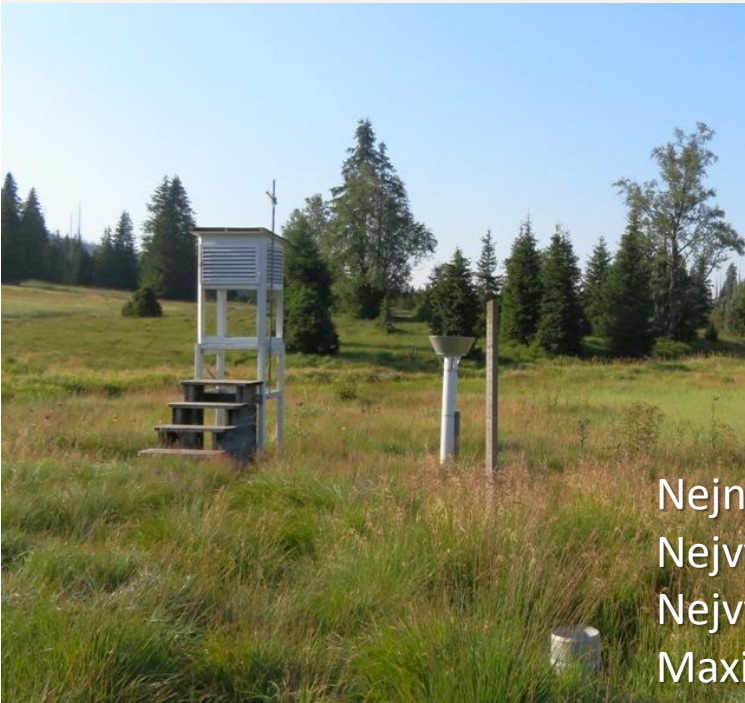
Od roku 2011 automatizace stanice a přenos dat,  
Březník jako součást sítě stanic ČHMÚ



Vladislav Valečka, hajný v revíru „za dráty“ na Březníku, pomohl obnovit tamní meteorologická měření  
Zdroj: P.Pechoušek, čas. Šumava, podzim 2012

S měření sněhu a srážek na Březníku pomáhají nyní také pracovníci NP a HS

## Více než 30 let měření teploty vzduchu, srážek a výšky sněhové pokrývky



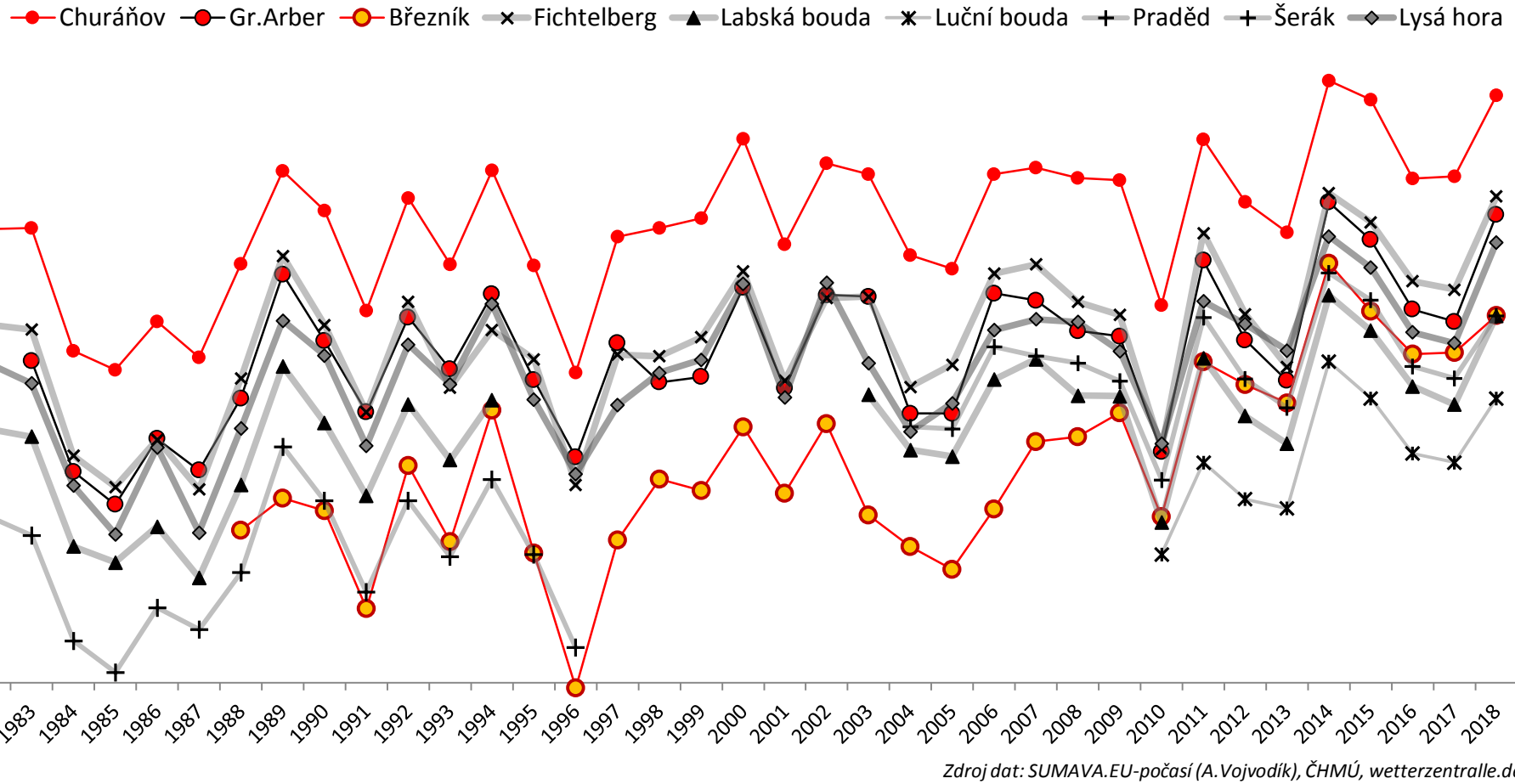
Nejnižší teplota  $-40,4^{\circ}\text{C}$  (30.1.1987)  
Nejvyšší teplota  $30,5^{\circ}\text{C}$  ( 9. 8.1992)  
Nejvyšší roční srážky 2250mm (2002)  
Maximum výšky sněhu 320 cm (1988)



**Průměrná roční teplota vzduchu (°C) – horské stanice vyšších pohoří Česka a blízkého příhraničí**

Grosser Arber (1437 m), Churáňov (1118 m), Březník (1137 m)

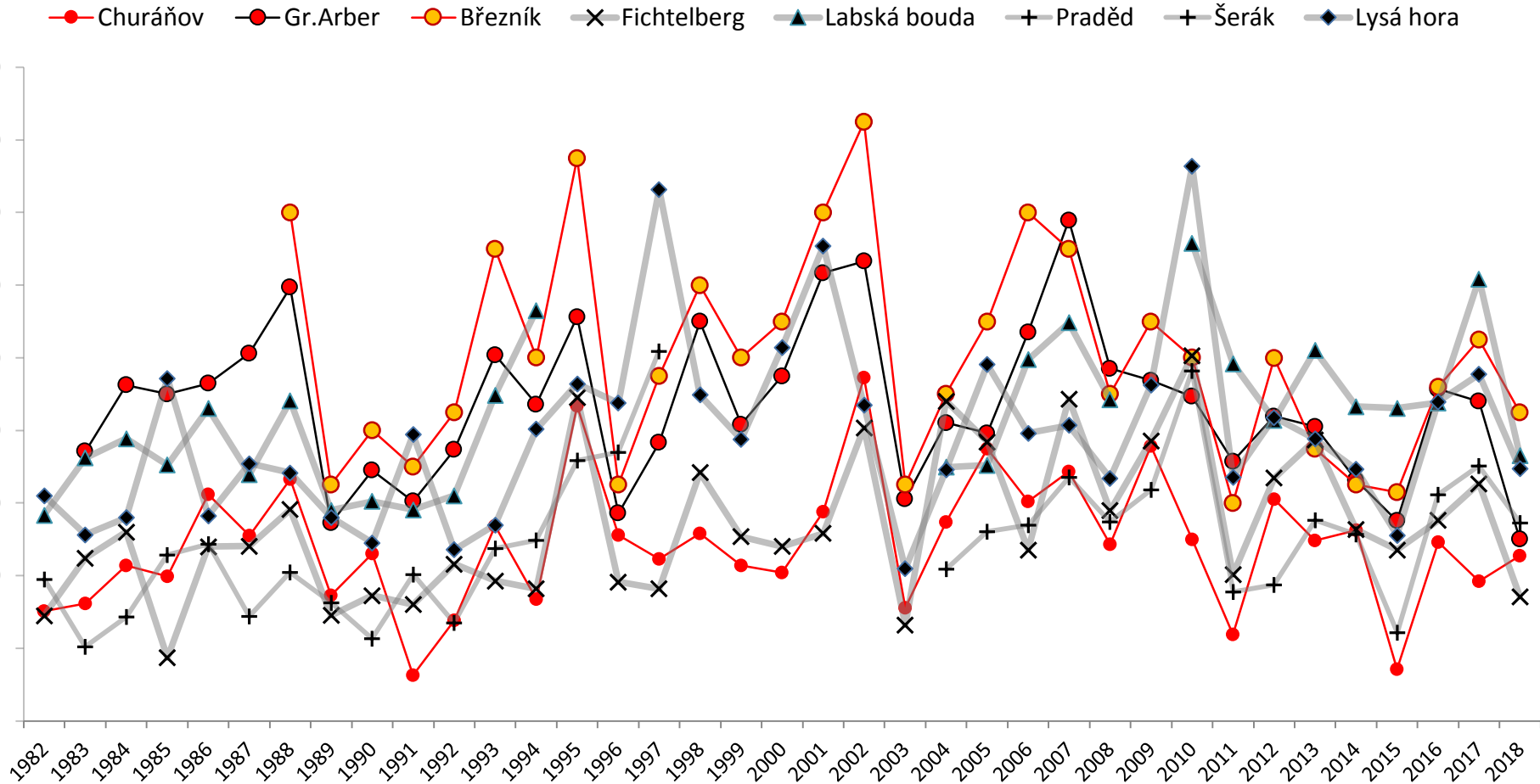
Lysá hora (1322 m), Labská bouda (1315 m), Luční bouda (1413 m), Fichtelberg (1215 m) a Praděd (1491m) + Šerák (1328m)



**Průměrný roční úhrn srážek (mm) – horské stanice vyšších pohoří Česka a blízkého příhraničí**

Grosser Arber (1437 m), Churáňov (1118 m), Březník (1137 m)

Lysá hora (1322 m), Labská bouda (1315 m), Fichtelberg (1215 m) a Praděd (1491m) + Šerák (1328m)

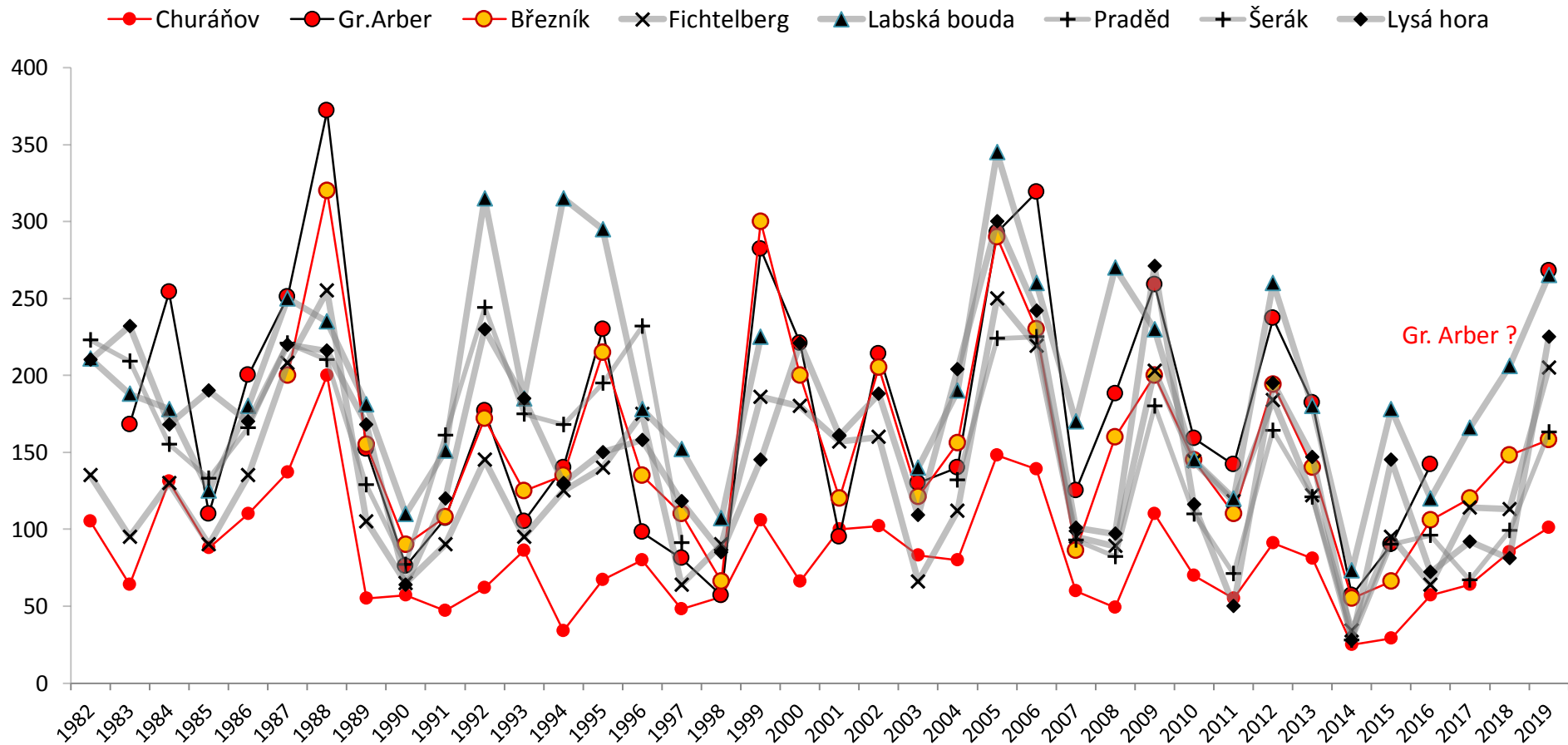


Zdroj dat: SUMAVA.EU-počasí (A. Vojvodík), ČHMÚ, wetterzentrale.de

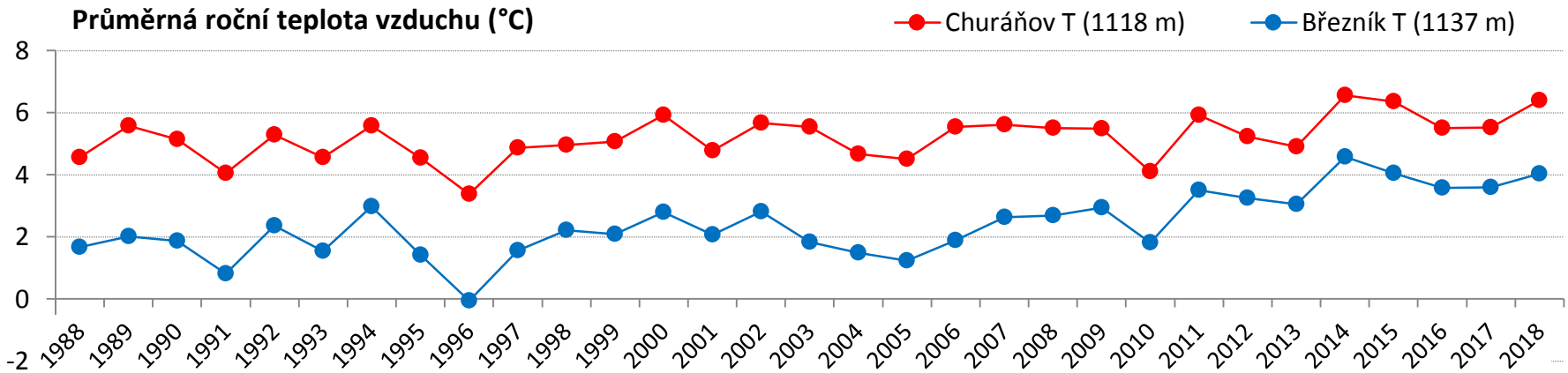
## Roční maxima výšky sněhové pokrývky (cm) – horské stanice vyšších pohoří Česka a blízkého příhraničí

Grosser Arber (1437 m), Churáňov (1118 m), Březník (1137 m)

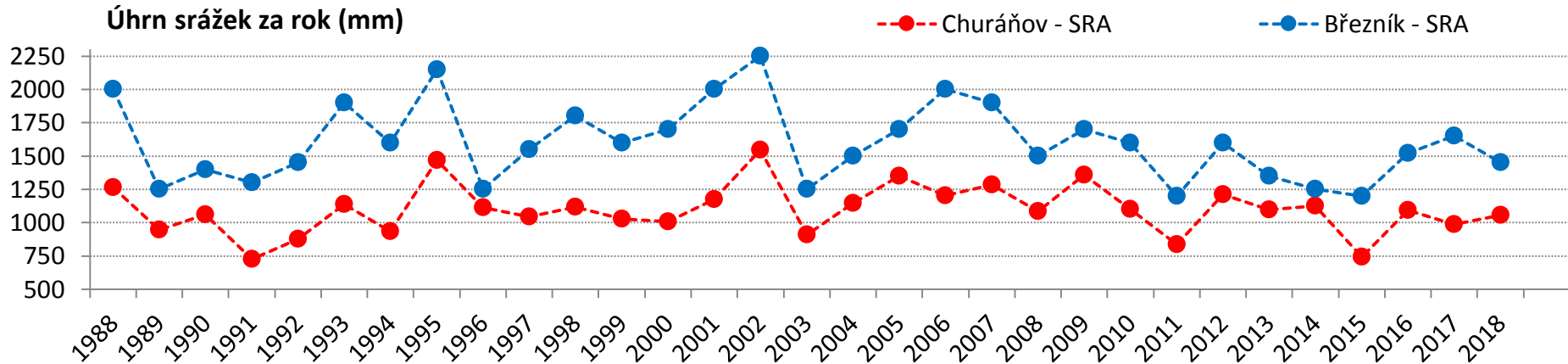
Lysá hora (1322 m), Labská bouda (1315 m), Fichtelberg (1215 m) a Praděd (1491m) + Šerák (1328m)



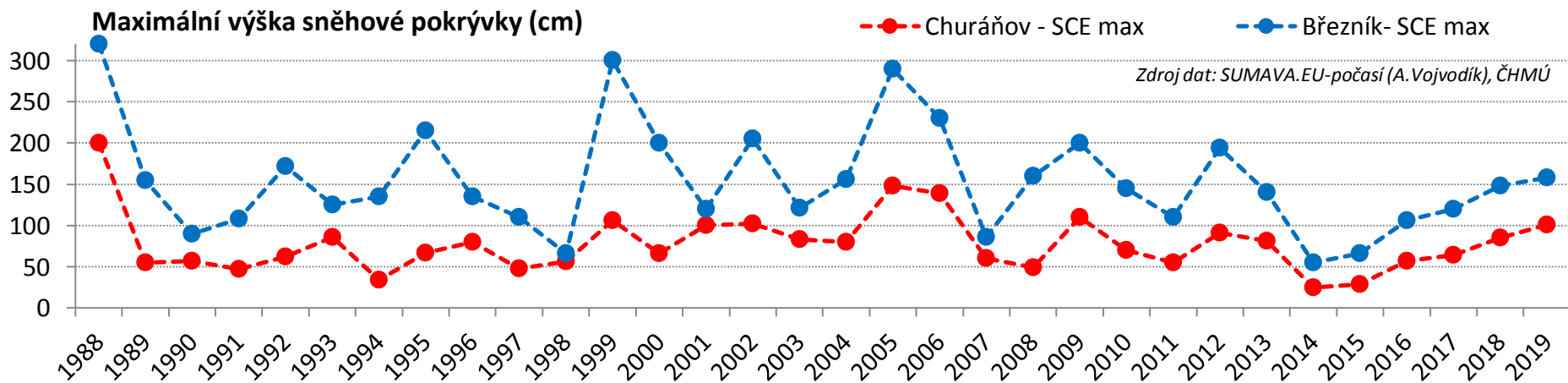
### Průměrná roční teplota vzduchu (°C)



### Úhrn srážek za rok (mm)



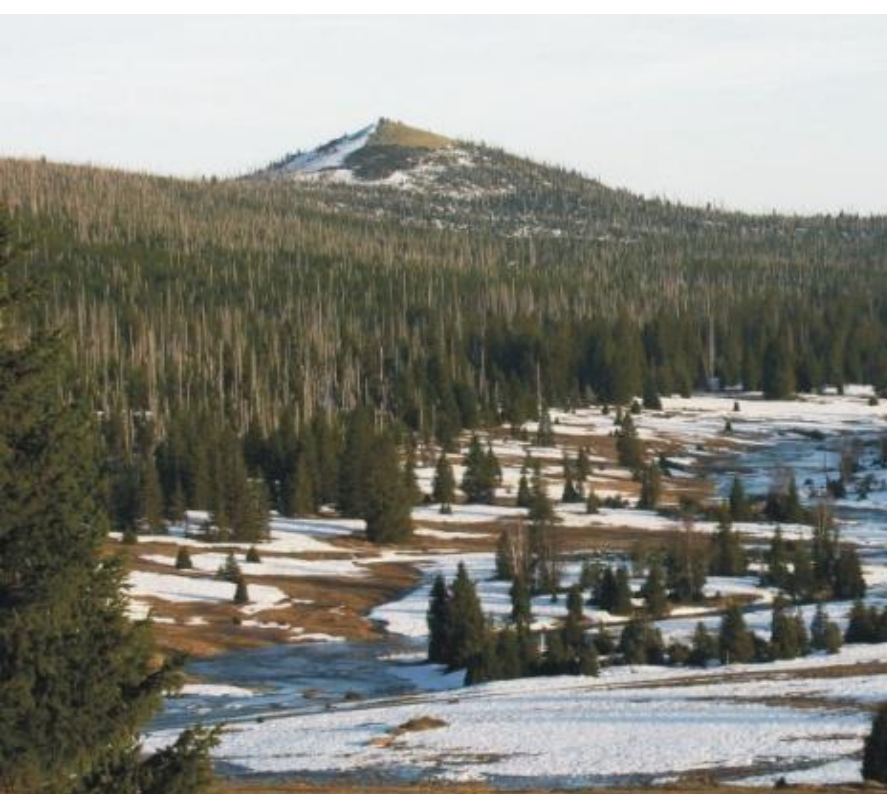
### Maximální výška sněhové pokrývky (cm)



Zdroj dat: SUMAVA.EU-počasí (A. Vojvodík), ČHMÚ

# Monitoring HD webkamerou na Březníku

SUMAVA.EU ve spolupráci s NP Šumava  
(od dubna 2012)



SUMAVA.EU  
webkamery

## Březník - meteo (1137 m)

18. Ledna 2017 13:10:25  
Teplota - háněnka: -6,7 °C  
Teplota - údolí (12:50): -9,4 °C  
Vlhkost: 96,2 %  
Sluneční záření: 632,7 W/m2

SUMAVA.EU - počasí

SUMAVA.EU  
webkamery

19. Ledna 2017 16:35:25  
Teplota - háněnka: -7,3 °C  
Teplota - údolí (11:00): -9,5 °C  
Vlhkost: 96,5 %  
Sluneční záření: 8,1 W/m2

## Srážky v oblasti Březníku

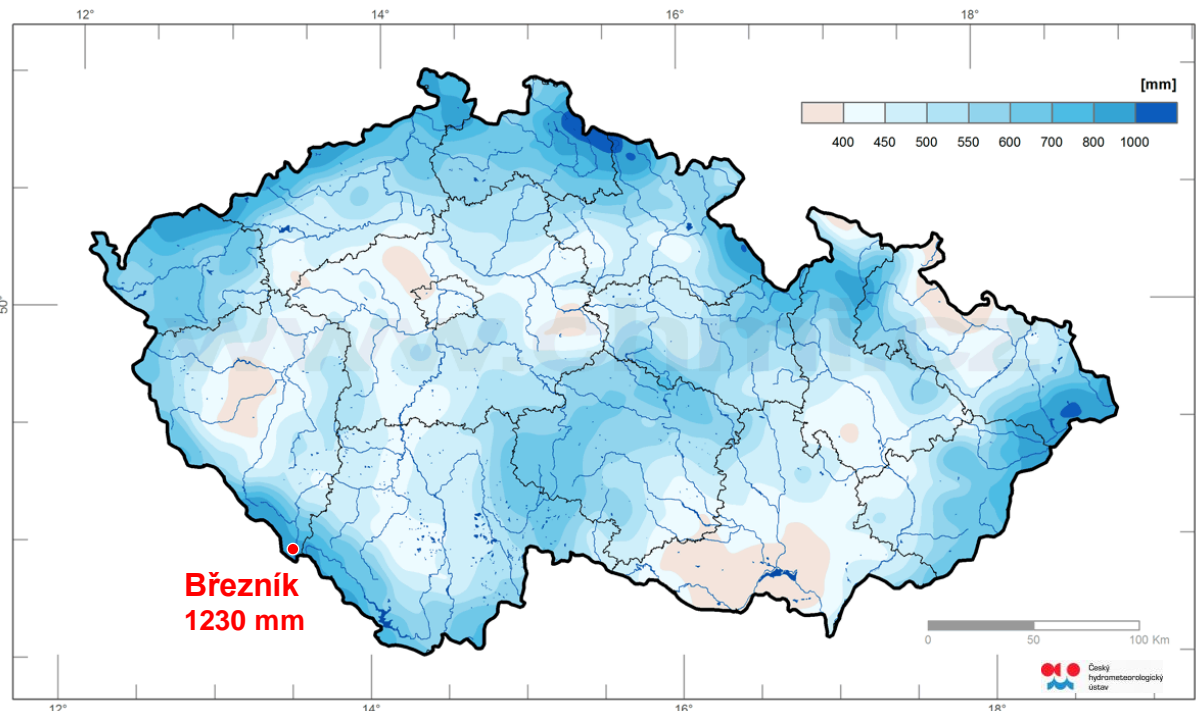
- roční a měsíční úhrny z Březníku

- totalizátory v okolí

Je s nimi počítáno?

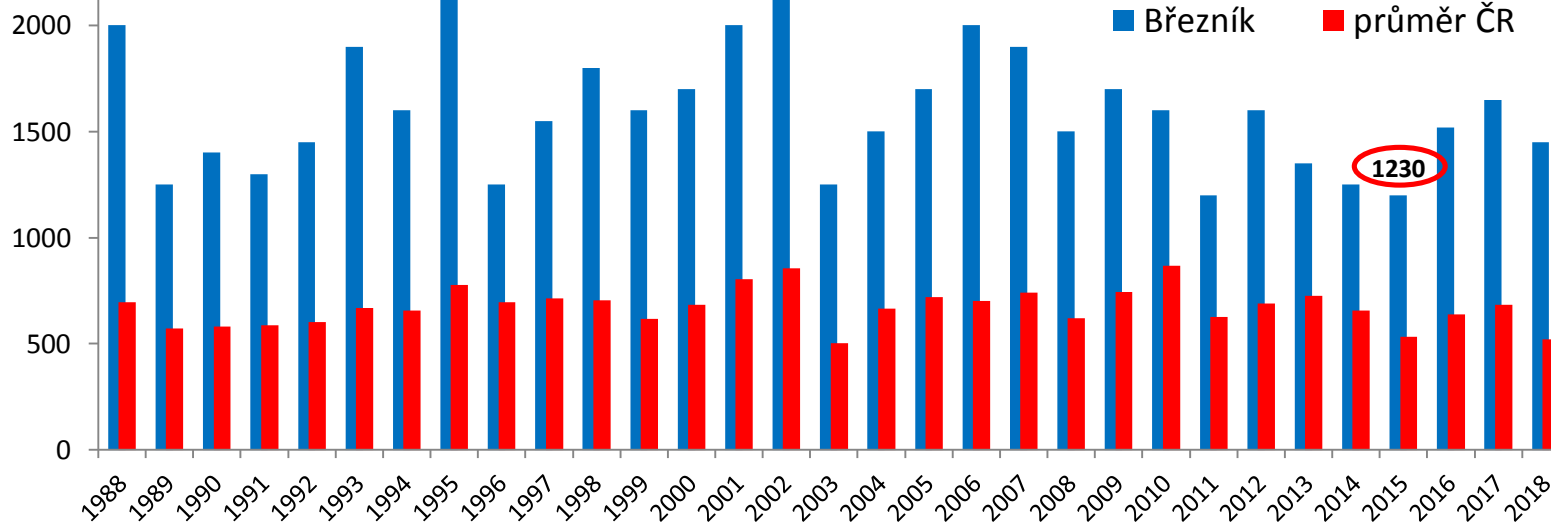


## Úhrn srážek v roce 2015



Zdroj dat: SUMAVA.EU-počasí (A. Vojvodík), ČHMÚ

## Úhrn srážek za rok (mm)



## Totalizátory v okolí srážky za rok 2015 mm

Hraniční slať	1251
Rokytská slať	1111
Poledník	1158
Březník-hřeben	1265





## Budoucnost meteorologie na Březníku v srdci Šumavy

Monitoring, dlouhodobé změny, teplota,  
voda na Šumavě a ze Šumavy,  
využití a ochrana území ....





**Děkuji za pozornost**