



Měření sněhu v Jizerských horách

Václav Vajskebr

ČHMÚ

Oddělení aplikované hydrologie

Jablonec nad Nisou

vaclav.vajskebr@chmi.cz



Měření sněhu v Jizerských horách

Obsah:

- 1) HISTORIE, POČÁTKY MĚŘENÍ
- 2) SOUČASNÁ (manuální) MĚŘENÍ
- 3) AUTOMATICKÉ SNĚHOMĚRNÉ STANICE (zkr. ASNS)

1) HISTORIE, POČÁTKY MĚŘENÍ



Vodní dílo Josefův Důl

Imisní a kůrovcová kalamita



PF 2008







U Podkovy (900 m n. m.)

Uhlířská (780 m n. m.)



Jizerka – Bunkr
890 m n. m.

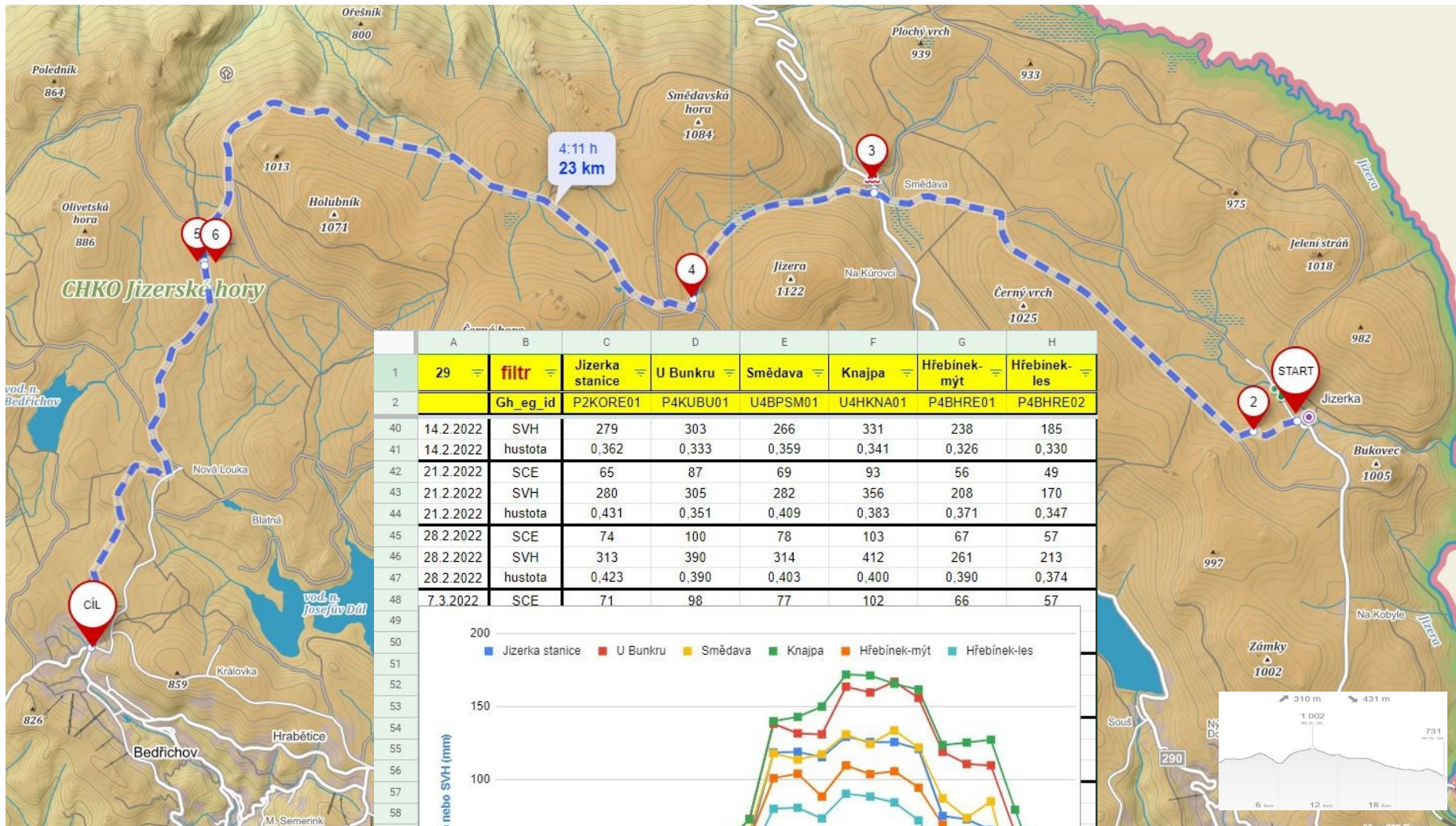
Jizerka - stanice
866 m n. m.



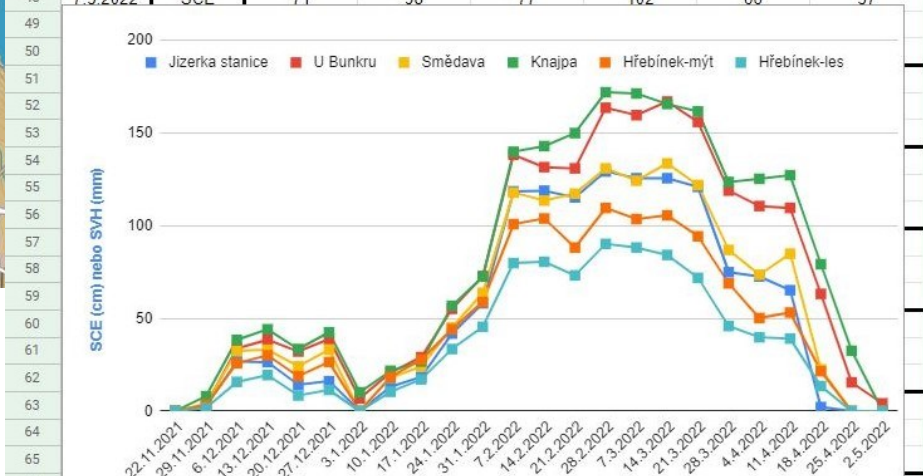
2) SOUČASNÁ MĚŘENÍ



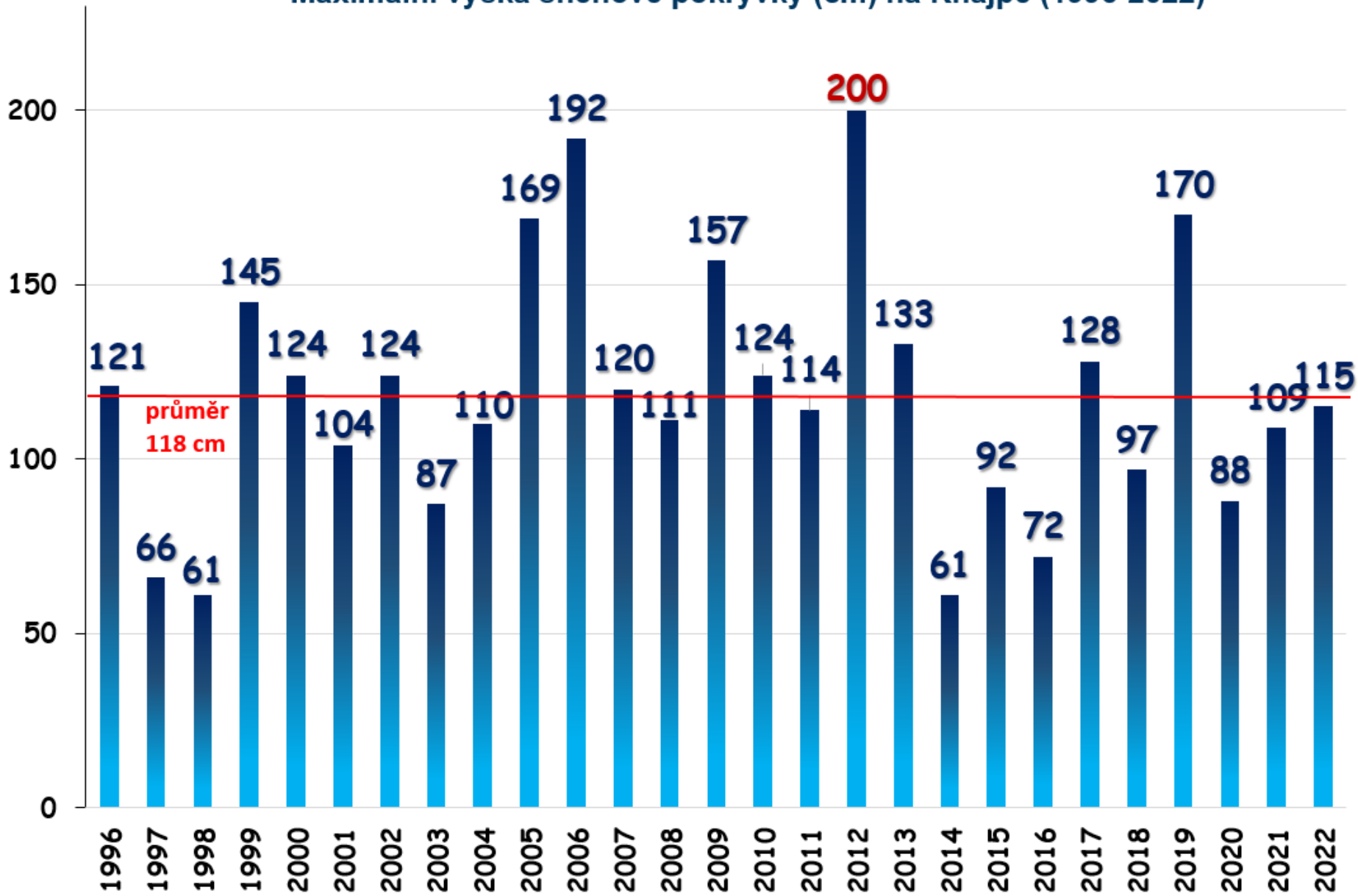
2) SOUČASNÁ MĚŘENÍ

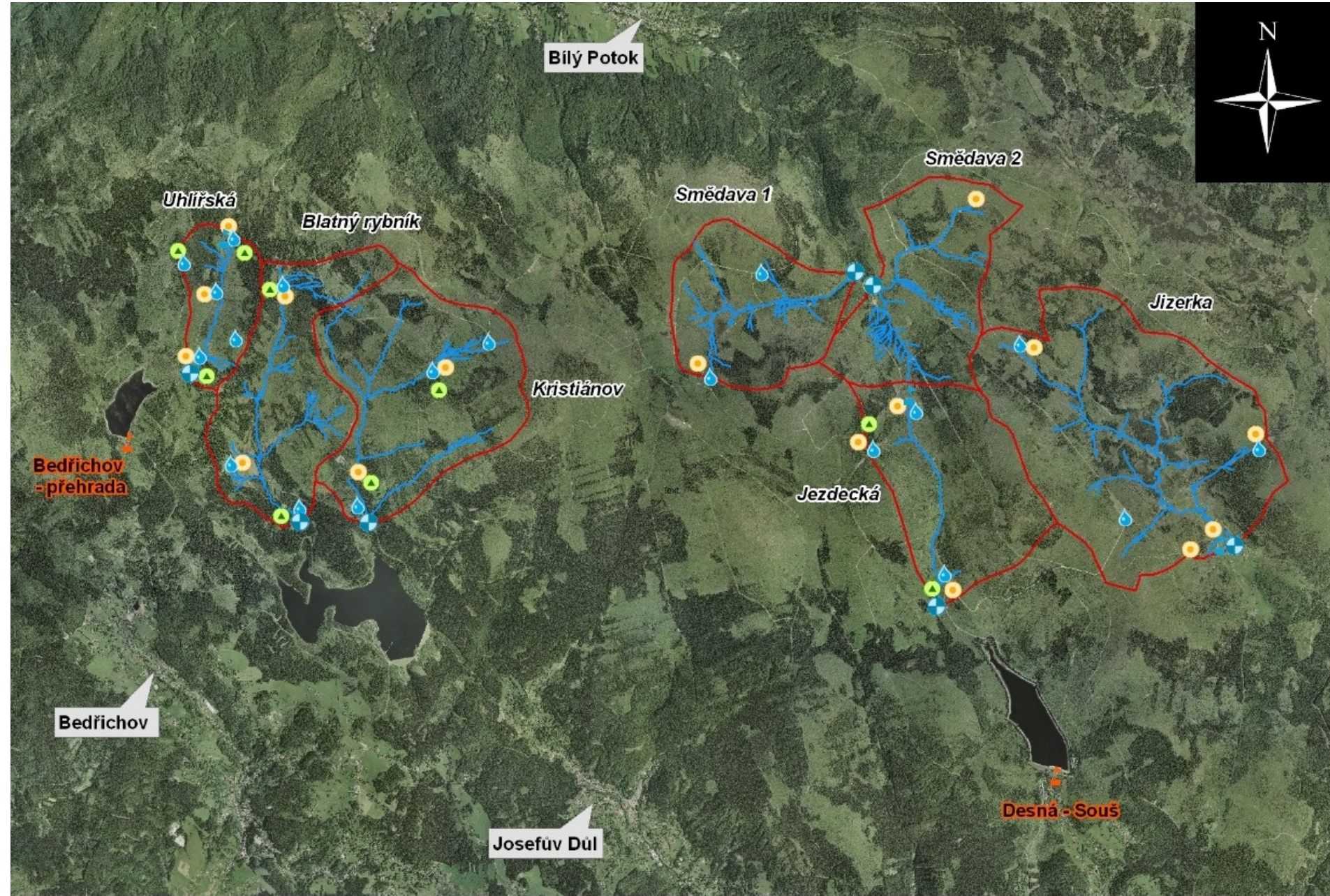


	A	B	C	D	E	F	G	H
1	29	filtr	Jizerka stanice	U Bunkru	Smědava	Knajpa	Hřebínek-mýt	Hřebínek-les
2		Gh_eg_id	P2KORE01	P4KUBU01	U4BPSM01	U4HKNA01	P4BHRE01	P4BHRE02
40	14.2.2022	SVH	279	303	266	331	238	185
41	14.2.2022	hustota	0,362	0,333	0,359	0,341	0,326	0,330
42	21.2.2022	SCE	65	87	69	93	56	49
43	21.2.2022	SVH	280	305	282	356	208	170
44	21.2.2022	hustota	0,431	0,351	0,409	0,383	0,371	0,347
45	28.2.2022	SCE	74	100	78	103	67	57
46	28.2.2022	SVH	313	390	314	412	261	213
47	28.2.2022	hustota	0,423	0,390	0,403	0,400	0,390	0,374
48	7.3.2022	SCE	71	98	77	102	66	57



Maximální výška sněhové pokrývky (cm) na Knajpě (1996-2022)





Legenda

- vodní tok
- experimentální povodí
- klimatická stanice ČHMÚ
- klimatická stanice OHV
- limnigrafická stanice
- ombrografická stanice
- sněhoměrný profil - les
- sněhoměrný profil - mýtina



Zpracoval:
Dušan Romportl
Jan Jirák
Šimon Bercha
OHV ČHMÚ

3) AUTOMATICKÉ SNĚHOMĚRNÉ STANICE

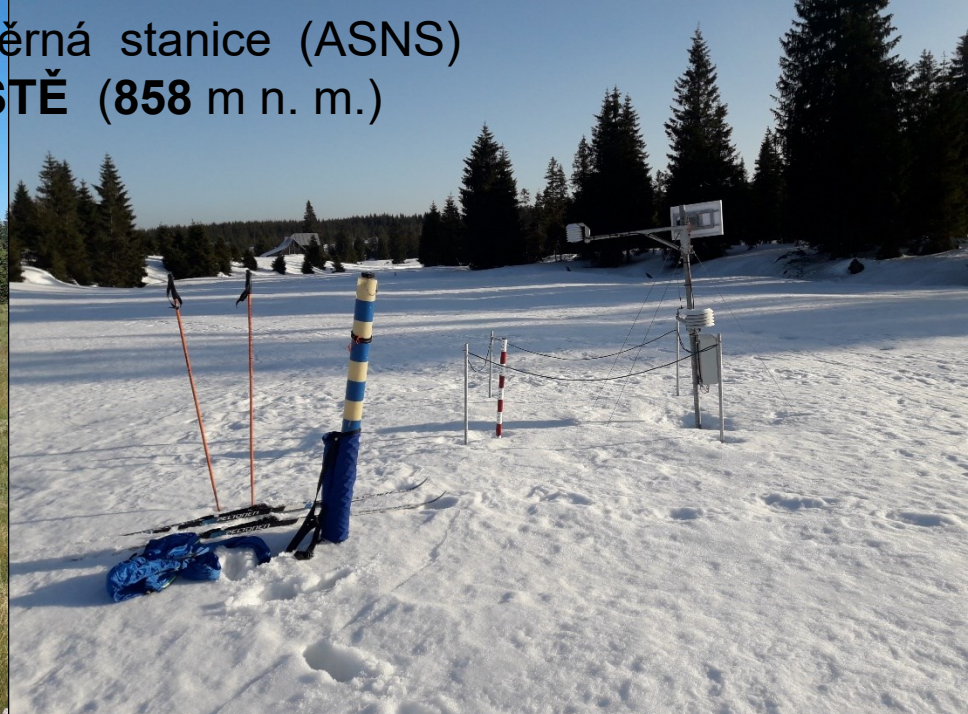
Historie:	od roku 1996
Současnost:	Jizerka – rašeliniště Rozmezí
Blízké okolí:	Harrachov, Vysoké nad Jizerou
Budoucnost:	Příchovice.

3) AUTOMATICKÉ SNĚHOMĚRNÉ STANICE



Automatická sněhoměrná stanice (ASNS)
ROZMEZÍ (993 m n. m.)

Automatická sněhoměrná stanice (ASNS) JIZERKA RAŠELINIŠTĚ (858 m n. m.)



Václav Vajskebr

vaclav.vajskebr@chmi.cz

ČHMÚ

Oddělení aplikované hydrologie

Jablonec nad Nisou

