

# Chráněná krajinná oblast Jizerské hory

(Protected landscape area)

**Tomáš Korytář**  
Agentura ochrany přírody a krajiny České republiky  
Správa CHKO Jizerské hory

Jizerka 17.5.2022



## Agentura ochrany přírody a krajiny České republiky

14 regionálních pracovišť v ČR

### RP Liberecko

**Správa CHKO Jizerské hory**

Správa CHKO Lužické hory

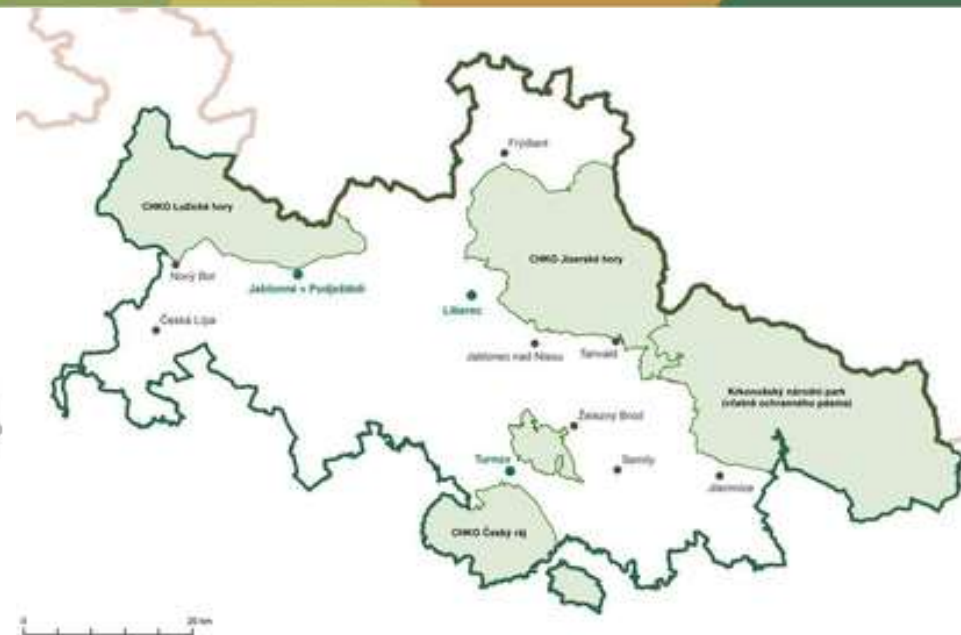
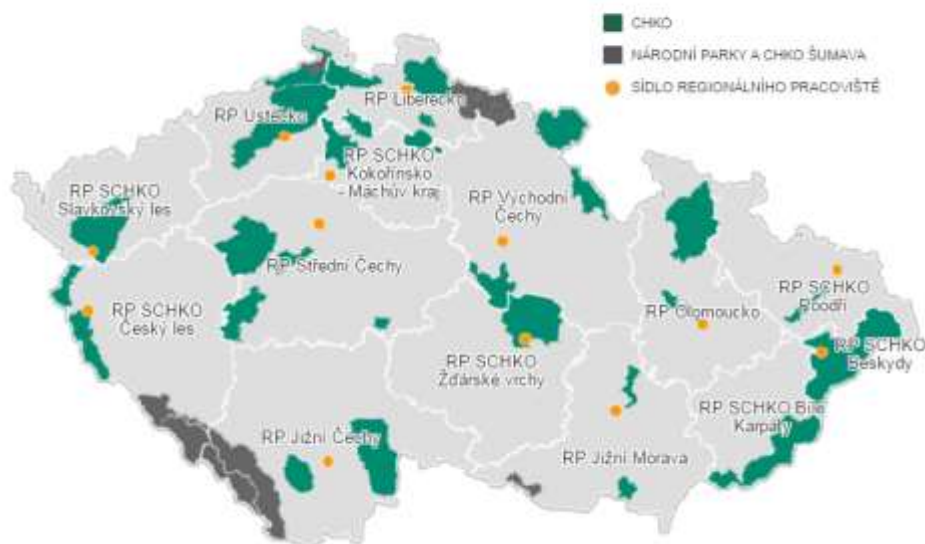
Správa CHKO Český ráj

Oddělení péče o přírodu a krajinu

Oddělení sledování stavu biodiverzity

Provozní oddělení

Regionální pracoviště



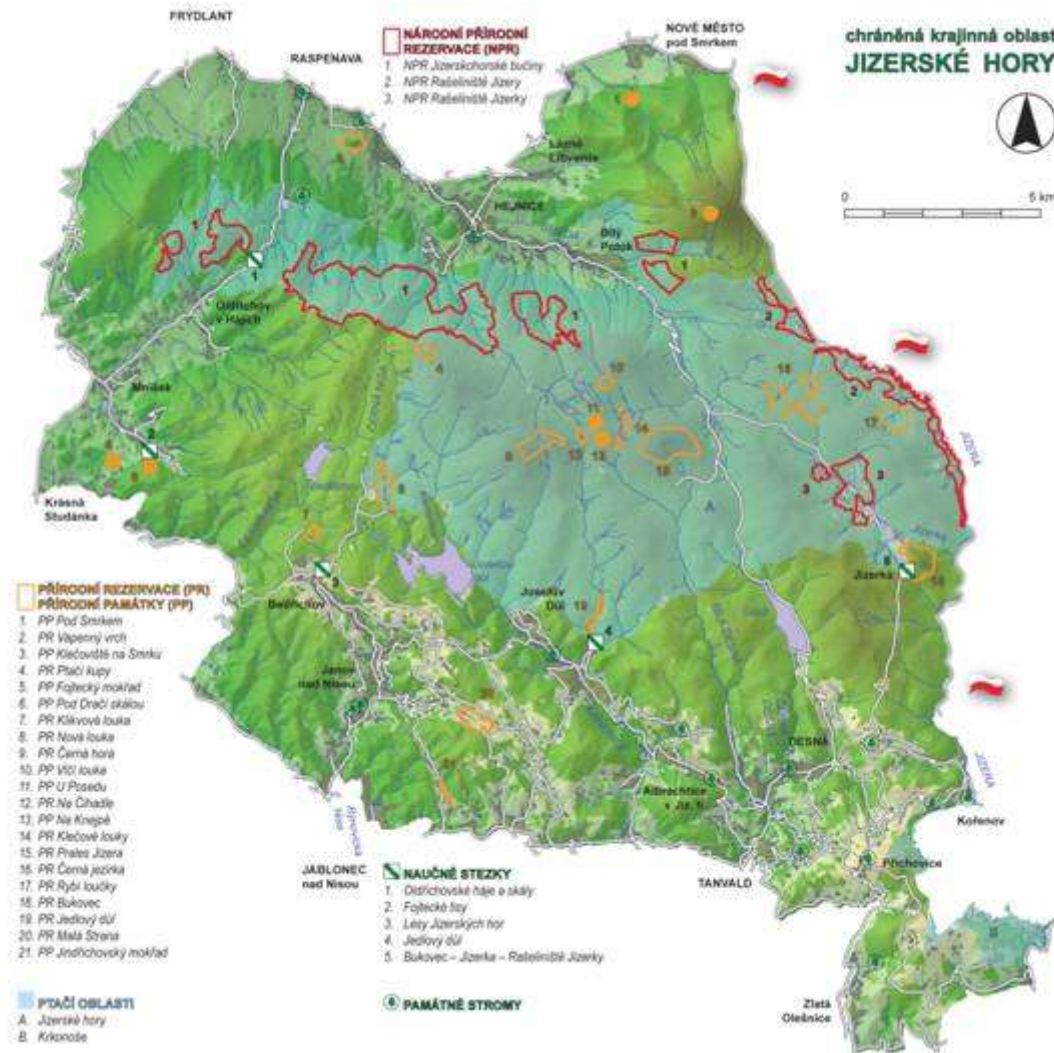
# Chráněná krajinná oblast Jizerské hory



**Rozsáhlé území s harmonicky utvářenou krajinou**, charakteristiky utvářeným **reliéfem**, významným podílem **přirozených** ekosystémů **lesních** a **trvalých travních porostů**, s hojným zastoupením **dřevin**, popřípadě s dochovanými **památkami historického osídlení**.



# Chráněná krajinná oblast Jizerské hory



## CHKO Jizerské hory

vyhlášena 1968

rozloha 368 km<sup>2</sup> (374 km<sup>2</sup>)

26 obcí

cca 30 000 obyvatel

cca 30 000 rekreačních lůžek

nejvyšší bod Smrk **1124 m. n.m.**

nejnižší bod Smědá **320 m.n.m.**

**73 % les**

20 % zemědělské plochy

7% vodní plochy a sídla

# Chráněná krajinná oblast Jizerské hory





# Klima Jizerských hor



## Extrémní klimatické podmínky

- morfologie terénu - rozdíly v nadmořské výšce, podloží
- náhorní plošina s mrazovými kotlinami
- návětrné efekty na Z a na hřebenech



\* nízké prům. teploty, extrémny - Jizerka 1940 „, - 42°C“

\* vysoké srážkové úhrny 580 - 1200 mm (1476 mm) Jizerka 1926: 2201mm , Nová louka 1897: 345,1 mm za 24hod

\* dlouholežící sníh 140 - 160 dnů, vysoká sněhová pokrývka (1 m - 2 m)

# Přírodní hodnoty





# Geologie a geomorfologie



**Skály,  
balvany,  
kameny,  
sutě**



hrubozrnná porfyrická biotitická žula







# Bystřinné toky, vodopády, horské nivy





# horská niva Jizery





# Lesy



## Přírodě blízké smíšené a bukové lesy









*Taxus baccata*



*Lunaria rediviva*



*Dentaria enneaphyllos*



*Cicerbira alpina*



*Lilium martagon*



*Streptopus amplexifolius*

# živočichové smíšených lesů



*Sorex alpinus*



*Apatura iris*



*Salamandra salamandra*



*Lacerta vivipara*



*Lynx lynx*



*Glis glis*



*Carabus auratus*





## Přírodě blízké vrcholové smrčiny





## Přírodě blízké rašelinné lesy





# Fauna



sýc rousný



čolek horský



leskllice horská



klínovníček suchopýrový

kos horský

vlk obecný

datlík tříprstý

# Flora



blatnice bahenní



rosnatka okrouhlostá



vranec jedlový



plavuník alpský



kyhanka sivolistá



hořepník (hořec) tolitový



# Přírodní hodnoty - lesy



**Smrkové lesy s nepůvodními dřevinami** (*Picea pungens*, *P. omorika*, *Pinus* sp. X, *Larix decidua*)





**XV. - XVI. století** - vznik osad - stavby, topení

**1521** - vznik vysoké pece v Raspenavě - energie ze dřeva

**16. století** - sklářství !

*1755 (1756) - 1820 sklárna v Kristiánově*

*a na Nové louce*

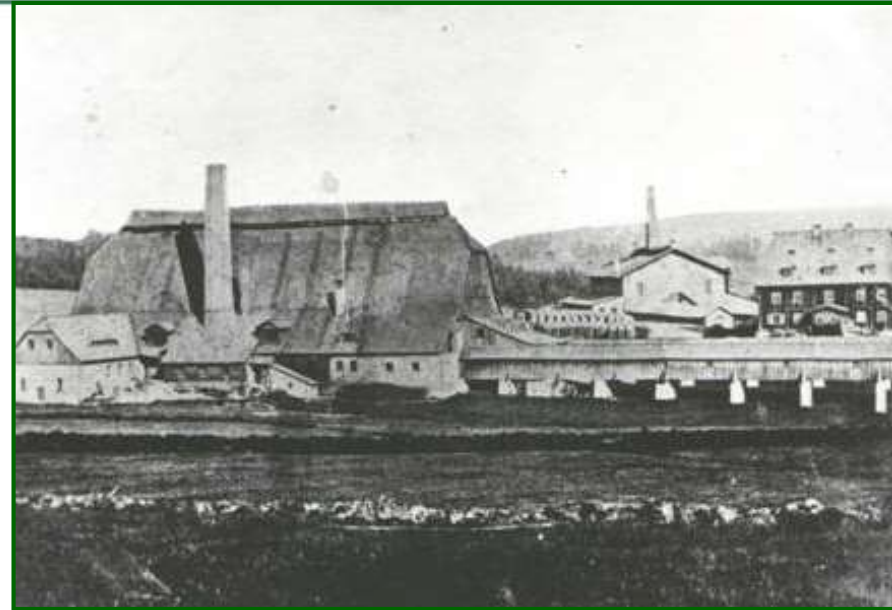
*1829 (1866) - 1911 sklárny na Jizerce*

**2. pol. XVIII. století** - smrkové hospodaření -  
***stejnověké monokultury - výhody i problémy***

*Hejnická holina 40 ha po větrné kalamitě 1966 - 1967*

**1906 - 1982** - hmyzí škůdci - kalamitní charakter (*bekyně mniška, lýkožrout smrkový, obaleč modřínový, ploskohřbetka smrková*)

**60. léta XX. století** - příznaky poškození imisemi  
- především působením elektráren v Polsku a NDR



velkoplošná - imisně kůrovcová kalamita  
v 80. letech XX. století



téměř všechny porosty na náhorní plošině byly vykáceny

# Co se stalo s lesy v Jizerských horách



**Náhradní výsadby *Picea pungens* (*p. omorika*, *larix decidua*, *pinus uncinata* aj.)**





# Rašeliniště

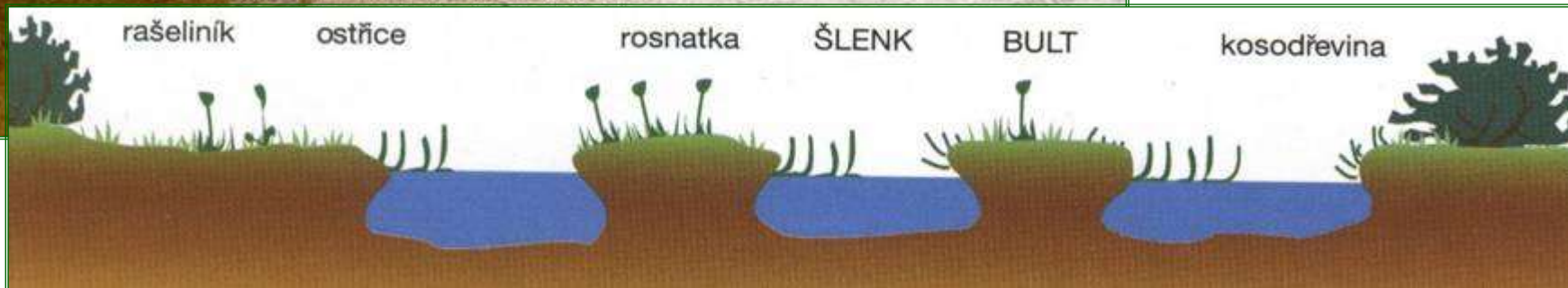




# Rašeliniště - málo dotčená místa



Jak fungují  
rašeliniště



# Vzácní obyvatelé rašelinišť



*Erebia epiphron*



*Arctosa cinerea*



*Galinago galinago*



*Lyrurus tetrix*

*Vipera berus*

*Grus grus*



# Rostliny rašelinišť



*Drosera rotundifolia*



*Betula nana*



*Empetrum nigrum*



*Andromeda polifolia*



*Eriophorum angustifolium*



*Ledum palustre*



**Louky spolu s mimolesní zelení utváří harmonický ráz krajiny...**



**Druhově bohaté louky je třeba udržovat kosením a pastvou**



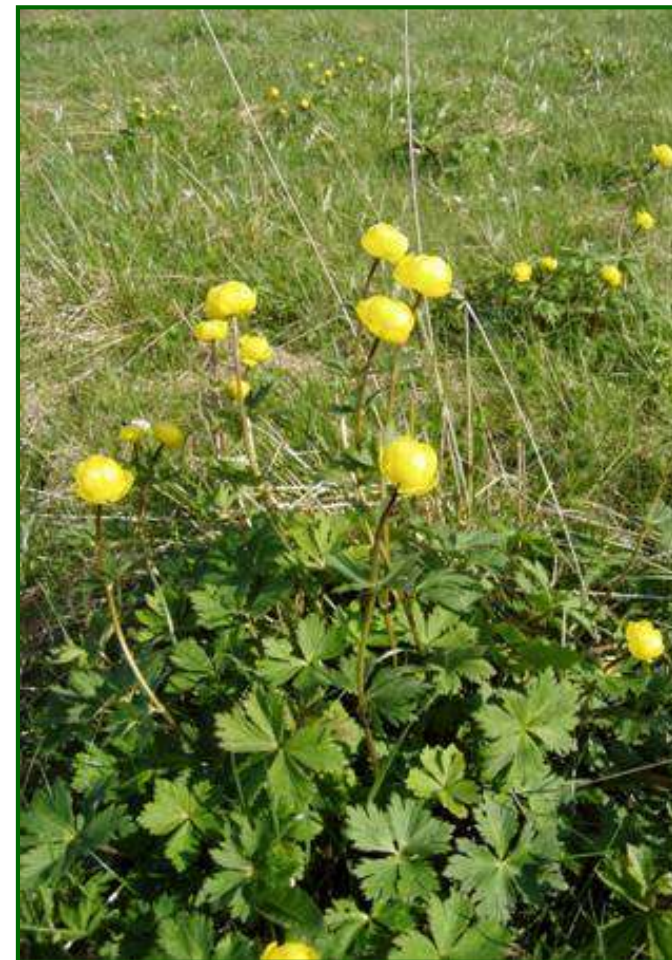
## Vzácná květena luk



*Arnica montana*



*Dactylorhiza fuchsii*



*Trollius altissimus*

# Louky v Jizerských horách



*Swertia perennis*



*Gymnadenia conopsea*



*Gentianella campestris* subsp. *baltica*

# Louky v Jizerských horách



**hnědásek jitrocelový**  
*Melitaea athalia*



**vřetenuška obecná**  
*Zygaena filipendulae*



**babočka kopřivová**  
*Aglais urticae*



**čmelák luční**  
*Bombus pratorum*



**nosorožík kapucínek**  
*Oryctes nasicornis*



**pěnodějka červená**  
*Cercopis vulnerata*





# Harmonický ráz krajiny



Objekty lidové architektury a historické památky

# Historický odkaz krajiny



# Historický odkaz krajiny





**Krajina s vysokou přírodní hodnotou umožňující klidný život rostlin a zvířat, ale i hospodaření a rekreaci lidí.**





CHKO JIZERSKÉ HORY  
@mame.radi.jizerky

# Děkuji za pozornost



AGENTURA OCHRANY  
PŘÍRODY A KRAJINY  
ČESKÉ REPUBLIKY

[www.nature.cz](http://www.nature.cz)

Tomáš Korytář

[tomas.korytar@nature.cz](mailto:tomas.korytar@nature.cz)

