

17 let měření amatérské meteostanice Knínice v Krušných horách.

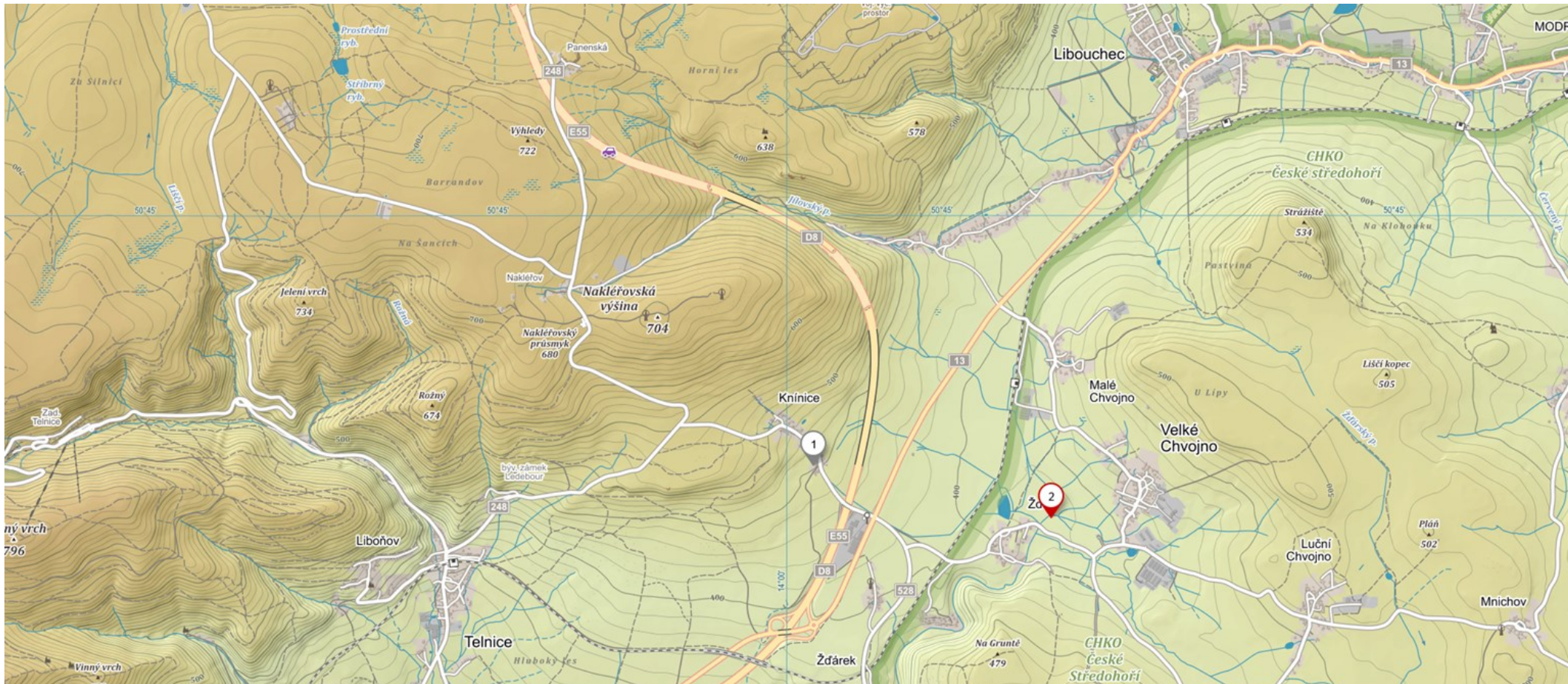
Tomáš Janík

Jizerka 2022

Umístění stanice - nadmořská výška 460 m n.m., úpatí JV okraje Krušných hor, kde hřeben přechází na SV Tiskými stěnami v Děčínskou vrchovinu a na JV je v těsné blízkosti okraj Českého Středohoří oddělený mělkým sedlem

Zde se ve vzdálenosti 2 km nachází automatická stanice P.Jůzy Velké Chvojno zahrnutá i do databáze ČHMÚ

Mapka s vyznačenými stanicemi č.1 Knínice, č.2 V.Chvojno



Pohled od jihu, stanice na spodním okraji vsi, nad ní vrch Nakléřov 700m



Pohled směrem ke stanici V.Chvojno v široké sníženině, sedlo



Rozšiřování vybavení a vývoj měření

- První měření duben 2005 – jednoduchá automat. meteostanice WS3600 (teplota, vlhkost, srážky, vítr), v průběhu několika let většina čidel přestala fungovat

 - Červen 2005 - klasický srážkoměr

 - Prosinec 2006 - meteorologická budka, klasické teploměry, 2009 datalogger

 - Duben 2008 – mechanický výparoměr v budce

 - Červen 2009 – anemometr AN955, používaný dříve jako záložní na MS Ústí n.L. - Kočkov, prosinec 2019 – leden 2022 opravy měřicí části i základny pro příjem dat

- Zima 2006/07 - měření sněh.pokrývky na sněhoměrné tyči, později dvakrát přemístěné na

Umístění meteobudky v zeleni zahrady s novější vrchní částí připravenou k výměně



Ombrograf připravený k záznamu srážek



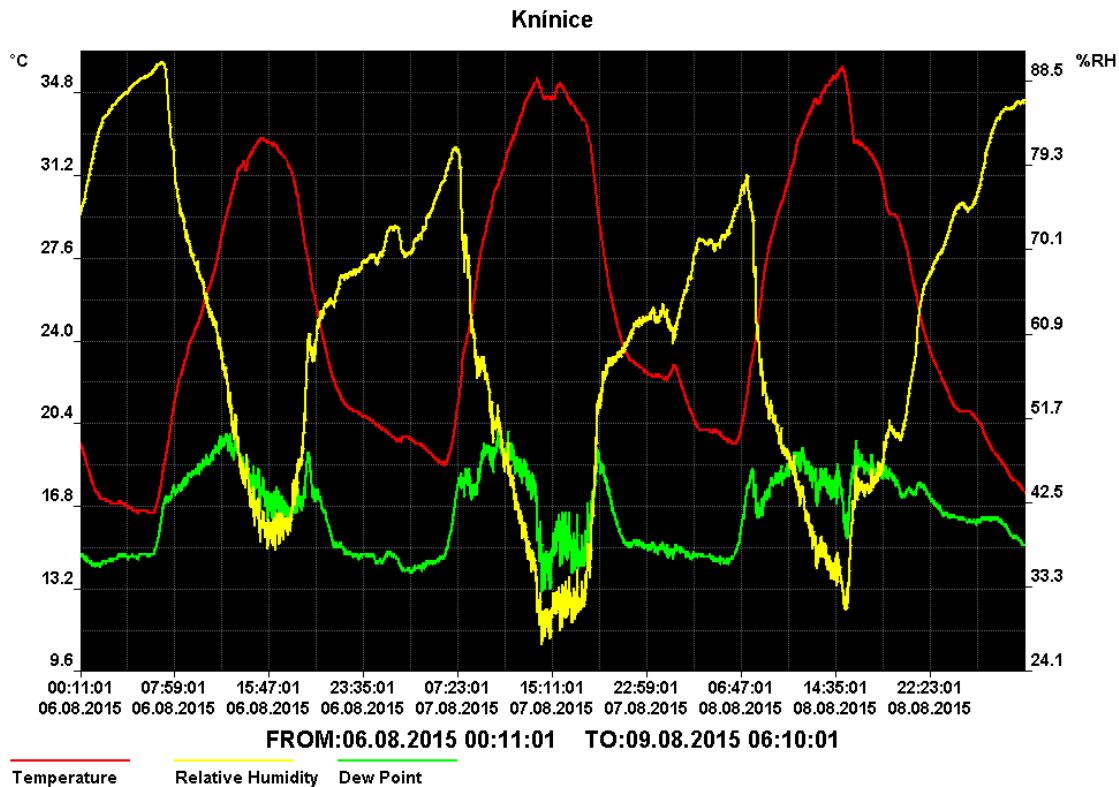
Anemometr ve výšce přibližně 10m připevněný k severnímu štítu domu



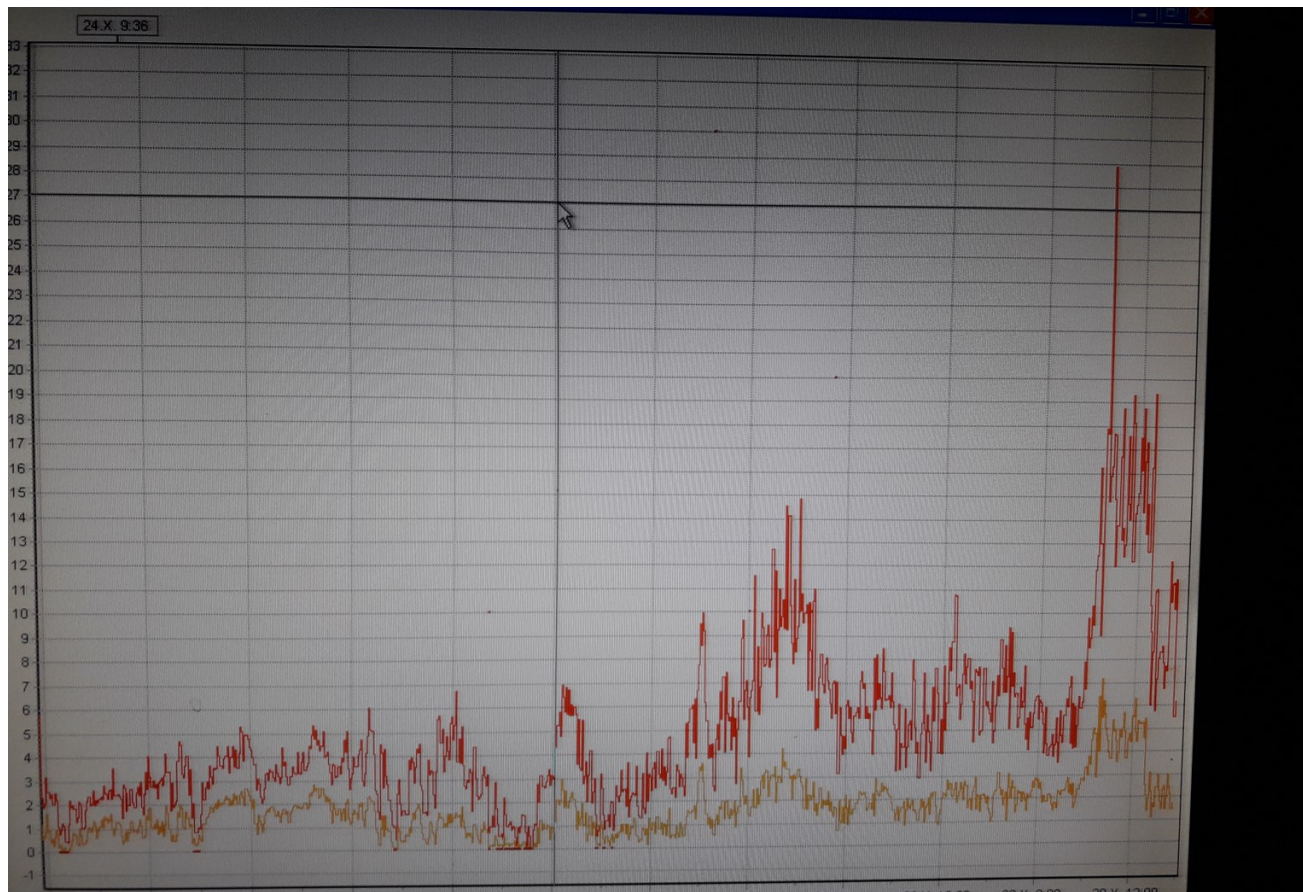
Interiér budky s výparoměrem, teploměry, vlhkoměrem a dataloggerem



Výřez grafu z dataloggeru: teplota, vlhkost a rosný bod – srpen 2015 s naměřenou nejvyšší teplotou +35,7°C



Maximální náraz větru ráno 29.října 2017 – 29,0 m/s (Herwart)

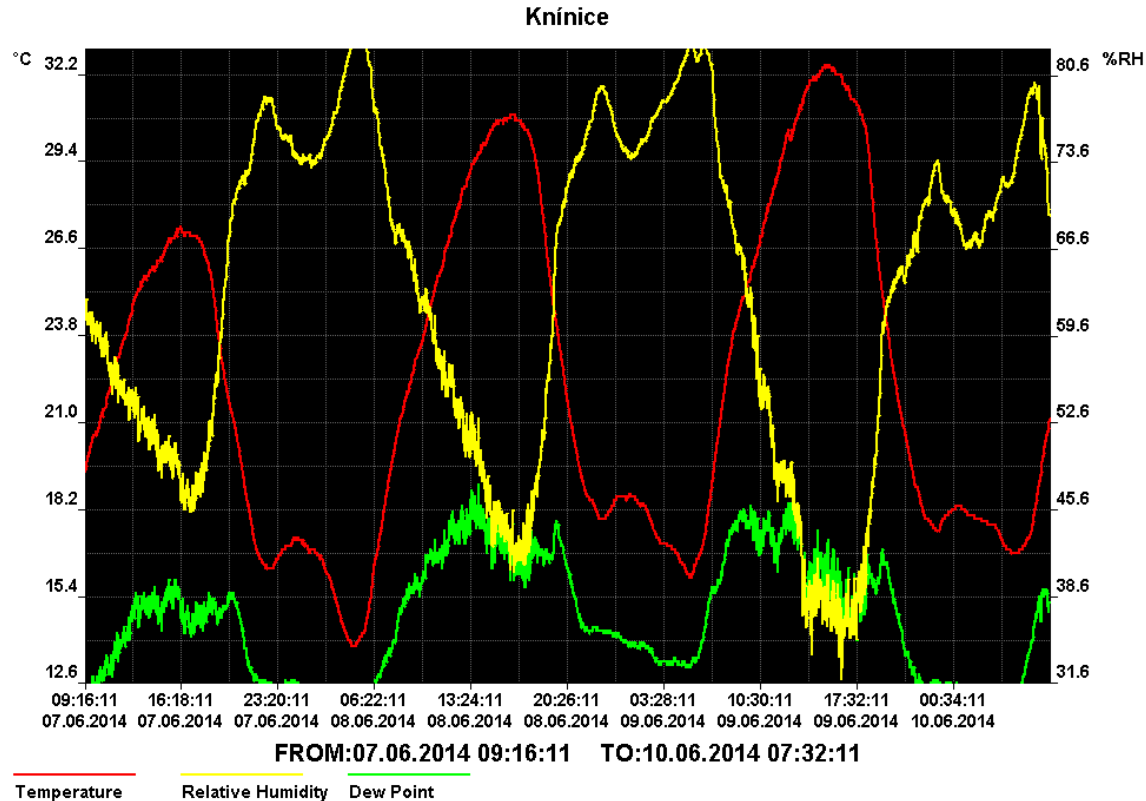


Naměřené rekordní hodnoty 2005-2021

maximální

teplota: +35,7 °C

Zajímavý průběh nočních teplot při přílivu velmi teplého vzduchu – červen 2014



Specifika lokality

- Výrazně orograficky zesílené srážky při severozápadním až severním proudění
- Severozápadní a severní vítr vanoucí přes hřeben Krušných hor také zřetelně zesílený
- Téměř se nevyskytuje vítr ze severovýchodního a východního směru
- Výhledově uvažuji o některých měřeních s přenosem dat na internet (vítr), také o měření teploty půdy, zřejmě v hloubce 10cm
- Děkuji za pozornost