



# Horská služba ČR oblast Šumava

Bc. Michal Jand'ura, DiS.



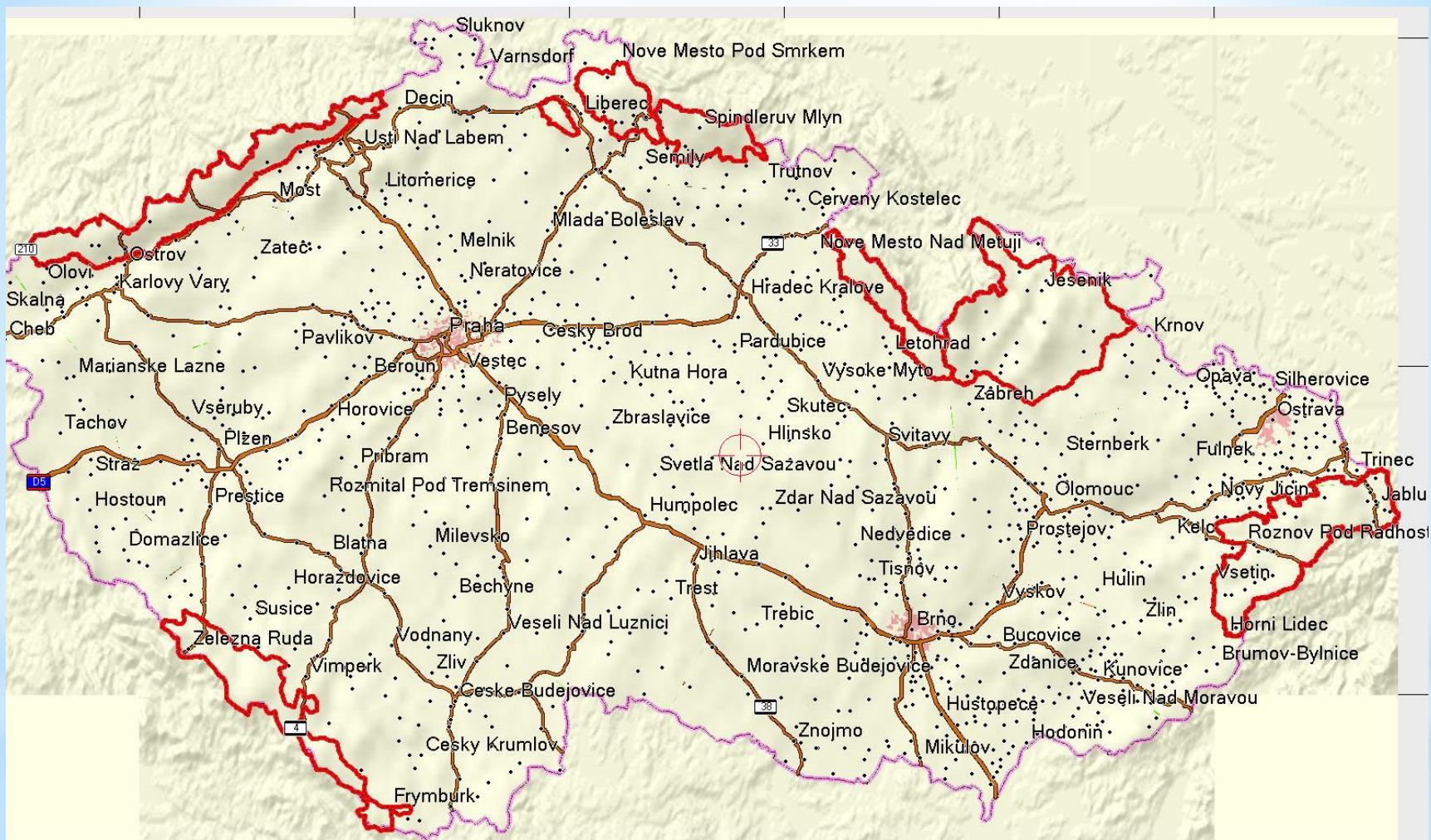


# Základní informace - síly a prostředky

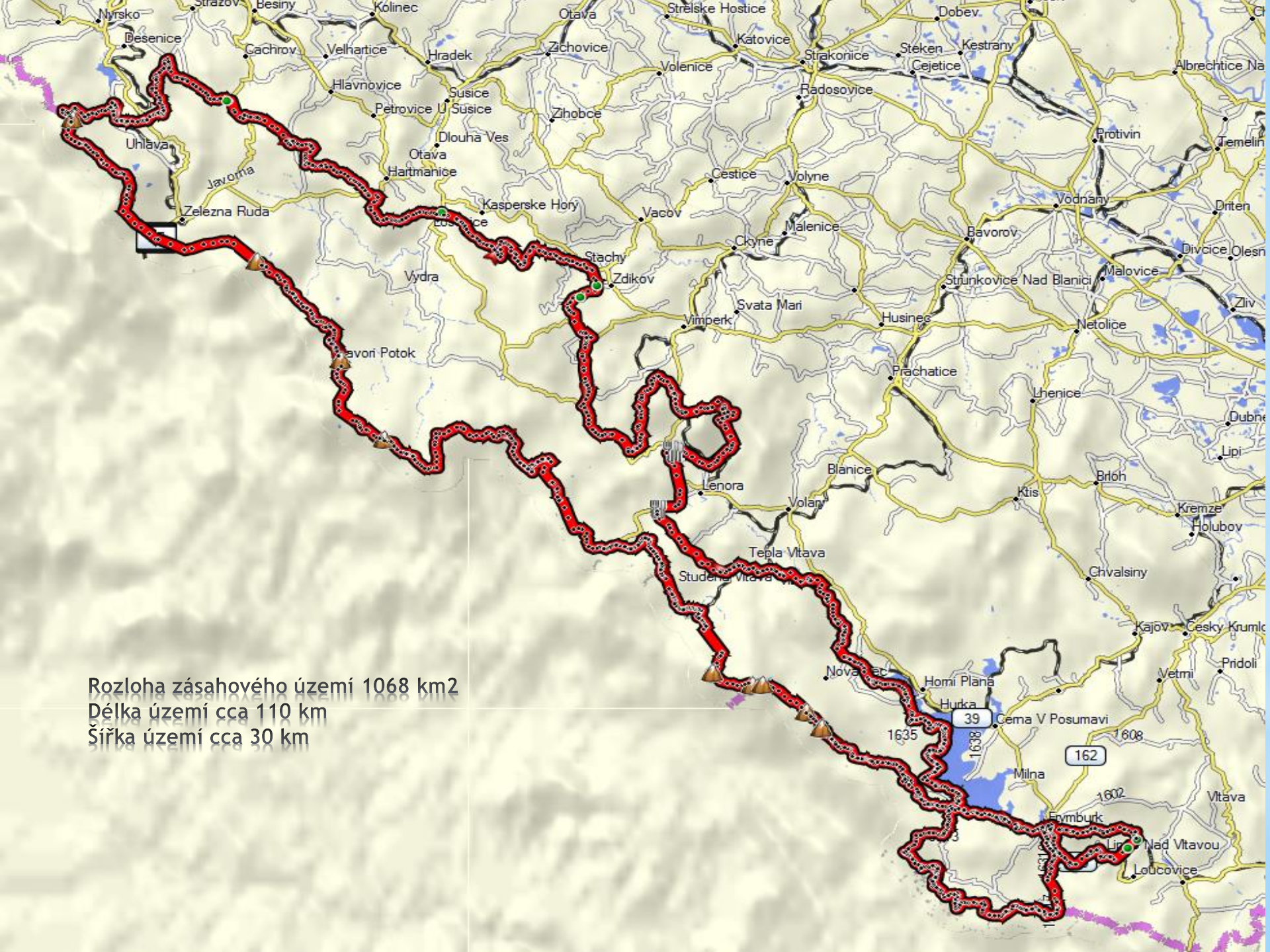
- Celková rozloha zásahového území HS ČR: **6060 km<sup>2</sup>**
- 90 profesionálních záchranářů
- 33 sezónních záchranářů (zimní sezóna, letní sezóna)
- 433 dobrovolných členů ( HS ČR, z. s. )
- 54 záchranných stanic
- 22 služeben
- 51 vozidel (terénní Land Rover Defender, Toyota, transportní VW Transporter)
- 65 sněžných skútrů
- 67 terénních čtyřkolek
- Lavinová prevence
- Kynologická brigáda
- Letečtí záchranáři



# Působnost Horské služby ČR







Rozloha zásahového území 1068 km<sup>2</sup>  
Délka území cca 110 km  
Šířka území cca 30 km

# Hranice oblasti Horské služby ČR oblast Šumava

## Slovní popis hranic:

- Jižní hranici oblasti tvoří státní hranice se Spolkovou republikou Německo a Rakouskem a dále pokračuje od hraničního úseku IX a hraničního mezníku 20/2 po červené turistické značce (dále t.z.) na rozcestí Pod Lovečnou - po zelené t.z. k mostu přes Úhlavu (obec Hamry) - po silnici II.třídy k rozcestí Hamry - po modré t.z. do železniční stanice Hojsova Stráž-Hamry - po zelené t.z. přes Prenet na rozcestí pod Malým Prenetem - odtud po červené t.z. do Děpoltic - dále po zelené t.z. přes Městiště na rozcestí Suché studánky a přes Onen Svět na silnici I.třídy (Klatovy - Železná Ruda) a po ní na Javornou - dále po místní komunikaci přes Gerlův Dvůr na Keply - po modré t.z. na rozcestí Pod Kamenáčem - odtud přes Busil a Žezulku do Dobré Vody - dále přes Pustinu na rozcestí Malý Babylon a po zelené t.z. na Malý Radkov - Rejštejn - údolím Losenice - Karlina Pila - Červená - Popelná - po žluté t.z. přes Studenec do Michalova - Stachy - po červené t.z. do Masákovy Lhoty - po silnici Nový Dvůr - Penzion U Babůrka - Šindlov - Nový Svět - Borová Lada - Polka - Horní Vltavice - po silnici do Houžné - Řasnice - Hlaniště - po žluté t.z. na České Zleby - Stožec - dále pravý břeh Studené Vltavy, Vltavy a přehradní nádrže Lipno po Frýdavu - dále Frymburk - žluté t.z. přes Kaliště - dále přes Kramolín - Lopatné - Dvůrečná - Lipno nad Vltavou - dále po levém břehu Lipna do Frymburku - Frýdava - Přední Vátoň - Spáleníště - hraniční přechod Guglwald.
- Samostatné území Kubova Huť - silnice I.třídy do Horní Vltavice - Zátoň - Idina pila - Idina cesta (modrá t.z.) - Lukénská cesta (modrá t.z.) - rozcestí Křížová smrč - po červené t.z. přes vrchol Boubína na Táflovo Huť - odtud po Kubohuťské cestě zpět na Kubovu Huť. Kubova Huť po cyklistické stezce č. 1032 - směr Lipka, dále po žluté t.z. přes Anenský Dvůr do Polky a dále po st. silnici do Horní Vltavice.
- Rozloha zásahového území: 1068 km<sup>2</sup>



# Záchranné stanice HS Šumava

## \* Špičák (západní Šumava)

- Dům HS Špičák
- Stanice SA Špičák
- Stanice Prášily



## \* Zadov (centrální Šumava)

- Stanice Zadov
- Stanice Kvilda



## \* Kubova Hut' (centrální Šumava)

- Stanice Kubova Hut'



## \* Kramolín (jižní Šumava)

- Stanice Kramolín
- Stanice Nová Pec - Láz



# Členská základna HS ČR - oblast Šumava

- \* 14 profesionálních členů (10 leteckých záchranářů, 2 lavinová preventisté)
- \* 29 dobrovolných členů
- \* 3 lékaři
- \* 2 psůvodi
- \* 8 čekatelů



# Technika

- \* 11 Sněžných skútrů BOMBARDIER



- \* 8 Čtyřkolek BOMBARDIER



- \* 3 Terénní automobily LAND ROVER DEFENDER



- \* 1 Terénní automobil TOYOTA LAND CRUISER



- \* 6 Transportních vozidel VW Transporter T 5

# Druh poskytovaných služeb

(zákon č. 159/1999 Sb. Statut HS ČR, o.p.s.)

- \* Organizuje a provádí záchranné (evakuace osob z exponovaného terénu, stromů, výškových konstrukcí a přepravních zařízení) a pátrací akce v horském terénu (na vyžádání složek IZS ve výjimečných případech i mimo vymezené hranice působnosti),
- \* Poskytuje první pomoc, zajišťuje transport nemocných a raněných,
- \* Vytváří podmínky pro bezpečnost návštěvníků hor,
- \* Zajišťuje provoz záchranných a ohlašovacích stanic Horské služby,
- \* Provádí instalaci a údržbu výstražných a informačních zařízení,
- \* Vydává a rozšiřuje preventivně-bezpečnostní materiály,
- \* **Informuje veřejnost o povětrnostních a sněhových podmínkách na horách a svých opatřeních k zajištění bezpečnosti na horách,**
- \* Sleduje úrazovost, zpracovává úrazovou statistiku, na základě které provádí rozbor příčin úrazů na horách, navrhuje a doporučuje opatření k jejímu snížení,
- \* Provádí hlídkovou činnost na hřebenech hor a ve volném horském terénu, pohotovostní službu na stanicích a domech Horské služby a lavinová pozorování,
- \* Spolupracuje s ostatními záchrannými organizacemi v ČR a v zahraničí (ZZS, HZS, Bergwacht Bayern, Bergrettung Österreich),
- \* Spolupracuje s orgány veřejné správy, ochrany přírody a životního prostředí a jinými orgány a organizacemi (např. PČR, AČR, NP Šumava).

# Horská služba a meteorologie

Informace pro veřejnost

Informace pro činnost organizace

Úvodní stránka | Horská služba C x +  
 https://www.horskaslužba.cz

Přihlásit Vyhledat

AKTUÁLNÍ INFORMACE | POČASÍ NA HORÁCH | WEBKAMERY | OBLASTI | HORSKÁ SLUŽBA | KONTAKTY

Lavinová předpověď  
 Počasí v oblastech  
 Upozornění HS  
 Data z meteorostanic  
 Předpověď počasí

+420 1210  
 NON-STOP SOS

Ceske hory  
 ICAR  
 ZÁCHRANKA  
 Mapa HS  
 Desatero HS

**Varování HS a počasí na hřebenech ráno**  
 Beskydy | Jeseníky | Jizerské hory | Krkonoše | Krušné hory | Orlické hory | Šumava

**Aktuálně** Zobrazit: Vše

**MMR vypsal VŘ na ředitele společnosti**  
 03. 05. 2019 / Aktuality / Celá HS  
 ... celý článek

**Letní oblastní doškolení Horské služby oblast Šumava**  
 10. 05. 2019 / Aktuality / Šumava  
 Ve dnech 4. 5. – 5. 5. 2019 v Smí cvičili členové HS Šumava horolezectví, nácvik ... celý článek

**Výcvik s LZS Liberec**  
 06. 05. 2019 / Aktuality / Celá HS  
 V minulém týdnu, ve dnech 2.-3. 5. 2019, proběhlo pravidelné cvičení LZS Liberec, ... celý článek

https://www.horskaslužba.cz/cz/pocasi-na-horach

Windows taskbar: Odkazy Hotmail CS 18:00 12.5.2019

# Horská služba a meteorologie informace pro veřejnost

# Horská služba a meteorologie

## informace pro veřejnost

- Počasí v oblastech HS (stanice, oblast, zadávání počasí v 08.00 hod., aktuální stav počasí, výška sněhové pokrývky ve volném terénu - nikoliv na sjezdových tratích)
- Předpověď počasí: model ALADIN, radarová data srážek, satelitní snímky, synoptické mapy)
- Data z meteostanic
- Webkamery
- Upozornění HS : hřebenové túry, lavinová předpověď, doporučení HS, upozornění na nepříznivé jevy (vítr, bouřky, vysoká sněhová pokrývka, námraza, pády stromů..)
- Lavinová předpověď (Krkonoše, Jeseníky)
- Plánování túr

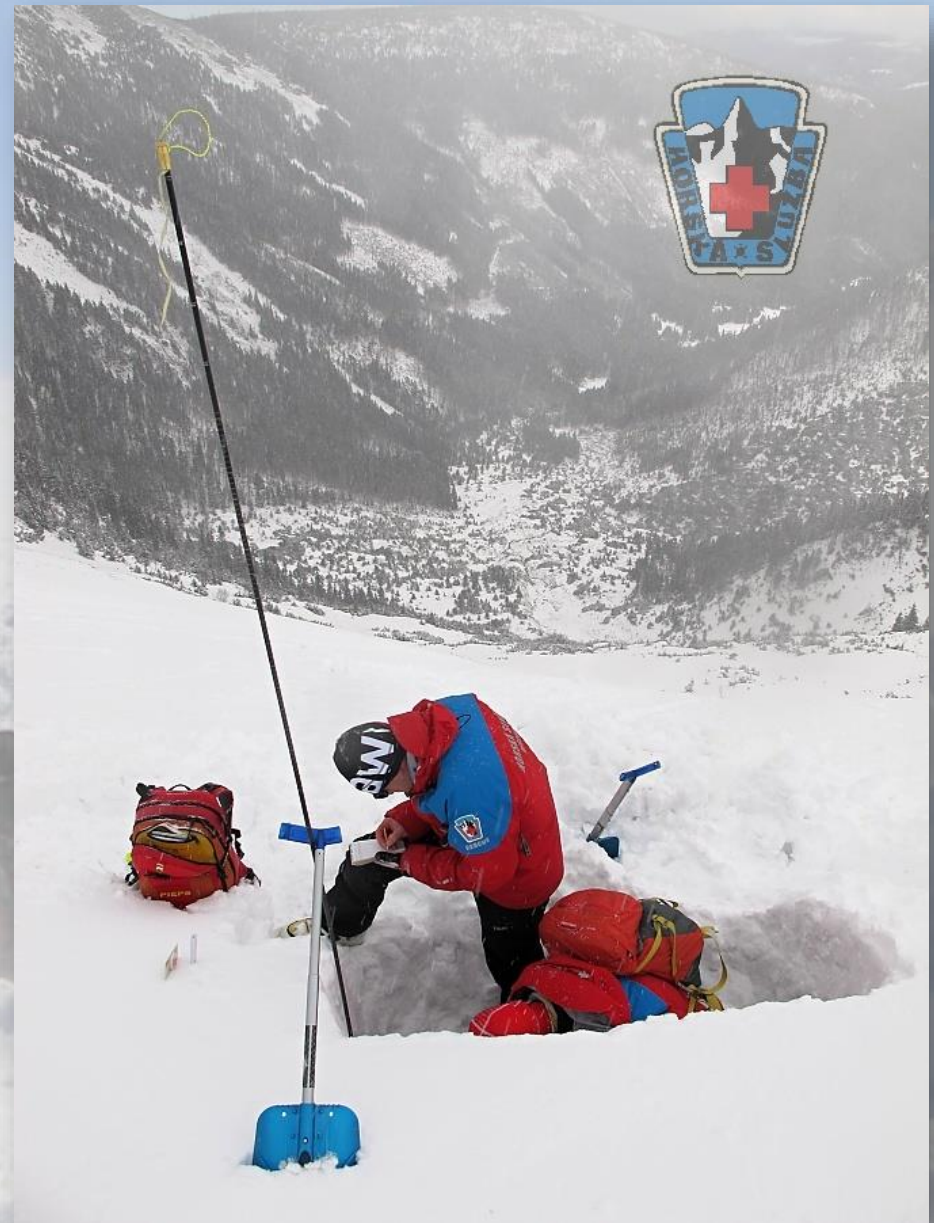
# Horská služba a meteorologie

## vlastní činnost organizace

- Systém vzdělávání členů HS ČR, ZŠ HS ČR, zkouška z meteorologie (Alena Zárybnická)
- Lavinová předpověď (Krkonoš, Jeseníky)
- Omezené měření v nelavinových oblastech
- Pravidelné měření výšky sněhové pokrývky v oblastech ve volném terénu
- Organizace záchranných prací: možnosti využití techniky (pozemní technika, vrtulník), osobního vybavení záchranářů s ohledem na vývoj a aktuální stav počasí



# Lavinová měření



# Lavinová předpověď

**Přihláse**

AKTUÁLNÍ INFORMACE | **POČASÍ NA HORÁCH** | WEBKAMERY | OBLASTI | HORSKÁ SLUŽBA | KONTAKTY

+420 **1210**  
NON-STOP SOS

Počasí na horách

- Lavinová předpověď
  - Krkonoše**
  - Jeseniky
- Počasí v oblastech
- Upozornění HS
- Čas z měřeništic
- Předpověď srážek

Počasí na horách > Lavinová předpověď > Krkonoše

## Krkonoše

Lavinová předpověď 13. 04. 2018, 08:38

[Komentář k lavinové situaci](#)

Stupeň lavinového nebezpečí: **nízké**

**Mokrý sníh** **Klouzavý sníh**

**Počasí 13. 04. 2018, 07:00**

**Lokalita:** Jižní Rouda 1416 m n. m.

**Teplota:** 6 °C

**Dohlednost:** Výborná - nad 10 km

**Oblačnost:** 6/10 zatáženo

**Větr:** Jihoovýchodní 8 m/s

**Srážky:** Dešť: 2,6 až 8 mm/h

**Sníh:** Celkem: 80 cm, Nový: 0 cm, Kvalita: 1tm - mokrý

**Tendence**

2	2	2	2	2
Út (10. 04.)	St (11. 04.)	Čt (12. 04.)	Pá (13. 04.)	So (14. 04.)

# Lavinová předpověď



## Komentář

Na hřebenech Krkonoš je okolo 1 m sněhu. Na severních a stinných svazích je více sněhu. Na jižně orientovaných svazích snůh velmi rychle odtává. V současné době se teploty na hřebenech pohybují nad 0°C. Během dne se bude oteplovat a to zejména na jižních a slunných svazích. Sněhová pokrývka je mokrá až podmáčená. Zde se mohou vyskytnout laviny malých až středních rozměrů z mokrého sněhu a laviny klouzavé (základové). Uvolnění laviny je možné hlavně při velkém dodatečném zatížení (výjimečně i při malém dodatečném zatížení) a to zejména na strmých svazích většinou uvedených v lavinové předpovědi. Možnost samovolného uvolnění větších lavin se nepředpokládá. Sněhové profily vykazují malou až střední stabilitu.

Platí 2. stupeň lavinového nebezpečí z pětidílné mezinárodní stupnice.

Tendence lavinového nebezpečí je setrvávající.

Sestavil: **Jan Doubek**

## Nebezpečné situace

- [Jarní situace](#)

# Lavinová předpověď



## Ruční měření tvrdosti

Místo: CZ JZ svah Kotle

Číslo měření: 0

Měřil: Jirák J., Vajskebr V., Doubek H.

Datum/Čas: 23.02.2010 09:30

Teplota: -1,3 °C

Nadmořská výška 1319 m

Pohoří: Krk

8

Souřadnice: 504502 / 153124

Expozice: SW

Sklon: 20 Stupňů

Směr větru: SE

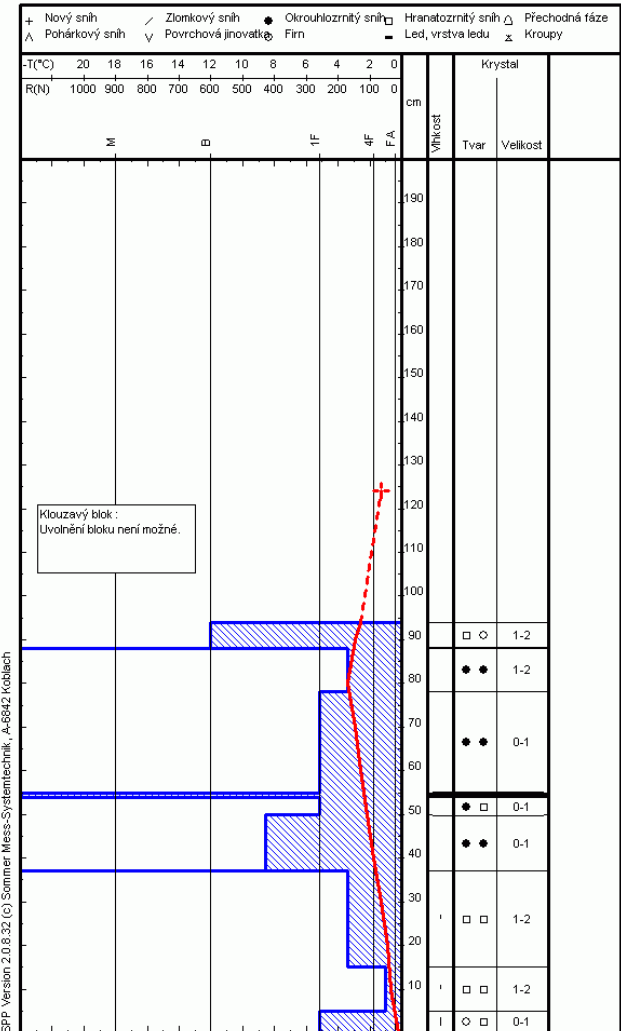
Počasí/Srážky: Zataženo vysokou oblačností

-rychlost: 5 m/s

--- mm (HS: --- cm)

--- kg/m<sup>3</sup>

0 N



SPP Version 2.0.8.32 (c) Sommer Mess-Systemtechnik, A-6642 Koblach







# SnowSafe

First Line Solutions GmbH Sport

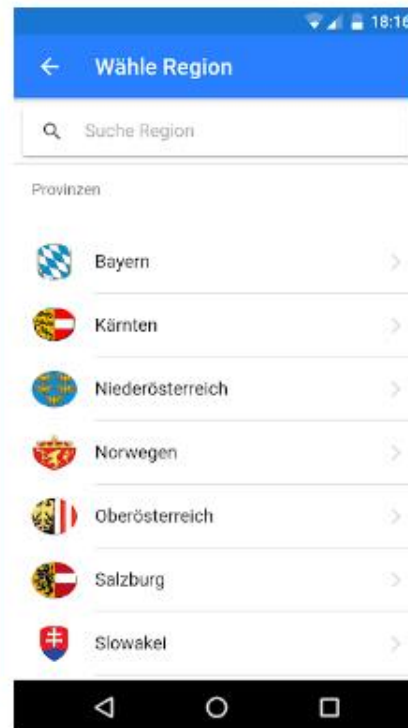
★★★★★ 581

3 PEGI 3

Enthält Werbung · Bietet In-App-Käufe an

Zur Wunschliste hinzufügen

Installieren



Děkuji za pozornost

