

ČESKÝ  
HYDROMETEOROLOGICKÝ  
ÚSTAV

# Crowdsourcing a Internet of Things v meteorologii

Pavla Skřivánková

[www.chmi.cz](http://www.chmi.cz)

# Úvod

- Jak chápat „Crowdsourcing“.
- Co je to „Internet of Things“.
- Jak lze obojí využít v meteorologii.
- Spolupráce v Evropě a ve světě.
- Možnosti v ČR.
- Kde začít a kam směřovat.



# Crowdsourcing

- Spojení anglických slov „**crowd**“ (skupina či dav) a „**outsourcing**“ (externí zdroje/zajištění).
- Je to novotvar pro označení způsobu „dělby práce“.
- Zapojení jednotlivců z řad dobrovolníků, komunity/davu do proces získávání potřebné služby, nápadů, práce na projektu nebo finančních příspěvků.



# Internet of Things

- Internet of Things (**IoT**), případně „Internet věcí“,
- Označení pro síť propojených objektů (věcí) umožňující výměnu a sdílení dat a informací pomocí internetu.
- Zařízení IoT: každé samostatné zařízení obsahující elektroniku, software a senzory, pomocí kterých snímá určitou veličinu.
- Ekosystém IoT: všechny komponenty, které umožňují propojení zařízení IoT, včetně dálkových ovladačů, řídicích panelů, sítí, bran, ukládání dat a zabezpečení.



# Crowdsourcing a IoT v meteorologii

- „Tradiční“ / „netradiční“ zdroje meteorologických informací.
- Sběr dat ze systému neprovozovaných NMS (AMS, ASS, radary, detektory bleskových výbojů...).
- Využití informací z letadel, lodí, kamer, mikrovln. spojů...
- Sběr dat z automobilů (teplotní čidla, mlhová světla, detektory deště v čelních sklech nebo elektronický stabilizační systém).



# Netatmo - „osobní MS“



NETATMO

[weather station](#)

[accessories](#)

[specifications](#)

[Buy now](#)



## Discover your home environment

The Weather Station's Indoor Module measures your indoor comfort by providing vital information, alerting you when you need to air out your home to bring down its pollution levels.



Temperature



Humidity



Air quality



CO2



Sound meter



# Netatmo – „Weathermap“

Search Place

NETATMO

Log in

Join the world largest weather station community!

Nový Hrádek less than a minute

Share

TEMPERATURE:  
12.5 °C  
↑ 13.9 ↓ 12.1

HUMIDITY:  
88 %

PRESSURE:  
1005.4 mb

<https://weathermap.netatmo.com/>



# Netatmo – „Weathermap“

Join the world largest weather station community!

Nový Hrádek less than a minute

Share

TEMPERATURE:  
12.5 °C  
↑ 13.9 ↓ 12.1

HUMIDITY:  
88%

PRESSURE:  
1005.4 mb





# Výhody crowdsourcingu

- Data z oblastí, kde nemá NMS vlastní systémy / síť.
- Data ze systému, které NMS nechce / nemůže vlastnit.
- Více informací v čase i prostoru.
- Méně investičních nákladů do přístrojů.
- Možnost platit pouze za poskytování dat.
- Nevyžaduje nárůst personálu NMS.



# Spolupráce v Evropě a ve světě

- Bilaterální smlouvy NMS sousedních zemí.
- EUMETNET
- Světová meteorologická organizace (WIGOS).
- Program EU pro globální monitoring životního prostředí a bezpečnosti (Copernicus).
- Smlouvy s ne/komerčními partnery.

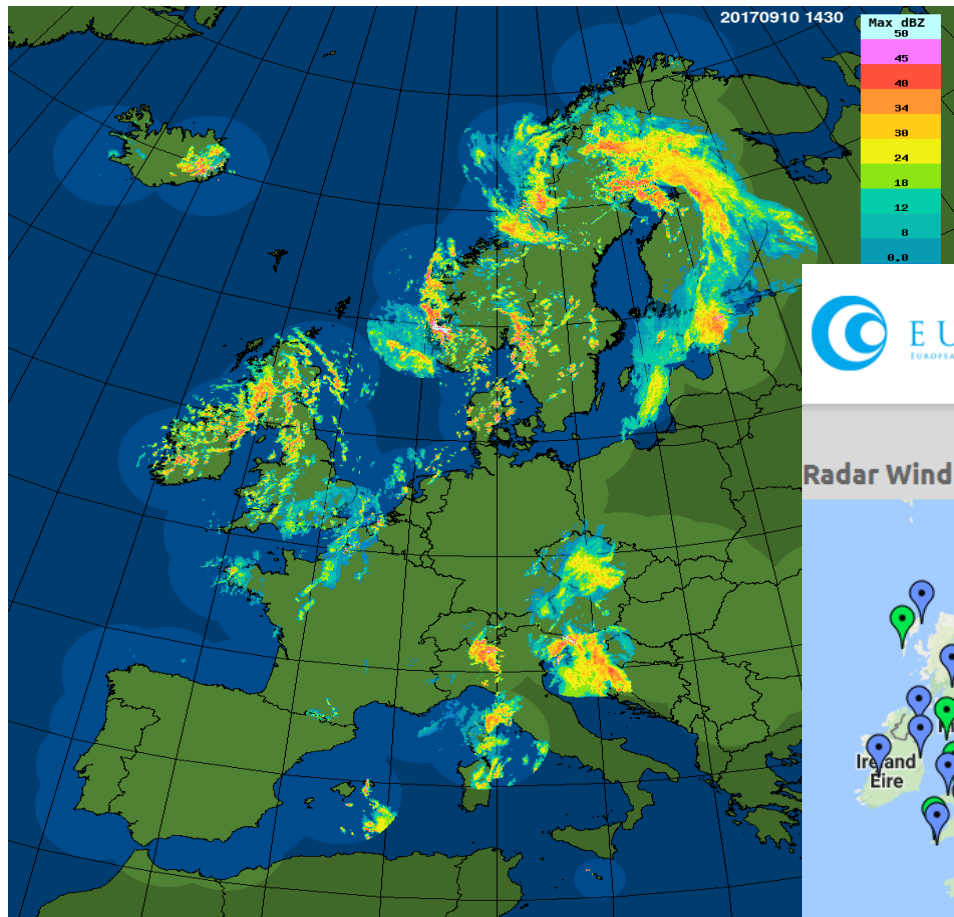


# EUMETNET

- Sdílení dat a prostředků.
- Spolupráce na projektech.
- Příprava programů pro období 2019-2022.
- Crowdsourcing a IoT / AQC.



# EUMETNET



EUMETNET  
EUROPEAN METEOROLOGICAL SERVICES NETWORK

ABOUT US

ACTIVITIES

EUMETNET & EU

MEMBERS

## Radar Wind profilers

Home / Activities / Observations

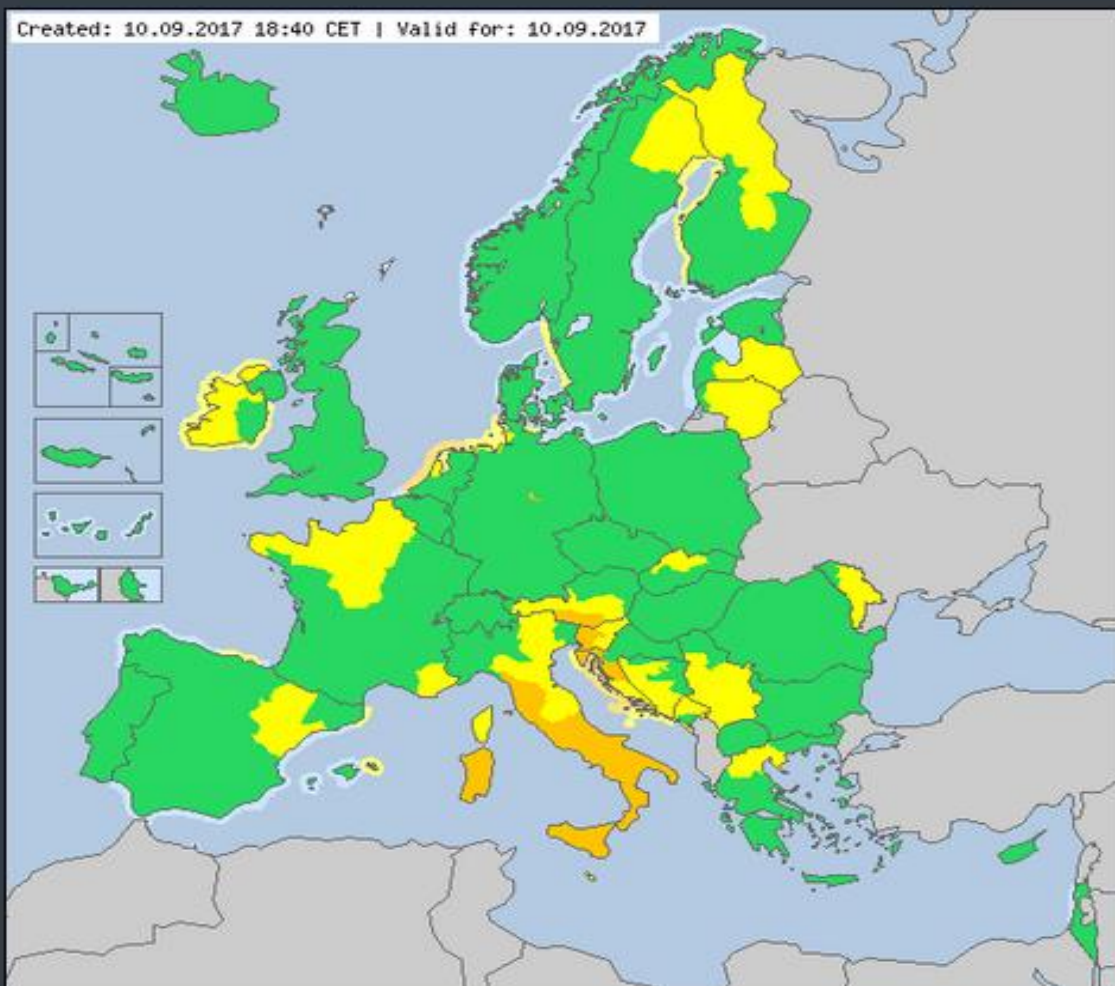


# Předpovědi a výstrahy

- Shromažďování informací o projevech a dopadech nebezpečných meteorologických jevů.
- Analýza dopadů vyvolaných extrémními meteorologickými jevy.
- Nastavení systémů výstrah založených na odhadu dopadů s ohledem na regionální zvláštnosti.
- Vypracování standardů pro databáze dopadů.
- Nástroje a protokoly pro sdílení informací.



Created: 10.09.2017 18:40 CET | Valid for: 10.09.2017



## Meteorologické výstrahy: Evropa

Výstražné zprávy - Můžete vyhledat podrobnější informace o výstrahách vydaných pro každý stát. Zvolte příslušnou zemi.

AT					IT				
BA					LT				
BE					LU				
BG					LV				
CH					MD				
CY					ME				
CZ					MK				
DE					MT				
DK					NL				
EE					NO				
ES					PL				
FI					PT				
FR					RO				
GR					RS				
HR					SE				
HU					SI				
IE					SK				
IL					UK				
IS									

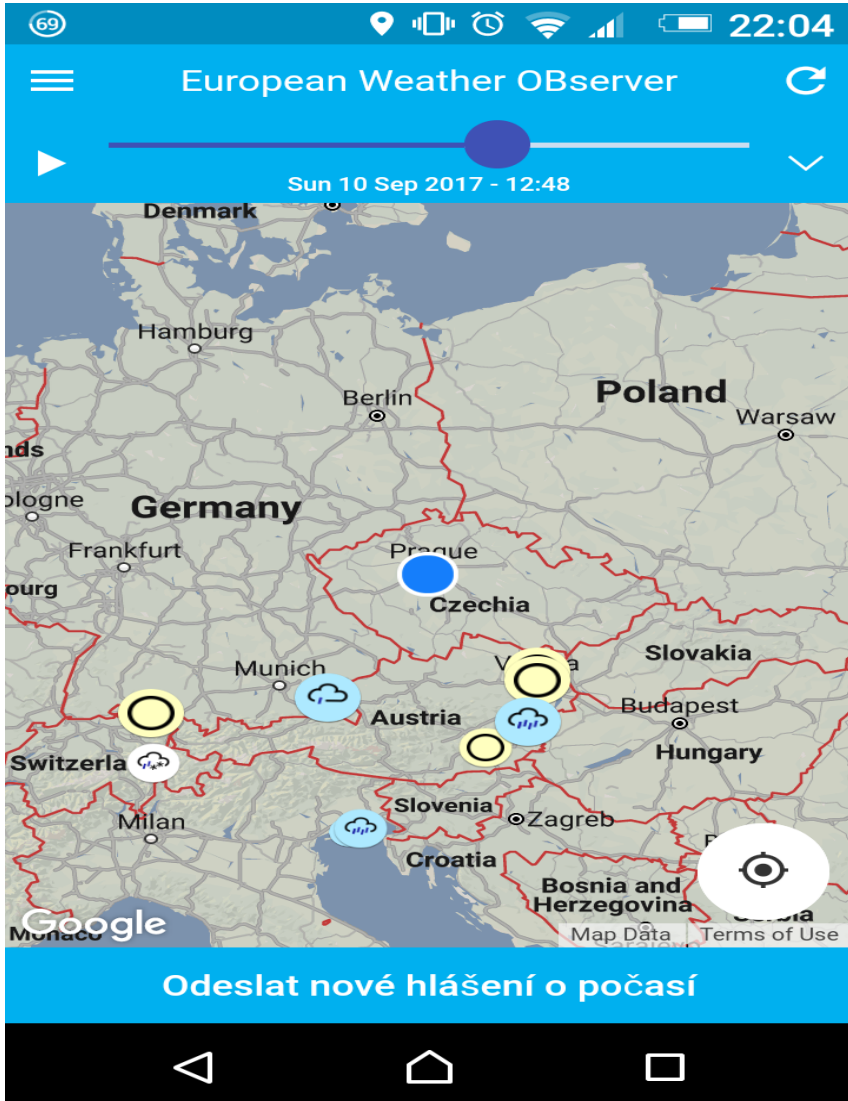
# AMDAR (data z letadel)



[https://amdar.noaa.gov/videos/World-Air-Traffic\\_0-24h.wmv](https://amdar.noaa.gov/videos/World-Air-Traffic_0-24h.wmv)



# ESSL a ESWD



[Submit a report to the ESWD](#)
[Make a selection](#)
[Reporting criteria](#)
[Information, terms and conditions...](#)

**Selected data from the database**

**selected:** all reports  
- occurring between 04-09-2017 00:00 and 11-09-2017 24:00 GMT/UTC

number of selected reports: 34  
Only the first 25 selected events are shown in the table  
Dynamic map [Static Map](#)

Map data © [OpenStreetMap](#) contributors, [CC-BY-SA](#), Reports from © [ESWD](#)

22.90491, 43.15176

▼ tornado
■ severe wind
▲ large hail
● heavy rain
▼ funnel cloud
▼ gustnado
▼ dust devil
■ heavy snowfall/snowstorm
● ice accumulation
■ avalanche
⚡ damaging lightning

**DEFINITIONS**





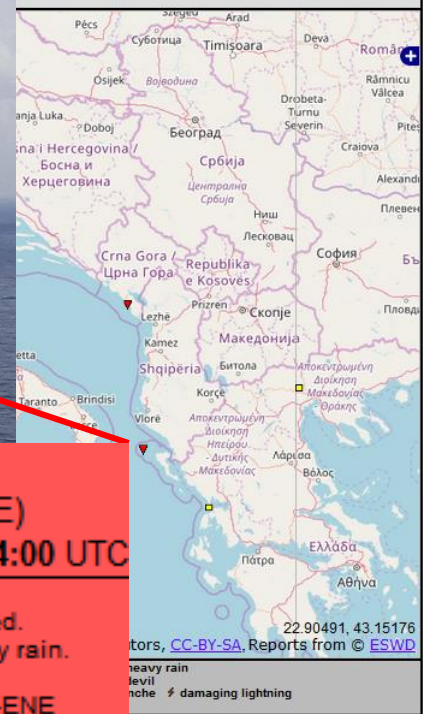
# ESSL a ESWD

69 22:04  
 European Weather OBserver  
 Sun 10 Sep 2017 - 12:48



European Severe Weather Database  
 ESWD Version 4.2.2 (20 Dec 2013)  
 The ESWD is operated by European Severe Storms Laboratory  
 Submit a report to the ESWD Make a selection Reporting criteria Information, terms and conditions...

ase  
 and 11-09-2017 24:00 GMT/UTC  
 own in the table



**Othonoi**  
 Greece (39.84 N, 19.41 E)  
 09-09-2017 (Saturday) 14:00 UTC  
 2 tornadoes  
 The funnel cloud was observed.  
 accompanying weather: heavy rain.  
 total event duration: 15 mins.  
 direction of movement: WSW-ENE

Odeslat nové hlášení o počasí



# Velká Británie (Met Office)

## Weather Observation Website (WOW).

**Met Office** WOW Weather Observations Website

Home Enter a Site Enter Observation Enter Weather Impact Photos View Alternative Units Sign Up Login

Search: Hyde Park

Time Period (by hour): 10/09/17 20:00 to 20:59

Layers: Temperature

Filters: 3 selected

Hyde Park  
20:57 (GMT +02:00) on 10/09/2017

Quick Summary Forecast

15.0	4.1	1.0
Temperature °C	Wind Speed kn	Rainfall Rate mm/hr
2.0	991.9	92.0
Rainfall Amount mm	Pressure (MSLP) hPa	Humidity %
		Wind Direction W

View Full Observation

# Velká Británie (Met Office)

- Weather Observation Website (WOW).
- Pozorování uložená v DB operativních dat (MetDB).
- Zatím nejsou asimilována v NWP.
- Využití pro účely zpětné kontroly.
- K dispozici předpovědním pracovištím.
- Potenciál pro využití při sledování klimatu a pochopení meteorologie v jemném měřítku (mikrometeorologie).





# WOW: Weather Impacts



**Cornwallis Close, Folkestone** ✕

★ ★ ★ ★ ★

10:26 (GMT +00:00) on 13/01/2017

[Quick Summary](#) [Forecast](#)

**Travel Disruption**

**Severity**  
 1 - Difficult traveling conditions resulting in slow moving traffic, minor delays to commuting and public transport.

**Hazards**  
 Ice, Snow, Frost.

**Personal Health & Safety**

**Severity**  
 1 - Potential for minor injuries due to slips or trips.

**Hazards**  
 Ice, Snow, Frost.



[View Full Observation](#) [View Weather Impact](#)

### Weather Impacts

								<b>Weather Impact Severity</b>			
Travel Disruption	Utility Disruption	Property & Infrastructure Damage	Personal Health & Safety	Service / Business Disruption	Leisure Event Disruption	Agriculture / Habitat Damage	Multiple				
								Low	Medium	High	Very High

# Nizozemí (projekt KNMI)

- Využití netradičních zdrojů dat.
- Crowdsourced data:
  - aplikace v mobilních telefonech / využití speciálních kamer pro monitoring prachových částic v atmosféře (iSPEX);
  - malé mobilní stanice / monitoring NO<sub>2</sub> (City-Sonde Science);
  - WOW NL / spolupráce s WOW Met Office
- Autonomní IoT zařízení: čidla v autech, teplotní čidla v mobilech, vítr z balonových letů, kamery pro detekci mlh.



# Nevýhody dat „třetích stran“

- Chybějící data v důsledku selhání sítě.
- Omezený vliv NMS na včasnost, kvalitu a přesnost.
- Omezený vliv na časové rozlišení pozorování / místo pozorování (např. lodní trasy, letové trasy).
- Komplikované zpracování nehomogenních údajů.
- Možná omezení distribuce data jiným NMS.
- Restrikce publikování výsledků / ochrana soukromí.



# Možnosti v ČR

- Využívání meteorologických dat a informací od externích subjektů (firmy, výzkumné instituce, veřejnost apod.).
- Spolupráce se sousedními NMS.
- Spolupráce v rámci EUMETNET, ESWD, ESSL...
- Implementační plán WIGOS.



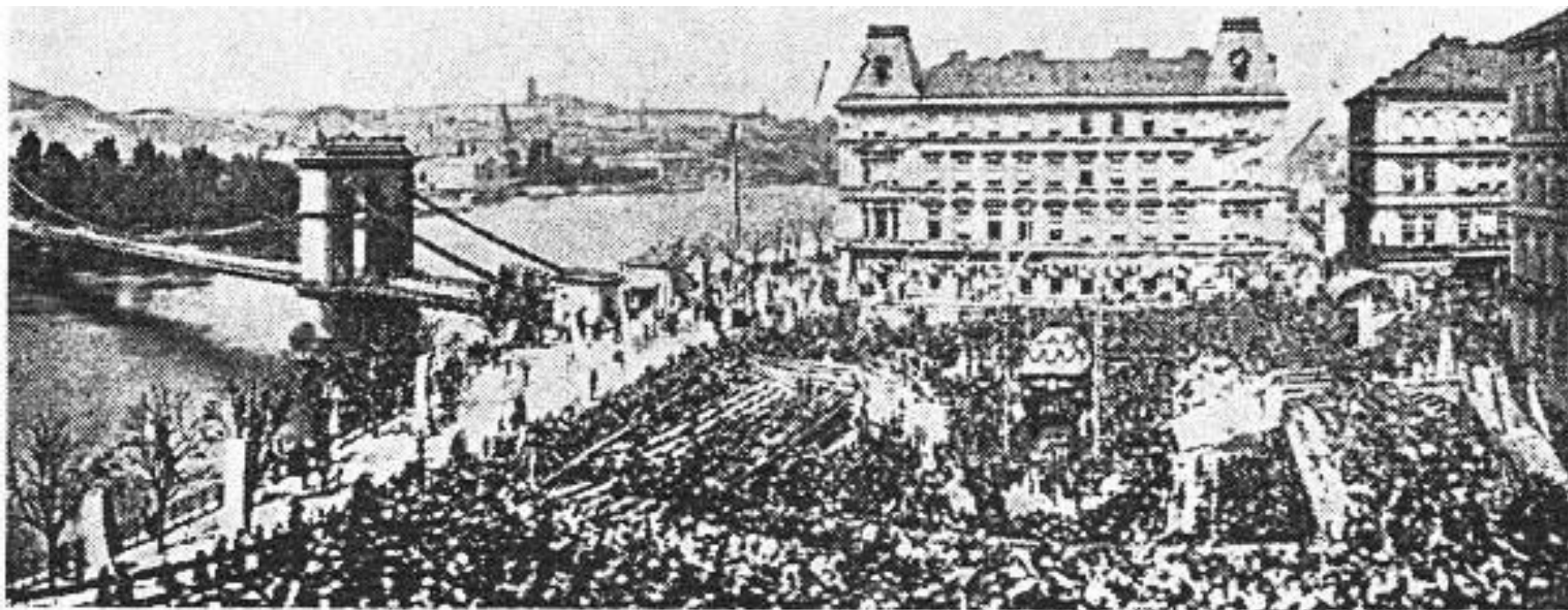
# Kde začít a kam směřovat

- Připravit vhodnou koncepci spolupráce:
  - potřeby NMS (rozšíření pozorovací sítě / nové zdroje dat);
  - přijatelný kompromis (kvalita versus kvantita);
  - infrastruktura (přenos a zpracování dat) / bezpečnost;
  - sdílení dat („otevřená datová politika“) / komerce NMS.
- Oslovit potenciální zájemce o spolupráci.
- Motivovat externí subjekty ke spolupráci založené jak na stanovených pravidlech, tak na vzájemné důvěře.





# „Národ sobě“



*Slavnostní položení základního kamene Národního divadla 16. května 1868*

**Děkuji za pozornost**

