

„Mimo-šumavské“ aktivity v oblasti budování meteorologických stanic pro měření (nejen) nízkých teplot

¹Antonín Vojvodík, ¹Josef Jindra, ¹Ivo Rolčík a ^{1,2,3}Jan Procházka



SUMAVA.EU - počasí

1

2



Zemědělská
fakulta
Faculty
of Agriculture

Katedra krajinného managementu

Jihočeská univerzita
v Českých Budějovicích
University of South Bohemia
in České Budějovice

3



Amatérská meteorologická společnost



Pozorování a data v meteorologii – nové produkty, jejich využití v předpovědi a dalších službách

Výroční seminář České meteorologické společnosti, Deštné v Orlických horách, 12. - 14. 9. 2017

A. Vojvodík – po počátečních průzkumech Šumavy zahájil od poloviny 70. let důsledný monitoring chladných míst ...



Meteorologická zahrádka a srážkoměrná stanice Vimperk v roce 1980



Spolupráce s Josefem Jindrou rekonstrukce stanice Horská Kvilda - „Předota“, 1984

...zároveň pozorovatel srážkoměrné stanice Vimperk



Spolupráce s Josefem Jindrou, Březník 1999



Velký mezník v měření – automatizace stanic stanice Rokytská slat', červen 2009

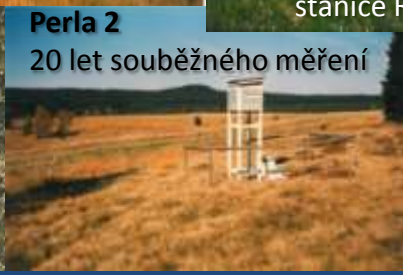


Horská Kvilda na pokračování... květen 1985



Kvilda -Perla

březen 1992



Perla 2
20 let souběžného měření

Důslednost, přesnost, vytrvalost, nadšení... s cílem prokázat, že velmi chladných lokalit je na Šumavě mnoho, ne jen výjimky.



Monitorované mrazové kotliny na Šumavě

(zima 2016 / 2017)



mrazové formy smrku na Břežníku



meteostanice Kvilda - Perla

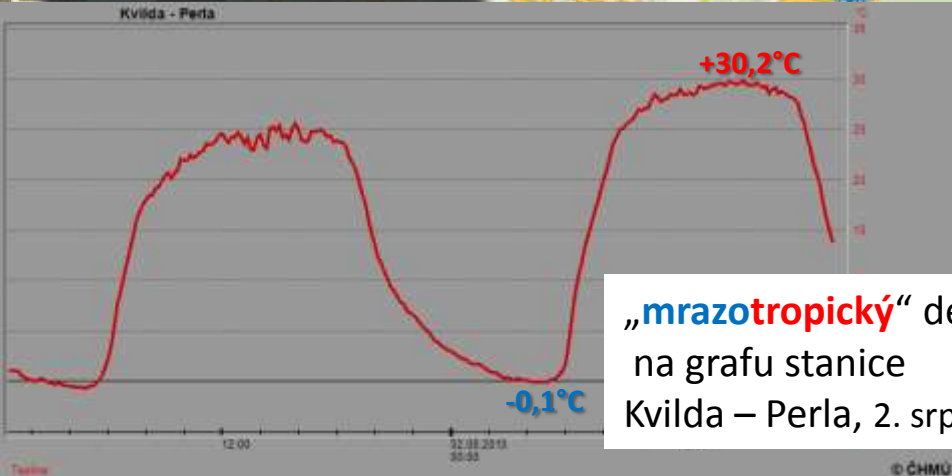


podklad: mapy.cz

Stávající stanice v mrazových kotlinách s kontinuálním on-line provozem

název stanice	v provozu od roku	naměřené minimum	datum změnění
Horská Kvilda	1984	-36.4	30.1.1987
Kvilda - Perla	1985	-41.6	30.1.1987
Březník	1986	-40.4	30.1.1987
Hliniště	1986	-37.5	24.1.2004
Řasnice	1986*	-35.5	24.1.2004
Borová Lada	1987	-33.6	24.1.2004
Rokytská slat'	1987**	-38.8	24.1.2004
Posečná	2007	-28.5	27.1.2010 a 7.1.2017
Volary	2011	-31.5	12.2.2012
Žďárek	2014	-34.0	22.1.2016
Knižecí Pláně	2014	-33.2	22.1.2016

* nepřetržitě do roku 2002 ** nepřetržitě od roku 2009



Řada aktuálně měřících stanic na chladných místech Šumavy s různě dlouhou historií

Horská Kvilda
(1052 m)



Kvilda – Perla
(1058 m)



-za městem Volary
(748 m)



-zástavba
(760 m)



Rokytská slat'
(1080 m)



Březník
(1137 m)



Hliniště
(800 m)



Borová Lada
(895 m)



Knížecí pláně
(975 m)



Žďárek
(968 m)



Pasečná
(785 m)



Vlčí Jámy
(762 m)



Řasnice
(770 m)



Jizerské hory

Jizerka rašeliniště, 858 m

Velká Jizerská louka, 830 m

instalace stanice, 2011

chladné široké údolí řeky Jizery



proměřování, září 2012

Dosavadní minimum $-36,7\text{ }^{\circ}\text{C}$ z 3.2.2012
Letní mráz $-3,8\text{ }^{\circ}\text{C}$ (červen 2017)

proměřování lokalit, květen 2017



Naměřené minimum $-31,4\text{ }^{\circ}\text{C}$ 7.1.2017
Letní mráz $-3,0\text{ }^{\circ}\text{C}$ červen 2016

v síti stanic ČHMÚ



Krušné hory, Jelení – u mostu, 860 m

Dosavadní minimum **-32,4 °C z 7.1.2017**
Letní mráz **-4,3 °C (srpen 2013)**

Enkláva bývalé obce Hirschenstand, v roce 1890 zde žilo dle ČSÚ přes 1200 obyvatel

„proměřování“, podzim 2012



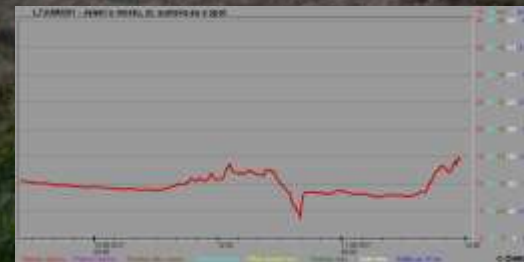
malá budka, instalace listopad 2012



stavba stanice, červenec 2013



v roce 2017 zařazena do sítě stanic ČHMÚ



Dosavadní minimum -30,9 °C z 7.1.2017

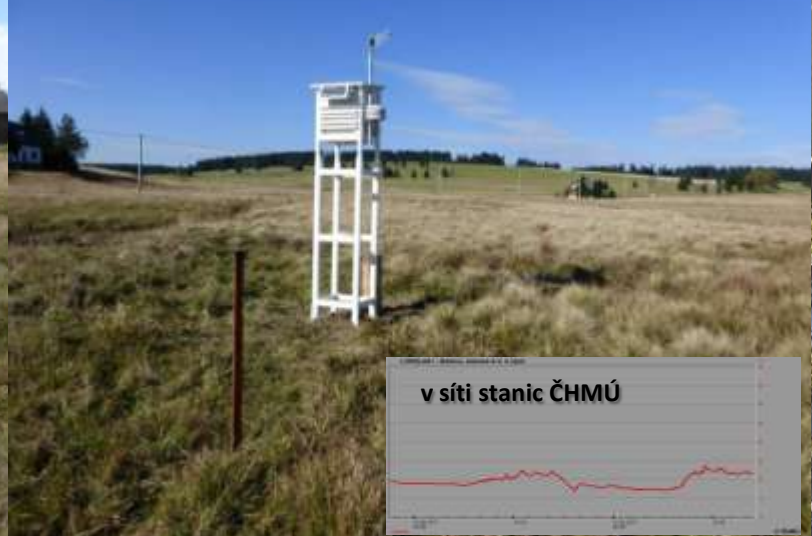
Letní mráz -3,6 °C (srpen 2017)

Krušné hory Rolava, 880 m

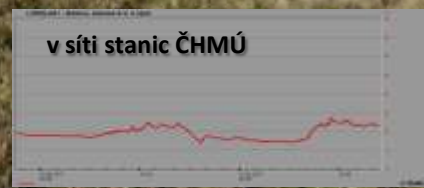
Enkláva bývalé obce Sauersack, v roce 1900 zde žilo dle ČSÚ 1061 obyv.



odvoz a instalace říjen 2014



v síti stanic ČHMÚ



Novohradské hory

Enkláva bývalé obce Buchers v srdci Novohradských hor, v mnohém připomíná Šumavu, v roce 1921 - 172 domů a 1055 obyvatel (zdroj: Místopis ČSR, 1929)

Pohoří na Šumavě, 895 m

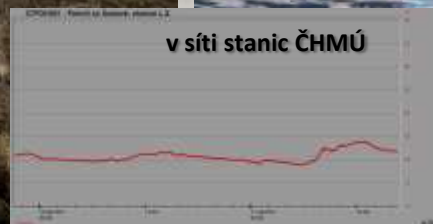
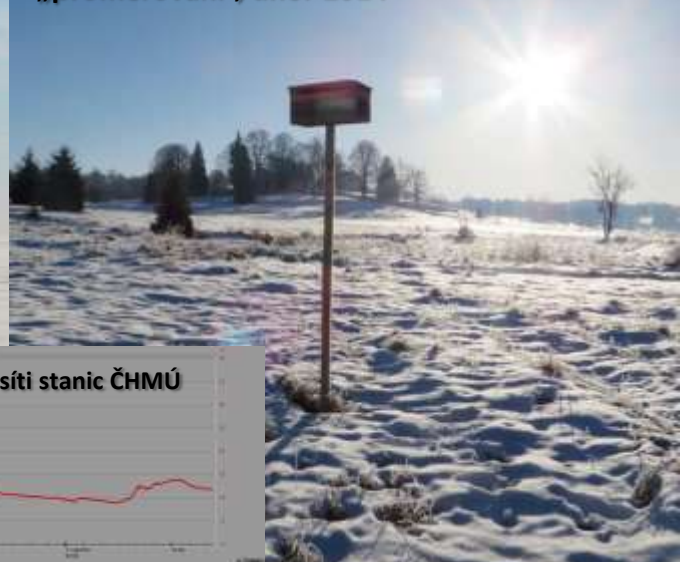
instalace, květen 2014



Dosavadní minimum -30,8 °C z 22.1.2016
Letní minimum -2,2 °C (srpen 2015)



„proměřování“, únor 2014



Výroba podstavce, přípravy, montáž a nátěry meteorologické budky ve Vimperku...



...odvoz z Vimperka



České Středohoří

Velké Chvojno, 386 m

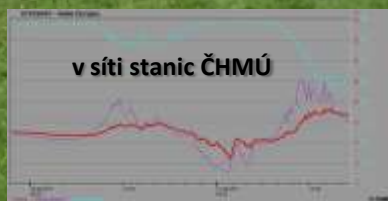
Dosavadní minimum -24,4 °C z 19.1.2017
Letní minimum 0,9 °C (srpen 2017)



stavba a zprovoznění stanice, červenec 2014



v síti stanic ČHMÚ



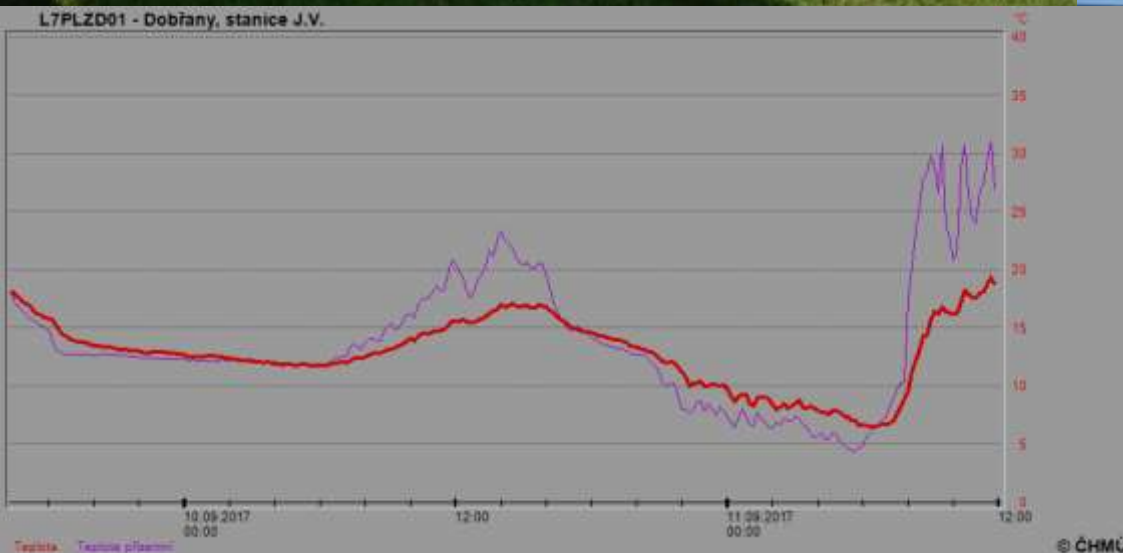
široká pláň SZ části CHKO České středohoří pod Krušnými horami

Meteostanice v zástavbě města měří teplotu (2m a přízemní) pro doplnění oblasti mezi Plzní a Staňkovem

Plzeňsko
Dobřany, 352 m

Dosavadní maximum 37,6 °C z července 2015
Letní minimum 2,9 °C ze srpna 2017

stavba stanice
březen 2014



Orlické hory Orlické Záhoří, 683 m

Dosavadní minimum -33,2 °C z 7.1.2017
Letní mráz -3,5 °C (červenec 2015)

stavba stanice, říjen 2013 – měření dataloggerem



výběru lokality předchází proměrování celé široké pláně



srpen 2013



Luisino údolí – vysloužilá budka (z mapy.cz)

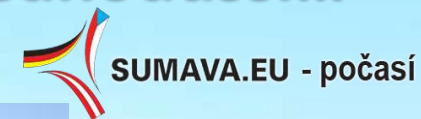
instalace automatiky – únor 2014



odvoz stanice přes celou ČR říjen 2013



Společnými silami máme cestu za poznáním jednodušší...



Název	Výška
Čelivá	380 m
Rokana	390 m
Václavka	400 m
Velká Jizovská bouda	520 m
Velká Chvástka	580 m
Čelivá Zákva	680 m
Pohár na Šumavě	780 m



foto: Pavel Lipina



Děkujeme za pozornost 😊



Na Lysé hoře, červen 2017, foto: Hana Stehlíková