

ČESKÝ  
HYDROMETEOROLOGICKÝ  
ÚSTAV



CLIMATOLOGICAL DATABASE APPLICATION

# CLIDATA

## Potřebujeme je vůbec?

Radim TOLASZ

Deštné v Orlických horách, 12. – 14. září 2017

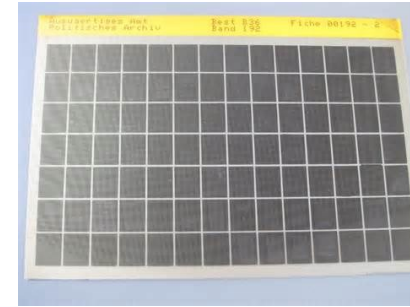
[www.chmi.cz](http://www.chmi.cz)

Na Šabatce 2050/17, 143 06 Praha 412-Komořany

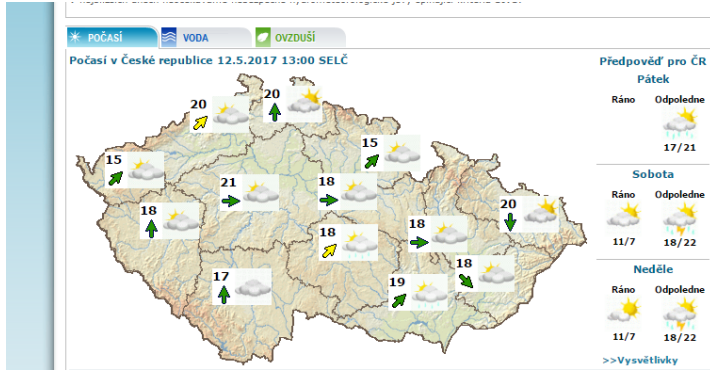
tel.: +420 244 031 111, e-mail: [chmi@chmi.cz](mailto:chmi@chmi.cz)

# Historie zpracování dat v ČHMÚ

- Před rokem 1983 jen výkazy
- 1983 – 1991 pořizování dat (děrné štítky, mg pásy, 8" diskety) a zpracování na sálovém počítači EC 10xx
- 1992 – 2000 převedení dat do systému CLICOM (dar z Velké Británie jsme posunuli do Makedonie a Moldávie)
- Od roku 2000 postupně CLIDATA
  - 2000 – 2012 Oracle Forms
  - Od 2013 Java Application
  - 2001 – 2015 replikace dat v hvězdicové struktuře (z Prahy na pobočky a zpět)



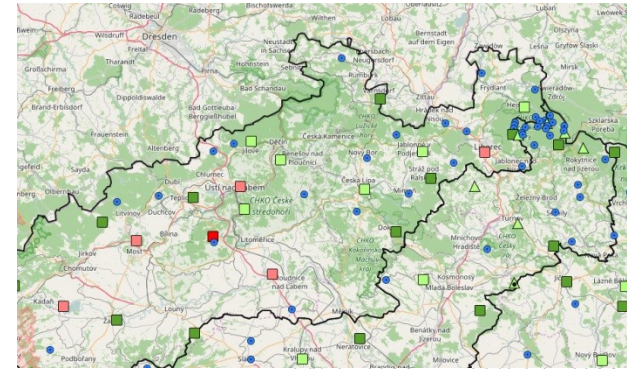
# Potřebujeme CLIDATA???



**ÚSTĚ NAD ORLICI**  
40,08021° sš 16,42211° sv 401,7 m n.m.

Teplota vzduchu	13,6 °C
Teplota mrazové banky	19,4 °C
Tlak vzduchu na úrovni	993,3 hPa
Tlak vzduchu (přepočtený na hladinu moře)	1000,2 hPa
Hlavičková tendence	0,6 hPa
Relativní vlhota	4 niva (14,4 km/h)
Směr větru	jihozápadě (230 °)
Srážky za posledních hodinu	0 mm
Srážky za 24 hodin	0 mm
(od 8:00 11. 5. 2017 do 8:00 12. 5. 2017 SELČ)	
Oblačnost	
Spodní vrstva oblačnosti	slabě nadlehlo 718
SVR Cu 1000	518 Cu 2400, 718 Ci 6300
Dálkový horizont	13,3 °C
Indikovaná denní teplota	19,6 °C
Maximální teplota za den	8,6 °C
Minimální teplota v noci	6,4 °C
Maximální přehledná teplota v noci	59 %
Relativní vlhlost vzduchu	13,3 °C
Teplota půdy v hloubce 5 cm	13,3 °C
Teplota půdy v hloubce 10 cm	13,2 °C
Teplota půdy v hloubce 20 cm	10,2 °C
Teplota půdy v hloubce 100 cm	6,4 °C
Trvaná slunečního svitu 11. 5. 2017	13,7 hodin

Statia

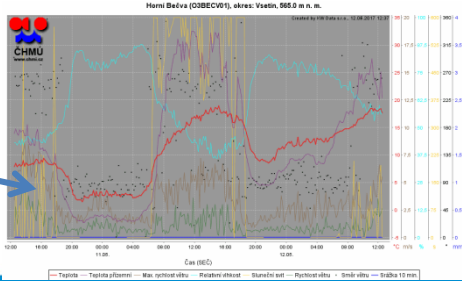
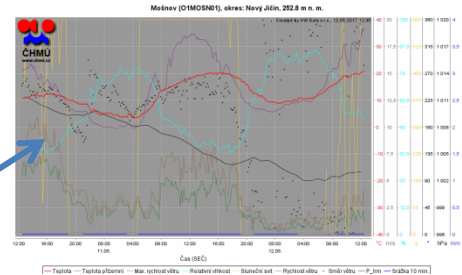
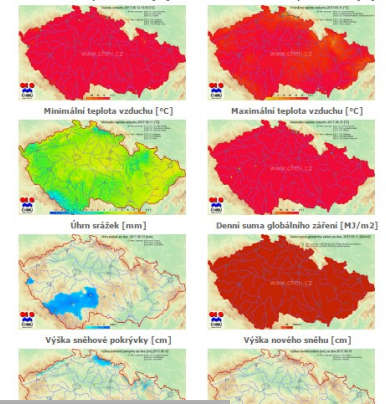
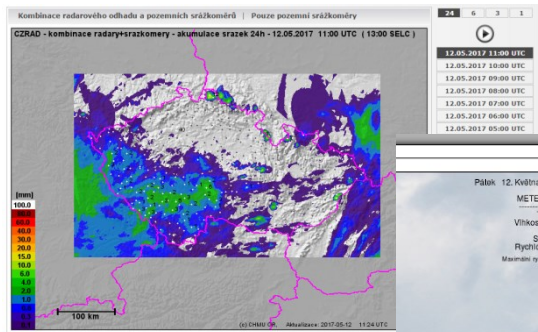


**MĚŘENÍ CHMU**

Aktuální situace

Sah v ČR a okolí dneš 12.05. v 06:00 UTC

STANICE	NAJEDNĚ	VÝŠKA SNĚHU	LYŽAŘOVÉ	POČTENÝ
BRANISLAVA-ORLOVA	897	0	-	-
BRANISLAVA-LACINÉ	691	0	-	-
BRANISLAVA	743	0	-	-
NOVA VES V MORAVI	725	0	-	-
ROZDOUBENÍ STANĚ	867	0	-	-
CHURANOV	1118	0	-	-
BUŠEVOVKA	815	0	-	-
NADESOV	616	0	-	-
SERÁV V ROZDOUBĚ	740	0	-	-
BEŠKOV	777	0	-	-
BEŠKOV-SE	772	0	-	-
NOVÝ STŘEDOV	624	0	-	-
LUČNÁ BUKOVA	1413	0	-	-



**Rýmařov (SZ)**

12.05.2017 14:00

METEO údaje z 13:40

Teplota: 18,3 °C

Vlhkost vzduchu: 37 %

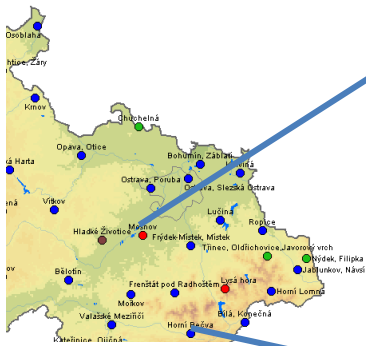
Směr větru: 169 °

Rychlost větru: 1,7 m/s

Maximální rychlost větru: 4,8 m/s

Měsíční úhrn srážek [mm]

12.05.2017 14:00
12.05.2017 13:55
12.05.2017 13:50
12.05.2017 13:45
12.05.2017 13:40
12.05.2017 13:35
12.05.2017 13:30
12.05.2017 13:25
12.05.2017 13:20
12.05.2017 13:15
12.05.2017 13:10
12.05.2017 13:05
12.05.2017 13:00
12.05.2017 12:55
12.05.2017 12:50
12.05.2017 12:45
12.05.2017 12:40
12.05.2017 12:35
12.05.2017 12:30
12.05.2017 12:25
12.05.2017 12:20





## Datové centrum



28.000 hodnot / 10 minut  
4.032.000 / 1 den

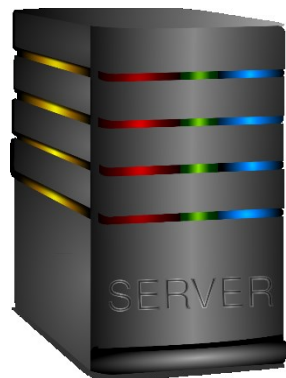


CLIDATA



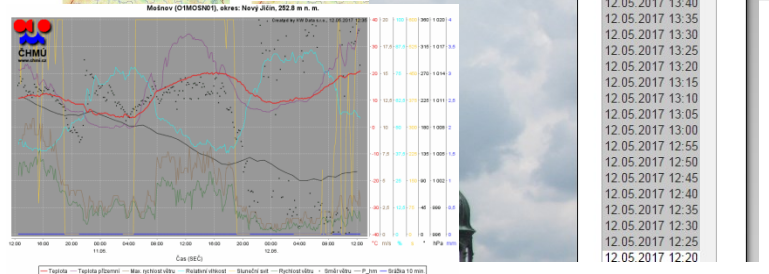
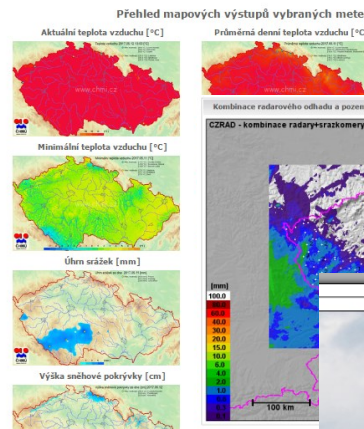


# Aktuální data



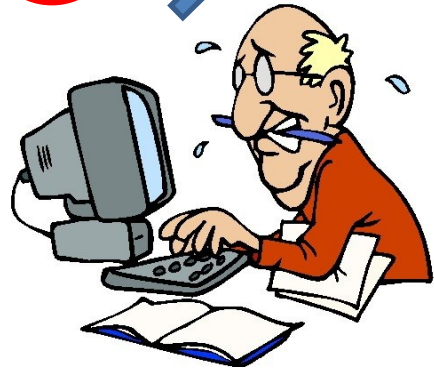
CLIDATA

1

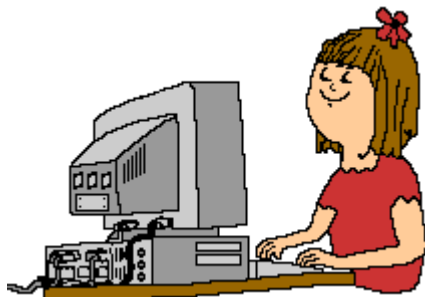


2

QC



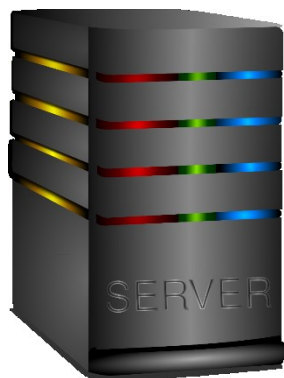
QC



3



# „Historická“ data



CLIDATA

10M → 1H, 3H, 6H, DLY  
07/14/21 → DLY  
DLY → 5D, 10D, MLY, roční

## měsíční hodnoty

- AVG, SUM, MAX, MIN
- počet dní >, >=, <, <= konstanta
- 28 climate change indices

## uživatelské výstupy

- automatické posílání dat (ftp, mail)
- automatická tvorba posudků
- větrná růžice, X-denní funkce
- ad-hoc tabulky, mapy, grafy , ...
- ...

## dlouhodobé hodnoty

- EDATA 1981-2010 a FULL
- NDATA 1961-1990, 1981-2010

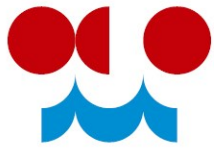
## archiv metadat

- popis stanic
- popis lokalit
- popis metod měření
- popis metod zpracování
- nesoulad s ISO formátem

# CLIDATA v zahraničí

Barbados, Benin, **Bosna a Hercegovina**, Burkina Faso, Cap Verde, Čad, **Černá Hora**, **Dominikánská republika**, **Estonsko**, **Etiopie**, Gambie, **Ghana**, **Gruzie**, Guinea, Guinea Bissau, Guyana, **Jamajka**, Kuba, Kypr, **Litva**, **Lotyšsko**, **Makedonie**, Mali, Mauretánie, Namibie, **Niger**, **Nigerie**, Pobřeží Slonoviny, **Senegal**, Sierra Leone, **Srbsko**, **Tanzanie**, Togo, **Trinidad a Tobago**





ČESKÝ  
HYDROMETEOROLOGICKÝ  
ÚSTAV



CLIMATOLOGICAL DATABASE APPLICATION

# CLIDATA

## Ano, potřebujeme je!!!

Radim TOLASZ

Deštné v Orlických horách, 12. – 14. září 2017

[www.chmi.cz](http://www.chmi.cz)

Na Šabatce 2050/17, 143 06 Praha 412-Komořany

tel.: +420 244 031 111, e-mail: [chmi@chmi.cz](mailto:chmi@chmi.cz)